



2 Zimmer/50 qm sind komplett neu erstellt worden. Edele hochwertige Einrichtung. Für Familie oder Geschäftsaufenthalt geeignet.



Beschreibung der Ferienwohnung

Diese neue Fewo befindet sich in gepflegtem Zweifamilienhaus. Die Räume sind hell (neue Fensterfront). Die Einrichtung ist hochwertig und modern. Bad mit Echtglasrunddusche, WC und Handtuchrockner. Küche mit Ceranfeldherd, Geschirrspüler und Glasesstisch, Kaffee- und Espressozubereitung. Schlafgelegenheiten für 2-5 Personen. (Doppelbett, Ausziehcouch plus Recamière.) Super gemütlich. Super viel Platz: Schiebetürenschränk u. zusätzlich Einbauschränk in der Diele.

Baujahr: 1966 **Renovierung in:** 2009

In gepflegtem Zweifamilienhaus gelegen

Alle Unterkünfte in diesem Objekt

Ferienwohnung liegt in einem gepflegten Zweifamilienhaus mit Garten. Im Garten stehen Liegen, Teaktische und -Stühle sowie ein Weberg grill zur Verfügung. Ideal zum Ausspannen nach langem Sightseeing in der Stadt.

Bei entsprechendem Wetter kann der Pool (10x4m) oder die Sauna genutzt werden.

Ihr Fahrzeug können Sie auf dem Hof parken.

Für Fahrräder steht eine Garage zur Verfügung.

■ Ferienwohnung Haring

50 qm max. 5 Personen

■ Ferienwohnung Haring 2

50 qm max. 5 Personen

Lage von Berlin



Land
Deutschland

Bundesland
Berlin

Stadtteil
Charlottenburg-Wilmersdorf

Ort
14050 Berlin

Beschreibung der Umgebung

Ferienwohnung liegt im gepflegten, grünen Stadtteil Neu-Westend (Charlbg.) Einkaufsmöglichkeiten, Cafe, Restaurants. Ist einfach und schnell erreichbar über Autobahn, Flughafen Tegel oder Bahnhof Zoo (Bus M45 fährt von Bhf. Zoo 15 Min. fast vor die Tür). In der Nähe befinden sich: Messegelände, Funkturm, ICC, rbb, Waldbühne, Olympiastadion . In 5 Min. sind Sie auf der Messe (Pkw, Bus, Fahrrad), in 15 Min. erreichen Sie mit Bus U-oder S-Bahn City West/Ost mit Brandenburger Tor, Reichstag



Fewo I und II grün und ruhig gelegen

Freizeitmöglichkeiten

Bootstouren, Bowling, Inline-Skaten, Kartbahn, Klettern, Radfahren, Rodeln, Sauna, Schlittschuhlaufen, Schwimmen, Segelschule, Shopping, Sightseeing, Spielbank, Tennis, Wellness, Zoo

Zusätzlich

Wir informieren Sie gern über Sport- und Freizeitaktivitäten in der Nähe.

Besonderheiten der Ferienwohnung

 Haustiere auf Anfrage,  Nichtraucher

Urlaubsideen

Alleinlage - Ruhe

Westend ist eine Villengegend mit ruhigen grünen Alleen. Die Nussbaumallee ist nicht durchgängig befahrbar, so gibt es wenig Verkehr. [Seniorenfreundliche Unterkunft](#)

Die Fewo liegt nur 1/2 Treppe hoch. Treppengeländer zum Anhalten. Ein Rollator kann genutzt werden. Bett ist hoch zum guten Einsteigen. Fahrdienst und Einkaufshilfe auf Anfrage möglich. [Unterkunft mit Gemeinschaftspool](#)

Es gibt im Garten einen Gemeinschaftspool (10 x 4), mit Filterumwälzanlage zur Reinigung und Beheizung. Sommerbetrieb 24 - 29 Grad je nach Wetterlage.

Verpflegung

Selbstverpflegung

Zusätzlich

Es steht ein Getränkervorrat im Kühlschrank der Garage zur Verfügung.

Aufteilung der Ferienwohnung

Personen	Zimmer
max. 5	■ 1 Wohnzimmer
	■ 1 Schlafzimmer
	■ 1 Badezimmer
Wohnfläche	■ 1 Waschküche
50 qm	■ 1 Garage

Ausstattung Innen

Extras

Fliegenschutzgitter, Heizung, Sauna

Schlafbereich

1 Doppelbett, Bettwäsche vorhanden, Schlafsofa

Küche und Haushaltsgegenstände

2-Zonen Cerankochfeld, Backofen, Bügeleisen, Einbauküche, Gefrierfach, Geschirrspüler, Kaffeemaschine, Kühlschrank, Mikrowelle, Staubsauger, Toaster, Wasserkocher

Bad und Sanitär

Duschbad, Föhn, Handtücher vorhanden, Trockner, WC, Waschmaschine, Wäscheständer

Kinder

1 Kinderbett, Baby-Badewanne, Kinderhochstuhl

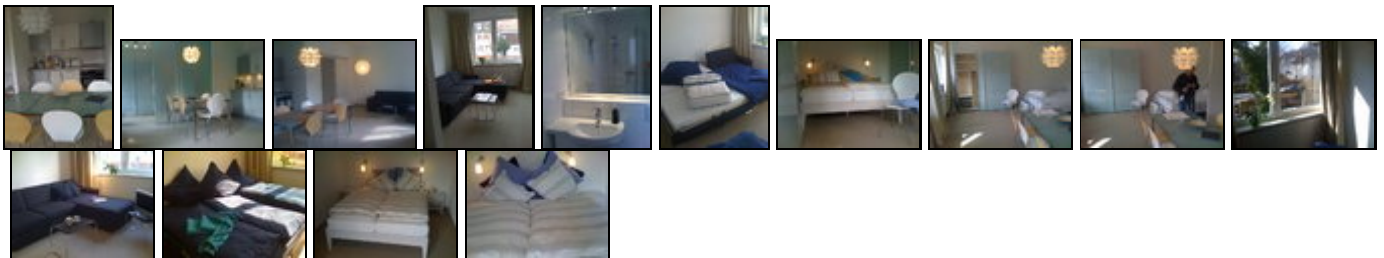
Unterhaltung und Kommunikation

CD-Player, Empfang deutschsprachiger TV-Programme, Fax, Fernseher, Internetzugang (DSL), Internetzugang (ISDN), Kabel-TV, Kassettenrekorder, Radio, Telefon, Tischfußball, Tischtennis, W-LAN

Ausstattung Außen

Fahrradschuppen, Fahrradständer, Fahrräder, Garagenstellplatz für Motorräder, Garten, Gartenmöbel, Grill, Liegen, PKW-Stellplatz, Sonnenliegen, Swimming Pool, Tischtennis

Bilder



Belegungsplan

(letzte Aktualisierung am 21.05.2012)

frei
 belegt
 keine Angabe

Mai 2012							Juni 2012							Juli 2012							August 2012						
Mo	Di	Mi	Do	Fr	Sa	So	Mo	Di	Mi	Do	Fr	Sa	So	Mo	Di	Mi	Do	Fr	Sa	So	Mo	Di	Mi	Do	Fr	Sa	So
	1	2	3	4	5	6					1	2	3							1			1	2	3	4	5
7	8	9	10	11	12	13	4	5	6	7	8	9	10	2	3	4	5	6	7	8	6	7	8	9	10	11	12
14	15	16	17	18	19	20	11	12	13	14	15	16	17	9	10	11	12	13	14	15	13	14	15	16	17	18	19
21	22	23	24	25	26	27	18	19	20	21	22	23	24	16	17	18	19	20	21	22	20	21	22	23	24	25	26
28	29	30	31				25	26	27	28	29	30		23	24	25	26	27	28	29	27	28	29	30	31		
														30	31												

September 2012							Oktober 2012							November 2012							Dezember 2012						
Mo	Di	Mi	Do	Fr	Sa	So	Mo	Di	Mi	Do	Fr	Sa	So	Mo	Di	Mi	Do	Fr	Sa	So	Mo	Di	Mi	Do	Fr	Sa	So
					1	2	1	2	3	4	5	6	7				1	2	3	4						1	2
3	4	5	6	7	8	9	8	9	10	11	12	13	14	5	6	7	8	9	10	11	3	4	5	6	7	8	9
10	11	12	13	14	15	16	15	16	17	18	19	20	21	12	13	14	15	16	17	18	10	11	12	13	14	15	16
17	18	19	20	21	22	23	22	23	24	25	26	27	28	19	20	21	22	23	24	25	17	18	19	20	21	22	23
24	25	26	27	28	29	30	29	30	31					26	27	28	29	30			24	25	26	27	28	29	30
																					31						

Januar 2013							Februar 2013							März 2013							April 2013						
Mo	Di	Mi	Do	Fr	Sa	So	Mo	Di	Mi	Do	Fr	Sa	So	Mo	Di	Mi	Do	Fr	Sa	So	Mo	Di	Mi	Do	Fr	Sa	So
	1	2	3	4	5	6					1	2	3					1	2	3	1	2	3	4	5	6	7
7	8	9	10	11	12	13	4	5	6	7	8	9	10	4	5	6	7	8	9	10	8	9	10	11	12	13	14
14	15	16	17	18	19	20	11	12	13	14	15	16	17	11	12	13	14	15	16	17	15	16	17	18	19	20	21
21	22	23	24	25	26	27	18	19	20	21	22	23	24	18	19	20	21	22	23	24	22	23	24	25	26	27	28
28	29	30	31				25	26	27	28				25	26	27	28	29	30	31	29	30					

Mai 2013							Juni 2013							Juli 2013							August 2013						
Mo	Di	Mi	Do	Fr	Sa	So	Mo	Di	Mi	Do	Fr	Sa	So	Mo	Di	Mi	Do	Fr	Sa	So	Mo	Di	Mi	Do	Fr	Sa	So
		1	2	3	4	5						1	2	1	2	3	4	5	6	7				1	2	3	4
6	7	8	9	10	11	12	3	4	5	6	7	8	9	8	9	10	11	12	13	14	5	6	7	8	9	10	11
13	14	15	16	17	18	19	10	11	12	13	14	15	16	15	16	17	18	19	20	21	12	13	14	15	16	17	18
20	21	22	23	24	25	26	17	18	19	20	21	22	23	22	23	24	25	26	27	28	19	20	21	22	23	24	25
27	28	29	30	31			24	25	26	27	28	29	30	29	30	31					26	27	28	29	30	31	

Anreisetag

nach Absprache

Anreisemöglichkeit nach Berlin

Anreise ganz einfach! Bei Anreise mit dem PKW aus Norden über Stadtring Richtung Charlottenburg, Ausfahrt Spandauer Damm nehmen und Richtung Olympiastadion bis Kirschenallee (links). GPS-Nutzer: Achtung von Kirschenallee oder Bolivarallee anfahren

Aus Süden über die AVUS Richtung Flughafen Tegel, Ausfahrt Spandauer Damm, Richtung Olympiastadion. Mit Bahn bis Bahnhof Spandau fahren. Wir geben Ihnen gerne eine detaillierte Anreisebeschreibung. ... und schon sind Sie "Herzlich Willkommen"

Preise

Die Preise enthalten die (etwaig anfallende) Umsatzsteuer und setzen sich wie folgt zusammen aus den je nach Saison variierenden Mietkosten und den verbrauchsabhängigen Neben- und ggf. Zusatzkosten:

Zeitraum

02. Jan. bis 29. Feb. : 65 EUR/Tag
 01. Mär. bis 31. Okt. : 75 EUR/Tag
 01. Nov. bis 21. Dez. : 65 EUR/Tag
 22. Dez. bis 02. Jan. : 75 EUR/Tag

Zusatz

Die Ferienwohnung kostet 65 - 75 € inkl. 7 % MwSt. unabhängig von der Personenzahl (max. 5 Personen)

Einheit

Die Preise sind gültig pro Objekt.

Nebenkosten

Endreinigung 35 Euro (inklusive Bettwäsche und Handtücher)

Gäste können die Endreinigung selbst übernehmen, wenn Bettwäsche und Handtücher mitgebracht werden.

Oder: 15 € der Endreinigung sparen und Bettwäsche und Handtücher selbst mitbringen.

Die vorgenannten Angaben zu den Konditionen für eine Anmietung stellen lediglich eine saisonale Preisübersicht und kein konkretes Vermietungsangebot dar. Gerne nenne ich Ihnen auf Anfrage einen Endpreis für eine von Ihnen angefragte Zeit.

Kontakt



Ansprechpartnerin
Frau Carola Haring


Telefon
+49 303043067

Telefax
+49 3030883792

Mobil
015115772325

Wir sprechen

 deutsch  dänisch  englisch

 französisch

Wir übernehmen keine Haftung für die Richtigkeit der Angaben. Stand: 27.05.2012

URL (Detailansicht): <http://www.ferienwohnungen.de/ferienwohnung/14881/>
URL (dieser Druckansicht): <http://www.ferienwohnungen.de/ferienwohnung/14881/druckansicht/>
URL (PDF-Datei): <http://www.ferienwohnungen.de/ferienwohnung/14881/druckansicht-14881.pdf>