



Ferienwohnungen**** für 1-6 Personen im vorderen Ötztal in traumhafter Lage. Reiterhof, Naturbadeteich, GratisInternet, Winterschigebiet, Sauna, u.v.m.



Ferienwohnungen u. Chalet Astrid 2008

Beschreibung der Ferienwohnung

Unsere Ferienanlage besteht aus 6 Ferienwohnungen und 2 Ferienhäuser (Chalet Astrid und Anna). Die Wohnung besteht aus 3 getrennten Doppelbettschlafzimmern (davon 1 kleines), Wohnküche, Dusche, Wc, Balkon und liegt im Dachgeschoß. Gratis-Internetzug. Digital-LCD-Sat-TV, Geschirrspüler, Microwelle, Kaffeemaschine, Wasserkocher, Toaster, Tresor, Eigener Hundeschwimmteich. Wir sind Ausgangspunkt für herrliche (Berg)Wanderungen. Wir liegen wir inmitten von bekannten Wintersportgebieten

Baujahr: 1996 **Renovierung in:** 2006

Alle Unterkünfte in diesem Objekt

Unsere gesamte Ferienanlage besteht aus dem Ferienhaus mit 6 Ferienwohnungen, dem Chalet Astrid (2-4 P) und unserem Prunkstück dem Landhaus Anna mit Wellnesshaus (2-8 P). Dieses Haus wird auf dieser Plattform gesondert präsentiert. Wir liegen auf einem Plateau oberhalb von Ötz und Sautens im vorderen Ötztal. Auf unserem eigenen Reiterhof bieten wir für Kinder und Erwachsene Reiten auf dem Platz oder ins Gelände und Longestunden auch für Anfänger. Besonderheit: eigener Naturbadeteich am Haus
Internet

■ <u>Ferienwohnungen Pienz</u>	35 qm	max. 3 Personen
■ <u>Ferienwohnungen Pienz - Ferienwohnung Ötztal</u>	35 qm	max. 4 Personen
■ <u>Ferienwohnung Pienz - Ferienwohnung Typ 3</u>	50 qm	max. 4 Personen
■ <u>Ferienwohnungen Pienz - Chalet Astrid</u>	55 qm	max. 6 Personen
■ Ferienwohnungen und Ferienhäuser Pienz	70 qm	max. 6 Personen
■ <u>Ferienwohnungen Pienz - Landhaus Anna</u>	150 qm	max. 8 Personen

Lage von Sautens



Land
Österreich

Urlaubsland
Tirol

Region
Ötztal, Imst

Ort
6432 Sautens

Straße
Haderlehn 15

Beschreibung der Umgebung

Das Ötztal bietet sowohl im Sommer als auch im Winter vielfältige Attraktionen. Beispiele: Ötzidorf, Erlebnistherme Aqua Dome, Stuibenfall, Gletscherstraßen, Panoramastraße Timmelsjoch mit Grenzübergang nach Südtirol, Alpin Coaster in Imst u.v.m. Im Winter erreichen Sie von uns aus in kurzer Zeit viele bekannten Schigebiete von Tirol, wie Hochötz, Sölden, Obbergurgl, Kühtai, Hochzeiger, u.a. Sommersport: Hochseilgarten, Rafting, Paragleiten, Mountainbiken, Reiten (bei uns), Canoning, Schwimmen....



Ferienhaus und Chalet Astrid im Winter

Freizeitmöglichkeiten



Angeln, Bootstouren, Canyoning, Casino, Drachenfliegen, Fitness, Freizeitbad, Freizeitpark, Inline-Skaten, Kegeln, Klettern, Kutschfahrten, Mountainbiken, Nordic-Walking, Paragleiten, Radfahren, Rafting, Reiten, Rodeln, Sauna, Schlittschuhlaufen, Schneeschuhwandern, Schwimmen, Shopping, Sightseeing, Ski-Langlauf, Skifahren, Snowboarden, Sommer-Rodelbahn, Squash, Tennis, Thermalbäder, Wandern, Wellness, Zoo

Zusätzlich

Reiten auf unserem eigenen Reiterhof

Besonderheiten der Ferienwohnung



Skiunterkunft,  Haustiere auf Anfrage,  Kindgerecht

Urlaubsideen

Alleinlage - Ruhe

Wir liegen absolut idyllisch auf einem Plateau ohne direkt Nachbarn. (60000 qm Eigengrund). [Romantische Unterkunft](#)

Auf Grund der einzigartigen Lage inmitten von Wiesen und Wäldern mit Aussicht auf die Bergwelt des vorderen Ötztals. [Skiunterkunft](#)

Unser Haus Schigebiet, die Schiarena Hochötz ist von uns aus in 8 Autominuten zu erreichen. [Sport- und Aktivurlaub](#)

Wandern, Bergsteigen, Reiten, Radfahren, Schifahren, Paragleiten, Rafting, uvm direkt vor unseren Toren. [Unterkunft in den Bergen](#)

Wir liegen auf 950 m Seehöhe im vorderen Ötztal umringt von Bergen. [Unterkunft mit Gemeinschaftspool](#)

Eigener Badensee für unsere Gäste (ca. 1000 qm). [Urlaub/Ferien mit dem Pferd](#)

Unsere Gäste haben die Möglichkeit, ihre eigenen Pferde mitzubringen. Gerne vermieten wir auch Pferdeboxen mit Vollpension.

Verpflegung

Brötchendienst, Selbstverpflegung

Aufteilung der Ferienwohnung

Personen

max. 6

Wohnfläche

70 qm

Zimmer

- 1 Wohnzimmer
- 3 Schlafzimmer
- 1 Badezimmer
- 1 Gäste-WC
- 1 Sauna im Haus
- 1 Abstellraum

Grundriss



Ausstattung Innen

Extras

Heizung, Safe, Sauna, Solarium, Swimming-Pool

Schlafbereich

3 Doppelbetten, Bettwäsche vorhanden

Küche und Haushaltsgegenstände

4-Plattenherd, 4-Zonen Cerankochfeld, Backofen, Bügelbrett, Bügeleisen, Dunstabzugshaube, Einbauküche, Gefrierfach, Gefrierfach (40 ltr.), Geschirrspüler, Kaffeemaschine, Kühlschrank, Mikrowelle, Sandwichtoaster, Staubsauger, Toaster, Wasserkocher

Bad und Sanitär

Duschbad, Föhn, Handtücher vorhanden, WC, Waschmaschine, Wäscheständer

Kinder

2 Kinderbetten, Kinderhochstuhl

Unterhaltung und Kommunikation

Empfang deutschsprachiger TV-Programme, Fax, Fernseher, Internetzugang (DSL), Radio, SAT-Anlage, W-LAN

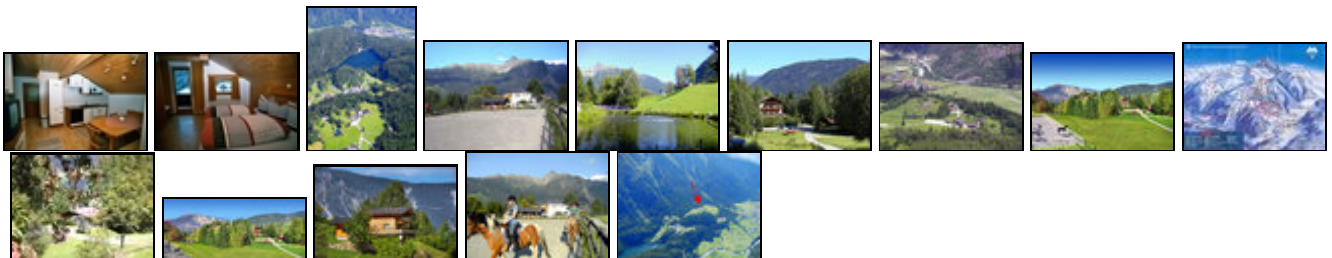
Zusätzlich

Internetzugang (WLAN) in allen Objekten kostenlos und unbegrenzt. Neu: Geschirrspüler

Ausstattung Außen

Balkon, Garagenstellplatz für Motorräder, Garten, Gartenhaus, Gartenmöbel, Grill, Liegen, PKW-Stellplatz, Pferdebox, Sonnenliegen, Spielplatz, Swimming Pool, Terrasse

Bilder



Belegungsplan

(letzte Aktualisierung am 23.05.2012)

frei
 belegt
 keine Angabe

Mai 2012							Juni 2012							Juli 2012							August 2012						
Mo	Di	Mi	Do	Fr	Sa	So	Mo	Di	Mi	Do	Fr	Sa	So	Mo	Di	Mi	Do	Fr	Sa	So	Mo	Di	Mi	Do	Fr	Sa	So
	1	2	3	4	5	6					1	2	3							1			1	2	3	4	5
7	8	9	10	11	12	13	4	5	6	7	8	9	10	2	3	4	5	6	7	8	6	7	8	9	10	11	12
14	15	16	17	18	19	20	11	12	13	14	15	16	17	9	10	11	12	13	14	15	13	14	15	16	17	18	19
21	22	23	24	25	26	27	18	19	20	21	22	23	24	16	17	18	19	20	21	22	20	21	22	23	24	25	26
28	29	30	31				25	26	27	28	29	30		23	24	25	26	27	28	29	27	28	29	30	31		
														30	31												

September 2012							Oktober 2012							November 2012							Dezember 2012						
Mo	Di	Mi	Do	Fr	Sa	So	Mo	Di	Mi	Do	Fr	Sa	So	Mo	Di	Mi	Do	Fr	Sa	So	Mo	Di	Mi	Do	Fr	Sa	So
					1	2	1	2	3	4	5	6	7				1	2	3	4						1	2
3	4	5	6	7	8	9	8	9	10	11	12	13	14	5	6	7	8	9	10	11	3	4	5	6	7	8	9
10	11	12	13	14	15	16	15	16	17	18	19	20	21	12	13	14	15	16	17	18	10	11	12	13	14	15	16
17	18	19	20	21	22	23	22	23	24	25	26	27	28	19	20	21	22	23	24	25	17	18	19	20	21	22	23
24	25	26	27	28	29	30	29	30	31					26	27	28	29	30			24	25	26	27	28	29	30
																					31						

Januar 2013							Februar 2013							März 2013							April 2013						
Mo	Di	Mi	Do	Fr	Sa	So	Mo	Di	Mi	Do	Fr	Sa	So	Mo	Di	Mi	Do	Fr	Sa	So	Mo	Di	Mi	Do	Fr	Sa	So
	1	2	3	4	5	6					1	2	3					1	2	3	1	2	3	4	5	6	7
7	8	9	10	11	12	13	4	5	6	7	8	9	10	4	5	6	7	8	9	10	8	9	10	11	12	13	14
14	15	16	17	18	19	20	11	12	13	14	15	16	17	11	12	13	14	15	16	17	15	16	17	18	19	20	21
21	22	23	24	25	26	27	18	19	20	21	22	23	24	18	19	20	21	22	23	24	22	23	24	25	26	27	28
28	29	30	31				25	26	27	28				25	26	27	28	29	30	31	29	30					

Mai 2013							Juni 2013							Juli 2013							August 2013						
Mo	Di	Mi	Do	Fr	Sa	So	Mo	Di	Mi	Do	Fr	Sa	So	Mo	Di	Mi	Do	Fr	Sa	So	Mo	Di	Mi	Do	Fr	Sa	So
		1	2	3	4	5						1	2	1	2	3	4	5	6	7				1	2	3	4
6	7	8	9	10	11	12	3	4	5	6	7	8	9	8	9	10	11	12	13	14	5	6	7	8	9	10	11
13	14	15	16	17	18	19	10	11	12	13	14	15	16	15	16	17	18	19	20	21	12	13	14	15	16	17	18
20	21	22	23	24	25	26	17	18	19	20	21	22	23	22	23	24	25	26	27	28	19	20	21	22	23	24	25
27	28	29	30	31			24	25	26	27	28	29	30	29	30	31					26	27	28	29	30	31	

Anreisetag

Samstag

Anreisemöglichkeit nach Sautens

Am besten reisen Sie mit dem Pkw an.

Preise

Die Preise enthalten die (etwaig anfallende) Umsatzsteuer und setzen sich wie folgt zusammen aus den je nach Saison variierenden Mietkosten und den verbrauchsabhängigen Neben- und ggf. Zusatzkosten:

Zeitraum

- 26. Nov. bis 24. Dez. : 546 EUR/Woche
- 24. Dez. bis 31. Dez. : 854 EUR/Woche
- 31. Dez. bis 07. Jan. : 630 EUR/Woche
- 07. Jan. bis 11. Feb. : 546 EUR/Woche
- 11. Feb. bis 10. Mär. : 630 EUR/Woche
- 10. Mär. bis 14. Apr. : 546 EUR/Woche
- 14. Apr. bis 28. Apr. : 630 EUR/Woche
- 28. Apr. bis 09. Jun. : 399 EUR/Woche
- 09. Jun. bis 30. Jun. : 469 EUR/Woche
- 30. Jun. bis 18. Aug. : 630 EUR/Woche
- 18. Aug. bis 01. Sep. : 469 EUR/Woche
- 01. Sep. bis 27. Okt. : 399 EUR/Woche
- 27. Okt. bis 29. Dez. : 550 EUR/Woche

Zusatz

Schreiben Sie uns einfach ein E-Mail und wir machen Ihnen gerne ein Angebot. Besuchen Sie unsere eigene Home-Page.(tirol-oetztal)

29. Dez. bis 05. Jan. : 875 EUR/Woche
05. Jan. bis 12. Jan. : 600 EUR/Woche
12. Jan. bis 09. Feb. : 550 EUR/Woche
09. Feb. bis 16. Feb. : 670 EUR/Woche
16. Feb. bis 23. Feb. : 640 EUR/Woche
23. Feb. bis 28. Apr. : 550 EUR/Woche

Nebenkosten

Kurtaxe 1,60 (Winter 1,90) Euro pro Person und Nacht
(Kinder bis 15 Jahre frei), Haustiere 50,00 Euro pro
Woche, Endreinigung 80,00 Euro

Die vorgenannten Angaben zu den Konditionen für eine Anmietung stellen lediglich eine saisonale Preisübersicht und kein konkretes Vermietungsangebot dar. Gerne nenne ich Ihnen auf Anfrage einen Endpreis für eine von Ihnen angefragte Zeit.

Kontakt

Firma

Ferienwohnungen**** und Ferienhäuser**** Pienz

Ansprechpartner

Herr Anton Pienz

Telefon

0043 (0)5252 6142

Telefax

0043 (0)5252 6142

Mobil

0043 (0)664 8411250

Wir sprechen

 deutsch  englisch

Wir übernehmen keine Haftung für die Richtigkeit der Angaben. Stand: 27.05.2012

URL (Detailansicht): <http://www.ferienwohnungen.de/ferienwohnung/14840/>
URL (dieser Druckansicht): <http://www.ferienwohnungen.de/ferienwohnung/14840/druckansicht/>
URL (PDF-Datei): <http://www.ferienwohnungen.de/ferienwohnung/14840/druckansicht-14840.pdf>