



Unsere komfortabel eingericht. Ferienwohnung liegt in ruhiger Stadtrandlage eingebettet von Rhön und Vogelsberg und bietet auf 78qm Platz für 2 Pers.



Terrasse

Beschreibung der Ferienwohnung

separater Eingang, Flur/Diele, großes Wohn/Essz. mit zusätzl. Schlafgelegenh., TV, DVD, Stereo, Kompl. einger. Küche, Schlafzimmer mit Doppelbett, Badezimmer mit Badewanne/Dusche, Handtücher, Kleiner Abstellraum, überdachte Terrasse, Gartenmöbel, Grillmöglichkeit, Fußbodenheizung, Nichtraucherwohnung, bitte keine Haustiere, Wir sprechen Deutsch/Englisch. Einkaufsmöglichkeiten ca. 1 Km, Bushaltestelle ca. 200 m, Mit Stadtbus zur Innenstadt und Kongresszentrum Esperanto ca. 15 Min.

Baujahr: 1981 **Renovierung in:** 2007

Lage von Fulda



Land
Deutschland

Bundesland
Hessen

Region
Fulda, Rhön, Vogelsberg

Ort
36039 Fulda

Straße
Brüsseler Strasse 3

Beschreibung der Umgebung

Hist. Altstadt, Dom, Michaelskirche, Schloßpark, Schloß Fasanerie, Museum, Theater, Varieté, urige Kneipen, Wasserkuppe (höchster Berg in Hessen), Segelflug, Motorflug, Drachenfliegen, Kanufahren auf der Fulda. Kreuzberg (das bekannte Kreuzbergbier aus eigener Brauerei), Milseburg (der sehr schöne Milseburgradweg), Point Alpha an der ehemaligen Grenze Zur DDR (Museum, Grenzanlagen, Info), Deutsches Feuerwehrmuseum und vieles mehr. Wir helfen gerne bei der Gestaltung Ihrer Freizeit.



Blick auf Fuldataal

Freizeitmöglichkeiten

Bootstouren, Drachenfliegen, Fitness, Freizeitbad, Inline-Skaten, Kanufahren, Kartbahn, Kegeln, Minigolf, Mountainbiken, Nordic-Walking, Radfahren, Rodeln, Schlittschuhlaufen, Schwimmen, Segelfliegen, Shopping, Sightseeing, Ski-Langlauf, Skifahren, Sommer-Rodelbahn, Thermalbäder, Wandern, Wellness

Besonderheiten der Ferienwohnung

 Haustiere nicht gestattet,  Nichtraucher

Verpflegung

Selbstverpflegung

Aufteilung der Ferienwohnung

Personen	Zimmer
max. 3	■ 1 Wohnzimmer
	■ 1 Schlafzimmer
	■ 1 Badezimmer
Wohnfläche	■ 1 kleiner Abstellraum
78 qm	■ 1 Küche kompl. ausgestattet

Ausstattung Innen

Extras

Fliegenschutzgitter, Fußbodenheizung, Heizung

Schlafbereich

1 Doppelbett, Bettwäsche vorhanden, Schlafsofa

Küche und Haushaltsgegenstände

4-Zonen Cerankochfeld, Backofen, Dunstabzugshaube, Gefrierfach, Kaffeemaschine, Kühlschrank, Staubsauger, Toaster, Wasserkocher

Bad und Sanitär

Duschbad, Handtücher vorhanden, Vollbad, Wäscheständer

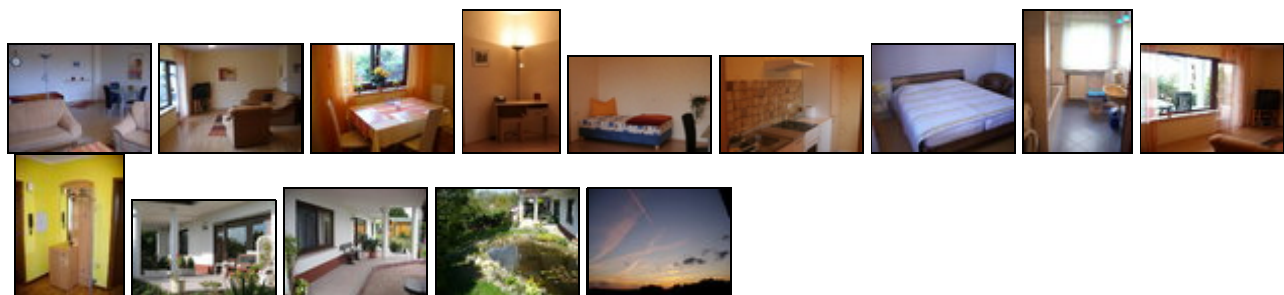
Unterhaltung und Kommunikation

CD-Player, DVD-Player, Empfang deutschsprachiger TV-Programme, Fax, Fernseher, Kabel-TV, Radio, Telefon, W-LAN

Ausstattung Außen

Fahrräder, Garten, Gartenhaus, Gartenmöbel, Gartenteich, Grill, PKW-Stellplatz, Terrasse

Bilder



Anreisetag

nach Absprache

Anreisemöglichkeit nach Fulda

Mit dem PKW über A7 oder A66. Mit Bahn Intercity-

anschluß Fulda Bahnhof. Auf Wunsch werden Sie vom
Bahnhof Fulda abgeholt (im Mietpreis enthalten).
Abholmöglichkeit vom Flughafen Frankfurt/Main besteht ebenso (60 € pauschal).

Preise

Zeitraum

k.A.

Einheit

Die Preise sind gültig für 2 Personen.

Nebenkosten

Nebenkosten, Bettwäsche, Handtücher etc. sind inclusive.

Zusatz

Der Mietpreis beträgt 41 € pro Nacht und basiert auf 2
Personen. Bei Belegung vom mehr als 2 Personen
Mietpreis auf Anfrage. Endreinigung einmalig 20 €.

Kontakt

Ansprechpartner

Familie Renate Happ

Telefon

0661-9528404

Telefax

0661-9528415

Mobil

015777746996

Wir sprechen

 deutsch  englisch

Wir übernehmen keine Haftung für die Richtigkeit der Angaben. Stand: 10.02.2012

URL (Detailansicht): <http://www.ferienwohnungen.de/ferienwohnung/14796/>
URL (dieser Druckansicht): <http://www.ferienwohnungen.de/ferienwohnung/14796/druckansicht/>
URL (PDF-Datei): <http://www.ferienwohnungen.de/ferienwohnung/14796/druckansicht-14796.pdf>