



Sehr großzügige und gut ausgestattete Ferienwohnung für ein bis fünf Personen am Stadtkern der alten Stauferstadt Schwäbisch Gmünd.



Ansicht des Hauses

Beschreibung der Ferienwohnung

Die Ferienwohnung ist im ersten Obergeschoss mit TV, Fön und einer neuen EBK mit Geschirrspüler, Backofen mit Mikrowelle, Kaffeemaschine, Kühlschrank etc. Das Haus befindet sich in ruhiger Wohnlage; alle Geschäfte der Innenstadt, kulturelle Einrichtungen und der Bahnhof sind in wenigen Gehminuten erreichbar. Ein Stellplatz ist am Haus vorhanden.

Baujahr: 1954 **Renovierung in:** 2008

Lage von Schwäbisch Gmünd



Land
Deutschland

Bundesland
Baden-Württemberg

Region
Ostalbkreis

Ort
73525 Schwäbisch Gmünd

Beschreibung der Umgebung

Schwäbisch Gmünd befindet sich 50 km östlich der Landeshauptstadt Stuttgart. Ferner liegt die alte Stauferstadt Schwäbisch Gmünd bei den Drei-Kaiser-Bergen Stuifen, Rechberg und Hohenstaufen. Unzählige Wander- und Radwege finden Sie hier bei sehr angenehmen klimatischen Bedingungen. Außerdem bietet Schwäbisch Gmünd ein großes kulturelles Angebot.

Freizeitmöglichkeiten

Fitness, Freizeitbad, Freizeitpark, Golf, Inline-Skaten, Kegeln, Minigolf, Mountainbiken, Nordic-Walking, Radfahren, Reiten, Sauna, Schwimmen, Segelfliegen, Shopping, Sightseeing, Ski-Langlauf, Squash, Tennis, Thermalbäder, Wandern

Besonderheiten der Ferienwohnung



Haustiere nicht gestattet,



Nichtraucher

Verpflegung

Aufteilung der Ferienwohnung

Personen	Zimmer
max. 5	■ 1 Wohnzimmer
	■ 1 Schlafzimmer
	■ 1 Badezimmer
Wohnfläche	■ 1 Gäste-WC
104 qm	■ 2 Schlaf- und Arbeitszimmer

Ausstattung Innen

Schlafbereich

2 Einzelbetten, 1 Doppelbett, Bettwäsche vorhanden

Küche und Haushaltsgegenstände

4-Zonen Cerankochfeld, Backofen, Dunstabzugshaube, Eierkocher, Einbauküche, Gefrierfach, Geschirrspüler, Kaffeemaschine, Kühlschrank, Mikrowelle

Bad und Sanitär

Duschbad, Föhn, Handtücher vorhanden, Vollbad, WC

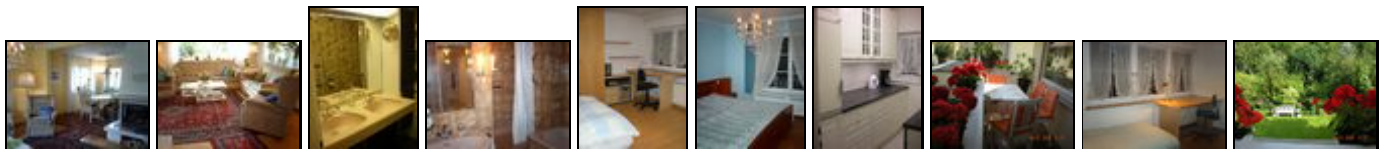
Unterhaltung und Kommunikation

Empfang deutschsprachiger TV-Programme, Fernseher

Ausstattung Außen

Balkon

Bilder



Anreisetag

nach Absprache

Preise

Die Preise enthalten die (etwaig anfallende) Umsatzsteuer und setzen sich wie folgt zusammen aus den je nach Saison variierenden Mietkosten und den verbrauchsabhängigen Neben- und ggf. Zusatzkosten:

Zeitraum

01. Jan. bis 31. Dez.: 50 EUR/Tag

Zusatz

Jede weitere Person pro Tag 15,- Euro

Einheit

Die Preise sind gültig bis 2 Personen.

Nebenkosten

Endreinigung, Bettwäsche und Handtücher für zwei Personen 30 €

Die vorgenannten Angaben zu den Konditionen für eine Anmietung stellen lediglich eine saisonale Preisübersicht und kein konkretes Vermietungsangebot dar. Gerne nenne ich Ihnen auf Anfrage einen Endpreis für eine von Ihnen angefragte Zeit.

Kontakt

Ansprechpartnerin
Frau Hildegard Schmid

Telefon
07171/5638

Wir sprechen



deutsch

Wir übernehmen keine Haftung für die Richtigkeit der Angaben. Stand: 27.05.2012

URL (Detailansicht): <http://www.ferienwohnungen.de/ferienwohnung/14710/>
URL (dieser Druckansicht): <http://www.ferienwohnungen.de/ferienwohnung/14710/druckansicht/>
URL (PDF-Datei): <http://www.ferienwohnungen.de/ferienwohnung/14710/druckansicht-14710.pdf>