



Nur 1km vom Strand liegt die gemütliche Ferienwohnung mit großer Terrasse auf einem 1000 m² großen Grundstück in Wittenbeck / Kühlungsborn.



Beschreibung der Ferienwohnung

Die neue und liebevoll eingerichtete Ferienwohnung mit großer Terrasse liegt auf einem 1000 m² großen Grundstück in Wittenbeck mit Anbindung an die Straße in das Ostseebad Kühlungsborn und Heiligendamm. Der Radweg liegt direkt vor der Tür. Die Ferienwohnung befindet sich in einem Doppelhaus. Im Wohn- und Esszimmer mit Zugang zur Terrasse befindet sich eine neue Einbauküche, Essplatz und Couch mit Fernseher. Das Bad ist ausgestattet mit Dusche, Waschbecken und WC

Baujahr: 2008

Blick auf die Sonnenterrasse

Lage von Wittenbeck



Land

Deutschland

Bundesland

Mecklenburg-Vorpommern

Region

Kühlungsborn, Ostseeküste

Ort

18209 Wittenbeck

Beschreibung der Umgebung

Wittenbeck liegt direkt zwischen den Ostseebädern Kühlungsborn und Heiligendamm, der weißen Stadt am Meer. Sie haben in unmittelbarer Nähe den Strand, einen 2007 neu eröffneten 18-Loch Golfplatz, den Yachthafen in Kühlungsborn, einen Reiterhof, die Schmalspurbahn "Molli", Geschäfte und Restaurants, Radwege und für Ruhesuchende viele Wanderwege und Felder. Mit dem Auto erreichen Sie in 15 Minuten die Münsterstadt Bad Doberan, Freizeitparks und Museen, Die Insel Rügen in ca. 2,5 Stunden.



Freizeitmöglichkeiten

Angeln, Ballooning, Bootstouren, Bowling, Casino, Drachenfliegen, FKK, Fitness, Freizeitpark, Golf, Hochseeangelfahrten, Indoor-Spielhaus, Jagen, Jet-Ski, Kegeln, Kitesurfing, Klettern, Kutschfahrten, Minigolf, Motorbootverleih, Mountainbiken, Nordic-Walking, Radfahren, Rafting, Reiten, Sauna, Schwimmen, Segelbootverleih, Segelfliegen, Segeln, Segelschule, Shopping, Sightseeing, Spielbank, Strandsegeln, Surfen, Surfschule, Tauchen, Tauchschule, Tennis, Tretbootverleih, Wandern, Wasserski, Wellness, Zoo

Zusätzlich

Golfurlaub: Fernab von Lärm und Hektik in eine herrliche Landschaft eingebettet, liegt das Ostsee Golf Resort Wittenbeck.

Besonderheiten der Ferienwohnung

 Haustiere nicht gestattet,  Nichtraucher

Verpflegung

Selbstverpflegung

Aufteilung der Ferienwohnung

Personen	Zimmer
max. 2	■ 1 Wohnzimmer
	■ 1 Schlafzimmer
	■ 1 Badezimmer
Wohnfläche	■ 1 Diele
40 qm	

Ausstattung Innen

Extras
Heizung

Schlafbereich
1 Doppelbett, Bettwäsche vorhanden

Küche und Haushaltsgegenstände
2-Plattenherd, Einbauküche, Gefrierfach, Kaffeemaschine, Kühlschrank, Mikrowelle, Wasserkocher

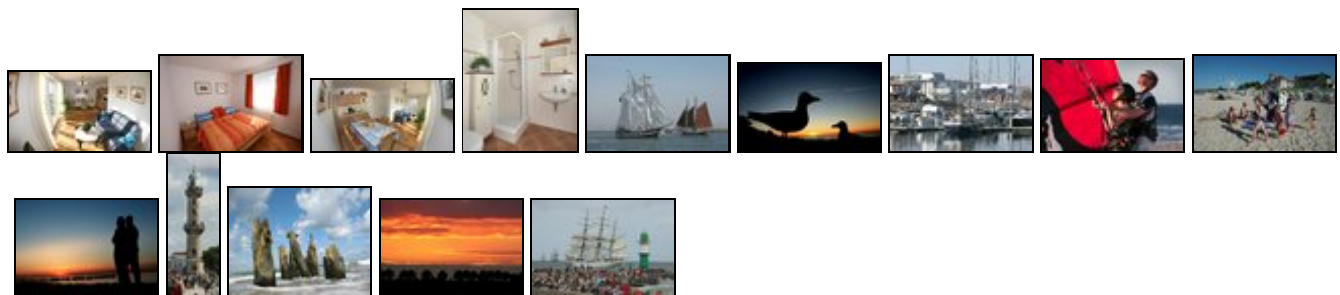
Bad und Sanitär
Duschbad, Föhn, Handtücher nicht vorhanden, WC

Unterhaltung und Kommunikation
CD-Player, Empfang deutschsprachiger TV-Programme, Fernseher, Radio, SAT-Anlage, Spielesammlung

Ausstattung Außen

Gartenmöbel, PKW-Stellplatz, Strandkorb, Terrasse

Bilder



Belegungsplan

(letzte Aktualisierung am 22.05.2012)

frei
 belegt
 keine Angabe

Mai 2012							Juni 2012							Juli 2012							August 2012						
Mo	Di	Mi	Do	Fr	Sa	So	Mo	Di	Mi	Do	Fr	Sa	So	Mo	Di	Mi	Do	Fr	Sa	So	Mo	Di	Mi	Do	Fr	Sa	So
	1	2	3	4	5	6					1	2	3							1			1	2	3	4	5
7	8	9	10	11	12	13	4	5	6	7	8	9	10	2	3	4	5	6	7	8	6	7	8	9	10	11	12
14	15	16	17	18	19	20	11	12	13	14	15	16	17	9	10	11	12	13	14	15	13	14	15	16	17	18	19
21	22	23	24	25	26	27	18	19	20	21	22	23	24	16	17	18	19	20	21	22	20	21	22	23	24	25	26
28	29	30	31				25	26	27	28	29	30		23	24	25	26	27	28	29	27	28	29	30	31		
														30	31												

September 2012							Oktober 2012							November 2012							Dezember 2012						
Mo	Di	Mi	Do	Fr	Sa	So	Mo	Di	Mi	Do	Fr	Sa	So	Mo	Di	Mi	Do	Fr	Sa	So	Mo	Di	Mi	Do	Fr	Sa	So
					1	2	1	2	3	4	5	6	7				1	2	3	4						1	2
3	4	5	6	7	8	9	8	9	10	11	12	13	14	5	6	7	8	9	10	11	3	4	5	6	7	8	9
10	11	12	13	14	15	16	15	16	17	18	19	20	21	12	13	14	15	16	17	18	10	11	12	13	14	15	16
17	18	19	20	21	22	23	22	23	24	25	26	27	28	19	20	21	22	23	24	25	17	18	19	20	21	22	23
24	25	26	27	28	29	30	29	30	31					26	27	28	29	30			24	25	26	27	28	29	30
																					31						

Januar 2013							Februar 2013							März 2013							April 2013						
Mo	Di	Mi	Do	Fr	Sa	So	Mo	Di	Mi	Do	Fr	Sa	So	Mo	Di	Mi	Do	Fr	Sa	So	Mo	Di	Mi	Do	Fr	Sa	So
	1	2	3	4	5	6					1	2	3					1	2	3	1	2	3	4	5	6	7
7	8	9	10	11	12	13	4	5	6	7	8	9	10	4	5	6	7	8	9	10	8	9	10	11	12	13	14
14	15	16	17	18	19	20	11	12	13	14	15	16	17	11	12	13	14	15	16	17	15	16	17	18	19	20	21
21	22	23	24	25	26	27	18	19	20	21	22	23	24	18	19	20	21	22	23	24	22	23	24	25	26	27	28
28	29	30	31				25	26	27	28				25	26	27	28	29	30	31	29	30					

Mai 2013							Juni 2013							Juli 2013							August 2013						
Mo	Di	Mi	Do	Fr	Sa	So	Mo	Di	Mi	Do	Fr	Sa	So	Mo	Di	Mi	Do	Fr	Sa	So	Mo	Di	Mi	Do	Fr	Sa	So
		1	2	3	4	5						1	2	1	2	3	4	5	6	7				1	2	3	4
6	7	8	9	10	11	12	3	4	5	6	7	8	9	8	9	10	11	12	13	14	5	6	7	8	9	10	11
13	14	15	16	17	18	19	10	11	12	13	14	15	16	15	16	17	18	19	20	21	12	13	14	15	16	17	18
20	21	22	23	24	25	26	17	18	19	20	21	22	23	22	23	24	25	26	27	28	19	20	21	22	23	24	25
27	28	29	30	31			24	25	26	27	28	29	30	29	30	31					26	27	28	29	30	31	

Anreisetag

Samstag

Anreisemöglichkeit nach Wittenbeck

Sie erreichen die Ferienwohnung Strandhus in Wittenbeck über die A20, Abfahrt Bad Doberan und fahren in Richtung Kühlungsborn/Heiligendamm. Den Ort Heiligendamm umfahren Sie über die Umgehungsstraße Richtung Kühlungsborn, nach 3 Kilometern

erreichen Sie die Ostseegemeinde Wittenbeck, hier fahren Sie noch ca. 1 km Richtung Kühlungsborn und biegen dann links Richtung Straße zur Kühlung und nach 100 Metern ist dann auf der linken Seite die Einfahrt zum Ahornweg 5.

Preise

Zeitraum

06. Jan. bis 31. Mär. : 40 EUR/Nacht
01. Apr. bis 31. Mai. : 55 EUR/Nacht
01. Jun. bis 10. Sep. : 65 EUR/Nacht
11. Sep. bis 31. Okt. : 55 EUR/Nacht
01. Nov. bis 20. Dez. : 40 EUR/Nacht
21. Dez. bis 05. Jan. : 65 EUR/Nacht

Zusatz

Vermietung nur Wochenweise. An und Abreisetag ist immer Samstag. Preis gilt pro Nacht für bis zwei Personen und ist inklusive Bettwäsche, Strom, Wasser und Heizung.

Anreise ab 14 Uhr / Abreise bis 10 Uhr.

Einheit

Die Preise sind gültig für 2 Personen.

Nebenkosten

Für die Endreinigung berechnen wir eine Pauschale von 30.00 EUR. Keine weiteren Kosten. Kurtaxe entfällt!

Kontakt

Ansprechpartnerin

Frau Soellner

Telefon

038293-433174 ab 18 Uhr

Mobil

01577-3939438

Wir sprechen



deutsch

Wir übernehmen keine Haftung für die Richtigkeit der Angaben. Stand: 27.05.2012

URL (Detailansicht): <http://www.ferienwohnungen.de/ferienwohnung/14674/>
URL (dieser Druckansicht): <http://www.ferienwohnungen.de/ferienwohnung/14674/druckansicht/>
URL (PDF-Datei): <http://www.ferienwohnungen.de/ferienwohnung/14674/druckansicht-14674.pdf>