



Modern u. sehr hochwertig eingerichtete Ferienwohnung für max. 4 Personen mit großem Süd-Balkon und unverb. Blick. Zum Strand 3km.  
Preis incl Endrein.



Südseite mit Dachterrasse

### Beschreibung der Ferienwohnung

Die liebevoll gestaltete Fewo befindet sich im DG eines auffälligen Gebäudes auf einem 940m<sup>2</sup> großen Grundstück in Wittenbeck mit Anbindung an die Straße nach Kühlungsborn u. Heiligendamm. Der Zugang erfolgt über einen separaten Eingang. Der Wohn- und Essbereich ist eingerichtet mit einer modernen Küche, Essplatz u. gemütliche Sitzecke. Der große Süd-Balkon lädt zum Verweilen ein. Durch die zwei Schlafräume ist genügend Platz für 4 Personen. Das Bad ist ausgestattet mit Dusche, WC u. Waschbecken.

**Baujahr:** 2008

### Lage von Wittenbeck



**Land**  
Deutschland

**Bundesland**  
Mecklenburg-Vorpommern

**Region**  
Kühlungsborn, Ostseeküste

**Ort**  
18209 Wittenbeck

**Straße**  
Kühlungsborner Straße 19

### Beschreibung der Umgebung

Wittenbeck liegt direkt zwischen den Ostseebädern Kühlungsborn und Heiligendamm, der weißen Stadt am Meer. Sie haben in unmittelbarer Nähe den Strand, einen 2007 neu eröffneten 18- Loch Golfplatz, den Yachthafen in Kühlungsborn, einen Reiterhof, die Schmalspurbahn "Molli", Geschäfte und Restaurants, Radwege und für Ruhesuchende viele Wanderwege und Felder. Mit dem Auto erreichen Sie in 20 Minuten die Münsterstadt Bad Doberan, Freizeitparks und Museen, Die Insel Rügen und Usedom in ca. 2,5 Std.



Ein auffälliges Gebäude - Leuchtturm

### Freizeitmöglichkeiten

Angeln, Ballooning, Bootstouren, Bowling, Casino, Drachenfliegen, FKK, Fallschirmspringen, Fitness, Freizeitbad, Freizeitpark, Golf, Hochseeangelfahrten, Inline-Skaten, Kartbahn, Kegeln, Klettern, Kutschfahrten, Minigolf,

Motorbootverleih, Nordic-Walking, Radfahren, Reiten, Sauna, Schwimmen, Segelfliegen, Segeln, Segelschule, Shopping, Sightseeing, Spielbank, Squash, Surfen, Surfschule, Tauchen, Tauchschule, Tennis, Tretbootverleih, Ultralightfliegen, Wandern, Wasserski, Wellness, Zoo

---

### Besonderheiten der Ferienwohnung



Haustiere nicht gestattet,



Kindergerecht,



Nichtraucher

---

### Urlaubs idee

#### Golfurlaub

Wittenbeck hat wohl den schönsten Golfplatz Deutschlands. Besuchen sie die 9-Loch-Anlage mit einem beeindruckenden Blick auf die Ostsee. Golferischer Anspruch und wunderschöne Landschaft erwarten sie.

---

### Verpflegung

Selbstverpflegung

#### Zusätzlich

Backshop mit Frühstücksangebot direkt vor Ort

---

### Aufteilung der Ferienwohnung

Personen

max. 4

Wohnfläche

56 qm

Zimmer

- 1 Wohnzimmer
- 2 Schlafzimmer
- 1 Badezimmer

Grundriss



### Ausstattung Innen

Extras

Heizung

Schlafbereich

2 Einzelbetten, 1 Doppelbett, Bettwäsche vorhanden

Küche und Haushaltsgegenstände

4-Zonen Cerankochfeld, Backofen, Einbauküche, Gefrierfach, Geschirrspüler, Kaffeemaschine, Kühlschrank, Staubsauger, Toaster, Wasserkocher

Bad und Sanitär

Duschbad, Föhn, Handtücher vorhanden, WC, Wäscheständer

Kinder

1 Kinderbett, Baby-Badewanne, Kinderhochstuhl, Treppenschutzgitter

Unterhaltung und Kommunikation

CD-Player, DVD-Player, Fernseher, HIFI-Anlage, SAT-Anlage, Spielesammlung

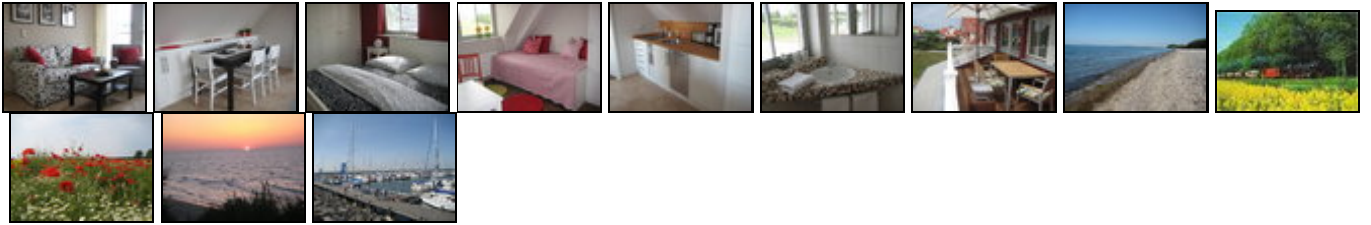
---

### Ausstattung Außen

Balkon, Fahrradschuppen, Fahrradständer, Gartenmöbel, Grill, PKW-Stellplatz

---

### Bilder



## Belegungsplan

(letzte Aktualisierung am 01.05.2012)

frei
  belegt
  keine Angabe

| Mai 2012 |    |    |    |    |    |    | Juni 2012 |    |    |    |    |    |    | Juli 2012 |    |    |    |    |    |    | August 2012 |    |    |    |    |    |    |
|----------|----|----|----|----|----|----|-----------|----|----|----|----|----|----|-----------|----|----|----|----|----|----|-------------|----|----|----|----|----|----|
| Mo       | Di | Mi | Do | Fr | Sa | So | Mo        | Di | Mi | Do | Fr | Sa | So | Mo        | Di | Mi | Do | Fr | Sa | So | Mo          | Di | Mi | Do | Fr | Sa | So |
|          | 1  | 2  | 3  | 4  | 5  | 6  |           |    |    | 1  | 2  | 3  |    |           |    |    |    |    | 1  |    |             | 1  | 2  | 3  | 4  | 5  |    |
| 7        | 8  | 9  | 10 | 11 | 12 | 13 | 4         | 5  | 6  | 7  | 8  | 9  | 10 | 2         | 3  | 4  | 5  | 6  | 7  | 8  | 6           | 7  | 8  | 9  | 10 | 11 | 12 |
| 14       | 15 | 16 | 17 | 18 | 19 | 20 | 11        | 12 | 13 | 14 | 15 | 16 | 17 | 9         | 10 | 11 | 12 | 13 | 14 | 15 | 13          | 14 | 15 | 16 | 17 | 18 | 19 |
| 21       | 22 | 23 | 24 | 25 | 26 | 27 | 18        | 19 | 20 | 21 | 22 | 23 | 24 | 16        | 17 | 18 | 19 | 20 | 21 | 22 | 20          | 21 | 22 | 23 | 24 | 25 | 26 |
| 28       | 29 | 30 | 31 |    |    |    | 25        | 26 | 27 | 28 | 29 | 30 |    | 23        | 24 | 25 | 26 | 27 | 28 | 29 | 27          | 28 | 29 | 30 | 31 |    |    |
|          |    |    |    |    |    |    |           |    |    |    |    |    |    | 30        | 31 |    |    |    |    |    |             |    |    |    |    |    |    |

| September 2012 |    |    |    |    |    |    | Oktober 2012 |    |    |    |    |    |    | November 2012 |    |    |    |    |    |    | Dezember 2012 |    |    |    |    |    |    |
|----------------|----|----|----|----|----|----|--------------|----|----|----|----|----|----|---------------|----|----|----|----|----|----|---------------|----|----|----|----|----|----|
| Mo             | Di | Mi | Do | Fr | Sa | So | Mo           | Di | Mi | Do | Fr | Sa | So | Mo            | Di | Mi | Do | Fr | Sa | So | Mo            | Di | Mi | Do | Fr | Sa | So |
|                |    |    |    |    | 1  | 2  | 1            | 2  | 3  | 4  | 5  | 6  | 7  |               |    |    | 1  | 2  | 3  | 4  |               |    |    |    |    | 1  | 2  |
| 3              | 4  | 5  | 6  | 7  | 8  | 9  | 8            | 9  | 10 | 11 | 12 | 13 | 14 | 5             | 6  | 7  | 8  | 9  | 10 | 11 | 3             | 4  | 5  | 6  | 7  | 8  | 9  |
| 10             | 11 | 12 | 13 | 14 | 15 | 16 | 15           | 16 | 17 | 18 | 19 | 20 | 21 | 12            | 13 | 14 | 15 | 16 | 17 | 18 | 10            | 11 | 12 | 13 | 14 | 15 | 16 |
| 17             | 18 | 19 | 20 | 21 | 22 | 23 | 22           | 23 | 24 | 25 | 26 | 27 | 28 | 19            | 20 | 21 | 22 | 23 | 24 | 25 | 17            | 18 | 19 | 20 | 21 | 22 | 23 |
| 24             | 25 | 26 | 27 | 28 | 29 | 30 | 29           | 30 | 31 |    |    |    |    | 26            | 27 | 28 | 29 | 30 |    |    | 24            | 25 | 26 | 27 | 28 | 29 | 30 |
|                |    |    |    |    |    |    |              |    |    |    |    |    |    |               |    |    |    |    |    |    | 31            |    |    |    |    |    |    |

| Januar 2013 |    |    |    |    |    |    | Februar 2013 |    |    |    |    |    |    | März 2013 |    |    |    |    |    |    | April 2013 |    |    |    |    |    |    |
|-------------|----|----|----|----|----|----|--------------|----|----|----|----|----|----|-----------|----|----|----|----|----|----|------------|----|----|----|----|----|----|
| Mo          | Di | Mi | Do | Fr | Sa | So | Mo           | Di | Mi | Do | Fr | Sa | So | Mo        | Di | Mi | Do | Fr | Sa | So | Mo         | Di | Mi | Do | Fr | Sa | So |
|             | 1  | 2  | 3  | 4  | 5  | 6  |              |    |    | 1  | 2  | 3  |    |           |    | 1  | 2  | 3  | 1  | 2  | 3          | 4  | 5  | 6  | 7  |    |    |
| 7           | 8  | 9  | 10 | 11 | 12 | 13 | 4            | 5  | 6  | 7  | 8  | 9  | 10 | 4         | 5  | 6  | 7  | 8  | 9  | 10 | 8          | 9  | 10 | 11 | 12 | 13 | 14 |
| 14          | 15 | 16 | 17 | 18 | 19 | 20 | 11           | 12 | 13 | 14 | 15 | 16 | 17 | 11        | 12 | 13 | 14 | 15 | 16 | 17 | 15         | 16 | 17 | 18 | 19 | 20 | 21 |
| 21          | 22 | 23 | 24 | 25 | 26 | 27 | 18           | 19 | 20 | 21 | 22 | 23 | 24 | 18        | 19 | 20 | 21 | 22 | 23 | 24 | 22         | 23 | 24 | 25 | 26 | 27 | 28 |
| 28          | 29 | 30 | 31 |    |    |    | 25           | 26 | 27 | 28 |    |    |    | 25        | 26 | 27 | 28 | 29 | 30 | 31 | 29         | 30 |    |    |    |    |    |
|             |    |    |    |    |    |    |              |    |    |    |    |    |    |           |    |    |    |    |    |    |            |    |    |    |    |    |    |

| Mai 2013 |    |    |    |    |    |    | Juni 2013 |    |    |    |    |    |    | Juli 2013 |    |    |    |    |    |    | August 2013 |    |    |    |    |    |    |
|----------|----|----|----|----|----|----|-----------|----|----|----|----|----|----|-----------|----|----|----|----|----|----|-------------|----|----|----|----|----|----|
| Mo       | Di | Mi | Do | Fr | Sa | So | Mo        | Di | Mi | Do | Fr | Sa | So | Mo        | Di | Mi | Do | Fr | Sa | So | Mo          | Di | Mi | Do | Fr | Sa | So |
|          |    | 1  | 2  | 3  | 4  | 5  |           |    |    |    | 1  | 2  | 1  | 2         | 3  | 4  | 5  | 6  | 7  |    |             |    | 1  | 2  | 3  | 4  |    |
| 6        | 7  | 8  | 9  | 10 | 11 | 12 | 3         | 4  | 5  | 6  | 7  | 8  | 9  | 8         | 9  | 10 | 11 | 12 | 13 | 14 | 5           | 6  | 7  | 8  | 9  | 10 | 11 |
| 13       | 14 | 15 | 16 | 17 | 18 | 19 | 10        | 11 | 12 | 13 | 14 | 15 | 16 | 15        | 16 | 17 | 18 | 19 | 20 | 21 | 12          | 13 | 14 | 15 | 16 | 17 | 18 |
| 20       | 21 | 22 | 23 | 24 | 25 | 26 | 17        | 18 | 19 | 20 | 21 | 22 | 23 | 22        | 23 | 24 | 25 | 26 | 27 | 28 | 19          | 20 | 21 | 22 | 23 | 24 | 25 |
| 27       | 28 | 29 | 30 | 31 |    |    | 24        | 25 | 26 | 27 | 28 | 29 | 30 | 29        | 30 | 31 |    |    |    |    | 26          | 27 | 28 | 29 | 30 | 31 |    |
|          |    |    |    |    |    |    |           |    |    |    |    |    |    |           |    |    |    |    |    |    |             |    |    |    |    |    |    |

## Anreisetag

Sie können ab ca.14 Uhr (oder nach Absprache) anreisen. Die Schlüsselübergabe stimmen wir individuell telefonisch ab.

Abreise ist ca. 10 Uhr.

### Anreisemöglichkeit nach Wittenbeck

Sie erreichen uns über die A20, Abfahrt Bad Doberan und fahren in Richtung Kühlungsborn/ Heiligendamm. Den Ort Heiligendamm umfahren Sie über die Umgehungsstraße Richtung Kühlungsborn, die Ortschaft Hinter Bollhagen durchfahren Sie und dann erreichen Sie Wittenbeck, hier fahren Sie noch ca. 1 km Richtung Kühlungsborn und biegen dann links auf die Auffahrt des neuen Gebäudes mit "Leuchtturm", Kühlungsborner Straße 19.

---

### Preise

Die Preise enthalten die (etwaig anfallende) Umsatzsteuer und setzen sich wie folgt zusammen aus den je nach Saison variierenden Mietkosten und den verbrauchsabhängigen Neben- und ggf. Zusatzkosten:

#### Zeitraum

04. Jan. bis 31. Mär. : 54 EUR/Nacht  
31. Mär. bis 10. Apr. : 75 EUR/Nacht  
10. Apr. bis 16. Mai. : 60 EUR/Nacht  
16. Mai. bis 29. Mai. : 75 EUR/Nacht  
29. Mai. bis 16. Jun. : 60 EUR/Nacht  
16. Jun. bis 08. Sep. : 75 EUR/Nacht  
08. Sep. bis 27. Okt. : 60 EUR/Nacht  
27. Okt. bis 22. Dez. : 54 EUR/Nacht  
22. Dez. bis 04. Jan. : 75 EUR/Nacht

#### Zusatz

Die Ferienwohnung ist ideal für 2 Erwachsene und 2 Kinder. Preise enthalten: Bettwäsche, Handtücher, Wasser, Strom, Heizung und Endreinigung.

#### Einheit

Die Preise sind gültig pro Objekt.

#### Nebenkosten

Keine weiteren Kosten. Kurtaxe entfällt!!!

Kurzbucherszuschlag für 1-3 Nächte

Die vorgenannten Angaben zu den Konditionen für eine Anmietung stellen lediglich eine saisonale Preisübersicht und kein konkretes Vermietungsangebot dar. Gerne nenne ich Ihnen auf Anfrage einen Endpreis für eine von Ihnen angefragte Zeit.

---

### Kontakt

#### Firma

Ferienhausvermietung GbR

#### Ansprechpartnerin

Frau Anja Hagedorn

#### Telefon

038293 /14736

#### Mobil

0160/8274832

#### Wir sprechen

 deutsch  englisch

---

Wir übernehmen keine Haftung für die Richtigkeit der Angaben. Stand: 27.05.2012

---

URL (Detailansicht): <http://www.ferienwohnungen.de/ferienwohnung/14492/>  
URL (dieser Druckansicht): <http://www.ferienwohnungen.de/ferienwohnung/14492/druckansicht/>  
URL (PDF-Datei): <http://www.ferienwohnungen.de/ferienwohnung/14492/druckansicht-14492.pdf>