



Herzlich willkommen in Kühlungsborn! Weicher kilometerlanger Badestrand und Steilküste wechseln sich ab und bilden ein eindrucksvolles Panorama.



Haus "Olymp"

Beschreibung der Ferienwohnung

Das Haus Olymp ist ein beliebtes Feriendomizil unmittelbar am weitläufigen Kühlungsborner Sandstrand. Eine gemütlich eingerichtete, individuelle Ferienwohnung zum Wohlfühlen bereitet Ihnen erholsame Urlaubstage.

Aus dem gemütlichen Erker schauen Sie auf die Ostsee.

Renovierung in: 2010

Lage von Ostseebad Kühlungsborn



Land
Deutschland

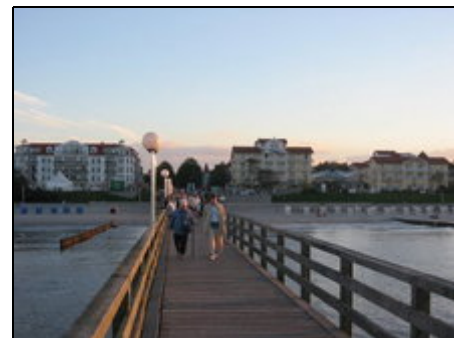
Bundesland
Mecklenburg-Vorpommern

Region
Ostsee

Ort
18225 Ostseebad Kühlungsborn

Beschreibung der Umgebung

Herzlich willkommen im schönen Ostseebad Kühlungsborn. Die einzigartige Landschaft um das romantische Seebad sorgt mit ihren Hügeln, Tälern, Wiesen und Wäldern für ein ausgeglichenes Klima.



auf der Seebrücke

Freizeitmöglichkeiten

Angeln, Bootstouren, FKK, Fitness, Golf, Hochseeangelfahrten, Kegeln, Kutschfahrten, Minigolf, Mountainbiken, Radfahren, Reiten, Sauna, Schwimmen, Segeln, Shopping, Sightseeing, Surfen, Tauchen, Tennis, Wandern, Wellness

Besonderheiten der Ferienwohnung



Haustiere nicht gestattet

Urlaubs idee

Strandurlaub

Der Ostseestrand liegt nur 60 m von unserer Ferienwohnung entfernt.

Verpflegung

Selbstverpflegung

Aufteilung der Ferienwohnung

Personen

max. 2

Wohnfläche

42 qm

Zimmer

- 1 Badezimmer
- 1 großes Wohn-Schlafzimmer
- 1 Küche

Grundriss



Ausstattung Innen

Extras

Heizung

Schlafbereich

1 Doppelbett, Bettwäsche nicht vorhanden

Küche und Haushaltsgegenstände

4-Plattenherd, Bügeleisen, Gefrierfach, Geschirrspüler, Kaffeemaschine, Kühlschrank, Mikrowelle, Mixer, Staubsauger, Toaster, Wasserkocher

Bad und Sanitär

Duschbad, Föhn, WC

Unterhaltung und Kommunikation

CD-Player, Fernseher, HIFI-Anlage, Kabel-TV, Kassettenrekorder, Radio

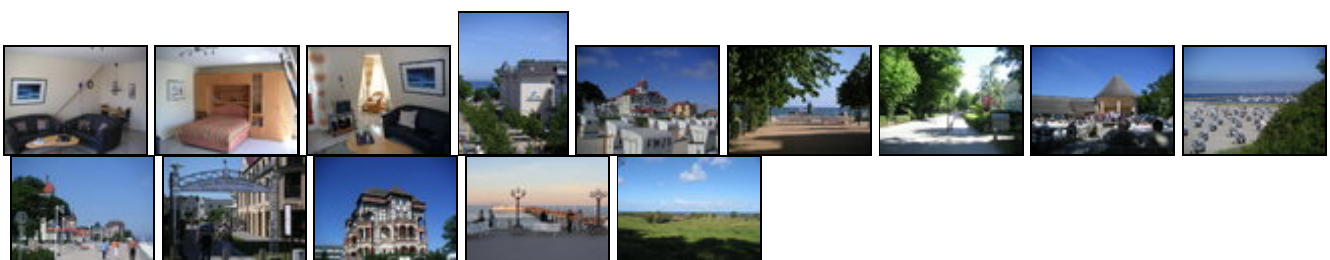
Ausstattung Außen

Fahrradschuppen, Fahrradständer

Zusätzlich

Tiefgaragenstellplatz

Bilder



Belegungsplan

(letzte Aktualisierung am 17.05.2012)

frei
 belegt
 keine Angabe

Mai 2012							Juni 2012							Juli 2012							August 2012						
Mo	Di	Mi	Do	Fr	Sa	So	Mo	Di	Mi	Do	Fr	Sa	So	Mo	Di	Mi	Do	Fr	Sa	So	Mo	Di	Mi	Do	Fr	Sa	So
	1	2	3	4	5	6					1	2	3							1			1	2	3	4	5
7	8	9	10	11	12	13	4	5	6	7	8	9	10	2	3	4	5	6	7	8	6	7	8	9	10	11	12
14	15	16	17	18	19	20	11	12	13	14	15	16	17	9	10	11	12	13	14	15	13	14	15	16	17	18	19
21	22	23	24	25	26	27	18	19	20	21	22	23	24	16	17	18	19	20	21	22	20	21	22	23	24	25	26
28	29	30	31				25	26	27	28	29	30		23	24	25	26	27	28	29	27	28	29	30	31		
														30	31												

September 2012							Oktober 2012							November 2012							Dezember 2012						
Mo	Di	Mi	Do	Fr	Sa	So	Mo	Di	Mi	Do	Fr	Sa	So	Mo	Di	Mi	Do	Fr	Sa	So	Mo	Di	Mi	Do	Fr	Sa	So
					1	2	1	2	3	4	5	6	7				1	2	3	4						1	2
3	4	5	6	7	8	9	8	9	10	11	12	13	14	5	6	7	8	9	10	11	3	4	5	6	7	8	9
10	11	12	13	14	15	16	15	16	17	18	19	20	21	12	13	14	15	16	17	18	10	11	12	13	14	15	16
17	18	19	20	21	22	23	22	23	24	25	26	27	28	19	20	21	22	23	24	25	17	18	19	20	21	22	23
24	25	26	27	28	29	30	29	30	31					26	27	28	29	30			24	25	26	27	28	29	30
																					31						

Januar 2013							Februar 2013							März 2013							April 2013						
Mo	Di	Mi	Do	Fr	Sa	So	Mo	Di	Mi	Do	Fr	Sa	So	Mo	Di	Mi	Do	Fr	Sa	So	Mo	Di	Mi	Do	Fr	Sa	So
	1	2	3	4	5	6				1	2	3				1	2	3	1	2	3	4	5	6	7		
7	8	9	10	11	12	13	4	5	6	7	8	9	10	4	5	6	7	8	9	10	8	9	10	11	12	13	14
14	15	16	17	18	19	20	11	12	13	14	15	16	17	11	12	13	14	15	16	17	15	16	17	18	19	20	21
21	22	23	24	25	26	27	18	19	20	21	22	23	24	18	19	20	21	22	23	24	22	23	24	25	26	27	28
28	29	30	31				25	26	27	28				25	26	27	28	29	30	31	29	30					

Mai 2013							Juni 2013							Juli 2013							August 2013						
Mo	Di	Mi	Do	Fr	Sa	So	Mo	Di	Mi	Do	Fr	Sa	So	Mo	Di	Mi	Do	Fr	Sa	So	Mo	Di	Mi	Do	Fr	Sa	So
		1	2	3	4	5						1	2	1	2	3	4	5	6	7				1	2	3	4
6	7	8	9	10	11	12	3	4	5	6	7	8	9	8	9	10	11	12	13	14	5	6	7	8	9	10	11
13	14	15	16	17	18	19	10	11	12	13	14	15	16	15	16	17	18	19	20	21	12	13	14	15	16	17	18
20	21	22	23	24	25	26	17	18	19	20	21	22	23	22	23	24	25	26	27	28	19	20	21	22	23	24	25
27	28	29	30	31			24	25	26	27	28	29	30	29	30	31					26	27	28	29	30	31	

Anreisetag

nach Absprache

Anreisemöglichkeit nach Ostseebad Kühlungsborn

Auto: A 20 Abfahrt Kühlungsborn Bahn: Kühlungsborn - West

Preise

Die Preise enthalten die (etwaig anfallende) Umsatzsteuer und setzen sich wie folgt zusammen aus den je nach Saison variierenden Mietkosten und den verbrauchsabhängigen Neben- und ggf. Zusatzkosten:

Zeitraum

05. Jan. bis 01. Apr. : 45 EUR/Tag
01. Apr. bis 15. Jun. : 55 EUR/Tag
15. Jun. bis 15. Sep. : 65 EUR/Tag
15. Sep. bis 01. Nov. : 55 EUR/Tag
01. Nov. bis 22. Dez. : 45 EUR/Tag
22. Dez. bis 05. Jan. : 55 EUR/Tag

Zusatz

Osterferien € 55,- / Tag

Nebenkosten

ab 7 Tagen incl. Endreinigung - Wäschepaket mietbar

Die vorgenannten Angaben zu den Konditionen für eine Anmietung stellen lediglich eine saisonale Preisübersicht und kein konkretes Vermietungsangebot dar. Gerne nenne ich Ihnen auf Anfrage einen Endpreis für eine von Ihnen angefragte Zeit.

Kontakt

Ansprechpartner

Herr Armin Rehfeuter

Telefon

0231 - 73 70 78

Telefax

0231 - 73 70 03

Wir sprechen



deutsch

Wir übernehmen keine Haftung für die Richtigkeit der Angaben. Stand: 27.05.2012

URL (Detailansicht): <http://www.ferienwohnungen.de/ferienwohnung/1449/>
URL (dieser Druckansicht): <http://www.ferienwohnungen.de/ferienwohnung/1449/druckansicht/>
URL (PDF-Datei): <http://www.ferienwohnungen.de/ferienwohnung/1449/druckansicht-1449.pdf>