



Herzlich willkommen im schönen Ostseebad Kühlungsborn! Genießen Sie eine erholsame Zeit und die mecklenburgische Gastfreundschaft.



Haus "Am Stadtwald"

Beschreibung der Ferienwohnung

Mit dem Haus Am Stadtwald entscheiden Sie sich für ein im alten Bäderstil neu erbautes Feriendomizil. Genießen Sie ein Ambiente, das sich durch seinen Komfort auszeichnet. Erleben Sie sanfte Farben und eine hochwertige und geschmackvolle Möblierung, alles perfekt für Sie abgestimmt. Lassen Sie Ihren Stress zuhause und genießen Sie Ihre schönsten Tage des Jahres.

Baujahr: 1997 **Renovierung in:** 2010

Lage von Ostseebad Kühlungsborn



Land
Deutschland

Bundesland
Mecklenburg-Vorpommern

Region
Ostsee

Ort
18225 Ostseebad Kühlungsborn

Beschreibung der Umgebung

Herzlich willkommen im schönen Ostseebad Kühlungsborn. Die einzigartige Landschaft um das romantische Seebad sorgt mit ihren Hügeln, Tälern, Wiesen und Wäldern für ein ausgeglichenes Klima. Das Haus "Am Stadtwald" liegt ca. 700 m vom Strand und ca. 50 m vom Stadtwald (133 ha) entfernt. Einkaufsmöglichkeiten, Restaurants, Cafes, Ärzte und Apotheken befinden sich in der Nähe.



auf der Promenade

Freizeitmöglichkeiten

Angeln, Bootstouren, FKK, Fitness, Freizeitpark, Golf, Hochseeangelfahrten, Kegeln, Kutschfahrten, Minigolf, Mountainbiken, Radfahren, Reiten, Sauna, Schwimmen, Segeln, Shopping, Sightseeing, Surfen, Tauchen, Tennis, Wandern, Wasserski, Wellness

Besonderheiten der Ferienwohnung



Haustiere nicht gestattet

Urlaubs idee

Golfurlaub

Das Golf-Resort Wittenbeck liegt in unmittelbarer Nähe. Sowohl auf dem Par-72-Meisterschaftsplatz Eikhof als auch auf dem 9-Loch-Kompaktplatz Höstingen erleben Sie Platzarchitektur.

Verpflegung

Selbstverpflegung

Aufteilung der Ferienwohnung

Personen

max. 2

Wohnfläche

65 qm

Zimmer

- 1 Wohnzimmer
- 1 Schlafzimmer
- 1 Badezimmer
- 1 Küche

Grundriss



Ausstattung Innen

Extras

Heizung, Sauna

Schlafbereich

1 Doppelbett, Bettwäsche vorhanden

Küche und Haushaltsgegenstände

4-Zonen Cerankochfeld, Bügeleisen, Dunstabzugshaube, Eierkocher, Einbauküche, Elektrogrill, Gefrierfach, Gefrierfach (40 ltr.), Geschirrspüler, Kaffeemaschine, Kühlschrank, Mikrowelle, Mixer, Staubsauger, Toaster, Wasserkocher

Bad und Sanitär

Duschbad, Föhn, Handtücher vorhanden, Trockner, WC, Waschmaschine

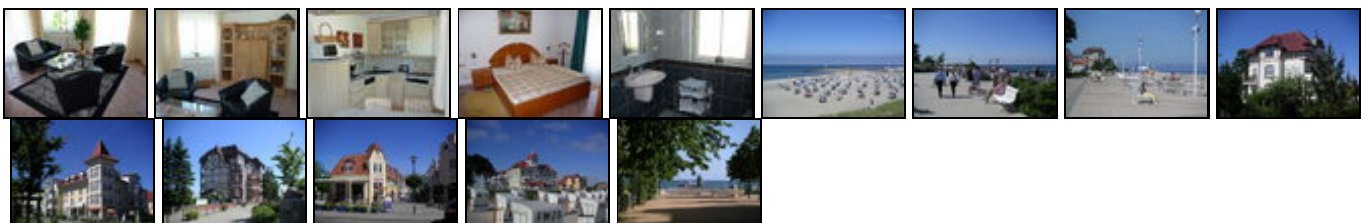
Unterhaltung und Kommunikation

CD-Player, DVD-Player, Fernseher, Flachbildfernseher, HIFI-Anlage, Kabel-TV, Kassettenrekorder, Radio, Telefon, W-LAN

Ausstattung Außen

Balkon, Einzelgarage, Fahrradschuppen, Fahrradständer, Garagenstellplatz für Motorräder, Gartenmöbel, Tennisplatz

Bilder



Belegungsplan

(letzte Aktualisierung am 17.05.2012)

frei
 belegt
 keine Angabe

Mai 2012							Juni 2012							Juli 2012							August 2012						
Mo	Di	Mi	Do	Fr	Sa	So	Mo	Di	Mi	Do	Fr	Sa	So	Mo	Di	Mi	Do	Fr	Sa	So	Mo	Di	Mi	Do	Fr	Sa	So
	1	2	3	4	5	6					1	2	3							1			1	2	3	4	5
7	8	9	10	11	12	13	4	5	6	7	8	9	10	2	3	4	5	6	7	8	6	7	8	9	10	11	12
14	15	16	17	18	19	20	11	12	13	14	15	16	17	9	10	11	12	13	14	15	13	14	15	16	17	18	19
21	22	23	24	25	26	27	18	19	20	21	22	23	24	16	17	18	19	20	21	22	20	21	22	23	24	25	26
28	29	30	31				25	26	27	28	29	30		23	24	25	26	27	28	29	27	28	29	30	31		
														30	31												

September 2012							Oktober 2012							November 2012							Dezember 2012						
Mo	Di	Mi	Do	Fr	Sa	So	Mo	Di	Mi	Do	Fr	Sa	So	Mo	Di	Mi	Do	Fr	Sa	So	Mo	Di	Mi	Do	Fr	Sa	So
					1	2	1	2	3	4	5	6	7				1	2	3	4						1	2
3	4	5	6	7	8	9	8	9	10	11	12	13	14	5	6	7	8	9	10	11	3	4	5	6	7	8	9
10	11	12	13	14	15	16	15	16	17	18	19	20	21	12	13	14	15	16	17	18	10	11	12	13	14	15	16
17	18	19	20	21	22	23	22	23	24	25	26	27	28	19	20	21	22	23	24	25	17	18	19	20	21	22	23
24	25	26	27	28	29	30	29	30	31					26	27	28	29	30			24	25	26	27	28	29	30
																					31						

Januar 2013							Februar 2013							März 2013							April 2013						
Mo	Di	Mi	Do	Fr	Sa	So	Mo	Di	Mi	Do	Fr	Sa	So	Mo	Di	Mi	Do	Fr	Sa	So	Mo	Di	Mi	Do	Fr	Sa	So
	1	2	3	4	5	6					1	2	3					1	2	3	1	2	3	4	5	6	7
7	8	9	10	11	12	13	4	5	6	7	8	9	10	4	5	6	7	8	9	10	8	9	10	11	12	13	14
14	15	16	17	18	19	20	11	12	13	14	15	16	17	11	12	13	14	15	16	17	15	16	17	18	19	20	21
21	22	23	24	25	26	27	18	19	20	21	22	23	24	18	19	20	21	22	23	24	22	23	24	25	26	27	28
28	29	30	31				25	26	27	28				25	26	27	28	29	30	31	29	30					

Mai 2013							Juni 2013							Juli 2013							August 2013						
Mo	Di	Mi	Do	Fr	Sa	So	Mo	Di	Mi	Do	Fr	Sa	So	Mo	Di	Mi	Do	Fr	Sa	So	Mo	Di	Mi	Do	Fr	Sa	So
		1	2	3	4	5						1	2	1	2	3	4	5	6	7				1	2	3	4
6	7	8	9	10	11	12	3	4	5	6	7	8	9	8	9	10	11	12	13	14	5	6	7	8	9	10	11
13	14	15	16	17	18	19	10	11	12	13	14	15	16	15	16	17	18	19	20	21	12	13	14	15	16	17	18
20	21	22	23	24	25	26	17	18	19	20	21	22	23	22	23	24	25	26	27	28	19	20	21	22	23	24	25
27	28	29	30	31			24	25	26	27	28	29	30	29	30	31					26	27	28	29	30	31	

Anreisetag

nach Absprache

Anreisemöglichkeit nach Ostseebad Kühlungsborn

Auto: A 20 Abfahrt Kühlungsborn. Bahn: Kühlungsborn - Ost.

Preise

Die Preise enthalten die (etwaig anfallende) Umsatzsteuer und setzen sich wie folgt zusammen aus den je nach Saison variierenden Mietkosten und den verbrauchsabhängigen Neben- und ggf. Zusatzkosten:

Zeitraum

05. Jan. bis 01. Apr. : 50 EUR/Tag
01. Apr. bis 15. Jun. : 60 EUR/Tag
15. Jun. bis 15. Sep. : 75 EUR/Tag
15. Sep. bis 01. Nov. : 60 EUR/Tag
01. Nov. bis 22. Dez. : 50 EUR/Tag
22. Dez. bis 05. Jan. : 60 EUR/Tag

Zusatz

Osterferien € 60,- / Tag

Nebenkosten

incl. Endreinigung und Wäschepaket ab 7 Tagen
Aufenthalt

Die vorgenannten Angaben zu den Konditionen für eine Anmietung stellen lediglich eine saisonale Preisübersicht und kein konkretes Vermietungsangebot dar. Gerne nenne ich Ihnen auf Anfrage einen Endpreis für eine von Ihnen angefragte Zeit.

Kontakt

Ansprechpartner

Herr Armin Rehfeuter

Telefon

0231 - 73 70 78

Telefax

0231 - 73 70 03

Wir sprechen

 deutsch  englisch

Wir übernehmen keine Haftung für die Richtigkeit der Angaben. Stand: 27.05.2012

URL (Detailansicht): <http://www.ferienwohnungen.de/ferienwohnung/1446/>
URL (dieser Druckansicht): <http://www.ferienwohnungen.de/ferienwohnung/1446/druckansicht/>
URL (PDF-Datei): <http://www.ferienwohnungen.de/ferienwohnung/1446/druckansicht-1446.pdf>