



Wir bieten ihnen Ferienwohnungen auf der Nordseeinsel Amrum in ruhiger Lage. Unser Haus steht in Nebel/Süddorf und ist in einem Waldstück gelegen ...



Hausansicht

Beschreibung der Ferienwohnung

Beide Ferienwohnungen sind Nichtraucherwohnungen und haben:

- o Digital Sat TV
- o Telefon Internet - Anschluss
- o Bettwäsche und Handtücher
- o Gartensitzplatz
- o PKW - und Fahrradstellplatz
- o Waschmaschinen - und Trocknernutzung
- o 35 qm Wohnfläche
- o 1. Stockwerk mit eigenem Eingang
- o Für 2 Personen gut geeignet
- o Ruhige Lage im Wald

Baujahr: 2007

Alle Unterkünfte in diesem Objekt

■ Ferienhaus Familie Thomas

30 qm max. 2 Personen

■ **Ferienwohnung Familie Thomas**

35 qm max. 2 Personen

Lage von Nebel



Land
Deutschland

Bundesland
Schleswig-Holstein

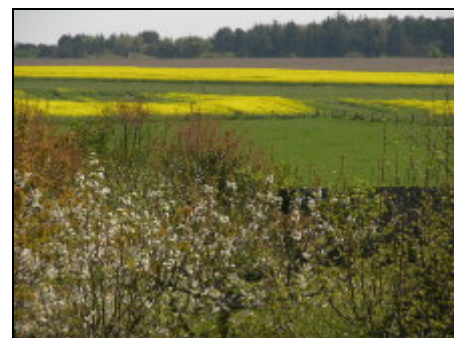
Region
Nordsee-Insel Amrum, Nordfriesland

Ort
25946 Nebel

Straße
Uasterstigh 60b

Beschreibung der Umgebung

Von hier aus sind es nur wenige Gehminuten zum Dorfkiosk, wo sie Kleinigkeiten (Brötchen, Obst, usw.) auch mal am Sonntag, einkaufen können. Größere Einkäufe können sie in den nächstgelegenen Orten Nebel und Wittdün tätigen.
 Ein Restaurant vor Ort ist ebenfalls nur fünf Gehminuten entfernt, ebenso die Bushaltestelle.
 Zu Europas größtem Sandstrand fahren Sie durch Wald - Heide und Dünenlandschaft fünf Minuten mit dem Rad.



Blick aus dem Fenster über die Wiesen

Freizeitmöglichkeiten

Angeln, Drachenfliegen, FKK, Fitness, Freizeitbad, Indoor-Spielhaus, Kegeln, Kitesurfing, Kutschfahrten, Meerwasserschwimmbad, Minigolf, Mountainbiken, Nordic-Walking, Radfahren, Reiten, Sauna, Schwimmen, Shopping, Sightseeing, Surfen, Surfschule, Wattwandern, Weinproben, Wellness

Besonderheiten der Ferienwohnung



Allergikergerecht



Haustiere nicht gestattet



Nichtraucher

Verpflegung

Selbstverpflegung

Aufteilung der Ferienwohnung

Personen

max. 2

Wohnfläche

35 qm

Zimmer

■ 1 Wohnzimmer

■ 1 Schlafzimmer

■ 1 Badezimmer

■ 1 vollausge. Küchenzeile

Grundriss



Ausstattung Innen

Extras

Fußbodenheizung, Heizung

Schlafbereich

1 Doppelbett, Bettwäsche vorhanden, Schlafsofa

Küche und Haushaltsgegenstände

4-Plattenherd, Backofen, Dunstabzugshaube, Einbauküche, Kaffeemaschine, Kochzeile, Kühlschrank, Staubsauger, Toaster, Wasserkocher

Bad und Sanitär

Duschbad, Handtücher vorhanden, Trockner, WC, Waschmaschine

Unterhaltung und Kommunikation

CD-Player, Empfang deutschsprachiger TV-Programme, Fernseher, HIFI-Anlage, Internetzugang (DSL), Radio, SAT-Anlage, W-LAN

Zusätzlich

Internet und Telefon Flatrate

Ausstattung Außen

Fahrradständer, Fahrräder, Garten, Gartenmöbel, Grill, PKW-Stellplatz, Sonnenliegen, Terrasse

Bilder



Belegungsplan

(letzte Aktualisierung am 11.05.2012)

frei
 belegt
 keine Angabe

Mai 2012							Juni 2012							Juli 2012							August 2012						
Mo	Di	Mi	Do	Fr	Sa	So	Mo	Di	Mi	Do	Fr	Sa	So	Mo	Di	Mi	Do	Fr	Sa	So	Mo	Di	Mi	Do	Fr	Sa	So
	1	2	3	4	5	6					1	2	3							1			1	2	3	4	5
7	8	9	10	11	12	13	4	5	6	7	8	9	10	2	3	4	5	6	7	8	6	7	8	9	10	11	12
14	15	16	17	18	19	20	11	12	13	14	15	16	17	9	10	11	12	13	14	15	13	14	15	16	17	18	19
21	22	23	24	25	26	27	18	19	20	21	22	23	24	16	17	18	19	20	21	22	20	21	22	23	24	25	26
28	29	30	31				25	26	27	28	29	30		23	24	25	26	27	28	29	27	28	29	30	31		
														30	31												

September 2012							Oktober 2012							November 2012							Dezember 2012						
Mo	Di	Mi	Do	Fr	Sa	So	Mo	Di	Mi	Do	Fr	Sa	So	Mo	Di	Mi	Do	Fr	Sa	So	Mo	Di	Mi	Do	Fr	Sa	So
					1	2	1	2	3	4	5	6	7				1	2	3	4						1	2
3	4	5	6	7	8	9	8	9	10	11	12	13	14	5	6	7	8	9	10	11	3	4	5	6	7	8	9
10	11	12	13	14	15	16	15	16	17	18	19	20	21	12	13	14	15	16	17	18	10	11	12	13	14	15	16
17	18	19	20	21	22	23	22	23	24	25	26	27	28	19	20	21	22	23	24	25	17	18	19	20	21	22	23
24	25	26	27	28	29	30	29	30	31					26	27	28	29	30			24	25	26	27	28	29	30
																					31						

Januar 2013							Februar 2013							März 2013							April 2013						
Mo	Di	Mi	Do	Fr	Sa	So	Mo	Di	Mi	Do	Fr	Sa	So	Mo	Di	Mi	Do	Fr	Sa	So	Mo	Di	Mi	Do	Fr	Sa	So
	1	2	3	4	5	6					1	2	3					1	2	3	1	2	3	4	5	6	7
7	8	9	10	11	12	13	4	5	6	7	8	9	10	4	5	6	7	8	9	10	8	9	10	11	12	13	14
14	15	16	17	18	19	20	11	12	13	14	15	16	17	11	12	13	14	15	16	17	15	16	17	18	19	20	21
21	22	23	24	25	26	27	18	19	20	21	22	23	24	18	19	20	21	22	23	24	22	23	24	25	26	27	28
28	29	30	31				25	26	27	28				25	26	27	28	29	30	31	29	30					

Mai 2013							Juni 2013							Juli 2013							August 2013						
Mo	Di	Mi	Do	Fr	Sa	So	Mo	Di	Mi	Do	Fr	Sa	So	Mo	Di	Mi	Do	Fr	Sa	So	Mo	Di	Mi	Do	Fr	Sa	So
		1	2	3	4	5						1	2	1	2	3	4	5	6	7				1	2	3	4
6	7	8	9	10	11	12	3	4	5	6	7	8	9	8	9	10	11	12	13	14	5	6	7	8	9	10	11
13	14	15	16	17	18	19	10	11	12	13	14	15	16	15	16	17	18	19	20	21	12	13	14	15	16	17	18
20	21	22	23	24	25	26	17	18	19	20	21	22	23	22	23	24	25	26	27	28	19	20	21	22	23	24	25
27	28	29	30	31			24	25	26	27	28	29	30	29	30	31					26	27	28	29	30	31	

Anreisetag

nach Absprache

Preise

Die Preise enthalten die (etwaig anfallende) Umsatzsteuer und setzen sich wie folgt zusammen aus den je nach Saison variierenden Mietkosten und den verbrauchsabhängigen Neben- und ggf. Zusatzkosten:

Zeitraum

07. Jan. bis 07. Apr. : 40 EUR/Tag
08. Apr. bis 16. Jun. : 45 EUR/Tag
17. Jun. bis 16. Sep. : 55 EUR/Tag
16. Sep. bis 28. Okt. : 45 EUR/Tag
28. Okt. bis 20. Dez. : 40 EUR/Tag
21. Dez. bis 07. Jan. : 45 EUR/Tag

Einheit

Die Preise sind gültig pro Objekt.

Die vorgenannten Angaben zu den Konditionen für eine Anmietung stellen lediglich eine saisonale Preisübersicht und kein konkretes Vermietungsangebot dar. Gerne nenne ich Ihnen auf Anfrage einen Endpreis für eine von Ihnen angefragte Zeit.

Kontakt

Ansprechpartner

Herr Familie Thomas

Telefon

046824214

Telefax

04682968671

Wir sprechen

 deutsch  englisch

Wir übernehmen keine Haftung für die Richtigkeit der Angaben. Stand: 26.05.2012

URL (Detailansicht): <http://www.ferienwohnungen.de/ferienwohnung/14373/>
URL (dieser Druckansicht): <http://www.ferienwohnungen.de/ferienwohnung/14373/druckansicht/>
URL (PDF-Datei): <http://www.ferienwohnungen.de/ferienwohnung/14373/druckansicht-14373.pdf>