



Willkommen im Norden!

Nur wenige Minuten mit dem Pkw (oder Rad) und schon sind Sie am feinsandigen Strand von Kronsgaard oder Pottloch



### Beschreibung der Ferienwohnung

1805 wurde die "Alte Schule" Gundelsby erbaut. Umgebaut und sorgfältig modernisiert, um den schönen Charakter des Hauses zu erhalten, beherbergt die ehemalige Dorfschule jetzt geschmackvoll und modern eingerichtete 2- und 3- Zimmer-Ferienwohnungen. Die 3-Zimmer Wohnungen verfügen jeweils über eine separate Küche und zwei Schlafzimmer mit Doppelbetten; Terrasse mit Gartenmöbeln; Kinderspielplatz; Pkw-Stellplatz. Keine Lust zu kochen? Die Gasthöfe und Cafés in der Nähe versorgen Sie aufs Beste

**Baujahr:** 1805 **Renovierung in:** 2000

ALTE SCHULE Gundelsby

### Lage von Hasselberg



**Land**  
Deutschland

**Bundesland**  
Schleswig-Holstein

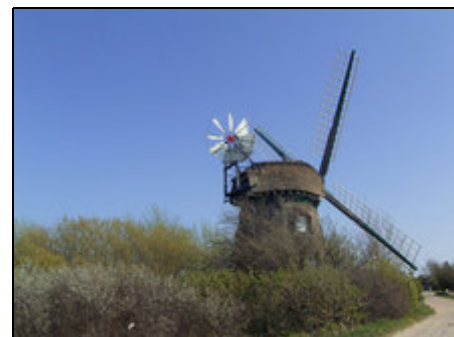
**Region**  
Ostsee, Schlei, Angeln

**Ort**  
24376 Hasselberg

**Straße**  
Gundelsby 11

### Beschreibung der Umgebung

Schön ist es bei uns im Angeliter Hügelland. Zwischen Flensburger Förde, Geltinger Bucht und dem Ostseefjord Schlei gibt es so viel zu entdecken. Von Hasselberg/Gundelsby ist der nahe Kronsgaarder Strand nur 3000 m entfernt; ideal für Familien mit Kindern. Radeln Sie durch das Naturschutzgebiet der "Geltinger Birk" oder erkunden Sie auf Schusters Rappen die ländliche Umgebung. Kappeln, Schleswig und Flensburg sind allemal sehenswert und die Töpferei in Gundelsby mit skurrilen Objekten sowieso.



Mühle Charlotte in der Geltinger Birk

### Freizeitmöglichkeiten

Angeln, Bootstouren, FKK, Fitness, Freizeitpark, Golf, Hochseeangelfahrten, Kanufahren, Kitesurfing, Kutschfahrten, Nordic-Walking, Radfahren, Reiten, Schwimmen, Segelbootverleih, Segeln, Segelschule, Shopping, Sightseeing,

Surfen, Surfschule, Tauchen, Tauchschule, Tennis, Wandern, Wellness

#### Zusätzlich

Tischtennisplatte im Garten; ganz in der Nähe in Pottloch gibt es ein schönes Schwimmbad

---

#### Besonderheiten der Ferienwohnung



Haustiere auf Anfrage,  Kindgerecht

---

#### Verpflegung

Selbstverpflegung

#### Zusätzlich

Gute Restauration in der Nähe

---

#### Aufteilung der Ferienwohnung

Personen

max. 5

Wohnfläche

72 qm

Zimmer

- 1 Wohnzimmer
  - 2 Schlafzimmer
  - 1 Badezimmer
- 

#### Ausstattung Innen

Extras

Heizung

Schlafbereich

2 Doppelbetten, Bettwäsche nicht vorhanden

Küche und Haushaltsgegenstände

4-Plattenherd, Backofen, Dunstabzugshaube, Einbauküche, Kaffeemaschine, Kühlschrank, Staubsauger, Toaster, Wasserkocher

Bad und Sanitär

Duschbad, Trockner, Vollbad, WC, Waschmaschine, Wäscheständer

Kinder

Kinderhochstuhl

Unterhaltung und Kommunikation

Fernseher, Radio, Tischtennis

---

#### Ausstattung Außen

Garten, Gartenmöbel, Grill, Liegen, PKW-Stellplatz, Sandkiste, Spielplatz, Terrasse

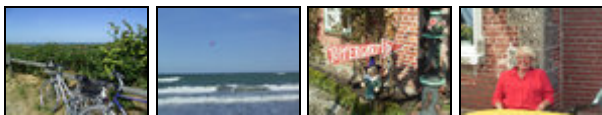
Zusätzlich

Leckere Brötchen gibt es in Gelting . Der Bäcker bringt Sie morgens an die Tür

---

#### Bilder





---

## Anreisetag

Rufen Sie uns an und vereinbaren den Ab- und Abreisetag. In den Ferien möglichst Anreisetag samstags, in der Vor- und Nachsaison variabel.

## Anreisemöglichkeit nach Hasselberg

Autobahn A7 (E45) Richtung Flensburg, Abfahrt Rendsburg/Büdelndorf/Eckernförde (erste Abfahrt nach dem Nord-Ostsee-Kanal), B 203 über Eckernförde nach Kappeln; dort auf die B 199 Richtung Flensburg - Abfahrt Gundelsby (ca. 5 km von Kappeln). Mitten im Ort, vis à vis der Kirche, finden Sie die "Alte Schule".

---

## Preise

Die Preise enthalten die (etwaig anfallende) Umsatzsteuer und setzen sich wie folgt zusammen aus den je nach Saison variierenden Mietkosten und den verbrauchsabhängigen Neben- und ggf. Zusatzkosten:

### Zeitraum

k.A.

### Nebenkosten

Zusatzleistung für Endreinigung etc. 32 qm Wohnung 30,- €; Endreinigung etc. 72 qm Wohnung 50,- €

### Zusatz

Vor- u. Nachsaison (72 qm Wohnung) 55,- €; Hauptsaison (72 qm Wohnung) 60,- €; Vor- u. Nachsaison (32 qm Wohnung) 35,- €; Hauptsaison (32 qm Wohnung) 38,- €

Die vorgenannten Angaben zu den Konditionen für eine Anmietung stellen lediglich eine saisonale Preisübersicht und kein konkretes Vermietungsangebot dar. Gerne nenne ich Ihnen auf Anfrage einen Endpreis für eine von Ihnen angefragte Zeit.

---

## Kontakt

### Ansprechpartnerin

Frau Brigitte Clausen

### Telefon

04643/674

### Telefax

04643/185989

### Wir sprechen



deutsch

---

Wir übernehmen keine Haftung für die Richtigkeit der Angaben. Stand: 26.05.2012

---

URL (Detailansicht): <http://www.ferienwohnungen.de/ferienwohnung/14274/>  
URL (dieser Druckansicht): <http://www.ferienwohnungen.de/ferienwohnung/14274/druckansicht/>  
URL (PDF-Datei): <http://www.ferienwohnungen.de/ferienwohnung/14274/druckansicht-14274.pdf>