



Parkentin liegt kurz hinter Bad Doberan. Von hier sind Rostock, Warnemünde, Heiligendamm, Kühlungsborn usw. schnell mit Auto oder Fahrrad zu erreichen



Oberer Bereich = FEWO - Küstenstübchen

### Beschreibung der Ferienwohnung

Unser Haus wurde 2003 im Bungalowstil gebaut. Der obere Bereich ist mit ca 60 qm großzügig ausgebaut und vom untern Wohnbereich separat getrennt.

Oben befinden sich gemütlich eingerichtet: 2 Zimmer mit TV, Radio, Video, DVD. Ein Bad mit Dusche, eine kleine Singleküche mit Kühlschrank und Kochvorrichtung.

Dort können bequem je 2 Erwachsene und 3 Kinder oder 5 Erwachsene schlafen.

Für ein Kleinkind ist zusätzlich ein Reisebett mit Zubehör vorhanden.

Im Garten ist eine kleine Grillecke

**Baujahr:** 2003 **Renovierung in:** 2010

### Lage von Bartenshagen-Parkentin



Land

Deutschland

Bundesland

Mecklenburg-Vorpommern

Region

Landkreis Bad Doberan

Ort

18209 Bartenshagen-Parkentin

### Beschreibung der Umgebung

Ausflugsmöglichkeiten:

- Landschaftlich schöne Lage mit vielen Wander- und Radwanderwegen und verschiedenen Stränden

- Hütterwold mit seinen großen Fischteichen

- verschiedene Reiterhöfe

- Doberaner Münster

- Älteste Pferderennbahn

- Heiligendamm, Kühlungsborn, Warnemünde, Rostock

- Historische Mollibahn

Diese Ziele sind schnell mit Auto, Bahn, auch Rad zu erreichen.

Ausflüge nach Wismar, Stralsund, Rügen, Güstrow usw. ermöglichen zahlreiche Museum-, Schlösser- und Spassbäderbesuche.



Zeichnung: Leuchtturm von Warnemünde

## Freizeitmöglichkeiten

Angeln, FKK, Fitness, Hochseeangelfahrten, Indoor-Spielhaus, Kegeln, Radfahren, Schwimmen, Spielbank, Strandsegeln, Tennis, Wandern, Wellness, Zoo

---

## Besonderheiten der Ferienwohnung

 Haustiere auf Anfrage,  Kindgerecht,  Nichtraucher

---

## Verpflegung

Selbstverpflegung

Zusätzlich

alles weitere nach Absprache

---

## Aufteilung der Ferienwohnung

Personen

max. 5

Wohnfläche

60 qm

Zimmer

■ 1 Badezimmer

■ 1 Singleküche

■ 2 Wohn-Schlafzimmer

---

## Ausstattung Innen

Extras

Heizung, Ventilator

Schlafbereich

3 Einzelbetten, 1 Doppelbett, Bettwäsche vorhanden, Schlafsofa

Küche und Haushaltsgegenstände

2-Plattenherd, Brotmaschine, Gefrierfach, Kaffeemaschine, Kühlschrank, Staubsauger, Toaster, Wasserkocher

Bad und Sanitär

Duschbad, Föhn, Handtücher vorhanden, WC

Kinder

1 Kinderbett, Kinderhochstuhl, Treppenschutzgitter

Unterhaltung und Kommunikation

CD-Player, DVD-Player, Empfang deutschsprachiger TV-Programme, Fernseher, HIFI-Anlage, Internetzugang (DSL), Radio, SAT-Anlage, Spielesammlung, Videorecorder, W-LAN

---

## Ausstattung Außen

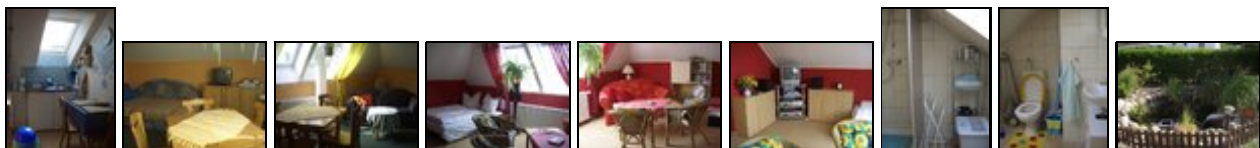
Fahrradständer, Fahrräder, Garten, Gartenmöbel, Gartenteich, Grill, PKW-Stellplatz, Räucherofen

Zusätzlich

Räucherofen nach Absprache

---

## Bilder





## Belegungsplan

(letzte Aktualisierung am 23.05.2012)

frei
  belegt
  keine Angabe

Mai 2012							Juni 2012							Juli 2012							August 2012						
Mo	Di	Mi	Do	Fr	Sa	So	Mo	Di	Mi	Do	Fr	Sa	So	Mo	Di	Mi	Do	Fr	Sa	So	Mo	Di	Mi	Do	Fr	Sa	So
	1	2	3	4	5	6					1	2	3							1			1	2	3	4	5
7	8	9	10	11	12	13	4	5	6	7	8	9	10	2	3	4	5	6	7	8	6	7	8	9	10	11	12
14	15	16	17	18	19	20	11	12	13	14	15	16	17	9	10	11	12	13	14	15	13	14	15	16	17	18	19
21	22	23	24	25	26	27	18	19	20	21	22	23	24	16	17	18	19	20	21	22	20	21	22	23	24	25	26
28	29	30	31				25	26	27	28	29	30		23	24	25	26	27	28	29	27	28	29	30	31		
														30	31												

September 2012							Oktober 2012							November 2012							Dezember 2012						
Mo	Di	Mi	Do	Fr	Sa	So	Mo	Di	Mi	Do	Fr	Sa	So	Mo	Di	Mi	Do	Fr	Sa	So	Mo	Di	Mi	Do	Fr	Sa	So
					1	2	1	2	3	4	5	6	7				1	2	3	4						1	2
3	4	5	6	7	8	9	8	9	10	11	12	13	14	5	6	7	8	9	10	11	3	4	5	6	7	8	9
10	11	12	13	14	15	16	15	16	17	18	19	20	21	12	13	14	15	16	17	18	10	11	12	13	14	15	16
17	18	19	20	21	22	23	22	23	24	25	26	27	28	19	20	21	22	23	24	25	17	18	19	20	21	22	23
24	25	26	27	28	29	30	29	30	31					26	27	28	29	30			24	25	26	27	28	29	30
																					31						

Januar 2013							Februar 2013							März 2013							April 2013						
Mo	Di	Mi	Do	Fr	Sa	So	Mo	Di	Mi	Do	Fr	Sa	So	Mo	Di	Mi	Do	Fr	Sa	So	Mo	Di	Mi	Do	Fr	Sa	So
	1	2	3	4	5	6					1	2	3					1	2	3	1	2	3	4	5	6	7
7	8	9	10	11	12	13	4	5	6	7	8	9	10	4	5	6	7	8	9	10	8	9	10	11	12	13	14
14	15	16	17	18	19	20	11	12	13	14	15	16	17	11	12	13	14	15	16	17	15	16	17	18	19	20	21
21	22	23	24	25	26	27	18	19	20	21	22	23	24	18	19	20	21	22	23	24	22	23	24	25	26	27	28
28	29	30	31				25	26	27	28				25	26	27	28	29	30	31	29	30					

Mai 2013							Juni 2013							Juli 2013							August 2013						
Mo	Di	Mi	Do	Fr	Sa	So	Mo	Di	Mi	Do	Fr	Sa	So	Mo	Di	Mi	Do	Fr	Sa	So	Mo	Di	Mi	Do	Fr	Sa	So
		1	2	3	4	5						1	2	1	2	3	4	5	6	7				1	2	3	4
6	7	8	9	10	11	12	3	4	5	6	7	8	9	8	9	10	11	12	13	14	5	6	7	8	9	10	11
13	14	15	16	17	18	19	10	11	12	13	14	15	16	15	16	17	18	19	20	21	12	13	14	15	16	17	18
20	21	22	23	24	25	26	17	18	19	20	21	22	23	22	23	24	25	26	27	28	19	20	21	22	23	24	25
27	28	29	30	31			24	25	26	27	28	29	30	29	30	31					26	27	28	29	30	31	

## Anreisetag

nach Absprache

## Anreisemöglichkeit nach Bartenshagen-Parkentin

Mit dem Auto sind wir einfach über über verschiedene Autobahnverbindungen, wie der A20 / A19 zu erreichen. Dann fahren Sie entspannt über einige Dörfer mit guter Ausschilderung.

Mit der Bahn fahren Sie bis Hauptbahnhof Rostock und steigen in den Zug nach Wismar um. Dieser hält direkt in Parkentin. Dann sind es nur noch knapp 3 Minuten zu laufen und Sie sind bei uns.

---

## Preise

Die Preise enthalten die (etwaig anfallende) Umsatzsteuer und setzen sich wie folgt zusammen aus den je nach Saison variierenden Mietkosten und den verbrauchsabhängigen Neben- und ggf. Zusatzkosten:

### Zeitraum

01. Jan. bis 30. Apr. : 30 EUR/Tag

01. Mai. bis 31. Aug. : 40 EUR/Tag

01. Sep. bis 31. Dez. : 30 EUR/Tag

### Zusatz

Angegebener Objektpreis pro Nacht gilt für

4 Personen

Jede weitere Person pro Nacht: 5,00€

Bezahlung am Anreisetag.

### Einheit

Die Preise sind gültig pro Objekt.

### Nebenkosten

Nebenkosten einmalig = 5,00€

Endreinigung einmalig = 5,00€

Fahrradverleih möglich:

pro Woche = 10,00€

Montagearbeiter pro Nacht: 20,00€

Besucher während Ihres Urlaubes sind vorher

abzusprechen und zahlen pro Nacht pro Person: 5,00

Die vorgenannten Angaben zu den Konditionen für eine Anmietung stellen lediglich eine saisonale Preisübersicht und kein konkretes Vermietungsangebot dar. Gerne nenne ich Ihnen auf Anfrage einen Endpreis für eine von Ihnen angefragte Zeit.

---

## Kontakt

Firma

Privat

### Ansprechpartner

Eheleute Detlef & Marianne Gruse

### Telefon

038203-40883 ca. ab 19.00 Uhr

### Mobil

0170-2111459 ganztags

### Wir sprechen



deutsch

---

Wir übernehmen keine Haftung für die Richtigkeit der Angaben. Stand: 26.05.2012

---

URL (Detailansicht): <http://www.ferienwohnungen.de/ferienwohnung/14144/>  
URL (dieser Druckansicht): <http://www.ferienwohnungen.de/ferienwohnung/14144/druckansicht/>  
URL (PDF-Datei): <http://www.ferienwohnungen.de/ferienwohnung/14144/druckansicht-14144.pdf>