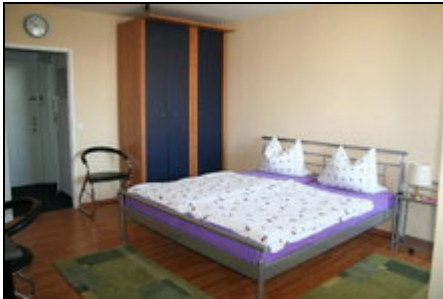




Hübsches 1-Zimmer-Appartement. Sehr gute Verkehrsanbindung und Einkaufsmöglichkeiten. Sonnige Lage mit Balkon. Komplette Wäscheausstattung...



Hübsches Einzimmer-Appartement

Beschreibung der Ferienwohnung

Die Ferienwohnung liegt in nordwestlicher Stadtlage zwischen Charlottenburg und Spandau. Sie befindet sich im 4. OG eines mehrgeschossigen Hauses mit Aufzug. Vor der Tür haben Sie direkt Anschluß an U-Bahn, Bus und Taxi.

PKW-Stellplatz kann vor dem Haus auf abgeschlossenem Parkplatz angemietet werden (1,60 €/Tag).

Die Wohnung ist ausgestattet wie ein Hotelzimmer mit Doppelbett und einer Küchenpantry. Sie hat einen Balkon mit Südwestlage. Radio und Fernseher vorhanden.

Baujahr: 1967 **Renovierung in:** 1992

Lage von Berlin



Land
Deutschland

Bundesland
Berlin

Stadtteil
Spandau, Nordwesten

Ort
13629 Berlin

Beschreibung der Umgebung

Das Haus steht direkt an einem Einkaufszentrum und bietet alles, was das Herz begehrt. Viele schöne Restaurants sind in unmittelbarer Nähe und nach ca. 10 Minuten erreichen Sie einen Park. Mit dem Auto kann man über die Stadtautobahn in 7 Minuten am Kurfürstendamm sein und mit der U-Bahn braucht man ca. 25-30 Minuten bis zum Ku-Damm oder Potsdamer Platz.



Blick vom Balkon

Freizeitmöglichkeiten

Bootstouren, Bowling, Kartbahn, Minigolf, Sauna, Schwimmen, Shopping, Sightseeing, Spielbank, Zoo

Besonderheiten der Ferienwohnung



Haustiere auf Anfrage

Verpflegung

Selbstverpflegung

Aufteilung der Ferienwohnung

Personen

max. 2

Wohnfläche

30 qm

Zimmer

■ 1 Wohn-/Schlafraum

■ 1 Badezimmer

■ 1 Flur

Grundriss



Ausstattung Innen

Schlafbereich

1 Doppelbett, Bettwäsche vorhanden

Küche und Haushaltsgegenstände

Kaffeemaschine, Kochzeile, Kühlschrank, Mikrowelle, Staubsauger, Toaster, Wasserkocher

Bad und Sanitär

Handtücher vorhanden, Vollbad

Unterhaltung und Kommunikation

Fernseher, Kabel-TV, Radio

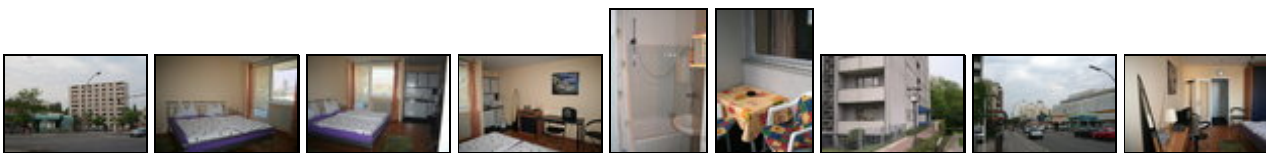
Zusätzlich

Laminat im Wohnzimmer, Doppelbett 1,90 x 2,00 m

Ausstattung Außen

Balkon, Gartenmöbel

Bilder



Belegungsplan

(letzte Aktualisierung am 20.05.2012)

 frei  belegt  keine Angabe

Mai 2012						
Mo	Di	Mi	Do	Fr	Sa	So
	1	2	3	4	5	6
7	8	9	10	11	12	13
14	15	16	17	18	19	20
21	22	23	24	25	26	27
28	29	30	31			

Juni 2012						
Mo	Di	Mi	Do	Fr	Sa	So
				1	2	3
4	5	6	7	8	9	10
11	12	13	14	15	16	17
18	19	20	21	22	23	24
25	26	27	28	29	30	

Juli 2012						
Mo	Di	Mi	Do	Fr	Sa	So
						1
2	3	4	5	6	7	8
9	10	11	12	13	14	15
16	17	18	19	20	21	22
23	24	25	26	27	28	29
30	31					

August 2012						
Mo	Di	Mi	Do	Fr	Sa	So
		1	2	3	4	5
6	7	8	9	10	11	12
13	14	15	16	17	18	19
20	21	22	23	24	25	26
27	28	29	30	31		

September 2012						
Mo	Di	Mi	Do	Fr	Sa	So
					1	2
3	4	5	6	7	8	9
10	11	12	13	14	15	16
17	18	19	20	21	22	23
24	25	26	27	28	29	30

Oktober 2012						
Mo	Di	Mi	Do	Fr	Sa	So
1	2	3	4	5	6	7
8	9	10	11	12	13	14
15	16	17	18	19	20	21
22	23	24	25	26	27	28
29	30	31				

November 2012						
Mo	Di	Mi	Do	Fr	Sa	So
			1	2	3	4
5	6	7	8	9	10	11
12	13	14	15	16	17	18
19	20	21	22	23	24	25
26	27	28	29	30		

Dezember 2012						
Mo	Di	Mi	Do	Fr	Sa	So
					1	2
3	4	5	6	7	8	9
10	11	12	13	14	15	16
17	18	19	20	21	22	23
24	25	26	27	28	29	30
31						

Januar 2013						
Mo	Di	Mi	Do	Fr	Sa	So
	1	2	3	4	5	6
7	8	9	10	11	12	13
14	15	16	17	18	19	20
21	22	23	24	25	26	27
28	29	30	31			

Februar 2013						
Mo	Di	Mi	Do	Fr	Sa	So
				1	2	3
4	5	6	7	8	9	10
11	12	13	14	15	16	17
18	19	20	21	22	23	24
25	26	27	28			

März 2013						
Mo	Di	Mi	Do	Fr	Sa	So
				1	2	3
4	5	6	7	8	9	10
11	12	13	14	15	16	17
18	19	20	21	22	23	24
25	26	27	28	29	30	31

April 2013						
Mo	Di	Mi	Do	Fr	Sa	So
1	2	3	4	5	6	7
8	9	10	11	12	13	14
15	16	17	18	19	20	21
22	23	24	25	26	27	28
29	30					

Mai 2013						
Mo	Di	Mi	Do	Fr	Sa	So
		1	2	3	4	5
6	7	8	9	10	11	12
13	14	15	16	17	18	19
20	21	22	23	24	25	26
27	28	29	30	31		

Juni 2013						
Mo	Di	Mi	Do	Fr	Sa	So
					1	2
3	4	5	6	7	8	9
10	11	12	13	14	15	16
17	18	19	20	21	22	23
24	25	26	27	28	29	30

Juli 2013						
Mo	Di	Mi	Do	Fr	Sa	So
1	2	3	4	5	6	7
8	9	10	11	12	13	14
15	16	17	18	19	20	21
22	23	24	25	26	27	28
29	30	31				

August 2013						
Mo	Di	Mi	Do	Fr	Sa	So
			1	2	3	4
5	6	7	8	9	10	11
12	13	14	15	16	17	18
19	20	21	22	23	24	25
26	27	28	29	30	31	

Anreisetag

nach Absprache

Anreisemöglichkeit nach Berlin

Mit dem Flugzeug bis Flughafen Tegel. Mit der Bahn bis Zoologischer Garten und dann mit der U-Bahn bis Siemensdamm.
Mit dem Bus bis zum Funkturm und dann mit der U-Bahn bis Siemensdamm oder dem Auto bis zur Autobahnabfahrt Siemensdamm.

Preise

Die Preise enthalten die (etwaig anfallende) Umsatzsteuer und setzen sich wie folgt zusammen aus den je nach Saison variierenden Mietkosten und den verbrauchsabhängigen Neben- und ggf. Zusatzkosten:

Zeitraum

29. Dez. bis 03. Jan. : 50 EUR/Tag
04. Jan. bis 28. Dez. : 38 EUR/Tag

Zusatz

Bei Mindestbuchung von 3 Übernachtungen

Einheit

Die Preise sind gültig für 2 Personen.

Nebenkosten

EUR 30,- für Endreinigung

Die vorgenannten Angaben zu den Konditionen für eine Anmietung stellen lediglich eine saisonale Preisübersicht und kein konkretes Vermietungsangebot dar. Gerne nenne ich Ihnen auf Anfrage einen Endpreis für eine von Ihnen angefragte Zeit.

Kontakt

Ansprechpartnerin

Frau Maaß

Telefon

033056/ 415 773

Telefax

033056/ 415 774

Mobil

0177/305 59 07

Wir sprechen



deutsch



englisch

Wir übernehmen keine Haftung für die Richtigkeit der Angaben. Stand: 26.05.2012

URL (Detailansicht): <http://www.ferienwohnungen.de/ferienwohnung/1401/>
URL (dieser Druckansicht): <http://www.ferienwohnungen.de/ferienwohnung/1401/druckansicht/>
URL (PDF-Datei): <http://www.ferienwohnungen.de/ferienwohnung/1401/druckansicht-1401.pdf>