



In MÜNCHEN SENDLING, 5 min zur U-Bahn, 10 min Innenstadt, ISAR, Tierpark.

Buchungsdauer min. 7 Tage



Aussenaussicht

### Beschreibung der Ferienwohnung

2,5 Zimmer Ferienwohnung im EG, in neu renoviertem Wohngebäude, Parkplätze vor dem Haus, max. 5 Personen, 1 WC/DU, 1 WC/BAD, 1 Küche, 1 DZ. 1 WOZI mit 2 ausz. Couch, 1 EZ, alle Zi. mit TV. W-LAN kostenfrei.

Für kürzere Buchungen steht Ihnen unser HOTEL VERONA im Osten Münchens (MESSE) mit 10 Apartments und Ferienwohnungen zu Ihrer Verfügung.

INFO und Anfragen auch in dieser Internetseite Ferienwohnungen...

**Baujahr:** 1908 **Renovierung in:** 2008

### Lage von München



Land  
Deutschland

Bundesland  
Bayern

Region  
Oberbayern

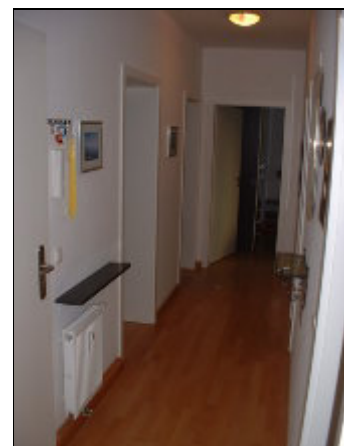
Ort  
81371 München

Straße  
Thalirchnerstrasse

### Beschreibung der Umgebung

In ruhiger, gewachsener Wohngegend, neurenovierte Wohnanlage, Nähe Isar, Tierpark, Innenstadt. Oktoberfest fußläufig erreichbar.

Zur MESSE MÜNCHEN, ALLIANZ ARENA ca. 30 min, zum HOTEL VERONA - Vaterstetten (A99 Ausfahrt Haar) ca. 20 min.



Flur

---

## Freizeitmöglichkeiten

Bootstouren, Bowling, Fitness, Freizeitbad, Freizeitpark, Golf, Kanufahren, Kartbahn, Kegeln, Nordic-Walking, Radfahren, Reiten, Segelbootverleih, Segeln, Segelschule, Shopping, Skifahren, Tennis, Thermalbäder, Tretbootverleih, Wandern, Zoo

---

## Besonderheiten der Ferienwohnung



Haustiere nicht gestattet

---

## Verpflegung

Selbstverpflegung

---

## Aufteilung der Ferienwohnung

Personen

max. 5

Wohnfläche

67 qm

Zimmer

- 1 Wohnzimmer
- 2 Schlafzimmer
- 1 Badezimmer
- 1 Gäste-WC
- 1 Wohnküche

---

## Ausstattung Innen

Extras

Heizung

Schlafbereich

1 Einzelbett, 1 Doppelbett, Bettwäsche vorhanden, Schlafsofa

Küche und Haushaltsgegenstände

4-Zonen Cerankochfeld, Backofen, Bügeleisen, Dunstabzugshaube, Einbauküche, Geschirrspüler, Kaffeemaschine, Kochzeile, Kühlschrank, Staubsauger, Wasserkocher

Bad und Sanitär

Duschbad, Föhn, Handtücher vorhanden, Vollbad, WC

Kinder

1 Kinderbett

Unterhaltung und Kommunikation

Empfang deutschsprachiger TV-Programme, Fernseher, HIFI-Anlage, Internetzugang (ISDN), W-LAN

Zusätzlich

2 ausziehbare Couch im Wohnzimmer

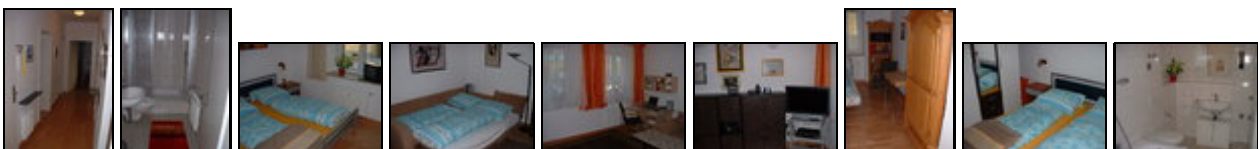
---

## Ausstattung Außen

Fahrradständer

---

## Bilder





## Belegungsplan

(letzte Aktualisierung am 29.04.2012)

frei
  belegt
  keine Angabe

Mai 2012							Juni 2012							Juli 2012							August 2012						
Mo	Di	Mi	Do	Fr	Sa	So	Mo	Di	Mi	Do	Fr	Sa	So	Mo	Di	Mi	Do	Fr	Sa	So	Mo	Di	Mi	Do	Fr	Sa	So
	1	2	3	4	5	6					1	2	3							1			1	2	3	4	5
7	8	9	10	11	12	13	4	5	6	7	8	9	10	2	3	4	5	6	7	8	6	7	8	9	10	11	12
14	15	16	17	18	19	20	11	12	13	14	15	16	17	9	10	11	12	13	14	15	13	14	15	16	17	18	19
21	22	23	24	25	26	27	18	19	20	21	22	23	24	16	17	18	19	20	21	22	20	21	22	23	24	25	26
28	29	30	31				25	26	27	28	29	30		23	24	25	26	27	28	29	27	28	29	30	31		
														30	31												

September 2012							Oktober 2012							November 2012							Dezember 2012						
Mo	Di	Mi	Do	Fr	Sa	So	Mo	Di	Mi	Do	Fr	Sa	So	Mo	Di	Mi	Do	Fr	Sa	So	Mo	Di	Mi	Do	Fr	Sa	So
					1	2	1	2	3	4	5	6	7				1	2	3	4						1	2
3	4	5	6	7	8	9	8	9	10	11	12	13	14	5	6	7	8	9	10	11	3	4	5	6	7	8	9
10	11	12	13	14	15	16	15	16	17	18	19	20	21	12	13	14	15	16	17	18	10	11	12	13	14	15	16
17	18	19	20	21	22	23	22	23	24	25	26	27	28	19	20	21	22	23	24	25	17	18	19	20	21	22	23
24	25	26	27	28	29	30	29	30	31					26	27	28	29	30			24	25	26	27	28	29	30
																					31						

Januar 2013							Februar 2013							März 2013							April 2013						
Mo	Di	Mi	Do	Fr	Sa	So	Mo	Di	Mi	Do	Fr	Sa	So	Mo	Di	Mi	Do	Fr	Sa	So	Mo	Di	Mi	Do	Fr	Sa	So
	1	2	3	4	5	6					1	2	3					1	2	3	1	2	3	4	5	6	7
7	8	9	10	11	12	13	4	5	6	7	8	9	10	4	5	6	7	8	9	10	8	9	10	11	12	13	14
14	15	16	17	18	19	20	11	12	13	14	15	16	17	11	12	13	14	15	16	17	15	16	17	18	19	20	21
21	22	23	24	25	26	27	18	19	20	21	22	23	24	18	19	20	21	22	23	24	22	23	24	25	26	27	28
28	29	30	31				25	26	27	28				25	26	27	28	29	30	31	29	30					

Mai 2013							Juni 2013							Juli 2013							August 2013						
Mo	Di	Mi	Do	Fr	Sa	So	Mo	Di	Mi	Do	Fr	Sa	So	Mo	Di	Mi	Do	Fr	Sa	So	Mo	Di	Mi	Do	Fr	Sa	So
		1	2	3	4	5						1	2	1	2	3	4	5	6	7				1	2	3	4
6	7	8	9	10	11	12	3	4	5	6	7	8	9	8	9	10	11	12	13	14	5	6	7	8	9	10	11
13	14	15	16	17	18	19	10	11	12	13	14	15	16	15	16	17	18	19	20	21	12	13	14	15	16	17	18
20	21	22	23	24	25	26	17	18	19	20	21	22	23	22	23	24	25	26	27	28	19	20	21	22	23	24	25
27	28	29	30	31			24	25	26	27	28	29	30	29	30	31					26	27	28	29	30	31	

## Anreisetag

nach Absprache

## Anreisemöglichkeit nach München

Anfahrt aus allen Richtungen auf den MITTLEREN RING,dann Abfahrt Implerstasse - nach 400 m rechts Wackersbergerstr. 4

U-Bahn Station Impler - oder Brudermühlstrasse U3/U6 in 5 min. zu Fuß , Hauptbahnhof München mit U-Bahn 10 min, zur ALLIANZ ARENA 25 min.

---

## Preise

Die Preise enthalten die (etwaig anfallende) Umsatzsteuer und setzen sich wie folgt zusammen aus den je nach Saison variierenden Mietkosten und den verbrauchsabhängigen Neben- und ggf. Zusatzkosten:

### Zeitraum

01. Jan. bis 31. Dez.: 90 EUR/Tag

### Zusatz

Max Belegung 5 Personen  
Bitte Verfügbarkeit vorab anfragen

### Einheit

Die Preise sind gültig bis 5 Personen.

### Nebenkosten

Endreinigung € 40

Kaution für Parkausweis € 120 (Parken dann kostenlos)

Nur Buchungen ab 7 Tage (1 Woche) möglich, kürzerer Aufenthalt im Apartmenthaus HOTEL VERONA (5 km zur MESSE) möglich.

### Last Minute

vom 27.05.2012 bis 10.06.2012

PFINGSTFERIEN vom 27.05. - 10.06.12 min. 7 Tage 10%

Die vorgenannten Angaben zu den Konditionen für eine Anmietung stellen lediglich eine saisonale Preisübersicht und kein konkretes Vermietungsangebot dar. Gerne nenne ich Ihnen auf Anfrage einen Endpreis für eine von Ihnen angefragte Zeit.

---

## Kontakt

### Ansprechpartner

Herr Josef Folger

### Telefon

Anfragen nur per e-mail / TELEFAX

### Telefax

08106-9958317

### Mobil

0173-3993399

### Wir sprechen



deutsch



englisch

---

Wir übernehmen keine Haftung für die Richtigkeit der Angaben. Stand: 26.05.2012

---

URL (Detailansicht): <http://www.ferienwohnungen.de/ferienwohnung/13745/>  
URL (dieser Druckansicht): <http://www.ferienwohnungen.de/ferienwohnung/13745/druckansicht/>  
URL (PDF-Datei): <http://www.ferienwohnungen.de/ferienwohnung/13745/druckansicht-13745.pdf>