



Familienfreundliche Ferienwohnung für 4 Personen im Obergeschoss eines Einfamilienhauses mit 2 Einliegerwohnungen.



Außenansicht

Beschreibung der Ferienwohnung

Sehr schöne, helle Ferienwohnung in Heikendorf in ruhiger Lage. Wohn-/Esszimmer, separates Schlafzimmer, Schlafzimmer Empore (offen), separate Einbauküche, Duschbad und Flur. PKW-Stellplatz direkt am Haus. Großer Garten. Schauen Sie auf unsere Homepage. Den Link finden Sie unten auf dieser Seite.

Baujahr: 2000 **Renovierung in:** 2007

Alle Unterkünfte in diesem Objekt

Ferienwohnung Matthiesen 1

54 qm max. 4 Personen

Ferienwohnung Matthiesen 2

54 qm max. 4 Personen

Lage von Heikendorf



Land
Deutschland

Bundesland
Schleswig-Holstein

Region
Kieler Förde, Ostsee

Ort
24226 Heikendorf

Straße
Neuheikendorfer-Weg 56a

Beschreibung der Umgebung

Ruhig gelegen am Ortsrand von Altheikendorf. Alle Orte rund um die schöne Kieler Förde, können Sie mit dem Fördedampfer erreichen. Am Möltenorter Fischerei Hafen (OT v. Heikendorf) gibt es täglich frischen Fisch. Der Strand hat feinen weißen Sand und eine DLRG Aufsicht, es wird keine Kurtaxe erhoben. Bis in die Landeshauptstadt sind es 12km nach Laboe 6km.



Blick auf den Möltenorter Hafen

Freizeitmöglichkeiten

Angeln, Bootstouren, Casino, FKK, Fitness, Golf, Hochseeangelfahrten, Inline-Skaten, Meerwasserschwimmbad, Minigolf, Nordic-Walking, Radfahren, Reiten, Schwimmen, Segeln, Shopping, Spielbank, Surfen, Tennis, Wandern
Zusätzlich
Theater

Besonderheiten der Ferienwohnung

 Haustiere nicht gestattet,  Kindgerecht,  Nichtraucher

Verpflegung

Selbstverpflegung

Aufteilung der Ferienwohnung

Personen

max. 4

Wohnfläche

54 qm

Zimmer

- 1 Wohnzimmer
- 2 Schlafzimmer
- 1 Badezimmer

Grundriss



Ausstattung Innen

Extras

Fliegenschutzgitter, Heizung, Safe

Schlafbereich

2 Einzelbetten, 1 Doppelbett, Bettwäsche vorhanden

Küche und Haushaltsgegenstände

4-Zonen Cerankochfeld, Backofen, Bügelbrett, Bügeleisen, Dunstabzugshaube, Eierkocher, Einbauküche, Gefrierfach, Geschirrspüler, Kaffeemaschine, Kühlschrank, Mikrowelle, Mixer, Staubsauger, Toaster, Wasserkocher

Bad und Sanitär

Duschbad, Föhn, Handtücher vorhanden, Trockner, WC, Waschmaschine

Kinder

1 Kinderbett, Baby-Badewanne, Kinderhochstuhl, Steckdosensicherungen, Treppenschutzgitter, Wickelkommode

Unterhaltung und Kommunikation

CD-Player, DVD-Player, Empfang deutschsprachiger TV-Programme, Fernseher, HIFI-Anlage, Internetzugang (DSL), Kabel-TV, Radio, Spielesammlung, Telefon, W-LAN

Zusätzlich

Waschmaschine und Trockner befinden sich im Keller.

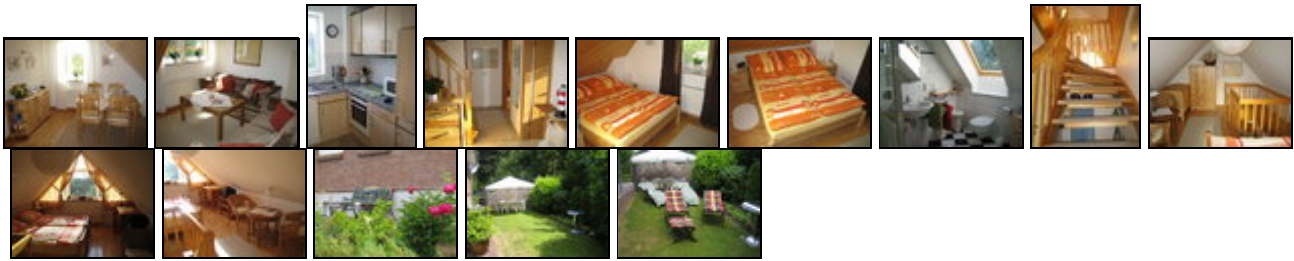
Ausstattung Außen

Fahrräder, Garten, Gartenmöbel, Grill, Liegen, PKW-Stellplatz, Sonnenliegen, Spielplatz

Zusätzlich

Großer Kellerraum

Bilder



Belegungsplan

(letzte Aktualisierung am 23.05.2012)

frei
 belegt
 keine Angabe

Mai 2012							Juni 2012							Juli 2012							August 2012							
Mo	Di	Mi	Do	Fr	Sa	So	Mo	Di	Mi	Do	Fr	Sa	So	Mo	Di	Mi	Do	Fr	Sa	So	Mo	Di	Mi	Do	Fr	Sa	So	
	1	2	3	4	5	6					1	2	3								1			1	2	3	4	5
7	8	9	10	11	12	13	4	5	6	7	8	9	10	2	3	4	5	6	7	8	6	7	8	9	10	11	12	
14	15	16	17	18	19	20	11	12	13	14	15	16	17	9	10	11	12	13	14	15	13	14	15	16	17	18	19	
21	22	23	24	25	26	27	18	19	20	21	22	23	24	16	17	18	19	20	21	22	20	21	22	23	24	25	26	
28	29	30	31				25	26	27	28	29	30		23	24	25	26	27	28	29	27	28	29	30	31			
														30	31													

September 2012							Oktober 2012							November 2012							Dezember 2012						
Mo	Di	Mi	Do	Fr	Sa	So	Mo	Di	Mi	Do	Fr	Sa	So	Mo	Di	Mi	Do	Fr	Sa	So	Mo	Di	Mi	Do	Fr	Sa	So
					1	2	1	2	3	4	5	6	7				1	2	3	4						1	2
3	4	5	6	7	8	9	8	9	10	11	12	13	14	5	6	7	8	9	10	11	3	4	5	6	7	8	9
10	11	12	13	14	15	16	15	16	17	18	19	20	21	12	13	14	15	16	17	18	10	11	12	13	14	15	16
17	18	19	20	21	22	23	22	23	24	25	26	27	28	19	20	21	22	23	24	25	17	18	19	20	21	22	23
24	25	26	27	28	29	30	29	30	31					26	27	28	29	30			24	25	26	27	28	29	30
																					31						

Januar 2013							Februar 2013							März 2013							April 2013						
Mo	Di	Mi	Do	Fr	Sa	So	Mo	Di	Mi	Do	Fr	Sa	So	Mo	Di	Mi	Do	Fr	Sa	So	Mo	Di	Mi	Do	Fr	Sa	So
	1	2	3	4	5	6					1	2	3					1	2	3	1	2	3	4	5	6	7
7	8	9	10	11	12	13	4	5	6	7	8	9	10	4	5	6	7	8	9	10	8	9	10	11	12	13	14
14	15	16	17	18	19	20	11	12	13	14	15	16	17	11	12	13	14	15	16	17	15	16	17	18	19	20	21
21	22	23	24	25	26	27	18	19	20	21	22	23	24	18	19	20	21	22	23	24	22	23	24	25	26	27	28
28	29	30	31				25	26	27	28				25	26	27	28	29	30	31	29	30					

Mai 2013							Juni 2013							Juli 2013							August 2013						
Mo	Di	Mi	Do	Fr	Sa	So	Mo	Di	Mi	Do	Fr	Sa	So	Mo	Di	Mi	Do	Fr	Sa	So	Mo	Di	Mi	Do	Fr	Sa	So
		1	2	3	4	5						1	2	1	2	3	4	5	6	7				1	2	3	4
6	7	8	9	10	11	12	3	4	5	6	7	8	9	8	9	10	11	12	13	14	5	6	7	8	9	10	11
13	14	15	16	17	18	19	10	11	12	13	14	15	16	15	16	17	18	19	20	21	12	13	14	15	16	17	18
20	21	22	23	24	25	26	17	18	19	20	21	22	23	22	23	24	25	26	27	28	19	20	21	22	23	24	25
27	28	29	30	31			24	25	26	27	28	29	30	29	30	31					26	27	28	29	30	31	

Anreisetag

nach Absprache

Anreisemöglichkeit nach Heikendorf

Auto: Über die B502 oder Autobahn Richtung Kiel Ostufer/ Schönberg, Ausfahrt Heikendorf-Nord. An der großen Kreuzung links, Richtung Heikendorf. An der 1. Fußgängerampel links aufs Grundstück. Neuheikendorfer Weg 56a

Bus:

Hauptbahnhof Kiel und weiter mit der Buslinie 100 (Richtung Laboe) oder 101 (Richtung Heikendorf - Am Heidberg) nach Heikendorf zur Haltestelle Grasweg.

Dampfer: per Fördeschiffahrt von Kiel nach Möltenort.

Preise

Die Preise enthalten die (etwaig anfallende) Umsatzsteuer und setzen sich wie folgt zusammen aus den je nach Saison variierenden Mietkosten und den verbrauchsabhängigen Neben- und ggf. Zusatzkosten:

Zeitraum

01. Jan. bis 31. Dez.: 55 EUR/Tag

01. Jan. bis 31. Dez.: 55 EUR/Tag

Zusatz

Für die 3. und 4. Person werden je 5€ Aufpreis pro Tag berechnet.

1 Kleinkind bis zu 3 Jahren ist frei.

Einheit

Die Preise sind gültig bis 2 Personen.

Nebenkosten

Keine weiteren Kosten.

Kurzübernachtung auf Anfrage.

Die vorgenannten Angaben zu den Konditionen für eine Anmietung stellen lediglich eine saisonale Preisübersicht und kein konkretes Vermietungsangebot dar. Gerne nenne ich Ihnen auf Anfrage einen Endpreis für eine von Ihnen angefragte Zeit.

Kontakt

Ansprechpartner

Herr Peter Matthiesen


Telefon

0431-241257

Mobil

017646658913

Wir sprechen

 deutsch  englisch  schwedisch

Wir übernehmen keine Haftung für die Richtigkeit der Angaben. Stand: 26.05.2012

URL (Detailansicht): <http://www.ferienwohnungen.de/ferienwohnung/13722/>
URL (dieser Druckansicht): <http://www.ferienwohnungen.de/ferienwohnung/13722/druckansicht/>
URL (PDF-Datei): <http://www.ferienwohnungen.de/ferienwohnung/13722/druckansicht-13722.pdf>