



Die zwei Ferienwohnungen befinden sich in einem Einfamilienhaus - Reines Wohngebiet, umgeben von landwirtschaftlichen Flächen, sehr ruhige Lage.



Landhaus "Ingrid"

Beschreibung der Ferienwohnung

Die Ferienwohnungen sind gemütlich eingerichtet mit heller Ausstattung im Landhausstil.

Eine Ferienwohnung hat eine Größe von 75 qm und besteht aus Wohnraum mit Kochnische, Flur, Bad mit Dusche und Bidet, Schlafzimmer, klimatisierten Wintergarten.

Die zweite Ferienwohnung hat eine Größe von 48 qm und besteht aus kombiniertem Wohn-Schlafzimmer, Bad mit Dusche und klimatisierter Küche.

Zur möblierten Ausstattung gehört

TV, Radio, Tresor, Bademäntel, Bettwäsche, Handtücher, Haarfön, Bügeleisen

Baujahr: 2003 **Renovierung in:** 2010

Lage von Clausdorf



Land

Deutschland

Bundesland

Mecklenburg-Vorpommern

Region

Bad Doberan

Ort

18239 Clausdorf

Straße

Postweg 7

Beschreibung der Umgebung

Hauspark 3.500 qm mit Weidendom und diversen Sitzcken, Feuerstelle, Grillmöglichkeit, überdachtes Schwimmbad (solarbeheizt), große Terasse, Strandkorb, Sonnenliegen sowie eine kleine Schau-Imkerei. Raucherinsel vorhanden - Nichtraucherwohnungen.

Entfernungen:

Rostock-Zentrum: 12 km

Bad Doberan: 7 km

Anbindung Stadtautobahn-Warnemünde: 4 km

Heiligendamm: 11 km

Warnemünde: 18 km

Kühlungsborn: 17 km

Freizeitmöglichkeiten

Schwimmen

Besonderheiten der Ferienwohnung

 Haustiere nicht gestattet,  Nichtraucher

Verpflegung

Selbstverpflegung

Aufteilung der Ferienwohnung

Personen	Zimmer
max. 2	■ 1 Wohnzimmer
	■ 1 Schlafzimmer
	■ 1 Badezimmer

Wohnfläche

75 qm

Ausstattung Innen

Extras

Heizung, Kamin, Klimaanlage, Tresor

Schlafbereich

1 Doppelbett, Bettwäsche vorhanden

Küche und Haushaltsgegenstände

2-Zonen Cerankochfeld, 4-Zonen Cerankochfeld, Bügelbrett, Bügeleisen, Einbauküche, Gefrierfach, Geschirrspüler, Kaffeemaschine, Kühlschrank, Mikrowelle, Toaster, Wasserkocher

Bad und Sanitär

Duschbad, Föhn, Handtücher vorhanden, WC, Wäscheständer

Unterhaltung und Kommunikation

DVD-Player, Fernseher, Internetzugang (DSL), Radio, SAT-Anlage

Zusätzlich

Bademäntel

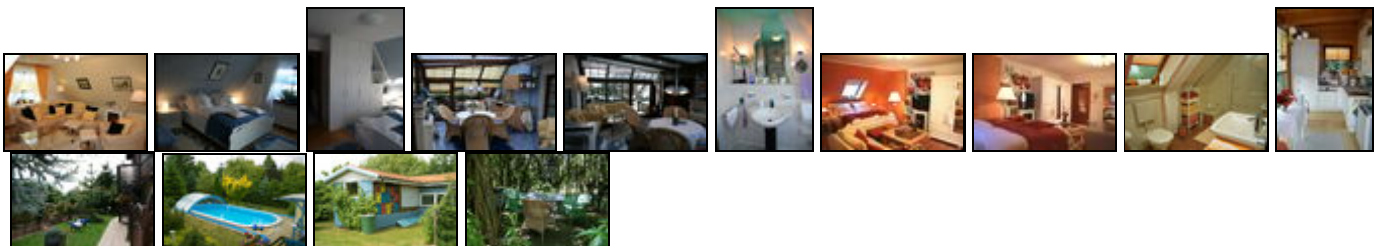
Ausstattung Außen

Feuerstelle, Garten, Gartenmöbel, Gartenteich, Grill, Sonnenliegen, Strandkorb, Terrasse, Wintergarten

Zusätzlich



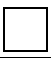
Terrasse, solarbeheiztes Schwimmbad, Schau-Imkerei

Bilder



Belegungsplan

(letzte Aktualisierung am 25.05.2012)

 frei
  belegt
  keine Angabe

Mai 2012							Juni 2012							Juli 2012							August 2012						
Mo	Di	Mi	Do	Fr	Sa	So	Mo	Di	Mi	Do	Fr	Sa	So	Mo	Di	Mi	Do	Fr	Sa	So	Mo	Di	Mi	Do	Fr	Sa	So
	1	2	3	4	5	6					1	2	3							1			1	2	3	4	5
7	8	9	10	11	12	13	4	5	6	7	8	9	10	2	3	4	5	6	7	8	6	7	8	9	10	11	12
14	15	16	17	18	19	20	11	12	13	14	15	16	17	9	10	11	12	13	14	15	13	14	15	16	17	18	19
21	22	23	24	25	26	27	18	19	20	21	22	23	24	16	17	18	19	20	21	22	20	21	22	23	24	25	26
28	29	30	31				25	26	27	28	29	30		23	24	25	26	27	28	29	27	28	29	30	31		
														30	31												

September 2012							Oktober 2012							November 2012							Dezember 2012						
Mo	Di	Mi	Do	Fr	Sa	So	Mo	Di	Mi	Do	Fr	Sa	So	Mo	Di	Mi	Do	Fr	Sa	So	Mo	Di	Mi	Do	Fr	Sa	So
					1	2	1	2	3	4	5	6	7				1	2	3	4						1	2
3	4	5	6	7	8	9	8	9	10	11	12	13	14	5	6	7	8	9	10	11	3	4	5	6	7	8	9
10	11	12	13	14	15	16	15	16	17	18	19	20	21	12	13	14	15	16	17	18	10	11	12	13	14	15	16
17	18	19	20	21	22	23	22	23	24	25	26	27	28	19	20	21	22	23	24	25	17	18	19	20	21	22	23
24	25	26	27	28	29	30	29	30	31					26	27	28	29	30			24	25	26	27	28	29	30
																					31						

Januar 2013							Februar 2013							März 2013							April 2013						
Mo	Di	Mi	Do	Fr	Sa	So	Mo	Di	Mi	Do	Fr	Sa	So	Mo	Di	Mi	Do	Fr	Sa	So	Mo	Di	Mi	Do	Fr	Sa	So
	1	2	3	4	5	6					1	2	3					1	2	3	1	2	3	4	5	6	7
7	8	9	10	11	12	13	4	5	6	7	8	9	10	4	5	6	7	8	9	10	8	9	10	11	12	13	14
14	15	16	17	18	19	20	11	12	13	14	15	16	17	11	12	13	14	15	16	17	15	16	17	18	19	20	21
21	22	23	24	25	26	27	18	19	20	21	22	23	24	18	19	20	21	22	23	24	22	23	24	25	26	27	28
28	29	30	31				25	26	27	28				25	26	27	28	29	30	31	29	30					

Mai 2013							Juni 2013							Juli 2013							August 2013						
Mo	Di	Mi	Do	Fr	Sa	So	Mo	Di	Mi	Do	Fr	Sa	So	Mo	Di	Mi	Do	Fr	Sa	So	Mo	Di	Mi	Do	Fr	Sa	So
		1	2	3	4	5						1	2	1	2	3	4	5	6	7				1	2	3	4
6	7	8	9	10	11	12	3	4	5	6	7	8	9	8	9	10	11	12	13	14	5	6	7	8	9	10	11
13	14	15	16	17	18	19	10	11	12	13	14	15	16	15	16	17	18	19	20	21	12	13	14	15	16	17	18
20	21	22	23	24	25	26	17	18	19	20	21	22	23	22	23	24	25	26	27	28	19	20	21	22	23	24	25
27	28	29	30	31			24	25	26	27	28	29	30	29	30	31					26	27	28	29	30	31	

Anreisetag

nach Absprache

Anreisemöglichkeit nach Clausdorf

Die günstige Anfahrt besteht von der A20 Richtung Lübeck, Autobahnabfahrt Bad Doberan (4 km) bis zur 1. Ampelkreuzung Richtung Rostock. Von der Kreuzung 600 m links in den Postweg einbiegend.

Anreise ist täglich ab 14.00 Uhr möglich.

Abreise bis 10.00 Uhr.

Preise

Die Preise enthalten die (etwaig anfallende) Umsatzsteuer und setzen sich wie folgt zusammen aus den je nach Saison variierenden Mietkosten und den verbrauchsabhängigen Neben- und ggf. Zusatzkosten:

Zeitraum

01. Jan. bis 31. Dez.: 65 EUR/Nacht

Einheit

Die Preise sind gültig bis 2 Personen.

Zusatz

- Belegung der 75 m²-Wohnung mit 2 Personen
Preis pro Nacht: 65,00 EUR (Endreinigung und MwSt sind im Preis enthalten)

1 Aufbettung vorhanden (Kosten: 20,00 €/Nacht)
Aufenthalt mindestens 5 Tage

- Belegung der 48 m²-Wohnung mit 2 Personen
Preis pro Nacht: 55,00 EUR (Endreinigung und MwSt sind im Preis enthalten)

Aufenthalt mindestens 5 Tage

Die vorgenannten Angaben zu den Konditionen für eine Anmietung stellen lediglich eine saisonale Preisübersicht und kein konkretes Vermietungsangebot dar. Gerne nenne ich Ihnen auf Anfrage einen Endpreis für eine von Ihnen angefragte Zeit.

Kontakt

Ansprechpartnerin

Frau Ingrid Dähn

Telefon

038207/71197

Telefax

038207/775842

Mobil

0172/7875311

Wir sprechen



deutsch

Wir übernehmen keine Haftung für die Richtigkeit der Angaben. Stand: 26.05.2012

URL (Detailansicht): <http://www.ferienwohnungen.de/ferienwohnung/13619/>

URL (dieser Druckansicht): <http://www.ferienwohnungen.de/ferienwohnung/13619/druckansicht/>

URL (PDF-Datei): <http://www.ferienwohnungen.de/ferienwohnung/13619/druckansicht-13619.pdf>