



Hocheifel: Naturgelegene Fewo, dennoch gute Verkehrsanbindung zur Bundesstraße (150 m) und Autobahn, Entfernung zum Nürburgring (Start u. Ziel) 12 km

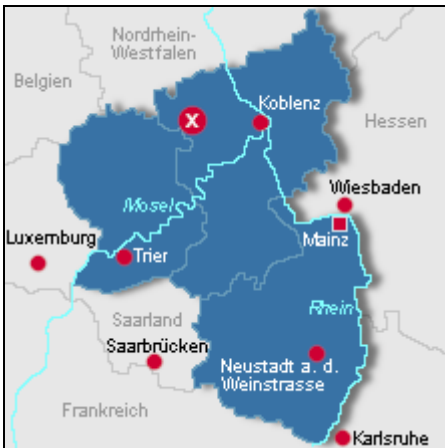


Vorderansicht FeWo

Beschreibung der Ferienwohnung

Fewo knapp 75 m² bestehend auf 1 Einbauküche, 1 Schlafzimmer, 1 Wohnzimmer mit Schlafsofa, 1 nicht getrennter/separater Raum mit 2 Betten, Küche beinhaltet: Kühlschrank mit Gefrierfach, Ceran-Kochfeld, Backofen, Mikrowelle, Kaffeemaschine, Wasserkocher, Toaster, Brotmaschine, Eierkocher
Schlafzimmer: Doppelbett mit 5-türigem Schrank
Wohnzimmer: Couchgarnitur incl. Auszug zum Schlafsofa, SAT-TV, Radio-Anlage
Bad: Badewanne, Dusche, WC, Waschbecken mit Einbaumöbeln
Baujahr: 1988 Renovierung in: 2006

Lage von Hohenleimbach



Land
Deutschland

Bundesland
Rheinland-Pfalz

Region
Eifel, Landkreis Ahrweiler

Ort
56746 Hohenleimbach

Beschreibung der Umgebung

Entfernung Nürburgring (Start) 12 km;
Kloster Maria Laach/Laacher See ca. 15 km,
Burg Olbrück, Vulkan-Expreß (Schmalspurbahn), Freizeitbad Kempenich (gleichermaßen für Familien sowie für "Bahnschwimmer" u. Erholungssuchende gut geeignet); Sommerrodelbahn Altenahr, wunderschöne Rotweinwanderwege entlang der Ahr, Tuffsteinmuseum in Weibern (9 km); in der gesamten Umgebung gute Möglichkeiten zum Wandern;
im angrenz. Kreis Daun Besichtigung der Maare;
Freizeitpark Phantasialand Brühl 45 min PKW



Hofansicht-Mitte FeWo, linkerhand Pension

Freizeitmöglichkeiten

Bowling, Freizeitbad, Freizeitpark, Golf, Indoor-Spielhaus, Kartbahn, Kegeln, Klettern, Kutschfahrten, Minigolf, Mountainbiken, Nordic-Walking, Radfahren, Reiten, Rodeln, Schwimmen, Segelfliegen, Ski-Langlauf, Skifahren, Sommer-Rodelbahn, Spielbank, Tennis, Tretbootverleih, Wandern, Weinproben, Wellness, Zoo

Besonderheiten der Ferienwohnung



Barrierefrei,



Haustiere auf Anfrage,



Kindergerecht

Urlaubsideen

Sport- und Aktivurlaub

Entfernung Nürburgring (Start u.Ziel) 12 km; Viele Wanderrouten (auch geführte Tel:02636/19433)und Mountainbike-Strecken durch´s schöne Brohltal, Skiliftanlagen in Arft u.Jammelshofen (9/5km) quasi vor der Haustür; Nordic-Walking für jedermann. [Unterkunft für Motorradfahrer](#)

Motorräder können unentgeltlich in Garage geparkt werden. Besonders schöne Strecken zur Mosel,durch das schöne Ahrtal sowie zu den Dauner Maaren; Entfernung zum Nürburgring, Start- und Ziel 12 km. [Unterkunft in den Bergen](#)

Fewo befindet sich auf einer Höhe von 535 m; Nahegelegene "Hohe Acht" 747 m; (5-6 km entfernt) viele Möglichkeiten zum Nordic-Walking, Mountainbike-Fahren; Skilifte in Arft und Jammelshofen (9 bzw. 5 km entfernt).

Verpflegung

Frühstück auf Wunsch

Aufteilung der Ferienwohnung

Personen

max. 5

Wohnfläche

75 qm

Zimmer

- 1 Wohnzimmer
- 1 Schlafzimmer
- 1 Badezimmer
- 1 Einbauküche
- 1 nicht getrennter Raum 2 Betten

Ausstattung Innen

Extras

Heizung

Schlafbereich

1 Doppelbett, Bettwäsche vorhanden, Schlafsofa

Küche und Haushaltsgegenstände

4-Zonen Cerankochfeld, Backofen, Brotmaschine, Dunstabzugshaube, Eierkocher, Einbauküche, Gefrierfach (40 ltr.), Geschirrspüler, Kaffeemaschine, Kühlschrank, Mikrowelle, Mixer, Sandwichtoaster, Staubsauger, Toaster, Wasserkocher

Bad und Sanitär

Duschbad, Föhn, Handtücher vorhanden, Vollbad, WC, Wäscheständer

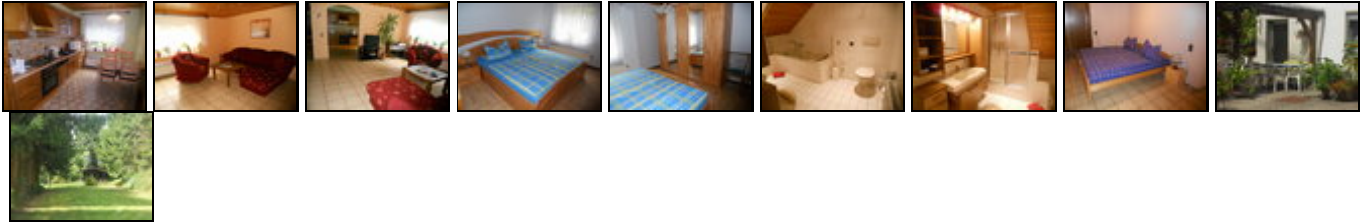
Unterhaltung und Kommunikation

Dart, Empfang deutschsprachiger TV-Programme, Fernseher, Kassettenrekorder, Radio, SAT-Anlage, Spielekonsole, Spielesammlung

Ausstattung Außen

Fahrradschuppen, Feuerstelle, Garagenstellplatz für Motorräder, Gartenmöbel, Grill, PKW-Stellplatz, Sonnenliegen, Spielplatz, Tischtennis

Bilder



Belegungsplan

(letzte Aktualisierung am 16.05.2012)

frei
 belegt
 keine Angabe

Mai 2012							Juni 2012							Juli 2012							August 2012						
Mo	Di	Mi	Do	Fr	Sa	So	Mo	Di	Mi	Do	Fr	Sa	So	Mo	Di	Mi	Do	Fr	Sa	So	Mo	Di	Mi	Do	Fr	Sa	So
	1	2	3	4	5	6					1	2	3							1			1	2	3	4	5
7	8	9	10	11	12	13	4	5	6	7	8	9	10	2	3	4	5	6	7	8	6	7	8	9	10	11	12
14	15	16	17	18	19	20	11	12	13	14	15	16	17	9	10	11	12	13	14	15	13	14	15	16	17	18	19
21	22	23	24	25	26	27	18	19	20	21	22	23	24	16	17	18	19	20	21	22	20	21	22	23	24	25	26
28	29	30	31				25	26	27	28	29	30		23	24	25	26	27	28	29	27	28	29	30	31		
														30	31												

September 2012							Oktober 2012							November 2012							Dezember 2012						
Mo	Di	Mi	Do	Fr	Sa	So	Mo	Di	Mi	Do	Fr	Sa	So	Mo	Di	Mi	Do	Fr	Sa	So	Mo	Di	Mi	Do	Fr	Sa	So
					1	2	1	2	3	4	5	6	7				1	2	3	4						1	2
3	4	5	6	7	8	9	8	9	10	11	12	13	14	5	6	7	8	9	10	11	3	4	5	6	7	8	9
10	11	12	13	14	15	16	15	16	17	18	19	20	21	12	13	14	15	16	17	18	10	11	12	13	14	15	16
17	18	19	20	21	22	23	22	23	24	25	26	27	28	19	20	21	22	23	24	25	17	18	19	20	21	22	23
24	25	26	27	28	29	30	29	30	31					26	27	28	29	30			24	25	26	27	28	29	30
																					31						

Januar 2013							Februar 2013							März 2013							April 2013						
Mo	Di	Mi	Do	Fr	Sa	So	Mo	Di	Mi	Do	Fr	Sa	So	Mo	Di	Mi	Do	Fr	Sa	So	Mo	Di	Mi	Do	Fr	Sa	So
	1	2	3	4	5	6					1	2	3					1	2	3	1	2	3	4	5	6	7
7	8	9	10	11	12	13	4	5	6	7	8	9	10	4	5	6	7	8	9	10	8	9	10	11	12	13	14
14	15	16	17	18	19	20	11	12	13	14	15	16	17	11	12	13	14	15	16	17	15	16	17	18	19	20	21
21	22	23	24	25	26	27	18	19	20	21	22	23	24	18	19	20	21	22	23	24	22	23	24	25	26	27	28
28	29	30	31				25	26	27	28				25	26	27	28	29	30	31	29	30					

Mai 2013							Juni 2013							Juli 2013							August 2013						
Mo	Di	Mi	Do	Fr	Sa	So	Mo	Di	Mi	Do	Fr	Sa	So	Mo	Di	Mi	Do	Fr	Sa	So	Mo	Di	Mi	Do	Fr	Sa	So
		1	2	3	4	5						1	2	1	2	3	4	5	6	7				1	2	3	4
6	7	8	9	10	11	12	3	4	5	6	7	8	9	8	9	10	11	12	13	14	5	6	7	8	9	10	11
13	14	15	16	17	18	19	10	11	12	13	14	15	16	15	16	17	18	19	20	21	12	13	14	15	16	17	18
20	21	22	23	24	25	26	17	18	19	20	21	22	23	22	23	24	25	26	27	28	19	20	21	22	23	24	25
27	28	29	30	31			24	25	26	27	28	29	30	29	30	31					26	27	28	29	30	31	

Anreisetag

nach Absprache

Anreisemöglichkeit nach Hohenleimbach

Anfahrt über die A 61: Abfahrt Wehr in Richtg. Nürburgring, auf der B 412 entlang bis Hohenleimbach; zu passierende Abfahrten sind 1) Rieden, 2) Weibern und 3) Kempenich. B 412 folgend bis Hohenleimbach. Der Ort Hohenleimbach selbst liegt linkerhand der B 412; die Fewo befindet sich jedoch rechterhand der B 412 und ist in einer Rechtskurve mit einem verschieften Holzschild (Pension Alexanderhof) entsprechend beschildert

Preise

Die Preise enthalten die (etwaig anfallende) Umsatzsteuer und setzen sich wie folgt zusammen aus den je nach Saison variierenden Mietkosten und den verbrauchsabhängigen Neben- und ggf. Zusatzkosten:

Zeitraum

01. Jan. bis 31. Dez.: 35 EUR/Tag

Zusatz

45 €/Tag: Unterkunft 2 Tage für 2 Personen ohne Frühstück;

35 €/Tag: ab 3 Tage für 2 Personen ohne Frühstück
jede weitere Person kostet 7 € täglich

Frühstück pro Person pro Tag: 6,-- €

Einheit

Die Preise sind gültig für 2 Personen.

Nebenkosten

Handtücher, Badetücher, Bettwäsche sowie die Endreinigung sind enthalten.

Die vorgenannten Angaben zu den Konditionen für eine Anmietung stellen lediglich eine saisonale Preisübersicht und kein konkretes Vermietungsangebot dar. Gerne nenne ich Ihnen auf Anfrage einen Endpreis für eine von Ihnen angefragte Zeit.

Kontakt

Ansprechpartner

Familie Lothar und Dagmar Adams

Telefon

02655 / 3732

Telefax

02655 / 962060

Mobil

0160 / 90219955

Wir sprechen

 deutsch  englisch

Wir übernehmen keine Haftung für die Richtigkeit der Angaben. Stand: 26.05.2012

URL (Detailansicht): <http://www.ferienwohnungen.de/ferienwohnung/13373/>
URL (dieser Druckansicht): <http://www.ferienwohnungen.de/ferienwohnung/13373/druckansicht/>
URL (PDF-Datei): <http://www.ferienwohnungen.de/ferienwohnung/13373/druckansicht-13373.pdf>