



Gemütliche, 2 Zimmer Ferienwohnung, 2.St. (Balkon), ruhige Südwestlage (Sonnenseite) Strandkorb direkt am Ostseestrand 01.05.- 15.09. Tel. 040/7242127 ...



Strandallee 64

### Beschreibung der Ferienwohnung

Unsere Balkonwohnung besteht aus Flur (Ganzkörperspiegel). Bad/WC mit Badewanne (Fön). Schlafraum (Polsterdoppelbett, Schrankwand). Wohn/Schlafraum mit offener Einbauküche (Geschirrspüler). Esstresen mit 2 Barhockern, Polstereckgarnitur (Liegesofa), Couchtisch, Sessel, Schrankwand, Essecke mit Esstisch, 4 Stühle, Wandklappbett. Sat- TV, Radio, Telefon vorhanden. Balkon: Tisch, 4 Stühle. Eigener PKW - Stellplatz. Waschmaschine im Trockenkeller, Fahrradstellplatz, Sauna, beheiztes Außenschwimmbad.

### Lage von Scharbeutz-Haffkrug



Land  
Deutschland

Bundesland  
Schleswig-Holstein

Region  
Lübecker Bucht, Ostsee

Ort  
23683 Scharbeutz-Haffkrug

Straße  
Strandallee Nr. 64

### Beschreibung der Umgebung

Nachbarorte Sierksdorf mit Freizeitpark Hansaland und Scharbeutz mit Ostseetherme, Pönitzer Seenplatte, Timmendorf mit Sea- Life, Niendorfer Ausflughafen und Hemmeldorfer See (Vogelpark), Brodtener Steilküste, Warnstorf (Karlhof), Travemünder Ausflughafen. Lübeck (Holstentor historische Innenstadt -Bummelmeile-). Neustadt mit Hafen. Holsteinische Schweiz (Seenplatte Eutin, Malente - Gremsmühlen, Plön. Insel Fehmarn mit Schifffahrt nach Dänemark oder Bad Segeberg, Kiel, Hamburg haben ihre Reize.



Ostsee, Strandallee 64

### Freizeitmöglichkeiten

Angeln, Bootstouren, Casino, FKK, Fitness, Freizeitbad, Freizeitpark, Golf, Hochseeangelfahrten, Inline-Skaten, Kegeln, Meerwasserschwimmbad, Minigolf, Mountainbiken, Nordic-Walking, Radfahren, Reiten, Sauna, Schwimmen, Segeln, Segelschule, Squash, Surfen, Surfschule, Tauchen, Tauchschnur, Tennis, Tretbootverleih, Wandern, Wasserski, Wellness, Zoo

---

## Besonderheiten der Ferienwohnung



Haustiere nicht gestattet,



Kindergerecht

---

## Urlaubsideen

### Strandurlaub

Die Ferienwohnung liegt direkt am feinsandigen Ostseestrand. Nur die Strandallee ist dazwischen. Unser Strandkorb steht Ihnen vom 1. Mai bis zum 15. September umsonst zur Verfügung. Das flache Wasser lädt die Kinder zu plantschen und spielen ein. [Unterkunft mit Gemeinschaftspool](#)

Der beheizte Außenpool steht Ihnen von Mitte Mai bis Mitte September zur Verfügung. Diesen können Sie auf einem unserer Bilder sehen. Die hauseigene Sauna steht Ihnen ganzjährig zur alleinigen Nutzung gegen Gebühr zur Verfügung.

---

## Verpflegung

Selbstverpflegung

---

## Aufteilung der Ferienwohnung

Personen

max. 4

Wohnfläche

50 qm

Zimmer

- 1 Wohnzimmer
  - 1 Schlafzimmer
  - 1 Badezimmer
- 

## Ausstattung Innen

Extras

Heizung, Sauna

Schlafbereich

1 Einzelbett, 1 Doppelbett, Bettwäsche nicht vorhanden, Schlafsofa

Küche und Haushaltsgegenstände

4-Zonen Cerankochfeld, Backofen, Dunstabzugshaube, Eierkocher, Einbauküche, Gefriertruhe, Geschirrspüler, Kaffeemaschine, Kühlschrank, Mikrowelle, Mixer, Staubsauger, Toaster, Wasserkocher

Bad und Sanitär

Föhn, Handtücher nicht vorhanden, Vollbad, WC, Waschmaschine, Wäscheständer

Unterhaltung und Kommunikation

CD-Player, Empfang deutschsprachiger TV-Programme, Fernseher, Radio, SAT-Anlage, Spielesammlung, Telefon

---

## Ausstattung Außen

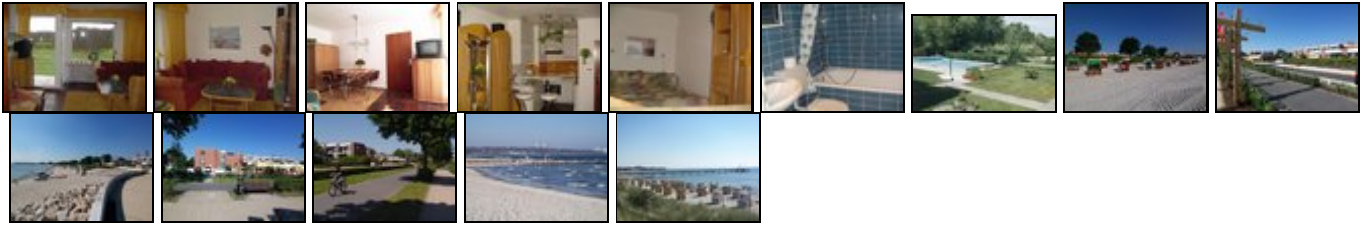
Außendusche, Balkon, Fahrradschuppen, Fahrradständer, PKW-Stellplatz, Sonnenschirm, Strandkorb, Swimming Pool

Zusätzlich

Balkon: 1 Tisch mit 4 Stühle

---

## Bilder



## Belegungsplan

(letzte Aktualisierung am 01.05.2012)

frei
  belegt
  keine Angabe

Mai 2012							Juni 2012							Juli 2012							August 2012						
Mo	Di	Mi	Do	Fr	Sa	So	Mo	Di	Mi	Do	Fr	Sa	So	Mo	Di	Mi	Do	Fr	Sa	So	Mo	Di	Mi	Do	Fr	Sa	So
	1	2	3	4	5	6					1	2	3							1			1	2	3	4	5
7	8	9	10	11	12	13	4	5	6	7	8	9	10	2	3	4	5	6	7	8	6	7	8	9	10	11	12
14	15	16	17	18	19	20	11	12	13	14	15	16	17	9	10	11	12	13	14	15	13	14	15	16	17	18	19
21	22	23	24	25	26	27	18	19	20	21	22	23	24	16	17	18	19	20	21	22	20	21	22	23	24	25	26
28	29	30	31				25	26	27	28	29	30		23	24	25	26	27	28	29	27	28	29	30	31		
														30	31												

September 2012							Oktober 2012							November 2012							Dezember 2012						
Mo	Di	Mi	Do	Fr	Sa	So	Mo	Di	Mi	Do	Fr	Sa	So	Mo	Di	Mi	Do	Fr	Sa	So	Mo	Di	Mi	Do	Fr	Sa	So
					1	2	1	2	3	4	5	6	7				1	2	3	4						1	2
3	4	5	6	7	8	9	8	9	10	11	12	13	14	5	6	7	8	9	10	11	3	4	5	6	7	8	9
10	11	12	13	14	15	16	15	16	17	18	19	20	21	12	13	14	15	16	17	18	10	11	12	13	14	15	16
17	18	19	20	21	22	23	22	23	24	25	26	27	28	19	20	21	22	23	24	25	17	18	19	20	21	22	23
24	25	26	27	28	29	30	29	30	31					26	27	28	29	30			24	25	26	27	28	29	30
																					31						

Januar 2013							Februar 2013							März 2013							April 2013						
Mo	Di	Mi	Do	Fr	Sa	So	Mo	Di	Mi	Do	Fr	Sa	So	Mo	Di	Mi	Do	Fr	Sa	So	Mo	Di	Mi	Do	Fr	Sa	So
	1	2	3	4	5	6					1	2	3					1	2	3	1	2	3	4	5	6	7
7	8	9	10	11	12	13	4	5	6	7	8	9	10	4	5	6	7	8	9	10	8	9	10	11	12	13	14
14	15	16	17	18	19	20	11	12	13	14	15	16	17	11	12	13	14	15	16	17	15	16	17	18	19	20	21
21	22	23	24	25	26	27	18	19	20	21	22	23	24	18	19	20	21	22	23	24	22	23	24	25	26	27	28
28	29	30	31				25	26	27	28				25	26	27	28	29	30	31	29	30					

Mai 2013							Juni 2013							Juli 2013							August 2013						
Mo	Di	Mi	Do	Fr	Sa	So	Mo	Di	Mi	Do	Fr	Sa	So	Mo	Di	Mi	Do	Fr	Sa	So	Mo	Di	Mi	Do	Fr	Sa	So
		1	2	3	4	5						1	2	1	2	3	4	5	6	7				1	2	3	4
6	7	8	9	10	11	12	3	4	5	6	7	8	9	8	9	10	11	12	13	14	5	6	7	8	9	10	11
13	14	15	16	17	18	19	10	11	12	13	14	15	16	15	16	17	18	19	20	21	12	13	14	15	16	17	18
20	21	22	23	24	25	26	17	18	19	20	21	22	23	22	23	24	25	26	27	28	19	20	21	22	23	24	25
27	28	29	30	31			24	25	26	27	28	29	30	29	30	31					26	27	28	29	30	31	

## Anreisetag

nach Absprache

### Anreismöglichkeit nach Scharbeutz-Haffkrug

PKW: A1 Hamburg/Lübeck - Neustadt/Puttgarden, Ausfahrt Scharbeutz Nr. 16, Ausschilderung nach Scharbeutz die Pönitzer Chaussee bis Strandallee (Ampel), fahren links nach Haffkrug die Strandallee bis Ferienwohnung Nr. 65 - 63. Bahn /Bus: Bis Haffkrug, mit Bus bis Waldweg (Strandallee Nr. 50)

---

### Preise

Die Preise enthalten die (etwaig anfallende) Umsatzsteuer und setzen sich wie folgt zusammen aus den je nach Saison variierenden Mietkosten und den verbrauchsabhängigen Neben- und ggf. Zusatzkosten:

#### Zeitraum

01. Jan. bis 03. Jan. : 70 EUR/Nacht  
04. Jan. bis 14. Mai. : 55 EUR/Nacht  
15. Mai. bis 14. Sep. : 70 EUR/Nacht  
15. Sep. bis 20. Dez. : 55 EUR/Nacht  
21. Dez. bis 31. Dez. : 70 EUR/Nacht

#### Zusatz

Bis 13 Nächte wird ein Zuschlag von 40 € erhoben.  
Preise gültig für 4 Personen ab 6 Nächte. Alle Preise ohne Wäsche. Telefon 0,25 €. Strandkorb am Ostseestrand 01.05. - 15.09 im Mietpreis inklusive

#### Einheit

Die Preise sind gültig pro Objekt.

#### Nebenkosten

Kurtaxe: Erwachsene, Kinder bis 18 Jahre frei. NS 01.11. - 14.03. pro Person 0,50 €. ZW 15.03. - 14.05. und 15.09. - 31.10. pro Person 1,50 €. HS 15.05. - 14.09. pro Person 2,80 € pro Tag

Die vorgenannten Angaben zu den Konditionen für eine Anmietung stellen lediglich eine saisonale Preisübersicht und kein konkretes Vermietungsangebot dar. Gerne nenne ich Ihnen auf Anfrage einen Endpreis für eine von Ihnen angefragte Zeit.

---

### Kontakt

#### Ansprechpartner

Herr Dieter Moldenhauer

#### Telefon

040/7242127

#### Telefax

032229818554

#### Mobil

01702703214

#### Wir sprechen



deutsch

---

Wir übernehmen keine Haftung für die Richtigkeit der Angaben. Stand: 26.05.2012

---

URL (Detailansicht): <http://www.ferienwohnungen.de/ferienwohnung/13330/>  
URL (dieser Druckansicht): <http://www.ferienwohnungen.de/ferienwohnung/13330/druckansicht/>  
URL (PDF-Datei): <http://www.ferienwohnungen.de/ferienwohnung/13330/druckansicht-13330.pdf>