



Modernes, helles Ferienappartement in direkter Strandlage mit tollem Ostseeblick, großem Innen- und Außenschwimmbad sowie Sauna und Solarium!



Einbauküche

### Beschreibung der Ferienwohnung

Das 1,5-Zimmer-Appartement ist geschmackvoll und modern, einschl. einer schicken Einbauküche, eingerichtet. Es liegt im 1. Stock des 11stöckigen Appartementhauses in Pelzerhaken - direkt am schönen Sandstrand und ruhiger Sackgassenlage.

Sie haben eine fantastische Aussicht auf die Ostsee (Südlage!) und wohnen in einer äußerst gepflegten Anlage mit großem eigenen Außen-(nur in den Sommermonaten)und Innenschwimmbad sowie Sauna und Solarium(Münzeinwurf)

**Baujahr:** 1973 **Renovierung in:** 2009

### Lage von Neustadt-Pelzerhaken



**Land**  
Deutschland

**Bundesland**  
Schleswig-Holstein

**Region**  
Lübecker Bucht, Ostseeküste

**Ort**  
23730 Neustadt-Pelzerhaken

**Straße**  
Eichenhain 11

### Beschreibung der Umgebung

Pelzerhaken bietet Ihnen eine reizvolle Landschaft: Zur einen Seite die Steilküste mit einem schönen Wanderweg nach Neustadt. Zur anderen Seite können Sie lange Spaziergänge am flach abfallenden Sandstrand unternehmen.

In diesem kleinen und familiären Ort ist für den täglichen Bedarf alles vorhanden.

Für die unterschiedlichsten Sportarten (Surfen, Segeln, Kiten, Wandern, Walking, Fahrradfahren, Golfen), finden Sie hier und in der nahen Umgebung ein vielfältiges Angebot.



Aussicht von der Südloggia

### Freizeitmöglichkeiten

Angeln, Bootstouren, FKK, Golf, Hochseeangelfahrten, Inline-Skaten, Kitesurfing, Minigolf, Nordic-Walking, Radfahren, Sauna, Schwimmen, Segeln, Segelschule, Sightseeing, Surfen, Surfschule, Tauchen, Tauchschule, Tretbootverleih, Wandern, Wasserski

---

## Besonderheiten der Ferienwohnung

 Allergikergesund,  Haustiere nicht gestattet,  Nichtraucher

---

## Urlaubsideen

### Seniorenfreundliche Unterkunft

Rampe am Eingang, geeignet für Rollstühle; Aufzug im Haus bis in den Keller, wo sich das Schwimmbad befindet.  
[Strandurlaub](#)

Das Appartementhaus liegt direkt am Sandstrand von Pelzerhaken. Sie können sozusagen in der Badehose an den Strand gehen. [Unterkunft mit Gemeinschaftspool](#)

Je ein großer Außen- und Innenpool. Beide nur für Eigentümer oder Gäste des Hauses nutzbar. Größe jeweils ca. 20 x 10 m [Unterkunft mit Meerblick](#)

Sie haben einen direkten und unverbauten 100 %-Meerblick vom großen Wohnzimmer-Panoramafenster.

---

## Verpflegung

Selbstverpflegung

---

## Aufteilung der Ferienwohnung





Personen

max. 3

Wohnfläche

40 qm

Zimmer

-  1 Wohnzimmer
-  1 Schlafzimmer
-  1 Badezimmer
-  1 Abstellkammer

---

## Ausstattung Innen

### Extras

Heizung, Sauna, Solarium, Swimming-Pool

### Schlafbereich

1 Doppelbett, Bettwäsche auf Anfrage, Schlafsofa

### Küche und Haushaltsgegenstände

4-Zonen Cerankochfeld, Dunstabzugshaube, Einbauküche, Geschirrspüler, Kaffeemaschine, Kühlschrank, Mixer, Staubsauger, Toaster, Wasserkocher

### Bad und Sanitär

Duschbad, Föhn, Handtücher nicht vorhanden, WC, Waschmaschine, Wäscheständer

### Kinder

Steckdosensicherungen

### Unterhaltung und Kommunikation

CD-Player, DVB-T, DVD-Player, Empfang deutschsprachiger TV-Programme, Fernseher, Flachbildfernseher, HIFI-Anlage, Radio, Spielesammlung

### Zusätzlich

Waschmaschine, Trockner und Bügelautomat sind in einem Gemeinschaftsraum vorhanden und können gegen Gebühr benutzt werden.

---

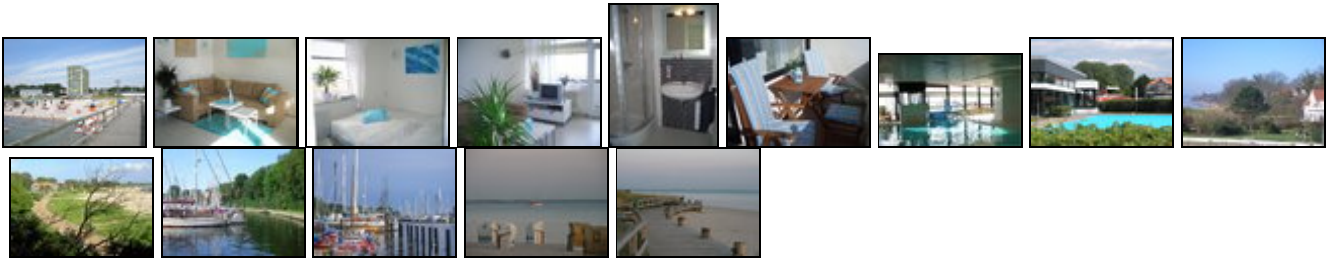
## Ausstattung Außen

Gartenmöbel, Loggia, PKW-Stellplatz, Swimming Pool

Zusätzlich

Die Appartementanlage liegt direkt am feinen Sandstrand

**Bilder**



**Belegungsplan**

(letzte Aktualisierung am 01.05.2012)

frei
  belegt
  keine Angabe

Mai 2012							Juni 2012							Juli 2012							August 2012						
Mo	Di	Mi	Do	Fr	Sa	So	Mo	Di	Mi	Do	Fr	Sa	So	Mo	Di	Mi	Do	Fr	Sa	So	Mo	Di	Mi	Do	Fr	Sa	So
	1	2	3	4	5	6					1	2	3							1			1	2	3	4	5
7	8	9	10	11	12	13	4	5	6	7	8	9	10	2	3	4	5	6	7	8	6	7	8	9	10	11	12
14	15	16	17	18	19	20	11	12	13	14	15	16	17	9	10	11	12	13	14	15	13	14	15	16	17	18	19
21	22	23	24	25	26	27	18	19	20	21	22	23	24	16	17	18	19	20	21	22	20	21	22	23	24	25	26
28	29	30	31				25	26	27	28	29	30		23	24	25	26	27	28	29	27	28	29	30	31		
														30	31												

September 2012							Oktober 2012							November 2012							Dezember 2012						
Mo	Di	Mi	Do	Fr	Sa	So	Mo	Di	Mi	Do	Fr	Sa	So	Mo	Di	Mi	Do	Fr	Sa	So	Mo	Di	Mi	Do	Fr	Sa	So
					1	2	1	2	3	4	5	6	7				1	2	3	4						1	2
3	4	5	6	7	8	9	8	9	10	11	12	13	14	5	6	7	8	9	10	11	3	4	5	6	7	8	9
10	11	12	13	14	15	16	15	16	17	18	19	20	21	12	13	14	15	16	17	18	10	11	12	13	14	15	16
17	18	19	20	21	22	23	22	23	24	25	26	27	28	19	20	21	22	23	24	25	17	18	19	20	21	22	23
24	25	26	27	28	29	30	29	30	31					26	27	28	29	30			24	25	26	27	28	29	30
																					31						

Januar 2013							Februar 2013							März 2013							April 2013						
Mo	Di	Mi	Do	Fr	Sa	So	Mo	Di	Mi	Do	Fr	Sa	So	Mo	Di	Mi	Do	Fr	Sa	So	Mo	Di	Mi	Do	Fr	Sa	So
	1	2	3	4	5	6					1	2	3					1	2	3	1	2	3	4	5	6	7
7	8	9	10	11	12	13	4	5	6	7	8	9	10	4	5	6	7	8	9	10	8	9	10	11	12	13	14
14	15	16	17	18	19	20	11	12	13	14	15	16	17	11	12	13	14	15	16	17	15	16	17	18	19	20	21
21	22	23	24	25	26	27	18	19	20	21	22	23	24	18	19	20	21	22	23	24	22	23	24	25	26	27	28
28	29	30	31				25	26	27	28				25	26	27	28	29	30	31	29	30					

Mai 2013							Juni 2013							Juli 2013							August 2013						
Mo	Di	Mi	Do	Fr	Sa	So	Mo	Di	Mi	Do	Fr	Sa	So	Mo	Di	Mi	Do	Fr	Sa	So	Mo	Di	Mi	Do	Fr	Sa	So
		1	2	3	4	5						1	2	1	2	3	4	5	6	7				1	2	3	4
6	7	8	9	10	11	12	3	4	5	6	7	8	9	8	9	10	11	12	13	14	5	6	7	8	9	10	11
13	14	15	16	17	18	19	10	11	12	13	14	15	16	15	16	17	18	19	20	21	12	13	14	15	16	17	18
20	21	22	23	24	25	26	17	18	19	20	21	22	23	22	23	24	25	26	27	28	19	20	21	22	23	24	25
27	28	29	30	31			24	25	26	27	28	29	30	29	30	31					26	27	28	29	30	31	

---

## Anreisetag

nach Absprache

## Anreisemöglichkeit nach Neustadt-Pelzerhaken

Mit dem PKW: über die A1, Richtung Lübeck, Puttgarden, Abfahrt: Neustadt-Pelzerhaken

Mit dem Zug: Bahnhof Neustadt in Holstein

Flugzeug: Flughafen Lübeck

---

## Preise

Die Preise enthalten die (etwaig anfallende) Umsatzsteuer und setzen sich wie folgt zusammen aus den je nach Saison variierenden Mietkosten und den verbrauchsabhängigen Neben- und ggf. Zusatzkosten:

### Zeitraum

01. Jan. bis 02. Jan. : 70 EUR/Nacht  
 03. Jan. bis 04. Apr. : 50 EUR/Nacht  
 05. Apr. bis 03. Okt. : 70 EUR/Nacht  
 04. Okt. bis 21. Dez. : 50 EUR/Nacht  
 22. Nov. bis 02. Jan. : 70 EUR/Nacht

### Zusatz

Die Preise gelten bei einer Belegung mit 2 Personen für das Apartment/Nacht. Für jede weitere Person werden 5 EUR/Nacht zugerechnet.  
 Mindestens 3 Übernachtungen;  
 Ostern sowie Juli/Aug.: mindestens 7 Übernachtungen

### Einheit

Die Preise sind gültig bis 2 Personen.

### Nebenkosten

Grundreinigung: 30 EUR  
 Bettwäsche: 15 EUR/Satz - auf Wunsch  
 Strom, Heizung: inkl.  
 zzgl. Kurtaxe

Die vorgenannten Angaben zu den Konditionen für eine Anmietung stellen lediglich eine saisonale Preisübersicht und kein konkretes Vermietungsangebot dar. Gerne nenne ich Ihnen auf Anfrage einen Endpreis für eine von Ihnen angefragte Zeit.

---

## Kontakt

### Ansprechpartnerin

Frau Miriam Häring

### Telefon

04151 8794250

### Mobil

0172 4296311

### Wir sprechen

 deutsch  englisch

---

Wir übernehmen keine Haftung für die Richtigkeit der Angaben. Stand: 26.05.2012

---

URL (Detailansicht): <http://www.ferienwohnungen.de/ferienwohnung/12929/>  
URL (dieser Druckansicht): <http://www.ferienwohnungen.de/ferienwohnung/12929/druckansicht/>  
URL (PDF-Datei): <http://www.ferienwohnungen.de/ferienwohnung/12929/druckansicht-12929.pdf>