



Es erwartet Sie eine 85 qm große gepflegte Einliegerwohnung mit einer überdachten Terrasse und einem gepflegten Garten ...



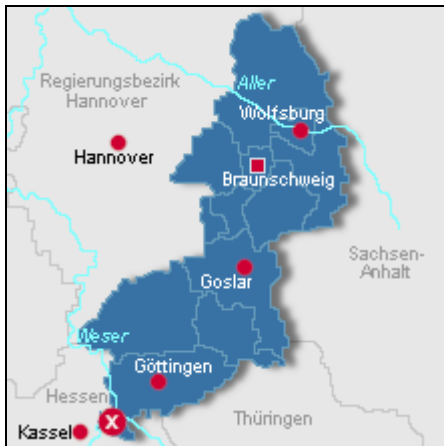
Gartenansicht

Beschreibung der Ferienwohnung

Die Ferienwohnung liegt im Erdgeschoss eines Einfamilienhauses und ist mit Liebe zum Detail und Komfort eingerichtet. Die Einrichtung und der herrliche Ausblick schaffen Atmosphäre für einen gelungenen Feriendaufenthalt. Baujahr 1974 renoviert 2005.

Baujahr: 1974 **Renovierung in:** 2005

Lage von Niemetal



Land
Deutschland

Bundesland
Niedersachsen

Region
Weserbergland

Ort
37127 Niemetal

Straße
Am Kirschberg 2

Beschreibung der Umgebung

Am Rande des Weserberglandes gelegen, genießen Sie den wunderschönen Ausblick auf den Bramwald. Göttingen bzw Hann. Münden liegen - mit den Möglichkeiten einer großen Stadt - jeweils 17 km entfernt. Einkaufsmöglichkeiten, Arzt, Apotheke, Restaurants und Freizeitbad befinden sich im 3 km entfernten Dransfeld. Der Weserradweg ist 10 km entfernt und die Gegend bietet ideale Möglichkeiten zum Rad fahren und wandern.

Freizeitmöglichkeiten

Freizeitbad, Indoor-Spielhaus, Kanufahren, Radfahren, Sauna, Schwimmen, Shopping, Tennis, Wandern

Zusätzlich

Weserschiffsfahrten

Besonderheiten der Ferienwohnung



Haustiere nicht gestattet,



Kindergerecht,



Nichtraucher

Verpflegung

Aufteilung der Ferienwohnung

Personen

max. 4

Wohnfläche

86 qm

Zimmer

- 1 Wohnzimmer
- 2 Schlafzimmer
- 1 Badezimmer
- 1 Küche

Grundriss



Ausstattung Innen

Extras

Heizung

Schlafbereich

4 Einzelbetten, Bettwäsche vorhanden

Küche und Haushaltsgegenstände

4-Zonen Cerankochfeld, Backofen, Bügelbrett, Bügeleisen, Dunstabzugshaube, Einbauküche, Kaffeemaschine, Kühlschrank, Mikrowelle, Staubsauger, Toaster, Waschmaschine, Wasserkocher

Bad und Sanitär

Duschbad, Handtücher auf Anfrage, WC, Waschmaschine, Wäscheständer

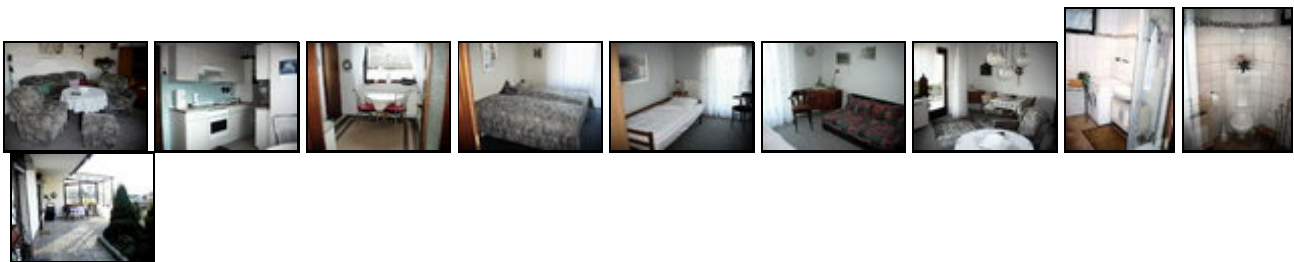
Unterhaltung und Kommunikation

CD-Player, Fernseher, Kabel-TV, Kassettenrekorder, Radio, Telefon

Ausstattung Außen

Fahrradschuppen, Garten, Gartenmöbel, Grill

Bilder



Belegungsplan

(letzte Aktualisierung am 11.05.2012)

frei
 belegt
 keine Angabe

Mai 2012							Juni 2012							Juli 2012							August 2012						
Mo	Di	Mi	Do	Fr	Sa	So	Mo	Di	Mi	Do	Fr	Sa	So	Mo	Di	Mi	Do	Fr	Sa	So	Mo	Di	Mi	Do	Fr	Sa	So
	1	2	3	4	5	6					1	2	3							1			1	2	3	4	5
7	8	9	10	11	12	13	4	5	6	7	8	9	10	2	3	4	5	6	7	8	6	7	8	9	10	11	12
14	15	16	17	18	19	20	11	12	13	14	15	16	17	9	10	11	12	13	14	15	13	14	15	16	17	18	19
21	22	23	24	25	26	27	18	19	20	21	22	23	24	16	17	18	19	20	21	22	20	21	22	23	24	25	26
28	29	30	31				25	26	27	28	29	30		23	24	25	26	27	28	29	27	28	29	30	31		

													30	31											
--	--	--	--	--	--	--	--	--	--	--	--	--	----	----	--	--	--	--	--	--	--	--	--	--	--

September 2012							Oktober 2012							November 2012							Dezember 2012						
Mo	Di	Mi	Do	Fr	Sa	So	Mo	Di	Mi	Do	Fr	Sa	So	Mo	Di	Mi	Do	Fr	Sa	So	Mo	Di	Mi	Do	Fr	Sa	So
					1	2	1	2	3	4	5	6	7				1	2	3	4						1	2
3	4	5	6	7	8	9	8	9	10	11	12	13	14	5	6	7	8	9	10	11	3	4	5	6	7	8	9
10	11	12	13	14	15	16	15	16	17	18	19	20	21	12	13	14	15	16	17	18	10	11	12	13	14	15	16
17	18	19	20	21	22	23	22	23	24	25	26	27	28	19	20	21	22	23	24	25	17	18	19	20	21	22	23
24	25	26	27	28	29	30	29	30	31					26	27	28	29	30			24	25	26	27	28	29	30
																					31						

Januar 2013							Februar 2013							März 2013							April 2013						
Mo	Di	Mi	Do	Fr	Sa	So	Mo	Di	Mi	Do	Fr	Sa	So	Mo	Di	Mi	Do	Fr	Sa	So	Mo	Di	Mi	Do	Fr	Sa	So
	1	2	3	4	5	6					1	2	3					1	2	3	1	2	3	4	5	6	7
7	8	9	10	11	12	13	4	5	6	7	8	9	10	4	5	6	7	8	9	10	8	9	10	11	12	13	14
14	15	16	17	18	19	20	11	12	13	14	15	16	17	11	12	13	14	15	16	17	15	16	17	18	19	20	21
21	22	23	24	25	26	27	18	19	20	21	22	23	24	18	19	20	21	22	23	24	22	23	24	25	26	27	28
28	29	30	31				25	26	27	28				25	26	27	28	29	30	31	29	30					

Mai 2013							Juni 2013							Juli 2013							August 2013						
Mo	Di	Mi	Do	Fr	Sa	So	Mo	Di	Mi	Do	Fr	Sa	So	Mo	Di	Mi	Do	Fr	Sa	So	Mo	Di	Mi	Do	Fr	Sa	So
		1	2	3	4	5						1	2	1	2	3	4	5	6	7				1	2	3	4
6	7	8	9	10	11	12	3	4	5	6	7	8	9	8	9	10	11	12	13	14	5	6	7	8	9	10	11
13	14	15	16	17	18	19	10	11	12	13	14	15	16	15	16	17	18	19	20	21	12	13	14	15	16	17	18
20	21	22	23	24	25	26	17	18	19	20	21	22	23	22	23	24	25	26	27	28	19	20	21	22	23	24	25
27	28	29	30	31			24	25	26	27	28	29	30	29	30	31				26	27	28	29	30	31		

Anreisetag

nach Absprache

Anreisemöglichkeit nach Niemetal

A7 Abfahrt Göttingen. Auf der B3 in Richtung Dransfeld (9 km). Im Ort Abzweigung in Richtung Adelebsen. Nach 3 km erreichen Sie Niemetal Ortsteil Imbsen.

Preise

Die Preise enthalten die (etwaig anfallende) Umsatzsteuer und setzen sich wie folgt zusammen aus den je nach Saison variierenden Mietkosten und den verbrauchsabhängigen Neben- und ggf. Zusatzkosten:

Zeitraum

k.A.

Zusatz

38,00 € pro Tag bei mindestens 3 Tage Aufenthalt, bei 1 bis 3 Personen

4. Person + 10 €

Gesamtpreis pro Tag bei 4 Personen: 48 €

Einheit

Die Preise sind gültig bis 4 Personen.

Nebenkosten

Nebenkosten sind in dem oben genannten Preis enthalten

Die vorgenannten Angaben zu den Konditionen für eine Anmietung stellen lediglich eine saisonale Preisübersicht und kein konkretes Vermietungsangebot dar. Gerne nenne ich Ihnen auf Anfrage einen Endpreis für eine von Ihnen

angefragte Zeit.

Kontakt

Ansprechpartnerin
Frau Marianne Pilz-Meissner

Telefon
05502-9998744

Telefax
05502-47345

Mobil
0174 3350525

Wir sprechen

 deutsch  englisch

Wir übernehmen keine Haftung für die Richtigkeit der Angaben. Stand: 26.05.2012

URL (Detailansicht): <http://www.ferienwohnungen.de/ferienwohnung/12903/>
URL (dieser Druckansicht): <http://www.ferienwohnungen.de/ferienwohnung/12903/druckansicht/>
URL (PDF-Datei): <http://www.ferienwohnungen.de/ferienwohnung/12903/druckansicht-12903.pdf>