



4 Zi- Ferienhaus, 90m2 für 1-5 Pers. Pkw Stellplatz auf dem Grundstück.Verkehrsgünstig.



Beschreibung der Ferienwohnung

Das Ferienhaus in Berlin bietet Ihnen im 1. OG (nur 16 Stufen) 1 Schlafzimmer mit 2 Einzelbetten (90x200), 1 Kinderbett (120 x 60) ohne mehrkosten, 1 Wäscheschrank, Leselampen; 1 Bad mit Badewanne, Duschbrause, WC, Waschbecken, Handtuchwärmer. Im EG: 1 Wohnzimmer mit 1 Bett (140x200), 1 Schlafsofa (140x200), TVSAT, 1 Schlafzimmer mit 1 Doppelbett (180x200), Kleiderschrank, 1 Bad mit Dusche, 1 Küche mit Essplatz, 1 Veranda mit 1 Schlafmöglichkeit (Bett 90x197). Gartennutzung.

Renovierung in: 2010

Ferienhaus Fontane mit 2 Ferienwohnungen

Lage von Berlin



Land
Deutschland

Bundesland
Berlin

Stadtteil
Pankow

Ort
13158 Berlin

Beschreibung der Umgebung

Die Stadtvilla befindet sich in einer guten, grünen begehrten Wohngegend in Berlin Pankow, angrenzend am Viktoriapark mit See. Optimale Fahrverbindungen: Bushaltestelle und S-Bahn Wilhelmsruh Fussläufig (ca. 50 und 250 m v. Haus entfernt). Dann ist es nicht mehr so weit vom Potsdamer Platz, Museumsinsel, Regierungsviertel. In 250 m befinden sich die Geschäfte für den täglichen Bedarf: Supermärkte, Bäcker, Fleischer, Kiosk, Drogerie, Bank, Post, Restaurants, Ärzte. Ca. 300 m entfernt: Tierpension



Angrenzende Viktoriapark mit See

Freizeitmöglichkeiten

Bogenschiessen, Drachenfliegen, Fitness, Freizeitbad, Freizeitpark, Golf, Inline-Skaten, Kegeln, Klettern, Kutschfahrten, Minigolf, Nordic-Walking, Radfahren, Reiten, Schwimmen, Segeln, Shopping, Tennis, Wandern, Wellness, Zoo

Zusätzlich

Museen, Theater, Ausstellungen. Berlin bietet mehr...

Besonderheiten der Ferienwohnung



Kindergerecht

Urlaubs idee

Langzeitvermieter

Das Ferienhaus kann bei bedarf für längere Zeit zu bes. Konditionen gemietet werden. Bitte fragen Sie uns.

Verpflegung

Selbstverpflegung

Aufteilung der Ferienwohnung

Personen

max. 5

Wohnfläche

90 qm

Zimmer

■ 1 Wohnzimmer

■ 2 Schlafzimmer

■ 2 Badezimmer

■ 1 Wohnküche

■ 1 Veranda

■ 1 Im Wohnzimmer Schlafmöglichkeit

Ausstattung Innen

Extras

Heizung, Ventilator

Schlafbereich

3 Einzelbetten, 2 Doppelbetten, Bettwäsche vorhanden, Schlafsofa

Küche und Haushaltsgegenstände

4-Plattenherd, Backofen, Bügelbrett, Bügeleisen, Dunstabzugshaube, Eierkocher, Einbauküche, Gefrierfach, Geschirrspüler, Kaffeemaschine, Kühlschrank, Mikrowelle, Mixer, Sandwichtoaster, Staubsauger, Toaster, Waschmaschine, Wasserkocher

Bad und Sanitär

Duschbad, Föhn, Handtücher vorhanden, Vollbad, WC, Wäscheständer

Kinder

1 Kinderbett, Kinderhochstuhl, Steckdosensicherungen

Unterhaltung und Kommunikation

CD-Player, DVD-Player, Empfang deutschsprachiger TV-Programme, Fernseher, Radio, SAT-Anlage, Spielesammlung

Zusätzlich

Kindergeschirr-und besteck; Kinderhochstuhl und Hocker (kostenfrei);Literatur , Cd´s und DVD´. Original Bilder; Bäder mit Fenstern; Waschmaschine 10 E Pausch./Woche Aufenthalt

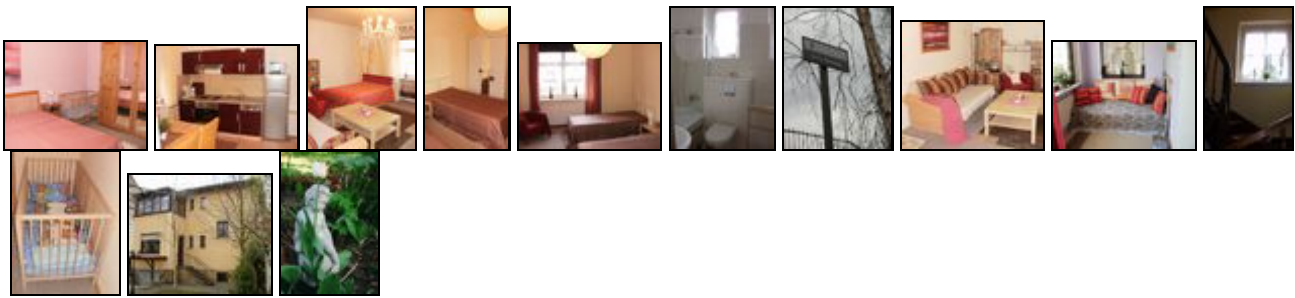
Ausstattung Außen

Fahrradständer, Gartenmöbel, PKW-Stellplatz

Zusätzlich

Nur ca. 100 m entfernt: Garibalditeich mit Schwäne und Enten: Natur Pur Mitten In Berlin !!!!

Bilder



Belegungsplan

(letzte Aktualisierung am 10.04.2012)

frei
 belegt
 keine Angabe

Mai 2012							Juni 2012							Juli 2012							August 2012						
Mo	Di	Mi	Do	Fr	Sa	So	Mo	Di	Mi	Do	Fr	Sa	So	Mo	Di	Mi	Do	Fr	Sa	So	Mo	Di	Mi	Do	Fr	Sa	So
	1	2	3	4	5	6					1	2	3							1			1	2	3	4	5
7	8	9	10	11	12	13	4	5	6	7	8	9	10	2	3	4	5	6	7	8	6	7	8	9	10	11	12
14	15	16	17	18	19	20	11	12	13	14	15	16	17	9	10	11	12	13	14	15	13	14	15	16	17	18	19
21	22	23	24	25	26	27	18	19	20	21	22	23	24	16	17	18	19	20	21	22	20	21	22	23	24	25	26
28	29	30	31				25	26	27	28	29	30		23	24	25	26	27	28	29	27	28	29	30	31		
														30	31												

September 2012							Oktober 2012							November 2012							Dezember 2012						
Mo	Di	Mi	Do	Fr	Sa	So	Mo	Di	Mi	Do	Fr	Sa	So	Mo	Di	Mi	Do	Fr	Sa	So	Mo	Di	Mi	Do	Fr	Sa	So
					1	2	1	2	3	4	5	6	7				1	2	3	4						1	2
3	4	5	6	7	8	9	8	9	10	11	12	13	14	5	6	7	8	9	10	11	3	4	5	6	7	8	9
10	11	12	13	14	15	16	15	16	17	18	19	20	21	12	13	14	15	16	17	18	10	11	12	13	14	15	16
17	18	19	20	21	22	23	22	23	24	25	26	27	28	19	20	21	22	23	24	25	17	18	19	20	21	22	23
24	25	26	27	28	29	30	29	30	31					26	27	28	29	30			24	25	26	27	28	29	30
																					31						

Januar 2013							Februar 2013							März 2013							April 2013						
Mo	Di	Mi	Do	Fr	Sa	So	Mo	Di	Mi	Do	Fr	Sa	So	Mo	Di	Mi	Do	Fr	Sa	So	Mo	Di	Mi	Do	Fr	Sa	So
	1	2	3	4	5	6					1	2	3					1	2	3	1	2	3	4	5	6	7
7	8	9	10	11	12	13	4	5	6	7	8	9	10	4	5	6	7	8	9	10	8	9	10	11	12	13	14
14	15	16	17	18	19	20	11	12	13	14	15	16	17	11	12	13	14	15	16	17	15	16	17	18	19	20	21
21	22	23	24	25	26	27	18	19	20	21	22	23	24	18	19	20	21	22	23	24	22	23	24	25	26	27	28
28	29	30	31				25	26	27	28				25	26	27	28	29	30	31	29	30					

Mai 2013							Juni 2013							Juli 2013							August 2013						
Mo	Di	Mi	Do	Fr	Sa	So	Mo	Di	Mi	Do	Fr	Sa	So	Mo	Di	Mi	Do	Fr	Sa	So	Mo	Di	Mi	Do	Fr	Sa	So
		1	2	3	4	5						1	2	1	2	3	4	5	6	7				1	2	3	4
6	7	8	9	10	11	12	3	4	5	6	7	8	9	8	9	10	11	12	13	14	5	6	7	8	9	10	11
13	14	15	16	17	18	19	10	11	12	13	14	15	16	15	16	17	18	19	20	21	12	13	14	15	16	17	18
20	21	22	23	24	25	26	17	18	19	20	21	22	23	22	23	24	25	26	27	28	19	20	21	22	23	24	25
27	28	29	30	31			24	25	26	27	28	29	30	29	30	31					26	27	28	29	30	31	

Anreisetag

Jederzeit ab 14.30 Uhr und bis 17.00 Uhr oder nach Absprache. Abreise bis 10.00 Uhr oder nach Absprache.

Anreisemöglichkeit nach Berlin

Unser Ferienhaus ist sehr bequem zu erreichen mit:

Auto: über Autobahn Berliner Ring, Kreuz Reinickendorf, Abfahrt Eichborndamm.

Flugzeug: Flughafen Tegel, dann mit Bus (knapp 31 Min. Fahrzeit) oder Taxi; Flughafen Schönefeld, von dort mit S-Bahn und Bus.

Bahn: Hauptbahnhof: 1 Station mit S-Bahn bis Friedrichstr., dann mit S1 bis Wilhelmsruh (insgesamt 18 Min. Fahrzeit)

Anreise: ab 14:30 Uhr

Abreise: bis 10:00 Uhr

Andere Anreisezeiten können individuell besprochen werden.

Preise

Zeitraum

01. Mai. bis 31. Okt.: 95 EUR/Nacht

01. Nov. bis 30. Apr.: 100 EUR/Nacht

Einheit

Die Preise sind gültig pro Objekt.

Nebenkosten

Waschmaschinenutzung auf Anfrage: 10 €/Pauschal pro Woche.

Hund erlaubt: max. 1: 3 Euro pro Ü und 25 Euro

Endreinigung extra.

Monatsmiete ab 950 E

Zusatz

Der Preis versteht sich mit einer Belegung von 1 bis 5 Personen.

6. Person Möglich: 7 Euro/Ü extra.

Endreinigung: 30 Euro werden am 1. Übernachtungstag angerechnet. Preis inklusive: Strom, Wasser, Heizung, Handtücher, Geschirrtücher, Küchenschere, 1x Toilettenpapier, Bettwäsche, 1 Pkw-Stellplatz auf dem Grundstück.

Mindestaufenthalt: 3 Tage

1, bzw. 2 Kinderbetten (120x60) auf Anfrage kostenfrei

Kontakt

Ansprechpartner

Familie Schwertfeger

Telefon

015122849405

Telefax

03344-150 314

Mobil

015122849405

Wir sprechen

 deutsch  französisch  spanisch

Wir übernehmen keine Haftung für die Richtigkeit der Angaben. Stand: 26.05.2012

URL (Detailansicht): <http://www.ferienwohnungen.de/ferienwohnung/12671/>
URL (dieser Druckansicht): <http://www.ferienwohnungen.de/ferienwohnung/12671/druckansicht/>
URL (PDF-Datei): <http://www.ferienwohnungen.de/ferienwohnung/12671/druckansicht-12671.pdf>