



Berlin-Wannsee: Fußläufig zur S-Bahn, Wasser und Wald befindet sich die voll ausgestattete Ferienwohnung im modernisiertem Kutscherhaus von 1906.



Beschreibung der Ferienwohnung

Die Ferienwohnung befindet sich in einem modernisiertem Kutscherhaus von 1906 und zeichnet sich durch eine saubere, moderne, geschmackvolle und gute Ausstattung aus: offene Küche, sämtliche Elektrogeräte (z.B. Geschirrspüler, Waschmaschine, Computer und kostenloses Internet), Badewanne, zwei Einzelbetten, eine Schlafcouch für 2 Pers., reichlich Staumöglichkeiten, eine Terasse und zahlreiche Annehmlichkeiten, mit denen Sie sich eine schöne, gemütliche und erholsame Atmosphäre schaffen können

Baujahr: 1906 **Renovierung in:** 2004

Ferienwohnung im Kutscherhaus von 1906

Alle Unterkünfte in diesem Objekt

Abgeschlossenes Grundstück Balkon bzw. Terasse in Berlins bester Wohnlage Wannsee.

■ Ferienwohnung Berlin Wannsee	50 qm	max. 4 Personen
■ Ferienwohnung Berlin Wannsee - Unten	50 qm	max. 4 Personen

Lage von Berlin



Land
Deutschland

Bundesland
Berlin

Stadtteil
Steglitz-Zehlendorf, Wannsee

Ort
14109 Berlin

Straße
Bismarckstraße 35

Beschreibung der Umgebung

Die Ferienwohnung befindet sich in exklusiver Wannseeelage, in einer Sackgasse, die im Wald und am Wasser endet. Die unmittelbare Umgebung wird von hochherrschaftlichen Villen der Gründerjahre bestimmt. Fußläufig können Sie nicht nur die Natur bis hin zu den Schlössern Potsdams erkunden, sondern auch in 10 Minuten zum Bahnhof Wannsee laufen, von wo aus Sie sicher, schnell und bequem mit den öffentlichen Verkehrsmitteln die City und das Umland erreichen. (City in weniger als 20 Minuten)



Dampferanlegestelle Wannsee fußläufig

Freizeitmöglichkeiten

Angeln, Bootstouren, Bowling, FKK, Fallschirmspringen, Fitness, Freizeitbad, Golf, Indoor-Spielhaus, Inline-Skaten, Kegeln, Nordic-Walking, Radfahren, Reiten, Rodeln, Sauna, Schlittschuhlaufen, Schwimmen, Segelbootverleih, Segeln, Segelschule, Shopping, Sightseeing, Spielbank, Squash, Surfen, Tennis, Thermalbäder, Tretbootverleih, Wandern, Wellness, Zoo

Zusätzlich

Fahrradverleih auf Anfrage

Besonderheiten der Ferienwohnung

 Haustiere nicht gestattet,  Kindgerecht,  Nichtraucher

Urlaubsidee

Sport- und Aktivurlaub

Sie können Fahrrad-,Kajak- oder Kanutouren entlang der Seen bis nach Potsdam machen.Kulturelle Veranstaltungen und viele andere Freizeitaktivitäten die Berlin zu bieten hat,sind immer eine Reise wert.

Verpflegung

Selbstverpflegung

Aufteilung der Ferienwohnung

Personen

max. 4

Wohnfläche

50 qm

Zimmer

- 1 Wohnzimmer
- 1 Schlafzimmer
- 1 Badezimmer

Ausstattung Innen

Extras

Heizung, Ventilator

Schlafbereich

2 Einzelbetten, Bettwäsche vorhanden, Schlafsofa

Küche und Haushaltsgegenstände

4-Plattenherd, Backofen, Bügelbrett, Bügeleisen, Dunstabzugshaube, Einbauküche, Gefrierfach, Gefrierfach (40 ltr.), Geschirrspüler, Kaffeemaschine, Kochzeile, Kühlschrank, Mikrowelle, Mixer, Staubsauger, Toaster, Wasserkocher

Bad und Sanitär

Duschbad, Föhn, Handtücher vorhanden, Vollbad, WC, Waschmaschine, Wäscheständer

Kinder

2 Kinderbetten, Kinderhochstuhl, Steckdosensicherungen, Wickelauflage

Unterhaltung und Kommunikation

CD-Player, Empfang deutschsprachiger TV-Programme, Fernseher, HIFI-Anlage, Internetzugang (DSL), Radio, SAT-Anlage, Spielesammlung, W-LAN

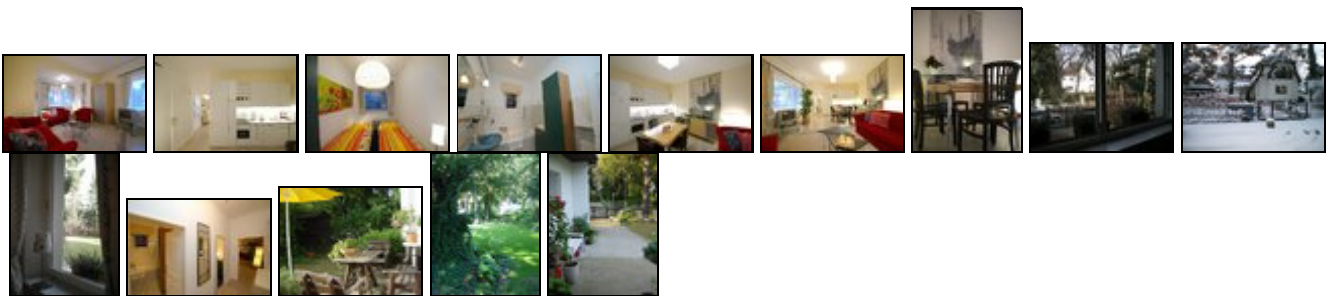
Zusätzlich

Geschirrspüler+Tabs, Waschmittel, Weichspüler, Seife, Kerzen

Ausstattung Außen

Gartenmöbel, Grill, Terrasse

Bilder



Belegungsplan

(letzte Aktualisierung am 11.05.2012)

frei
 belegt
 keine Angabe

Mai 2012							Juni 2012							Juli 2012							August 2012						
Mo	Di	Mi	Do	Fr	Sa	So	Mo	Di	Mi	Do	Fr	Sa	So	Mo	Di	Mi	Do	Fr	Sa	So	Mo	Di	Mi	Do	Fr	Sa	So
	1	2	3	4	5	6					1	2	3							1			1	2	3	4	5
7	8	9	10	11	12	13	4	5	6	7	8	9	10	2	3	4	5	6	7	8	6	7	8	9	10	11	12
14	15	16	17	18	19	20	11	12	13	14	15	16	17	9	10	11	12	13	14	15	13	14	15	16	17	18	19
21	22	23	24	25	26	27	18	19	20	21	22	23	24	16	17	18	19	20	21	22	20	21	22	23	24	25	26
28	29	30	31				25	26	27	28	29	30		23	24	25	26	27	28	29	27	28	29	30	31		
														30	31												

September 2012							Oktober 2012							November 2012							Dezember 2012						
Mo	Di	Mi	Do	Fr	Sa	So	Mo	Di	Mi	Do	Fr	Sa	So	Mo	Di	Mi	Do	Fr	Sa	So	Mo	Di	Mi	Do	Fr	Sa	So
					1	2	1	2	3	4	5	6	7				1	2	3	4						1	2
3	4	5	6	7	8	9	8	9	10	11	12	13	14	5	6	7	8	9	10	11	3	4	5	6	7	8	9
10	11	12	13	14	15	16	15	16	17	18	19	20	21	12	13	14	15	16	17	18	10	11	12	13	14	15	16
17	18	19	20	21	22	23	22	23	24	25	26	27	28	19	20	21	22	23	24	25	17	18	19	20	21	22	23
24	25	26	27	28	29	30	29	30	31					26	27	28	29	30			24	25	26	27	28	29	30
																					31						

Januar 2013							Februar 2013							März 2013							April 2013						
Mo	Di	Mi	Do	Fr	Sa	So	Mo	Di	Mi	Do	Fr	Sa	So	Mo	Di	Mi	Do	Fr	Sa	So	Mo	Di	Mi	Do	Fr	Sa	So
	1	2	3	4	5	6					1	2	3					1	2	3	1	2	3	4	5	6	7
7	8	9	10	11	12	13	4	5	6	7	8	9	10	4	5	6	7	8	9	10	8	9	10	11	12	13	14
14	15	16	17	18	19	20	11	12	13	14	15	16	17	11	12	13	14	15	16	17	15	16	17	18	19	20	21
21	22	23	24	25	26	27	18	19	20	21	22	23	24	18	19	20	21	22	23	24	22	23	24	25	26	27	28
28	29	30	31				25	26	27	28				25	26	27	28	29	30	31	29	30					

Mai 2013							Juni 2013							Juli 2013							August 2013						
Mo	Di	Mi	Do	Fr	Sa	So	Mo	Di	Mi	Do	Fr	Sa	So	Mo	Di	Mi	Do	Fr	Sa	So	Mo	Di	Mi	Do	Fr	Sa	So
		1	2	3	4	5						1	2	1	2	3	4	5	6	7				1	2	3	4
6	7	8	9	10	11	12	3	4	5	6	7	8	9	8	9	10	11	12	13	14	5	6	7	8	9	10	11
13	14	15	16	17	18	19	10	11	12	13	14	15	16	15	16	17	18	19	20	21	12	13	14	15	16	17	18
20	21	22	23	24	25	26	17	18	19	20	21	22	23	22	23	24	25	26	27	28	19	20	21	22	23	24	25
27	28	29	30	31			24	25	26	27	28	29	30	29	30	31					26	27	28	29	30	31	

Anreisetag

nach Absprache

Anreisemöglichkeit nach Berlin

A115 (Avus), Abfahrt Wannsee.
Bismarckstraße 35 in 14109 Berlin Wannsee

Preise

Die Preise enthalten die (etwaig anfallende) Umsatzsteuer und setzen sich wie folgt zusammen aus den je nach Saison variierenden Mietkosten und den verbrauchsabhängigen Neben- und ggf. Zusatzkosten:

Zeitraum

10. Jan. bis 20. Mär. : 49 EUR/Tag
 21. Mär. bis 30. Jun. : 64 EUR/Tag
 01. Jul. bis 31. Aug. : 74 EUR/Tag
 01. Sep. bis 31. Okt. : 64 EUR/Tag
 01. Nov. bis 20. Dez. : 49 EUR/Tag
 21. Dez. bis 09. Jan. : 64 EUR/Tag

Zusatz

<== AB 49 EUR/Tag

- pro Tag (min. 5 Nächte, Anreise beliebig): 64 EUR / Tag
- pro Tag (Juli und August): 74 EUR/Tag
- eine Woche (7 Nächte, Anreise beliebig): 399 EUR/Woche
- eine Woche (Juli, August): 499 EUR/Woche
- eine Woche /(1.11-20.12+ 10.1.-20.3.):299 EUR/Woche
- Storno: 20% nach Buchung bis 4 Wochen Anreise, 100% ab 4 Wochen Anreise

Einheit

Die Preise sind gültig bis 4 Personen.

Nebenkosten

Endreinigung: 28 EUR

Die vorgenannten Angaben zu den Konditionen für eine Anmietung stellen lediglich eine saisonale Preisübersicht und kein konkretes Vermietungsangebot dar. Gerne nenne ich Ihnen auf Anfrage einen Endpreis für eine von Ihnen angefragte Zeit.

Kontakt

Ansprechpartner

Herr Henning Wulff / Denis Stephan

Telefon

030 / 8100 5787

Telefax

030 / 8100 5788

Mobil

0170 / 246 51 03

Wir sprechen

 deutsch  englisch  thai

Wir übernehmen keine Haftung für die Richtigkeit der Angaben. Stand: 26.05.2012

URL (Detailansicht): <http://www.ferienwohnungen.de/ferienwohnung/12574/>
URL (dieser Druckansicht): <http://www.ferienwohnungen.de/ferienwohnung/12574/druckansicht/>
URL (PDF-Datei): <http://www.ferienwohnungen.de/ferienwohnung/12574/druckansicht-12574.pdf>