



Gemütliche und komfortable Ferienwohnungen mit Balkon, Erker und Sonnenterrasse. In unmittelbarer Nähe der Skibus- und Wanderbushaltestelle.



Ferienwohnungen Elisabeth

Beschreibung der Ferienwohnung

Gemütliche und komfortable Ferienwohnung mit Erker, Balkon und Terrasse.
 Die Ferienwohnung ist großzügig ausgestattet (helle Eschenmöbel, SAT-TV, Kaffeemaschine, Wasserkocher,...)
 Ideale Lage für Wanderungen und zu allen Pitztaler Schigebieten. Gratisschidepot im Winter.
 Abseits von jedem Straßenlärm, zum Ortszentrum ca 8 Gehmin. und zum Freizeitzentrum ca. 2 Gehmin.
 Zu jeder Jahreszeit ist unser Haus Ausgangspunkt von vielen schönen Wanderungen, Gipfelbesteigungen und natürlich noch vieles mehr.
Baujahr: 1960 **Renovierung in:** 1999

Alle Unterkünfte in diesem Objekt

Unsere Ferienwohnungen wurden 1999 errichtet und komfortabel ausgestattet. Die große Anzahl an Stammgästen, geben ein Zeugnis davon, daß sich die Gäste in unserem Hause wohlfühlen.
 Unsere neue große Sonnenterrasse ladet zum Ausspannen und Sonnenliegen ein.
 Zum Grillen steht ein Grillofen zur Verfügung.
 Für die Kleinen ist eine Spielecke eingerichtet.
 Unser Haus liegt in einer verkehrsberuhigten Zone (kein Durchzugsverkehr).
 Supermarkt und Restaurant sind nur ein paar Gehminuten entfernt.

■ Ferienwohnungen Elisabeth - Ferienwohnung 2	35 qm	max. 2 Personen
■ Ferienwohnungen Elisabeth - Ferienwohnung 3	50 qm	max. 4 Personen
■ Ferienwohnungen Elisabeth - Ferienwohnung 1	65 qm	max. 6 Personen

Lage von Wenns



Land
Österreich

Urlaubsland
Tirol

Region
Pitztal

Ort
6473 Wenns

Straße
St. Margarethen 614

Beschreibung der Umgebung

Unser Haus liegt in Wenns, am Anfang des Pitztales, in ruhiger, jedoch ausgezeichneter Lage. Mit freiem Ausblick auf die umliegende Bergwelt, in Nähe des Freizeitzentrums. Abseits von jedem Straßenlärm, vom Ortszentrum ca 8 Gehminuten entfernt.

Im Winter bringt Sie der Skibus kostenlos ins "Hochzeigerschigebiet". Das Hochzeigerschigebiet ist ein wunderschönes, sonniges Familienschigebiet.

Gratisschidepot an der Hochzeigertalstation.

Im Sommer kostenloser Wanderbus durchs ganze Pitztal



Wenns im Pitztal

Freizeitmöglichkeiten

Angeln, Bogenschiessen, Bootstouren, Bowling, Canyoning, Fitness, Freizeitbad, Freizeitpark, Golf, Inline-Skaten, Jagen, Kegeln, Klettern, Kutschfahrten, Minigolf, Mountainbiken, Nordic-Walking, Paragleiten, Radfahren, Rafting, Reiten, Rodeln, Sauna, Schlittschuhlaufen, Schneeschuhwandern, Schwimmen, Shopping, Sightseeing, Ski-Langlauf, Skifahren, Snowboarden, Sommer-Rodelbahn, Tennis, Wandern

Besonderheiten der Ferienwohnung

 Skiunterkunft,  Allergikergerecht,  Haustiere nicht gestattet,  Kindergerecht,  Nichtraucher

Urlaubsideen

Angelobjekt

Wir verfügen über eine eigene Wildbachfischerei. [Skiunterkunft](#)

Unser Hausschigebiet "Hochzeiger" mit 9 Bergbahnen und 52 Pistenkilometer ist 7km von uns entfernt. Der Gratisschibus bringt sie innerhalb von 15 Minuten direkt zur Talstation. Dort stehen ihnen unsere beheizten Schidepots zur Verfügung. [Sport- und Aktivurlaub](#)

Sämtliche Wintersportarten, Wandergebiet, Klettern, Rafting, Schwimmen, Radfahren, Tennis, Reiten, Almwanderwege, Kegeln, NEU: AREA47 ca 15 km von uns entfernt (siehe Internet). [Unterkunft für Motorradfahrer](#)

Unser Haus liegt ideal für Motoradausflüge im Alpenraum (Garage bei Bedarf vorhanden). [Unterkunft in den Bergen](#)

Ihr Urlaubsdomizil liegt mitten in der Pitztaler Bergwelt und ist Ausgangspunkt vieler schöner Wanderungen mit unterschiedlichen Schwierigkeitsgraden. Vom örtlichen Tourismusverband werden viele geführte Wanderungen angeboten.

Verpflegung

Brötchendienst, Frühstück auf Wunsch, Selbstverpflegung

Aufteilung der Ferienwohnung

Personen	Zimmer
max. 2	■ 1 Schlafzimmer ■ 1 Badezimmer

Wohnfläche

35 qm

Ausstattung Innen

Extras

Heizung

Schlafbereich

1 Doppelbett, Bettwäsche vorhanden

Küche und Haushaltsgegenstände

4-Zonen Cerankochfeld, Backofen, Dunstabzugshaube, Gefrierfach, Kaffeemaschine, Kochzeile, Kühlschrank, Staubsauger, Wasserkocher

Bad und Sanitär

Duschbad, Handtücher vorhanden, WC, Wäscheständer

Kinder

1 Kinderbett, Kinderhochstuhl

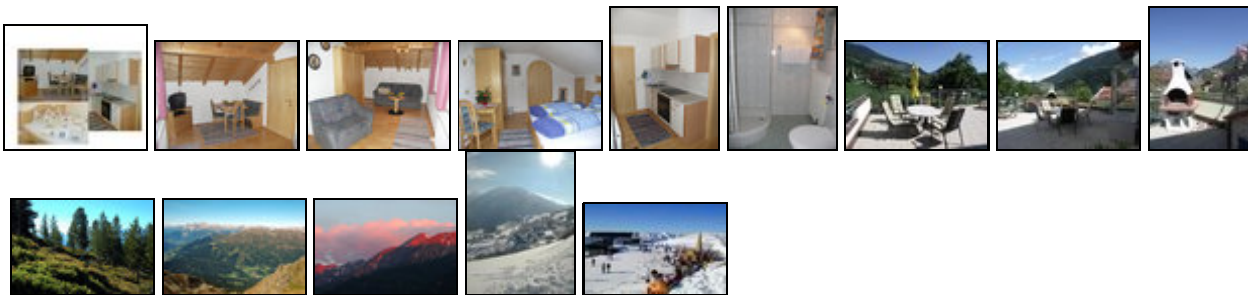
Unterhaltung und Kommunikation

Empfang deutschsprachiger TV-Programme, Fernseher, Radio, SAT-Anlage, Spielesammlung, W-LAN

Ausstattung Außen

Balkon, Fahrradständer, Garagenstellplatz für Motorräder, Gartenmöbel, Grill, Liegen, PKW-Stellplatz, Sonnenliegen, Spielplatz, Terrasse

Bilder



Belegungsplan

(letzte Aktualisierung am 08.05.2012)

■ frei ■ belegt □ keine Angabe

Mai 2012							Juni 2012							Juli 2012							August 2012						
Mo	Di	Mi	Do	Fr	Sa	So	Mo	Di	Mi	Do	Fr	Sa	So	Mo	Di	Mi	Do	Fr	Sa	So	Mo	Di	Mi	Do	Fr	Sa	So
	1	2	3	4	5	6					1	2	3							1			1	2	3	4	5
7	8	9	10	11	12	13	4	5	6	7	8	9	10	2	3	4	5	6	7	8	6	7	8	9	10	11	12
14	15	16	17	18	19	20	11	12	13	14	15	16	17	9	10	11	12	13	14	15	13	14	15	16	17	18	19
21	22	23	24	25	26	27	18	19	20	21	22	23	24	16	17	18	19	20	21	22	20	21	22	23	24	25	26
28	29	30	31				25	26	27	28	29	30		23	24	25	26	27	28	29	27	28	29	30	31		
														30	31												

September 2012							Oktober 2012							November 2012							Dezember 2012						
Mo	Di	Mi	Do	Fr	Sa	So	Mo	Di	Mi	Do	Fr	Sa	So	Mo	Di	Mi	Do	Fr	Sa	So	Mo	Di	Mi	Do	Fr	Sa	So
					1	2	1	2	3	4	5	6	7				1	2	3	4						1	2
3	4	5	6	7	8	9	8	9	10	11	12	13	14	5	6	7	8	9	10	11	3	4	5	6	7	8	9
10	11	12	13	14	15	16	15	16	17	18	19	20	21	12	13	14	15	16	17	18	10	11	12	13	14	15	16
17	18	19	20	21	22	23	22	23	24	25	26	27	28	19	20	21	22	23	24	25	17	18	19	20	21	22	23
24	25	26	27	28	29	30	29	30	31					26	27	28	29	30			24	25	26	27	28	29	30

																			31					
--	--	--	--	--	--	--	--	--	--	--	--	--	--	--	--	--	--	--	----	--	--	--	--	--

Januar 2013							Februar 2013							März 2013							April 2013						
Mo	Di	Mi	Do	Fr	Sa	So	Mo	Di	Mi	Do	Fr	Sa	So	Mo	Di	Mi	Do	Fr	Sa	So	Mo	Di	Mi	Do	Fr	Sa	So
	1	2	3	4	5	6					1	2	3					1	2	3	1	2	3	4	5	6	7
7	8	9	10	11	12	13	4	5	6	7	8	9	10	4	5	6	7	8	9	10	8	9	10	11	12	13	14
14	15	16	17	18	19	20	11	12	13	14	15	16	17	11	12	13	14	15	16	17	15	16	17	18	19	20	21
21	22	23	24	25	26	27	18	19	20	21	22	23	24	18	19	20	21	22	23	24	22	23	24	25	26	27	28
28	29	30	31				25	26	27	28				25	26	27	28	29	30	31	29	30					

Mai 2013							Juni 2013							Juli 2013							August 2013						
Mo	Di	Mi	Do	Fr	Sa	So	Mo	Di	Mi	Do	Fr	Sa	So	Mo	Di	Mi	Do	Fr	Sa	So	Mo	Di	Mi	Do	Fr	Sa	So
		1	2	3	4	5						1	2	1	2	3	4	5	6	7				1	2	3	4
6	7	8	9	10	11	12	3	4	5	6	7	8	9	8	9	10	11	12	13	14	5	6	7	8	9	10	11
13	14	15	16	17	18	19	10	11	12	13	14	15	16	15	16	17	18	19	20	21	12	13	14	15	16	17	18
20	21	22	23	24	25	26	17	18	19	20	21	22	23	22	23	24	25	26	27	28	19	20	21	22	23	24	25
27	28	29	30	31			24	25	26	27	28	29	30	29	30	31				26	27	28	29	30	31		

Anreisetag

nach Absprache

Anreisemöglichkeit nach Wenns

Füssen-Reutte-Fernpass-Imst-Pitztal-Wenns (mautfrei); München-Garmisch-Ehrwald-Fernpass-Pitztal-Wenns (mautfrei)
München-Rosenheim-Kiefersfelden-über A 12 bis Innsbruck-Imst-Pitztal-Wenns (mautpflichtig);
Bregenz-Landeck-Imst-Pitztal-Wenns (mautpflichtig).

Preise

Die Preise enthalten die (etwaig anfallende) Umsatzsteuer und setzen sich wie folgt zusammen aus den je nach Saison variierenden Mietkosten und den verbrauchsabhängigen Neben- und ggf. Zusatzkosten:

Zeitraum

01. Jan. bis 31. Dez.: 38 EUR/Tag
01. Jan. bis 31. Dez.: 50 EUR/Tag

Zusatz

Preisangabe für 4 Personen (saisonsabhängig).

Einheit

Die Preise sind gültig pro Objekt.

Nebenkosten

€ 1,50 pro Tag/Person ab 15 Jahren Ortstaxe

Last Minute

vom 20.05.2012 bis 10.06.2012
Komfortable Ferienwohnung mit Erker und Balkon für 2
Personen frei. Bei Buchung ab 3 Tagen gewähren wir
10% Rabatt.

Die vorgenannten Angaben zu den Konditionen für eine Anmietung stellen lediglich eine saisonale Preisübersicht und kein konkretes Vermietungsangebot dar. Gerne nenne ich Ihnen auf Anfrage einen Endpreis für eine von Ihnen angefragte Zeit.

Kontakt

Firma

Ferienwohnungen Elisabeth

Ansprechpartner

Familie Elisabeth und Franz Eiter




Telefon

0043 (0)5414/87795

Telefax

0043 (0)5414/87795

Wir sprechen

 deutsch  englisch  französisch

Wir übernehmen keine Haftung für die Richtigkeit der Angaben. Stand: 26.05.2012

URL (Detailansicht): <http://www.ferienwohnungen.de/ferienwohnung/12538/>
URL (dieser Druckansicht): <http://www.ferienwohnungen.de/ferienwohnung/12538/druckansicht/>
URL (PDF-Datei): <http://www.ferienwohnungen.de/ferienwohnung/12538/druckansicht-12538.pdf>