



Attraktive Ferienwohnung Neubau
ca 60 qm, 3 Zimmer und Duschbad, für 2-3 Personen.
2 Pers. ab 36 Euro pro Tag, weitere Pers. 5 €, zzgl. Kurtaxe



Unser Haus

Beschreibung der Ferienwohnung

Großzügig eingerichtete Ferienwohnung, Fliesenböden, Fußbodenheizung, Duschbad mit Fenster und Bidet. Waschmaschine, Küche mit E-Herd, Ceran, u Backofen, Kühlschrank, Mikro, Kaffeemaschine, Wasserkocher, Toaster, Eierkocher. Das Wohnzimmer ist harmonisch eingerichtet mit Sat TV, Rundfunk, Telefon und WLAN, Zustellbett, Babybett und Hochstuhl auf Anfrage. Separater Eingang mit Klingel und Sprechanlage, Terrasse, Gartenmöbel, in Nähe der Teichanlage, Wäsche und Endreinigung inklusiv
Baujahr: 2007

Lage von Zell am Harmersbach



Land
Deutschland

Bundesland
Baden-Württemberg

Region
Schwarzwald

Ort
77736 Zell am Harmersbach

Straße
Am Ottersgraben 19

Beschreibung der Umgebung

Ruhige Lage am Rande vom attraktiven Städtle Zell am Harmersbach, schöne Aussicht und Wanderwege direkt vom Haus aus, Freibad 300m Entfernung, Nordic Walkingwege, und 1000 km Mountainbikestrecke in nächster Nähe, etwa 600 m zur Stadtmitte, altes Reichsstädle mit ca 9000 Einwohner, kulturell sehr ansprechend, Museen, alte und neue Druckerei und viele schöne Plätze zum verweilen, Im Umkreis von 20 - 60 km sind die Städte Offenburg, Straßburg, Freudenstadt, Baden-Baden, und Freiburg zu erreichen.



Unser Teich, der Ruhepol

Freizeitmöglichkeiten

Fitness, Freizeitbad, Golf, Inline-Skaten, Mountainbiken, Nordic-Walking, Radfahren, Sauna, Schlittschuhlaufen, Schneeschuhwandern, Schwimmen, Shopping, Ski-Langlauf, Skifahren, Snowboarden, Tennis, Thermalbäder,

Besonderheiten der Ferienwohnung

 Haustiere auf Anfrage,  Kindgerecht,  Nichtraucher

Urlaubsideen

Golfurlaub

Ein 18 Loch Golfplatz liegt etwa 1 km entfernt. Golfkurse und Wettbewerbe, Meisterschafts- Turniere gibt es. Ich spiele kein Golf. [Sport- und Aktivurlaub](#)

Es gibt eine 1000 km Mountainbike Erlebniswelt durch das Kinzigtal. Der Schwarzwaldverein und die Stadt Zell bieten Wanderungen und Nordic-Walking Touren an. Das Freibad liegt in 300m Entfernung. [Unterkunft für Motorradfahrer](#)

Wir bieten einen Stellplatz am Haus oder im Carport. Es gibt einen Trockenraum und Trockner unentgeltlich bei Bedarf. Die Schwarzwaldhochstraße und viele mehr.

Verpflegung

Selbstverpflegung

Zusätzlich

Auf Wunsch können gewünschte Lebensmittel vor Anreise eingekauft werden.

Aufteilung der Ferienwohnung





Personen

max. 4

Wohnfläche

60 qm

Zimmer

-  1 Wohnzimmer
-  2 Schlafzimmer
-  1 Badezimmer
-  1 Küchenzeile

Grundriss



Ausstattung Innen

Extras

Fußbodenheizung, Heizung

Schlafbereich

2 Einzelbetten, 1 Doppelbett, Bettwäsche vorhanden

Küche und Haushaltsgegenstände

4-Zonen Cerankochfeld, Bügelbrett, Bügeleisen, Dunstabzugshaube, Eierkocher, Gefrierfach, Kaffeemaschine, Kochzeile, Kühlschrank, Mikrowelle, Staubsauger, Toaster, Wasserkocher

Bad und Sanitär

Bidet, Duschbad, Föhn, Handtücher vorhanden, WC, Waschmaschine, Wäscheständer

Kinder

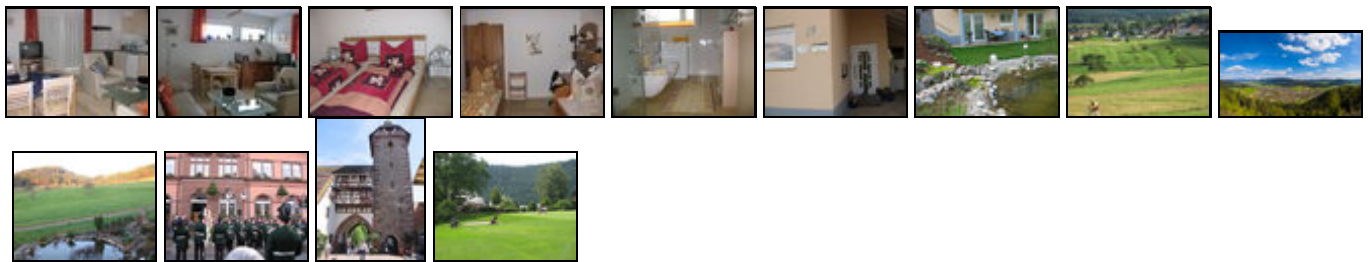
1 Kinderbett, Baby-Badewanne, Kinderhochstuhl, Steckdosensicherungen

Unterhaltung und Kommunikation

CD-Player, Empfang deutschsprachiger TV-Programme, Fernseher, HIFI-Anlage, Radio, SAT-Anlage, Telefon, W-LAN

Ausstattung Außen

Bilder



Belegungsplan

(letzte Aktualisierung am 07.05.2012)

frei
 belegt
 keine Angabe

Mai 2012							Juni 2012							Juli 2012							August 2012						
Mo	Di	Mi	Do	Fr	Sa	So	Mo	Di	Mi	Do	Fr	Sa	So	Mo	Di	Mi	Do	Fr	Sa	So	Mo	Di	Mi	Do	Fr	Sa	So
	1	2	3	4	5	6					1	2	3							1			1	2	3	4	5
7	8	9	10	11	12	13	4	5	6	7	8	9	10	2	3	4	5	6	7	8	6	7	8	9	10	11	12
14	15	16	17	18	19	20	11	12	13	14	15	16	17	9	10	11	12	13	14	15	13	14	15	16	17	18	19
21	22	23	24	25	26	27	18	19	20	21	22	23	24	16	17	18	19	20	21	22	20	21	22	23	24	25	26
28	29	30	31				25	26	27	28	29	30		23	24	25	26	27	28	29	27	28	29	30	31		
														30	31												

September 2012							Oktober 2012							November 2012							Dezember 2012						
Mo	Di	Mi	Do	Fr	Sa	So	Mo	Di	Mi	Do	Fr	Sa	So	Mo	Di	Mi	Do	Fr	Sa	So	Mo	Di	Mi	Do	Fr	Sa	So
					1	2	1	2	3	4	5	6	7				1	2	3	4						1	2
3	4	5	6	7	8	9	8	9	10	11	12	13	14	5	6	7	8	9	10	11	3	4	5	6	7	8	9
10	11	12	13	14	15	16	15	16	17	18	19	20	21	12	13	14	15	16	17	18	10	11	12	13	14	15	16
17	18	19	20	21	22	23	22	23	24	25	26	27	28	19	20	21	22	23	24	25	17	18	19	20	21	22	23
24	25	26	27	28	29	30	29	30	31					26	27	28	29	30			24	25	26	27	28	29	30
																					31						

Januar 2013							Februar 2013							März 2013							April 2013						
Mo	Di	Mi	Do	Fr	Sa	So	Mo	Di	Mi	Do	Fr	Sa	So	Mo	Di	Mi	Do	Fr	Sa	So	Mo	Di	Mi	Do	Fr	Sa	So
	1	2	3	4	5	6					1	2	3					1	2	3	1	2	3	4	5	6	7
7	8	9	10	11	12	13	4	5	6	7	8	9	10	4	5	6	7	8	9	10	8	9	10	11	12	13	14
14	15	16	17	18	19	20	11	12	13	14	15	16	17	11	12	13	14	15	16	17	15	16	17	18	19	20	21
21	22	23	24	25	26	27	18	19	20	21	22	23	24	18	19	20	21	22	23	24	22	23	24	25	26	27	28
28	29	30	31				25	26	27	28				25	26	27	28	29	30	31	29	30					

Mai 2013							Juni 2013							Juli 2013							August 2013						
Mo	Di	Mi	Do	Fr	Sa	So	Mo	Di	Mi	Do	Fr	Sa	So	Mo	Di	Mi	Do	Fr	Sa	So	Mo	Di	Mi	Do	Fr	Sa	So
		1	2	3	4	5						1	2	1	2	3	4	5	6	7				1	2	3	4
6	7	8	9	10	11	12	3	4	5	6	7	8	9	8	9	10	11	12	13	14	5	6	7	8	9	10	11
13	14	15	16	17	18	19	10	11	12	13	14	15	16	15	16	17	18	19	20	21	12	13	14	15	16	17	18
20	21	22	23	24	25	26	17	18	19	20	21	22	23	22	23	24	25	26	27	28	19	20	21	22	23	24	25
27	28	29	30	31			24	25	26	27	28	29	30	29	30	31					26	27	28	29	30	31	

Anreisetag

Samstag ab 14:00 Uhr,
in der Nebensaison nach Absprache,
Anreise auch an anderen Tagen möglich.

Anreisemöglichkeit nach Zell am Harmersbach

Unser Städele Zell am Harmersbach liegt im schönen Kinzigtal im Schwarzwald. Wir sind aus Richtung Karlsruhe über die A 5, B 33, aus Richtung Stuttgart über die A 81, B 28 zu erreichen.

Das neue Navigations Systemen findet jetzt auch den Ottersgraben.

Hier zur Sicherheit die Wegbeschreibung.
Wenn Sie im Kreisverkehr 2. Ausfahrt Richtung Nordrach fahren, am Schwimmbad vorbei, 100 m vor Ortsende-Schild rechts ins Neubaugebiet abfahren,
dann rechts und gleich wieder links, gerade aus oben 2. Haus

Preise

Die Preise enthalten die (etwaig anfallende) Umsatzsteuer und setzen sich wie folgt zusammen aus den je nach Saison variierenden Mietkosten und den verbrauchsabhängigen Neben- und ggf. Zusatzkosten:

Zeitraum

01. Jan. bis 31. Dez.: 38 EUR/Tag
01. Jan. bis 31. Dez.: 38 EUR/Tag

Einheit

Die Preise sind gültig für 2 Personen.

Nebenkosten

keine weiteren Nebenkosten
Bettwäsche, Hand- und Badetücher vorhanden.

Zusatz

Bei Buchung ab 7 Tagen 38 €/Tag
bei 6 Tagen 40,50 €/Tag
bei 5 Tagen 43,00 €/Tag
bei 4 Tagen 45,50 €/Tag
bei 3 Tagen 48,00 €/Tag
weitere Person 5,00 €,
Baby unter 2 Jahre frei.
1 Hund 4,00 € am Tag
Kurtaxe Saison 1,40€, Nebensaison 0,75 €
Konus Karte, freie Fahrt mit Bus und Bahn im
Schwarzwald und freien Eintritt in den
4 Brandenkopf Schwimmbäder

Die vorgenannten Angaben zu den Konditionen für eine Anmietung stellen lediglich eine saisonale Preisübersicht und kein konkretes Vermietungsangebot dar. Gerne nenne ich Ihnen auf Anfrage einen Endpreis für eine von Ihnen angefragte Zeit.

Kontakt

Ansprechpartner

Eheleute Marlene & Hans-Jörg Trinkaus

Telefon

07835540197

Telefax

07835540198

Mobil
01713886230

Wir sprechen

 deutsch  englisch

Wir übernehmen keine Haftung für die Richtigkeit der Angaben. Stand: 26.05.2012

URL (Detailansicht): <http://www.ferienwohnungen.de/ferienwohnung/12537/>
URL (dieser Druckansicht): <http://www.ferienwohnungen.de/ferienwohnung/12537/druckansicht/>
URL (PDF-Datei): <http://www.ferienwohnungen.de/ferienwohnung/12537/druckansicht-12537.pdf>