



Alleinlage-Panoramablick-Ruhe-Besinnung-
Rückzug vom Alltag- wer will-
-Spezialangebot für legasthene Kinder/Eltern- -Regentagerabbatt-Weinprobe-



Beschreibung der Ferienwohnung

Privathaus in absoluter Alleinlage - ca. 200 Höhenmeter über dem Ortskern Hopfgarten.
Gondelstation/Loipe in ca. 5 Autominuten -
Wildschönau in ca. 10 Autominuten erreichbar.
Wanderwege direkt am Haus. Regentagerabbatt.
An- und Abreise im Winter immer Sonntags
Spezialangebot für Eltern/Kinder - Legasthenie.
Skibushaltestelle - eigener Parkplatz -
Kunst-Kurse-Ausstellungen-Handwerkskunst
Kultur-Leseabende-Bücherei-Veranstaltungen
Wein-Weinprobe im Hause
Kulinarik-individuell

Baujahr: 1988 **Renovierung in:** 2004

Lage von Hopfgarten im Brixental



Land
Österreich

Urlaubsland
Tirol

Region
Kitzbühel, Hohe Salve

Ort
6361 Hopfgarten im Brixental

Straße
Grafenweg 2

Beschreibung der Umgebung

Was wird gesucht und gewünscht?

Wir versuchen, es zu bieten.

Ob Bewegung im Sommer (Wandern, Radeln, Schwimmen, Reiten, Spielen, Gleitschirmfliegen, Ballonfliegen Wildwasser und noch viel mehr), im Winter (alle Wintersportarten und geräumte Wanderwege), oder einfach nur Ruhe satt.

Endlich einmal ausspannen, der Seele die Beine baumeln lassen. Tiroler Schmankerln genießen, das angefangene Buch zu Ende lesen oder von der Hohen Salve die Traumaussicht malen/zeichnen oder nur anschauen. Erholung!!



Freizeitmöglichkeiten

Angeln, Ballooning, Bootstouren, Bowling, Canyoning, Casino, Fitness, Freizeitbad, Freizeitpark, Golf, Inline-Skaten, Kegeln, Klettern, Kutschfahrten, Minigolf, Mountainbiken, Nordic-Walking, Paragleiten, Radfahren, Rafting, Reiten, Rodeln, Sauna, Schlittschuhlaufen, Schneeschuhwandern, Schwimmen, Shopping, Ski-Langlauf, Skifahren,

Snowboarden, Spielbank, Tennis, Wandern, Weinproben, Wellness
Zusätzlich
Kräuterwanderungen, Schneeschuhwanderungen, Grillkota, Klettergarten

Besonderheiten der Ferienwohnung

 Skiunterkunft,  Haustiere auf Anfrage,  Kindgerecht,  Nichtraucher

Urlaubsideen

Alleinlage - Ruhe

Ca. 200 Höhenmeter über dem Ortskern Hopfgarten gelegenes Haus - Alleinlage - Wiesengrundstück direkt neben dem Wald - nächster Nachbar ca. 200 m entfernt - nur Anliegerverkehr (1 Traktor) [Gruppenunterkunft](#)

Ferienwohnung für 10 Personen - Selbstversorger - 4 Schlafzimmer - große Essküche - Wohnzimmer - Mehr-Generationen-Urlaub ideal - Eigene Bücherei - kleiner Seminarraum [Skiunterkunft](#)

Zur Liftstation 5 Autominuten, ebenso Loipe, Skibus hält beim hauseigenen Parkplatz (kostenfreier Service) [Sport- und Aktivurlaub](#)

Einstieg in Österreichs größtes, zusammenhängendes Skigebiet, im Sommer Wander- und Rahtfahrparadies, größtes Stationsnetz für E-Bikes, Gleitschirm, Rafting, Schwimmen, Reiten, Skaten. [Unterkunft in den Bergen](#)

Direkt gegenüber dem Hausberg "Hohe Salve", dem Einstieg zum Skiparadies "Wilder-Kaiser-Brixental" auf ca. 800 m Höhe gelegenes Haus in Alleinlage. Zur Liftstation ca. 5 Autominuten oder kostenfreier Skibus.

Verpflegung

Selbstverpflegung

Aufteilung der Ferienwohnung

Personen

max. 10

Wohnfläche

102 qm

Zimmer

- 1 Wohnzimmer
- 4 Schlafzimmer
- 1 Badezimmer
- 3 Duschen gesamt
- 2 Toiletten gesamt
- 5 Handwaschbecken gesamt

Grundriss



Ausstattung Innen

Extras

Fliegenschutzgitter, Heizung, Tresor

Schlafbereich

2 Einzelbetten, 2 Doppelbetten, 2 Etagenbetten, Bettwäsche vorhanden, Schlafsofa

Küche und Haushaltsgegenstände

4-Plattenherd, Backofen, Bügeleisen, Dunstabzugshaube, Eierkocher, Einbauküche, Espressomaschine, Fondue, Gefrierfach (40 ltr.), Geschirrspüler, Kaffeemaschine, Kühlschrank, Mikrowelle, Mixer, Staubsauger, Toaster, Wasserkocher

Bad und Sanitär

Duschbad, Föhn, Handtücher vorhanden, WC

Kinder

1 Kinderbett, Steckdosensicherungen

Unterhaltung und Kommunikation

DVD-Player, Empfang deutschsprachiger TV-Programme, Fernseher, Radio, SAT-Anlage, Spielesammlung, Telefon, Tischtennis, W-LAN

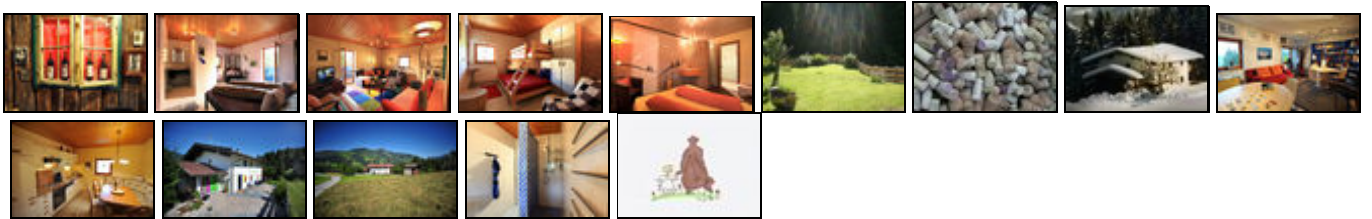
Zusätzlich
Großer Balkon für die letzten Raucher...

Ausstattung Außen

Balkon, PKW-Stellplatz, Räucherofen, Tischtennis

Zusätzlich
Hui Chun Gong - wer mag, macht mit

Bilder



Belegungsplan

(letzte Aktualisierung am 24.05.2012)

frei
 belegt
 keine Angabe

Mai 2012							Juni 2012							Juli 2012							August 2012						
Mo	Di	Mi	Do	Fr	Sa	So	Mo	Di	Mi	Do	Fr	Sa	So	Mo	Di	Mi	Do	Fr	Sa	So	Mo	Di	Mi	Do	Fr	Sa	So
	1	2	3	4	5	6					1	2	3							1			1	2	3	4	5
7	8	9	10	11	12	13	4	5	6	7	8	9	10	2	3	4	5	6	7	8	6	7	8	9	10	11	12
14	15	16	17	18	19	20	11	12	13	14	15	16	17	9	10	11	12	13	14	15	13	14	15	16	17	18	19
21	22	23	24	25	26	27	18	19	20	21	22	23	24	16	17	18	19	20	21	22	20	21	22	23	24	25	26
28	29	30	31				25	26	27	28	29	30		23	24	25	26	27	28	29	27	28	29	30	31		
														30	31												

September 2012							Oktober 2012							November 2012							Dezember 2012						
Mo	Di	Mi	Do	Fr	Sa	So	Mo	Di	Mi	Do	Fr	Sa	So	Mo	Di	Mi	Do	Fr	Sa	So	Mo	Di	Mi	Do	Fr	Sa	So
					1	2	1	2	3	4	5	6	7				1	2	3	4						1	2
3	4	5	6	7	8	9	8	9	10	11	12	13	14	5	6	7	8	9	10	11	3	4	5	6	7	8	9
10	11	12	13	14	15	16	15	16	17	18	19	20	21	12	13	14	15	16	17	18	10	11	12	13	14	15	16
17	18	19	20	21	22	23	22	23	24	25	26	27	28	19	20	21	22	23	24	25	17	18	19	20	21	22	23
24	25	26	27	28	29	30	29	30	31					26	27	28	29	30			24	25	26	27	28	29	30
																					31						

Januar 2013							Februar 2013							März 2013							April 2013						
Mo	Di	Mi	Do	Fr	Sa	So	Mo	Di	Mi	Do	Fr	Sa	So	Mo	Di	Mi	Do	Fr	Sa	So	Mo	Di	Mi	Do	Fr	Sa	So
	1	2	3	4	5	6				1	2	3				1	2	3	1	2	3	4	5	6	7		
7	8	9	10	11	12	13	4	5	6	7	8	9	10	4	5	6	7	8	9	10	8	9	10	11	12	13	14
14	15	16	17	18	19	20	11	12	13	14	15	16	17	11	12	13	14	15	16	17	15	16	17	18	19	20	21
21	22	23	24	25	26	27	18	19	20	21	22	23	24	18	19	20	21	22	23	24	22	23	24	25	26	27	28
28	29	30	31				25	26	27	28				25	26	27	28	29	30	31	29	30					

Mai 2013							Juni 2013							Juli 2013							August 2013						
Mo	Di	Mi	Do	Fr	Sa	So	Mo	Di	Mi	Do	Fr	Sa	So	Mo	Di	Mi	Do	Fr	Sa	So	Mo	Di	Mi	Do	Fr	Sa	So
		1	2	3	4	5						1	2	1	2	3	4	5	6	7				1	2	3	4
6	7	8	9	10	11	12	3	4	5	6	7	8	9	8	9	10	11	12	13	14	5	6	7	8	9	10	11
13	14	15	16	17	18	19	10	11	12	13	14	15	16	15	16	17	18	19	20	21	12	13	14	15	16	17	18
20	21	22	23	24	25	26	17	18	19	20	21	22	23	22	23	24	25	26	27	28	19	20	21	22	23	24	25
27	28	29	30	31			24	25	26	27	28	29	30	29	30	31					26	27	28	29	30	31	

Anreisetag

Sonntag

Anreisemöglichkeit nach Hopfgarten im Brixental

Wer mit der Bahn kommen mag, den holen wir gerne in Wörgl ab.
 Wer lieber mit dem Flieger kommt - auch das ist für uns kein Problem.
 Wir bieten Hol- und Bringservice. Konditionen bitte erfragen.

Die Anreise mit dem Auto ist recht einfach.
 München - Richtung Salzburg - Inntal-Dreieck Richtung Innsbruck. Abfahrt Wörgl Ost und dann Richtung Brixental.
 Gute Ausschilderung.
 Auf unserer Homepage gibt es eine Detailkarte von der Lage des Hauses in Hopfgarten.
 Gibt es unterwegs Probleme - bitte anrufen

Preise

Die Preise enthalten die (etwaig anfallende) Umsatzsteuer und setzen sich wie folgt zusammen aus den je nach Saison variierenden Mietkosten und den verbrauchsabhängigen Neben- und ggf. Zusatzkosten:

Zeitraum

01. Mai. bis 31. Okt.: 60 EUR/Tag
 01. Nov. bis 30. Apr.: 80 EUR/Tag

Zusatz

Jede weitere Person 15,00 € pro Nacht (Sommer)
 Jede weitere Person 20,00 € pro Nacht (Winter)

Einheit

Die Preise sind gültig bis 2 Personen.

Nebenkosten

Endreinigung ab 30 €
 Anreise bitte ab 15 Uhr -
 Abreise bitte bis 10 Uhr
 Haustiere 5,00 € pro Nacht und Tier
 Kurzaufenthalte auf Anfrage

Die vorgenannten Angaben zu den Konditionen für eine Anmietung stellen lediglich eine saisonale Preisübersicht und kein konkretes Vermietungsangebot dar. Gerne nenne ich Ihnen auf Anfrage einen Endpreis für eine von Ihnen angefragte Zeit.

Kontakt

Ansprechpartner

Familie Ingrid + Holger Sintermann

Telefon

0043-5335-40282




Telefax

0043-5335-40282

Mobil

0043-644-9236509

Wir sprechen

 deutsch  englisch  französisch

Wir übernehmen keine Haftung für die Richtigkeit der Angaben. Stand: 26.05.2012

URL (Detailansicht): <http://www.ferienwohnungen.de/ferienwohnung/12494/>
URL (dieser Druckansicht): <http://www.ferienwohnungen.de/ferienwohnung/12494/druckansicht/>
URL (PDF-Datei): <http://www.ferienwohnungen.de/ferienwohnung/12494/druckansicht-12494.pdf>