



Familienurlaub auf idyllischem, kinderfreundlichem Bauernhof mit vielen Streicheltieren. Erholung pur in neuer Ferienwohnung. 5km zur Ostsee



unser Bauernhaus

Beschreibung der Ferienwohnung

Herzlich willkommen auf unserem Bauernhof, nahe der dänischen Grenze. 2009 renovierte, gemütliche Ferienwohnung für 4-5 Pers. Die Terrasse und der große Garten laden mit Grill... zur Erholung ein. Entspannen Sie im Strandkorb, während Ihre Kinder mit den Streicheltieren spielen. Viele Ausflugsziele im Land zwischen den Meeren runden Ihren Urlaub ab. Neben der Badesaison ist ein Besuch im Frühjahr/Rapsblüte & Heringssaison oder Herbst/ Drachenfeste lohnenswert. Naher Reiterhof

Baujahr: 1914 **Renovierung in:** 2009

Alle Unterkünfte in diesem Objekt

Unser Bauernhof verfügt über ein sehr großes, weitläufiges, idyllisches Grundstück mit einem Haupthaus (mit einer Ferienwohnung -ca.75qm für 4-6 Personen- und der Wohnung des Eigentümers) und zwei Ferienhäusern.

Ferienhaus 1: (ca.120qm für 4-8 Personen).

Ferienhaus 2: (ca.75qm für 2-5 Personen).

Alle Räume sind hell & freundlich eingerichtet und verbinden den Charme eines Bauernhauses mit moderener Funktionalität.

■ Ferienwohnung Bonsen v. Rumohr

75 qm max. 6 Personen

■ Ferienhaus Bonsen v. Rumohr

120 qm max. 9 Personen

Lage von Esgrus



Land
Deutschland

Bundesland
Schleswig-Holstein

Region
Angeln, Schleswig-Flensburg

Ort
24402 Esgrus

Straße
Wippendorf 36

Beschreibung der Umgebung

Lernen Sie Norddeutschland kennen und lieben. Die Ostsee mit ihren schönen Sandstränden, Rad- und Wanderwegen liegt in nur 6km Entfernung. Besuchen Sie die Geltinger Birk, Kappeln, den Landarzt-Drehort (Heringssaison von März - Mai, Museumsbahn), Eckernförde (Klettergarten, Hafen), Flensburg (Museumshafen, Phänomenta, Shopping, Kino), Schleswig (Dom, Schloss Gottorf, Wikinger-Museum Haitabu, Theater), Tolk (Freizeitpark), Sylt. Auch Dänemark ist ideal für Tagesausflüge! (Legoland, Aquarien...)



Abendstimmung an der Ostsee





Freizeitmöglichkeiten

Angeln, Bootstouren, Bowling, Drachenfliegen, FKK, Fitness, Freizeitbad, Freizeitpark, Golf, Inline-Skaten, Jagen, Kartbahn, Kegeln, Klettern, Meerwasserschwimmbad, Minigolf, Nordic-Walking, Radfahren, Reiten, Sauna, Schlittschuhlaufen, Schwimmen, Segeln, Shopping, Sightseeing, Squash, Surfen, Tennis, Wandern, Wasserski, Wellness, Zoo

Zusätzlich

Wasserski, Hochseilklettern

Besonderheiten der Ferienwohnung

 Allergikergeeignet,  Haustiere nicht gestattet,  Kindgerecht,  Nichtraucher

Urlaubsideen

Gruppenunterkunft

Unsere Selbstversorger-Ferienhaus ist geeignet für 10 Pers.(Brötchenservice inkl) Zusätzlich bieten wir auf unserem Hof eine Whng. für 6 Pers. & ein Haus für 4 Pers. So ist unser Ferienhof ideal für Hochzeiten im Leuchtturm, Familien- & Vereitreffen [Langzeitvermieter](#)

Unser Ferienhof eignet sich durch seine überdurchschnittlich gute Ausstattung in allen Unterkünften & schöne Lage an der Ostsee/Schlei auch für Langzeiturlauber(2-6Personen) zu allen Jahreszeiten. Sondertarife auf Anfrage. [Romantische Unterkunft](#)

Flitterwochen & romant. Urlaub in unserem schönen, alten liebevoll renov. Bauernhaus, umgeben vom idyllischen Garten mit Strandkorb und vielen Blumen,Obstbäumen,Blick auf die Felder (hübsch im Mai/die Rapsblüte)& den ca 250qm gr. eigenen Ententeich. [Sport- und Aktivurlaub](#)

Hofeigene Fahrräder und viele Radwege an der schönen Ostseeküste und in der Schleiregion, die auch ideal zum Nordic Walking geeignet sind. Zwei nahe Golfplätze,eine Vielzahl an Wassersportmögl. am nahegelegenen Strand, Freibad, Erlebnisbad ... [Urlaub/Ferien auf dem Bauernhof](#)

Unser kinderfreundlicher Bauernhof mit hofeigenem Spielplatz bietet 3 kindgerechte Familien-Unterkünfte/2-10 Pers. Es warten Schweine, Hund, Katze, Enten und Streicheltiere auf unsere Gäste. Beim Füttern und Ausmisten der Tiere ist Hilfe willkommen

Verpflegung

Brötchendienst, Selbstverpflegung

Aufteilung der Ferienwohnung

Personen

max. 6

Wohnfläche

Zimmer

- 1 Wohnzimmer
- 3 Schlafzimmer
- 1 Badezimmer

75 qm

Ausstattung Innen

Extras
Heizung

Schlafbereich
2 Einzelbetten, 2 Doppelbetten, Bettwäsche vorhanden

Küche und Haushaltsgegenstände
4-Plattenherd, Backofen, Bügelbrett, Bügeleisen, Dunstabzugshaube, Eierkocher, Einbauküche, Gefrierfach, Gefriertruhe, Geschirrspüler, Kaffeemaschine, Kühlschrank, Mikrowelle, Mixer, Staubsauger, Toaster, Wasserkocher

Bad und Sanitär
Duschbad, Föhn, Handtücher vorhanden, WC, Waschmaschine, Wäscheständer

Kinder
1 Kinderbett, Baby-Badewanne, Kinderhochstuhl, Treppenschutzgitter, Wickelauflage, Wickelkommode

Unterhaltung und Kommunikation
CD-Player, DVD-Player, Dart, Empfang deutschsprachiger TV-Programme, Fax, Fernseher, Kassettenrekorder, Radio, SAT-Anlage, Spielesammlung, Tischfußball, Tischtennis, Videorecorder

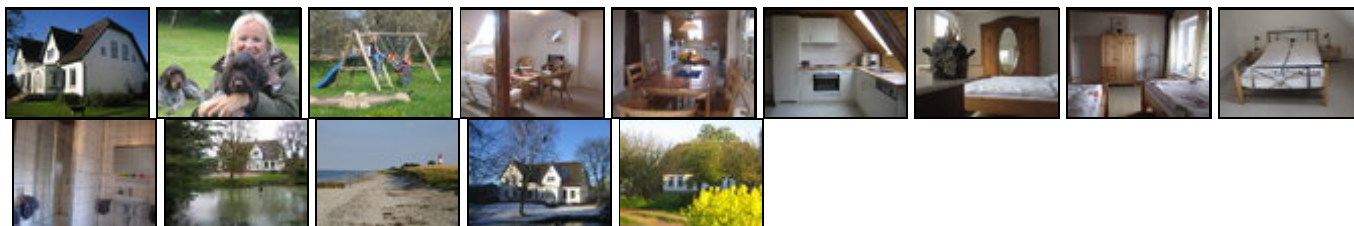
Zusätzlich
Bücher, DVDs

Ausstattung Außen

Fahrradschuppen, Fahrräder, Garagenstellplatz für Motorräder, Garten, Gartenmöbel, Gartenteich, Grill, Liegen, PKW-Stellplatz, Sandkiste, Sonnenliegen, Spielplatz, Strandkorb, Terrasse

Zusätzlich
hofeigene Fahrräder

Bilder



Belegungsplan

(letzte Aktualisierung am 23.05.2012)

■ frei ■ belegt □ keine Angabe

Mai 2012							Juni 2012							Juli 2012							August 2012						
Mo	Di	Mi	Do	Fr	Sa	So	Mo	Di	Mi	Do	Fr	Sa	So	Mo	Di	Mi	Do	Fr	Sa	So	Mo	Di	Mi	Do	Fr	Sa	So
	1	2	3	4	5	6					1	2	3							1							
7	8	9	10	11	12	13	4	5	6	7	8	9	10	2	3	4	5	6	7	8	6	7	8	9	10	11	12
14	15	16	17	18	19	20	11	12	13	14	15	16	17	9	10	11	12	13	14	15	13	14	15	16	17	18	19
21	22	23	24	25	26	27	18	19	20	21	22	23	24	16	17	18	19	20	21	22	20	21	22	23	24	25	26
28	29	30	31				25	26	27	28	29	30		23	24	25	26	27	28	29	27	28	29	30	31		

													30	31											
--	--	--	--	--	--	--	--	--	--	--	--	--	----	----	--	--	--	--	--	--	--	--	--	--	--

September 2012						
Mo	Di	Mi	Do	Fr	Sa	So
					1	2
3	4	5	6	7	8	9
10	11	12	13	14	15	16
17	18	19	20	21	22	23
24	25	26	27	28	29	30

Oktober 2012						
Mo	Di	Mi	Do	Fr	Sa	So
1	2	3	4	5	6	7
8	9	10	11	12	13	14
15	16	17	18	19	20	21
22	23	24	25	26	27	28
29	30	31				

November 2012						
Mo	Di	Mi	Do	Fr	Sa	So
			1	2	3	4
5	6	7	8	9	10	11
12	13	14	15	16	17	18
19	20	21	22	23	24	25
26	27	28	29	30		

Dezember 2012						
Mo	Di	Mi	Do	Fr	Sa	So
					1	2
3	4	5	6	7	8	9
10	11	12	13	14	15	16
17	18	19	20	21	22	23
24	25	26	27	28	29	30
31						

Januar 2013						
Mo	Di	Mi	Do	Fr	Sa	So
	1	2	3	4	5	6
7	8	9	10	11	12	13
14	15	16	17	18	19	20
21	22	23	24	25	26	27
28	29	30	31			

Februar 2013						
Mo	Di	Mi	Do	Fr	Sa	So
				1	2	3
4	5	6	7	8	9	10
11	12	13	14	15	16	17
18	19	20	21	22	23	24
25	26	27	28			

März 2013						
Mo	Di	Mi	Do	Fr	Sa	So
				1	2	3
4	5	6	7	8	9	10
11	12	13	14	15	16	17
18	19	20	21	22	23	24
25	26	27	28	29	30	31

April 2013						
Mo	Di	Mi	Do	Fr	Sa	So
1	2	3	4	5	6	7
8	9	10	11	12	13	14
15	16	17	18	19	20	21
22	23	24	25	26	27	28
29	30					

Mai 2013						
Mo	Di	Mi	Do	Fr	Sa	So
		1	2	3	4	5
6	7	8	9	10	11	12
13	14	15	16	17	18	19
20	21	22	23	24	25	26
27	28	29	30	31		

Juni 2013						
Mo	Di	Mi	Do	Fr	Sa	So
					1	2
3	4	5	6	7	8	9
10	11	12	13	14	15	16
17	18	19	20	21	22	23
24	25	26	27	28	29	30

Juli 2013						
Mo	Di	Mi	Do	Fr	Sa	So
1	2	3	4	5	6	7
8	9	10	11	12	13	14
15	16	17	18	19	20	21
22	23	24	25	26	27	28
29	30	31				

August 2013						
Mo	Di	Mi	Do	Fr	Sa	So
			1	2	3	4
5	6	7	8	9	10	11
12	13	14	15	16	17	18
19	20	21	22	23	24	25
26	27	28	29	30	31	

Anreisetag

nach Absprache

Anreisemöglichkeit nach Esgrus

mit dem Auto: A7 in Richtung Flensburg; Abfahrt Schleswig Schuby in Richtung Kappeln; in Süderbrarup nach den Bahnschienen links abbiegen in Richtung Norderbrarup; geradeaus der Straße nach Brunsholm folgen, an der T-Kreuzung rechts Richtung Schorrehy abbiegen, nach ca. 1km dort in der Rechtskurve links abbiegen; nach ca. 1 km erreichen Sie Wippendorf, dort links in Richtung Esgrusschauby abbiegen; unser Hof liegt nur 5m davon entfernt auf der rechten Seite. Gute Fahrt!

Wir freuen uns auf Sie!

Preise

Die Preise enthalten die (etwaig anfallende) Umsatzsteuer und setzen sich wie folgt zusammen aus den je nach Saison variierenden Mietkosten und den verbrauchsabhängigen Neben- und ggf. Zusatzkosten:

Zeitraum

23. Dez. bis 03. Jan. : 55 EUR/Tag
 03. Jan. bis 30. Jan. : 40 EUR/Tag
 30. Jun. bis 27. Aug. : 60 EUR/Tag
 27. Aug. bis 23. Dez. : 40 EUR/Tag

Zusatz

Bei einer Belegung mit bis zu 4 Personen.
 Jede weitere Person: Euro: 10/Tag

Einheit

Die Preise sind gültig pro Objekt.

Nebenkosten

Endreinigung: 1x Tagessatz

Die vorgenannten Angaben zu den Konditionen für eine Anmietung stellen lediglich eine saisonale Preisübersicht und kein konkretes Vermietungsangebot dar. Gerne nenne ich Ihnen auf Anfrage einen Endpreis für eine von Ihnen angefragte Zeit.

Kontakt

Ansprechpartnerin

Frau Gisela von Rumohr

Telefon

04637-963158

Telefax

04637-1401

Wir sprechen



deutsch



englisch

Wir übernehmen keine Haftung für die Richtigkeit der Angaben. Stand: 26.05.2012

URL (Detailansicht): <http://www.ferienwohnungen.de/ferienwohnung/12468/>
URL (dieser Druckansicht): <http://www.ferienwohnungen.de/ferienwohnung/12468/druckansicht/>
URL (PDF-Datei): <http://www.ferienwohnungen.de/ferienwohnung/12468/druckansicht-12468.pdf>