



Im Gehabstand zu Strand und Stadt. Zwei exklusive Apartments. Eines mit Garten und eines im 1. Stock mit atemberaubenden Blick auf Dünen und Meer.



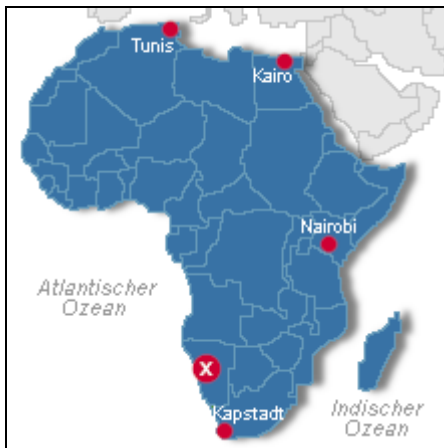
Beschreibung der Ferienwohnung

Apartment 2: Familienwohnung, 1 Stock. Offene Küche, Spuehl+ Waschmaschine, eingebauter Ofen, Kühlschrank, Mikrowelle, Geschirr und Besteck. Esszimmer, großes Wohnzimmer mit traumhaften Blick, inkl. ausziehbarer Couch, TV (Kabelfernsehen). Internet. Schlafzimmer, Badezimmer (Dusche, separate Toilette). Garten
Apartment 1: Patio und Garten mit Grill fuer 2 Personen. Schlafzimmer, Badezimmer (Dusche + Toilette).Küche voll eingerichtet.Internet.Sicheres parken. Rollstuehl und Tierfreundlich.

Baujahr: 2006

Wohnung am Rande der Namib Wüste

Lage von Swakopmund



Land

Namibia

Urlaubsland

Erongo

Region

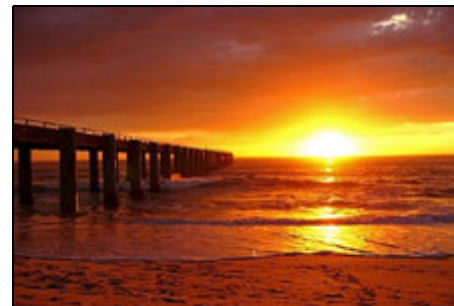
Swakopmund, Namib Wüste

Ort

Swakopmund

Beschreibung der Umgebung

Ample booking offices for the following excursions. Hot air ballooning, sand dune skiing, boat trips from Walfish Bay (30 Km south of Swakopmund driving between world known dunes and Atlantic ocean) to oyster farms, and seal colonies on a catamaran. Quadbiking on the dunes and daytrips to the popular "moonlandscape" Flights daily to Sossus Vlei, for the highest dunes in the world .Fully equipped 4X4 vehicles can be rented to bring you on a own personal safari.Popular 18hole Golf Course 8 km away



Wunderbarer Sonnenuntergang




Freizeitmöglichkeiten

Angeln, Ballooning, Bootstouren, Casino, Drachenfliegen, Fallschirmspringen, Fitness, Golf, Hochseeangelfahrten, Jet-Ski, Kegeln, Kitesurfing, Klettern, Paragleiten, Radfahren, Safaris, Schwimmen, Segeln, Shopping, Sightseeing, Strandsegeln, Surfen, Ultralightfliegen, Wasserski, Weinproben

Zusätzlich

Sandskiing, Quadbiking, Birdwatching, Fishing,

Besonderheiten der Ferienwohnung

 Barrierefrei,  Haustiere auf Anfrage,  Kindgerecht

Urlaubsideen

Alleinlage - Ruhe

Sehr ruhigen Umgebung wegen die unentliche Dunen gegenueber. Wir liegen am Rande von Swakopmund mit Blick auf Ozeaan und Dunen. [Langzeitvermieter](#)

Wir bieten ein Rabatt von 10% fuer mehr als 10 Tagen, 20% fuer mehr als 20 Tagen, und 40% fuer Monat Plus. Diese Tarife ist gultig fuer das ganze Jahr. [Seniorenfreundliche Unterkunft](#)

Chala-Kigi ist sehr geeignet und beliebt bei Senioren, weil es sehr Sicher ist, da immer jemand auf dem Hof ist, Rollstuhl Freundlich ist und Hol- und Bringdienste anbieten.

Verpflegung

Frühstück auf Wunsch, Selbstverpflegung

Aufteilung der Ferienwohnung

Personen

max. 4

Wohnfläche

110 qm

Zimmer

- 1 Wohnzimmer
 - 1 Schlafzimmer
 - 1 Badezimmer
 - 1 Gäste-WC
 - 1 Barkuche
 - 1 Esszimmer bereich
-

Ausstattung Innen

Extras

Fußbodenheizung, Hausbar, Minibar

Schlafbereich

2 Einzelbetten, Bettwäsche vorhanden, Schlafsofa

Küche und Haushaltsgegenstände

4-Plattenherd, Backofen, Bügelbrett, Bügeleisen, Dunstabzugshaube, Einbauküche, Elektrogrill, Gefrierfach (40 ltr.), Gefriertruhe, Kaffeemaschine, Kühlschrank, Toaster, Wasserkocher

Bad und Sanitär

Duschbad, Föhn, Handtücher vorhanden, WC, Waschmaschine, Wäscheständer

Unterhaltung und Kommunikation

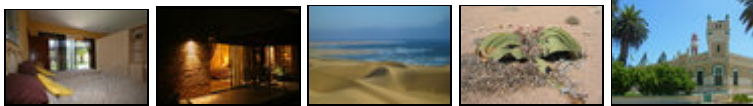
DVD-Player, Empfang deutschsprachiger TV-Programme, Fernseher, Internetzugang (Analog), Telefon, Videorecorder

Ausstattung Außen

Fahrräder, Garten, Gartenmöbel, Terrasse

Bilder





Anreisetag

nach Absprache

Anreisemöglichkeit nach Swakopmund

Navi:22.40509S/14.32115E

To reach Swakopmund one has different options. Usually from Frankfurt (Air Namibia) or Muenchen (LTU) to Windhoek or SAA to Johannesburg / Walfishbay and then by road or flight to Swakopmund. Alternatively one can travel to Cape Town (RSA) and directly to Walfish Bay. The 30 KM to Swakopmund is done by road. There are many car rentals and selfdriving options, from Cape Town, Windhoek or Walfish bay. "Flat @ Swakop" has an extra pickup service from Walfish Bay on request.

Preise

Die Preise enthalten die (etwaig anfallende) Umsatzsteuer und setzen sich wie folgt zusammen aus den je nach Saison variierenden Mietkosten und den verbrauchsabhängigen Neben- und ggf. Zusatzkosten:

Zeitraum

k.A.

Einheit

Die Preise sind gültig für 2 Personen.

Nebenkosten

Fahrad benutzung.

Taxi-service.

Walvisbay - Swakopmund Airport - Service.

Zusatz

Zahlung erfolgen bei uns in Namibian Dollar wegen staendigen Wechselkursschwankungen.

Apartment 1 : N\$ 800.00 pro Tag / 2 Personen

Apartment 2 : N\$ 1200.00 pro Tag / 2 Personen oder Familie mit max.2 Kinder.

Die vorgenannten Angaben zu den Konditionen für eine Anmietung stellen lediglich eine saisonale Preisübersicht und kein konkretes Vermietungsangebot dar. Gerne nenne ich Ihnen auf Anfrage einen Endpreis für eine von Ihnen angefragte Zeit.

Kontakt

Firma

flat@swakop

Ansprechpartnerin

Frau Trudi Gsteu

Telefon

+264 64 407033

Telefax

+264 64 407033

Mobil

+264 81 128 2481

Wir sprechen

 deutsch  englisch  niederländisch

Wir übernehmen keine Haftung für die Richtigkeit der Angaben. Stand: 26.05.2012

URL (Detailansicht): <http://www.ferienwohnungen.de/ferienwohnung/12409/>
URL (dieser Druckansicht): <http://www.ferienwohnungen.de/ferienwohnung/12409/druckansicht/>
URL (PDF-Datei): <http://www.ferienwohnungen.de/ferienwohnung/12409/druckansicht-12409.pdf>