



Norddeich: Fewo (200m zum Strand) mit SW Balkon in zentraler, ruhiger Lage von Norddeich. 05932/4771



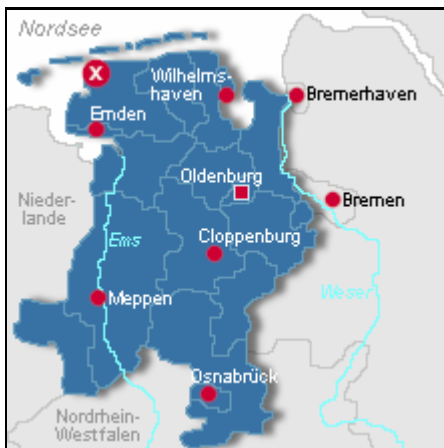
Ferienwohnung mit Blick zum Deich

Beschreibung der Ferienwohnung

Toplage in Norddeich. Gepflegte, komfortable Ferienwohnung mit sonnigem Balkon in absoluter Strandnähe. Geschmackvoll eingerichtetes Wohn/Esszimmer mit Küchenzeile, Schlafzimmer mit Doppelbett u. Kinderbett, Dusche/WC. Ein 2. Schlafzimmer mit 2 Einzelbetten ist im Dachgeschoss. Ruhige Sackgassenlage aber dennoch zentral gelegen. Parkplatz am Haus. Badestrand, Kurklinik, Hafen, Bahnhof, Seehundaufzugstation, Bäcker, Restaurants sind in wenigen Minuten fußläufig erreichbar. (Nichtraucherwohnung)

Baujahr: 1986 **Renovierung in:** 2010

Lage von Norden-Norddeich



Land
Deutschland

Bundesland
Niedersachsen

Region
Nordsee, Ostfriesland

Ort
D-26506 Norden-Norddeich

Straße
Möwenweg 2

Beschreibung der Umgebung

Freizeitgestaltung in Norddeich: Schwimmen in der Nordsee, im Meerwasserbadebecken oder im Wellenbad (mit Sauna). Sonnenbaden am Strand im Strandkorb, Surfen in der Nordsee, Wattwandern nach Juist und Norderney. Gesunde Luft tanken, wohltuend bei Allergien. Viele ausgebaute Fahrradwege am Nordseedeich und im Umland laden ein zum Fahrradfahren. Große und kleine Kinder können Drachen steigen lassen auf dem Deich oder Minigolf spielen. Ein Spielhaus für Kinder mit Animation ist ebenso vorhanden.



Abendstimmung am Strand

Freizeitmöglichkeiten

Angeln, Bootstouren, Drachenfliegen, Fitness, Freizeitbad, Hochseeangelfahrten, Indoor-Spielhaus, Inline-Skaten, Kartbahn, Kegeln, Kitesurfing, Klettern, Meerwasserschwimmbad, Minigolf, Radfahren, Reiten, Sauna,

Schlittschuhlaufen, Schwimmen, Segeln, Shopping, Surfen, Surfschule, Tennis, Wandern, Wattwandern, Weinproben, Wellness

Zusätzlich

Überdachte Eisbahn in Norden lädt im Winter ein zum Schlittschuhfahren mit Musik.

Besonderheiten der Ferienwohnung



Haustiere nicht gestattet,



Kindergerecht

Urlaubs idee

Strandurlaub

Der Nordseestrand und das Freibad mit komfortablen Strandkörben zum Relaxen liegen ca. 200 m entfernt und sind zu Fuß erreichbar. Hier lässt sich die gesunde Nordseeluft genießen und man kann einfach nur die Seele baumeln lassen!

Verpflegung

Brötchendienst, Selbstverpflegung

Aufteilung der Ferienwohnung

Personen

max. 4

Zimmer

- 1 Wohnzimmer
- 2 Schlafzimmer
- 1 Badezimmer

Wohnfläche

55 qm

Ausstattung Innen

Extras

Heizung

Schlafbereich

1 Einzelbett, 1 Doppelbett, Bettwäsche vorhanden

Küche und Haushaltsgegenstände

4-Plattenherd, Bügeleisen, Dunstabzugshaube, Einbauküche, Gefrierfach, Kaffeemaschine, Kühlschrank, Mikrowelle, Mixer, Staubsauger, Toaster, Wasserkocher

Bad und Sanitär

Duschbad, WC, Wäscheständer

Kinder

1 Kinderbett, Kinderhochstuhl, Treppenschutzgitter

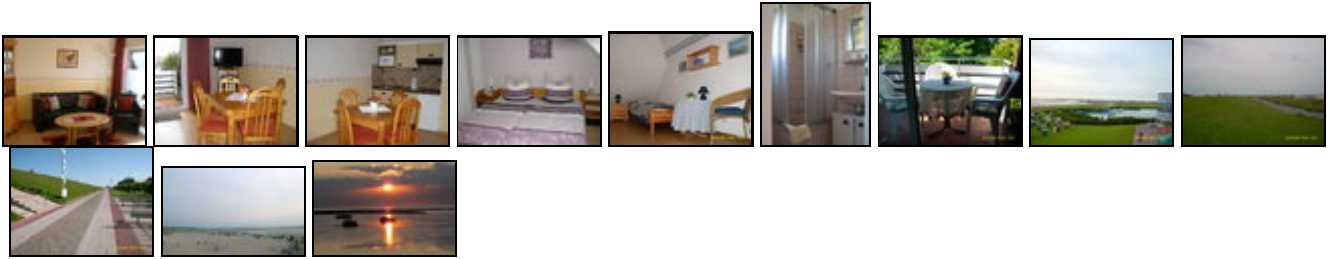
Unterhaltung und Kommunikation

Fernseher, Radio, SAT-Anlage

Ausstattung Außen

Balkon, Fahrradständer, Gartenmöbel, PKW-Stellplatz, Spielplatz

Bilder



Belegungsplan

(letzte Aktualisierung am 01.02.2012)

frei
 belegt
 keine Angabe

Februar 2012							März 2012							April 2012							Mai 2012											
Mo	Di	Mi	Do	Fr	Sa	So	Mo	Di	Mi	Do	Fr	Sa	So	Mo	Di	Mi	Do	Fr	Sa	So	Mo	Di	Mi	Do	Fr	Sa	So					
		1	2	3	4	5				1	2	3	4											1		1	2	3	4	5	6	
6	7	8	9	10	11	12	5	6	7	8	9	10	11	2	3	4	5	6	7	8	7	8	9	10	11	12	13					
13	14	15	16	17	18	19	12	13	14	15	16	17	18	9	10	11	12	13	14	15	14	15	16	17	18	19	20					
20	21	22	23	24	25	26	19	20	21	22	23	24	25	16	17	18	19	20	21	22	21	22	23	24	25	26	27					
27	28	29					26	27	28	29	30	31		23	24	25	26	27	28	29	28	29	30	31								
														30																		

Juni 2012							Juli 2012							August 2012							September 2012											
Mo	Di	Mi	Do	Fr	Sa	So	Mo	Di	Mi	Do	Fr	Sa	So	Mo	Di	Mi	Do	Fr	Sa	So	Mo	Di	Mi	Do	Fr	Sa	So					
				1	2	3							1			1	2	3	4	5							1	2				
4	5	6	7	8	9	10	2	3	4	5	6	7	8	6	7	8	9	10	11	12	3	4	5	6	7	8	9					
11	12	13	14	15	16	17	9	10	11	12	13	14	15	13	14	15	16	17	18	19	10	11	12	13	14	15	16					
18	19	20	21	22	23	24	16	17	18	19	20	21	22	20	21	22	23	24	25	26	17	18	19	20	21	22	23					
25	26	27	28	29	30		23	24	25	26	27	28	29	27	28	29	30	31			24	25	26	27	28	29	30					
							30	31																								

Oktober 2012							November 2012							Dezember 2012							Januar 2013											
Mo	Di	Mi	Do	Fr	Sa	So	Mo	Di	Mi	Do	Fr	Sa	So	Mo	Di	Mi	Do	Fr	Sa	So	Mo	Di	Mi	Do	Fr	Sa	So					
1	2	3	4	5	6	7				1	2	3	4							1	2		1	2	3	4	5	6				
8	9	10	11	12	13	14	5	6	7	8	9	10	11	3	4	5	6	7	8	9	7	8	9	10	11	12	13					
15	16	17	18	19	20	21	12	13	14	15	16	17	18	10	11	12	13	14	15	16	14	15	16	17	18	19	20					
22	23	24	25	26	27	28	19	20	21	22	23	24	25	17	18	19	20	21	22	23	21	22	23	24	25	26	27					
29	30	31					26	27	28	29	30			24	25	26	27	28	29	30	28	29	30	31								
														31																		

Februar 2013							März 2013							April 2013							Mai 2013											
Mo	Di	Mi	Do	Fr	Sa	So	Mo	Di	Mi	Do	Fr	Sa	So	Mo	Di	Mi	Do	Fr	Sa	So	Mo	Di	Mi	Do	Fr	Sa	So					
				1	2	3				1	2	3	1	2	3	4	5	6	7			1	2	3	4	5						
4	5	6	7	8	9	10	4	5	6	7	8	9	10	8	9	10	11	12	13	14	6	7	8	9	10	11	12					
11	12	13	14	15	16	17	11	12	13	14	15	16	17	15	16	17	18	19	20	21	13	14	15	16	17	18	19					
18	19	20	21	22	23	24	18	19	20	21	22	23	24	22	23	24	25	26	27	28	20	21	22	23	24	25	26					
25	26	27	28				25	26	27	28	29	30	31	29	30							27	28	29	30	31						

Anreisetag

nach Absprache

Anreisemöglichkeit nach Norden-Norddeich

Gute Bahnverbindungen bis Norddeich. Mit dem Auto fahren Sie die Autobahn bis Emden. Weitere Wegbeschreibung wird auf Anforderung zugeschickt mit der Buchungsbestätigung.

Preise

Zeitraum

01. Jan. bis 31. Mär. : 32 EUR/Nacht
01. Apr. bis 30. Jun. : 39 EUR/Nacht
01. Jul. bis 31. Aug. : 53 EUR/Nacht
01. Sep. bis 31. Okt. : 39 EUR/Nacht
01. Nov. bis 19. Dez. : 32 EUR/Nacht
20. Dez. bis 03. Jan. : 42 EUR/Nacht

Zusatz

Preis gilt für bis zu 2 Personen, für die 3. bzw. 4. Person kommen pro Nacht jeweils 3,- Euro hinzu. Preis gilt für 1 Woche oder mehr! Unter 1 Woche Preis auf Anfrage!

Einheit

Die Preise sind gültig pro Objekt.

Nebenkosten

Strom, Wasser, Abwasser, Müllabfuhr, Heizung und auch die ENDREINIGUNG sind in den Tagespreisen enthalten!!! Hinzu kommt lediglich die Kurtaxe.

Auch die Bettwäsche wird ohne Zusatzkosten zur Verfügung gestellt!!!!

Kontakt

Ansprechpartner

Herr Hans-B. Möhlenkamp

Telefon

05932-4771

Mobil

0175-7289258

Wir sprechen



deutsch

Wir übernehmen keine Haftung für die Richtigkeit der Angaben. Stand: 10.02.2012

URL (Detailansicht): <http://www.ferienwohnungen.de/ferienwohnung/124/>
URL (dieser Druckansicht): <http://www.ferienwohnungen.de/ferienwohnung/124/druckansicht/>
URL (PDF-Datei): <http://www.ferienwohnungen.de/ferienwohnung/124/druckansicht-124.pdf>