



Geschmack- und stilvoll eingerichtete 2-Zimmerwohnung mit Wohnküche und Bad in einem gepflegten Jugendstilaltbau in Berlin-Nikolassee; attraktive Wohn



Beschreibung der Ferienwohnung

Wohn/Schlafräum ca. 20 qm groß mit abgezogenen Dielen in Südlage. Franz. Doppelbett (200 x 160 cm), Sofa, Loom - Sessel, Beistelltisch (mod. Klassiker) und zwei Nachttische (Mod. Klassiker) mit Leselampen (Artemide Tolomeo), TV Gerät mit 55 cm, Radio/CD Recorder. 2. Schlafzimmer bei Belegung mit mehr als 2 Personen möglich. Wohnküche mit Küchenzeile, Holztisch und Korbstühlen. Bad mit Badewanne und sep. Duschecke. Waschmaschine im Bad. Sonniges Souterrain (4 Stufen nach unten)

Baujahr: 1905 **Renovierung in:** 2010

Gebäude Prinz-Friedrich-Leopold-Str. 5

Lage von Berlin



Land
Deutschland

Bundesland
Berlin

Stadtteil
Steglitz-Zehlendorf

Ort
14129 Berlin

Straße
Prinz-Friedrich-Leopold-Str. 5

Beschreibung der Umgebung

Im Südwesten Berlins fußläufig gelegen: Der Wannensee mit dem berühmten Strandbad; Schlachtensee und Nikolassee; der Grunewald ist 500 m entfernt. Mit der S-Bahn erreicht man in 20 Minuten das Zentrum Berlins mit der Museumsinsel, dem Brandenburger Tor, dem Bundeskanzleramt, dem Kurfürstendamm und der Prachtstrasse Unter den Linden. Nach Potsdam sind es nur 15 Minuten mit der S-Bahn: Schloss Sanssouci mit seinem großartigen Park das Neue Palais, die Schlösser Cecilienhof und Babelsberg.

Freizeitmöglichkeiten

Bootstouren, Inline-Skaten, Minigolf, Nordic-Walking, Radfahren, Schwimmen, Segelbootverleih, Segeln, Segelschule, Surfen, Surfschule, Tennis, Wandern

Besonderheiten der Ferienwohnung



Allergikergerecht,



Haustiere nicht gestattet,



Nichtraucher

Verpflegung

Aufteilung der Ferienwohnung

Personen

max. 4

Wohnfläche

60 qm

Zimmer

■ 1 Schlafzimmer

■ 1 Badezimmer

■ 1 Wohnküche

■ 1 Wohn-Schlafzimmer

Ausstattung Innen

Schlafbereich

1 Doppelbett, Bettwäsche vorhanden

Küche und Haushaltsgegenstände

4-Plattenherd, Backofen, Einbauküche, Espressomaschine, Gefrierfach, Kaffeemaschine, Kühlschrank, Wasserkocher

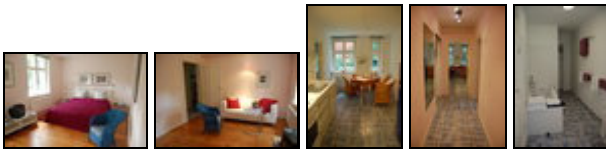
Bad und Sanitär

Duschbad, Handtücher vorhanden, Vollbad, WC, Waschmaschine

Unterhaltung und Kommunikation

CD-Player, DVB-T, Empfang deutschsprachiger TV-Programme, Fernseher, Kassettenrekorder, Radio

Bilder



Belegungsplan

(letzte Aktualisierung am 24.05.2012)

frei
 belegt
 keine Angabe

Mai 2012							Juni 2012							Juli 2012							August 2012						
Mo	Di	Mi	Do	Fr	Sa	So	Mo	Di	Mi	Do	Fr	Sa	So	Mo	Di	Mi	Do	Fr	Sa	So	Mo	Di	Mi	Do	Fr	Sa	So
	1	2	3	4	5	6					1	2	3							1			1	2	3	4	5
7	8	9	10	11	12	13	4	5	6	7	8	9	10	2	3	4	5	6	7	8	6	7	8	9	10	11	12
14	15	16	17	18	19	20	11	12	13	14	15	16	17	9	10	11	12	13	14	15	13	14	15	16	17	18	19
21	22	23	24	25	26	27	18	19	20	21	22	23	24	16	17	18	19	20	21	22	20	21	22	23	24	25	26
28	29	30	31				25	26	27	28	29	30		23	24	25	26	27	28	29	27	28	29	30	31		
														30	31												

September 2012							Oktober 2012							November 2012							Dezember 2012						
Mo	Di	Mi	Do	Fr	Sa	So	Mo	Di	Mi	Do	Fr	Sa	So	Mo	Di	Mi	Do	Fr	Sa	So	Mo	Di	Mi	Do	Fr	Sa	So
					1	2	1	2	3	4	5	6	7				1	2	3	4						1	2
3	4	5	6	7	8	9	8	9	10	11	12	13	14	5	6	7	8	9	10	11	3	4	5	6	7	8	9
10	11	12	13	14	15	16	15	16	17	18	19	20	21	12	13	14	15	16	17	18	10	11	12	13	14	15	16
17	18	19	20	21	22	23	22	23	24	25	26	27	28	19	20	21	22	23	24	25	17	18	19	20	21	22	23
24	25	26	27	28	29	30	29	30	31					26	27	28	29	30			24	25	26	27	28	29	30

																			31					
--	--	--	--	--	--	--	--	--	--	--	--	--	--	--	--	--	--	--	----	--	--	--	--	--

Januar 2013						
Mo	Di	Mi	Do	Fr	Sa	So
	1	2	3	4	5	6
7	8	9	10	11	12	13
14	15	16	17	18	19	20
21	22	23	24	25	26	27
28	29	30	31			

Februar 2013						
Mo	Di	Mi	Do	Fr	Sa	So
				1	2	3
4	5	6	7	8	9	10
11	12	13	14	15	16	17
18	19	20	21	22	23	24
25	26	27	28			

März 2013						
Mo	Di	Mi	Do	Fr	Sa	So
				1	2	3
4	5	6	7	8	9	10
11	12	13	14	15	16	17
18	19	20	21	22	23	24
25	26	27	28	29	30	31

April 2013						
Mo	Di	Mi	Do	Fr	Sa	So
1	2	3	4	5	6	7
8	9	10	11	12	13	14
15	16	17	18	19	20	21
22	23	24	25	26	27	28
29	30					

Mai 2013						
Mo	Di	Mi	Do	Fr	Sa	So
		1	2	3	4	5
6	7	8	9	10	11	12
13	14	15	16	17	18	19
20	21	22	23	24	25	26
27	28	29	30	31		

Juni 2013						
Mo	Di	Mi	Do	Fr	Sa	So
					1	2
3	4	5	6	7	8	9
10	11	12	13	14	15	16
17	18	19	20	21	22	23
24	25	26	27	28	29	30

Juli 2013						
Mo	Di	Mi	Do	Fr	Sa	So
1	2	3	4	5	6	7
8	9	10	11	12	13	14
15	16	17	18	19	20	21
22	23	24	25	26	27	28
29	30	31				

August 2013						
Mo	Di	Mi	Do	Fr	Sa	So
			1	2	3	4
5	6	7	8	9	10	11
12	13	14	15	16	17	18
19	20	21	22	23	24	25
26	27	28	29	30	31	

Anreisetag

nach Absprache

Anreisemöglichkeit nach Berlin

A 2 , A 115 . Am Dreieck Nuthetal in Richtung Potsdam bzw. Berlin-Zehlendorf fahren bis Ausfahrt Spanische Allee. An der Ausfahrt zunächst nach links die fast parallel verlaufende Borussenstrasse ca. 150 m bis zur Kreuzung Spanische Allee nehmen. Dieser nach rechts ca. 500 m folgen und unmittelbar nach der Bahnunterführung scharf nach rechts in die Alemannenstrasse einbiegen. (China Restaurant.) Ca. 500 m bis zum S-Bahnhof Nikolassee folgen. Dort mündet die Prinz-Friedrich-Leopold-Str.

Preise

Die Preise enthalten die (etwaig anfallende) Umsatzsteuer und setzen sich wie folgt zusammen aus den je nach Saison variierenden Mietkosten und den verbrauchsabhängigen Neben- und ggf. Zusatzkosten:

Zeitraum

01. Jan. bis 31. Dez.: 60 EUR/Tag

Zusatz

Die Wohnung kostet € 60.- pro Übernachtung bei einer Belegung von 2 Personen. Jede weitere Person € 10.- extra. (maximal 4 Personen)

Nebenkosten

Endreinigung € 30.- Bettwäsche und Handtücher inklusive.

Die vorgenannten Angaben zu den Konditionen für eine Anmietung stellen lediglich eine saisonale Preisübersicht und kein konkretes Vermietungsangebot dar. Gerne nenne ich Ihnen auf Anfrage einen Endpreis für eine von Ihnen angefragte Zeit.

Kontakt

Ansprechpartner

Herr Alexander Burger




Telefon

030/8035420

Telefax
030/80403501

Mobil
0172/9162774

Wir sprechen

 deutsch  englisch  französisch

 italienisch  spanisch

Wir übernehmen keine Haftung für die Richtigkeit der Angaben. Stand: 26.05.2012

URL (Detailansicht): <http://www.ferienwohnungen.de/ferienwohnung/11969/>
URL (dieser Druckansicht): <http://www.ferienwohnungen.de/ferienwohnung/11969/druckansicht/>
URL (PDF-Datei): <http://www.ferienwohnungen.de/ferienwohnung/11969/druckansicht-11969.pdf>