



Die fast 800 Jahre alte Geistmühle liegt direkt am Halberstädter See, einem beliebten Badeort. Die Ferienwohnung ist 53qm groß, mit Garten+eig. Zugang



Geistmühle am See

### Beschreibung der Ferienwohnung

Die Ferienwohnung "Luna" befindet sich in einer ehemaligen Wassermühle aus den Jahren vor 1228 und ist in den letzten Jahren aufwendig saniert worden. Die Ferienwohnung ist im DG. Sie verfügt über einen separaten Eingang und einen Sitz-und Grillplatz im Garten. Liegestühle sind vorhanden. Die Ferienwohnung hat ein kombiniertes Wohn-Schlafzimmer mit Doppelbett. Das Bad ist mit WC, Waschbecken und Dusche ausgestattet. Einbauküche, Essplatz, für max. zwei Personen sonst: TV, Radio, DVD, Spiele

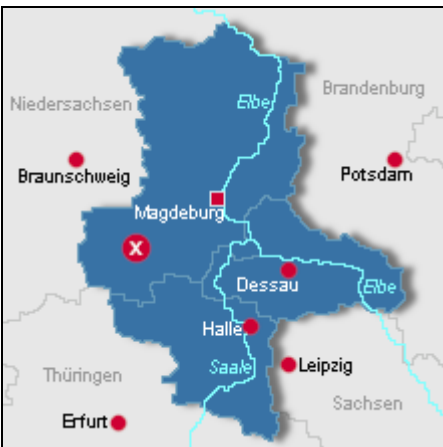
**Baujahr:** 1228 **Renovierung in:** 2006

### Alle Unterkünfte in diesem Objekt

Das alte Denkmal "Geistmühle" liegt in absoluter Alleinlage direkt am See. Die 4 Fewo's haben einen eig. Zugang. Fewo "Rosalie" f. 2 Personen, Fewo "Tara" f. max 4 (5) Personen, "Luna" (ab 15.5.2012) für 4 (5)Personen und Fewo "Anna" f. max. 6 Personen. Das 3000m<sup>2</sup> große, jedoch vom See nicht einzusehende Grundstück, bietet Platz zum grillen, sonnen und spielen. Der Badestrand ist nur 50m entfernt. Dort sind ein Spielplatz, Minigolf,Cafe,Tischtennis und Bootsverleih.

■ <u>Ferienwohnung Geistmühle - Rosalie</u>	35 qm	max. 3 Personen
■ <u>Ferienwohnung Geistmühle - Anna</u>	64 qm	max. 6 Personen
■ <b>Ferienwohnung Geistmühle - Luna</b>	<b>65 qm</b>	<b>max. 5 Personen</b>
■ <u>Ferienwohnung Geistmühle - Tara</u>	68 qm	max. 2 Personen

### Lage von Halberstadt



Land  
Deutschland

Bundesland  
Sachsen-Anhalt

Region  
Harz, Harzvorland

Ort  
38820 Halberstadt

Straße  
Am Anger 2

### Beschreibung der Umgebung

Halberstadt liegt am Rand des Harzes, an der Straße der Romanik. Hier sind der berühmte Dom mit Domschatz und viele mittelalterliche Kirchen und Klöster zu besichtigen. Zu den bekannten Städten Quedlinburg (Unesco Weltkulturerbe) + Wernigerode (Rathaus, Schloss, Fachwerk) sind es nur ca. 20km. Auch in den Oberharz (z.B. Wandern, Wintersport, Bergtheater Thale, Hexentanzplatz, Brocken-Schierke) fährt man nur ca. 30min. Die Motorsport Arena Oschersleben liegt nur ca. 16 km entfernt.



Einfahrt Geistmühle

---

## Freizeitmöglichkeiten

Angeln, Bootstouren, FKK, Freizeitbad, Minigolf, Mountainbiken, Nordic-Walking, Radfahren, Rodeln, Sauna, Schwimmen, Shopping, Squash, Tennis, Tretbootverleih, Wandern, Wellness, Zoo

---

## Besonderheiten der Ferienwohnung

 Haustiere auf Anfrage,  Kindgerecht,  Nichtraucher

---

## Urlaubsideen

Alleinlage - Ruhe

Man erreicht die Geistmühle nur über eine eigene, ca. 200 m Zufahrt. Die Mühle ist das einzige Haus am See. Die nächsten Häuser sind ca. 300 m entfernt. [Angelobjekt](#)

Der Badesee ist ein DAV Gewässer und kann das ganze Jahr beangelt werden. Man kann, gegen Vorlage des Fischereischeines, eine Angelerlaubnis für ein oder mehrere Tage erwerben. [Ausgefallenes Objekt](#)

Die Ferienwohnung ist in einer ehemaligen, unter Denkmal stehenden Wassermühle zwischen einem See und dem Flübchen Holtemme. [Strandurlaub](#)

Der angrenzende Badesee hat einen ca. 700 m langen Strand, z.T. feiner Sand. Man kann Boot fahren, Beachvolleyball, Minigolf und Tischtennis spielen. Es gibt auch ein Strandcafé & Bistro und Spielplatz [Unterkunft am See](#)

Direkt vom Garten des Grundstückes kann man an den Badesee gelangen. Außerdem gibt es zwei weitere Seen, die unmittelbar angrenzen und zum spazieren gehen einladen. [Unterkunft mit Seeblick](#)

Aus der Ferienwohnung hat man einen schönen Blick auf den, an das Grundstück angrenzenden, Badesee. [Urlaub in historischen Gemäuern](#)

Die ehemalige Wassermühle ist fast 800 Jahre alt. Sie steht unter Denkmalschutz und gehörte früher zu einem Kloster.

---

## Verpflegung

Selbstverpflegung

[Zusätzlich](#)

Morgens frische Brötchen in ca. 200 m entfernt erhältlich.

---

## Aufteilung der Ferienwohnung

Personen

max. 5

Wohnfläche

Zimmer

■ 1 Wohnzimmer

■ 1 Schlafzimmer

■ 1 Badezimmer

■ 1 kleiner Küchenraum

65 qm

---

### Ausstattung Innen

#### Schlafbereich

2 Doppelbetten, Bettwäsche vorhanden, Schlafsofa

#### Küche und Haushaltsgegenstände

2-Plattenherd, Backofen, Einbauküche, Gefrierfach, Kaffeemaschine, Kühlschrank, Mikrowelle, Toaster, Wasserkocher

#### Bad und Sanitär

Duschbad, Föhn, Handtücher auf Anfrage, WC, Wäscheständer

#### Kinder

2 Kinderbetten, Kinderhochstuhl

#### Unterhaltung und Kommunikation

DVD-Player, Fernseher, Flachbildfernseher, Radio, SAT-Anlage

---

### Ausstattung Außen

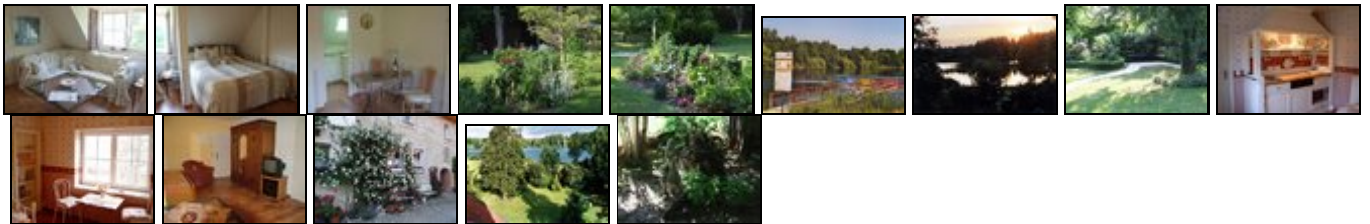
Fahrradständer, Feuerstelle, Garten, Gartenmöbel, Grill, Liegen, PKW-Stellplatz, Sandkiste, Sonnenliegen, Spielplatz

#### Zusätzlich

Lage direkt am Badensee, dort vorhanden: Spielplatz, Tischtennis, Minigolf, Tret-, Ruderbootverleih (während der Saison)

---

### Bilder



---

### Belegungsplan

(letzte Aktualisierung am 15.05.2012)

■ frei   ■ belegt   □ keine Angabe

Mai 2012							Juni 2012							Juli 2012							August 2012						
Mo	Di	Mi	Do	Fr	Sa	So	Mo	Di	Mi	Do	Fr	Sa	So	Mo	Di	Mi	Do	Fr	Sa	So	Mo	Di	Mi	Do	Fr	Sa	So
	1	2	3	4	5	6					1	2	3							1							
7	8	9	10	11	12	13	4	5	6	7	8	9	10	2	3	4	5	6	7	8	6	7	8	9	10	11	12
14	15	16	17	18	19	20	11	12	13	14	15	16	17	9	10	11	12	13	14	15	13	14	15	16	17	18	19
21	22	23	24	25	26	27	18	19	20	21	22	23	24	16	17	18	19	20	21	22	20	21	22	23	24	25	26
28	29	30	31				25	26	27	28	29	30		23	24	25	26	27	28	29	27	28	29	30	31		
														30	31												

September 2012							Oktober 2012							November 2012							Dezember 2012						
Mo	Di	Mi	Do	Fr	Sa	So	Mo	Di	Mi	Do	Fr	Sa	So	Mo	Di	Mi	Do	Fr	Sa	So	Mo	Di	Mi	Do	Fr	Sa	So
					1	2	1	2	3	4	5	6	7				1	2	3	4						1	2
3	4	5	6	7	8	9	8	9	10	11	12	13	14	5	6	7	8	9	10	11	3	4	5	6	7	8	9
10	11	12	13	14	15	16	15	16	17	18	19	20	21	12	13	14	15	16	17	18	10	11	12	13	14	15	16
17	18	19	20	21	22	23	22	23	24	25	26	27	28	19	20	21	22	23	24	25	17	18	19	20	21	22	23
24	25	26	27	28	29	30	29	30	31					26	27	28	29	30			24	25	26	27	28	29	30
																					31						

Januar 2013							Februar 2013							März 2013							April 2013						
Mo	Di	Mi	Do	Fr	Sa	So	Mo	Di	Mi	Do	Fr	Sa	So	Mo	Di	Mi	Do	Fr	Sa	So	Mo	Di	Mi	Do	Fr	Sa	So
	1	2	3	4	5	6					1	2	3					1	2	3	1	2	3	4	5	6	7
7	8	9	10	11	12	13	4	5	6	7	8	9	10	4	5	6	7	8	9	10	8	9	10	11	12	13	14
14	15	16	17	18	19	20	11	12	13	14	15	16	17	11	12	13	14	15	16	17	15	16	17	18	19	20	21
21	22	23	24	25	26	27	18	19	20	21	22	23	24	18	19	20	21	22	23	24	22	23	24	25	26	27	28
28	29	30	31				25	26	27	28				25	26	27	28	29	30	31	29	30					

Mai 2013							Juni 2013							Juli 2013							August 2013						
Mo	Di	Mi	Do	Fr	Sa	So	Mo	Di	Mi	Do	Fr	Sa	So	Mo	Di	Mi	Do	Fr	Sa	So	Mo	Di	Mi	Do	Fr	Sa	So
		1	2	3	4	5						1	2	1	2	3	4	5	6	7				1	2	3	4
6	7	8	9	10	11	12	3	4	5	6	7	8	9	8	9	10	11	12	13	14	5	6	7	8	9	10	11
13	14	15	16	17	18	19	10	11	12	13	14	15	16	15	16	17	18	19	20	21	12	13	14	15	16	17	18
20	21	22	23	24	25	26	17	18	19	20	21	22	23	22	23	24	25	26	27	28	19	20	21	22	23	24	25
27	28	29	30	31			24	25	26	27	28	29	30	29	30	31					26	27	28	29	30	31	

### Anreisetag

nach Absprache

### Anreisemöglichkeit nach Halberstadt

Über die B81 aus Richtung Magdeburg an der ersten Ampel im Ortseingang Halberstadt, rechts abbiegen, nach 50m wieder rechts, Richtung Campingplatz, nach dem Campingplatz links die Privatstraße hinunter bis über die kleine Brücke. Am Ende des Weges auf dem Parkplatz, neben dem Haus parken.

### Preise

Die Preise enthalten die (etwaig anfallende) Umsatzsteuer und setzen sich wie folgt zusammen aus den je nach Saison variierenden Mietkosten und den verbrauchsabhängigen Neben- und ggf. Zusatzkosten:

#### Zeitraum

01. Jan. bis 31. Dez.: 45 EUR/Nacht

#### Zusatz

Preis/Nacht 45 Euro, Buchungen unter einer Woche

50Euro/Tag

Bei Buchung sind 50% des Gesamtpreises fällig, der Rest bei Anreise.

#### Einheit

Die Preise sind gültig für 2 Personen.

#### Nebenkosten

Hunde nur außerhalb der Schulferien erlaubt

Während der Sommerferienzeit und vom 22.12.2011 - 10.1.2012 Mindestbuchungszeitraum: 7 Nächte.

Die vorgenannten Angaben zu den Konditionen für eine Anmietung stellen lediglich eine saisonale Preisübersicht und kein konkretes Vermietungsangebot dar. Gerne nenne ich Ihnen auf Anfrage einen Endpreis für eine von Ihnen angefragte Zeit.

---

## Kontakt

Ansprechpartnerin  
Frau Kathrin Mikulla

Telefon  
03941 / 601629

Mobil  
0174/9694618

Wir sprechen

 deutsch  englisch

---

Wir übernehmen keine Haftung für die Richtigkeit der Angaben. Stand: 26.05.2012

---

URL (Detailansicht): <http://www.ferienwohnungen.de/ferienwohnung/11887/>  
URL (dieser Druckansicht): <http://www.ferienwohnungen.de/ferienwohnung/11887/druckansicht/>  
URL (PDF-Datei): <http://www.ferienwohnungen.de/ferienwohnung/11887/druckansicht-11887.pdf>