



Die modern und exklusiv ausgestattete 3-Zimmer-Ferienwohnung liegt in einer 1999 fertig gestellten Wohnanlage ..



Aussenansicht mit Parkplatz

Beschreibung der Ferienwohnung

Diese modern eingerichtete Ferienwohnung bietet ausreichend Platz für max. 4 Personen. Neben dem Wohnzimmer und den zwei Schlafzimmern verfügt die Wohnung über eine separate Küche mit Eßecke, ein Bad mit Dusche und Wanne, einen Flur, einen kleinen Abstellraum sowie einen Balkon.

SAT-TV und eine Stereoanlage stehen im Wohnzimmer zur Verfügung. Der PKW- Stellplatz befindet sich direkt am Haus.

Baujahr: 1999 **Renovierung in:** 2004

Lage von Karlshagen



Land

Deutschland

Bundesland

Mecklenburg-Vorpommern

Region

Ostsee-Insel Usedom

Ort

17449 Karlshagen

Straße

Strandstraße 26

Beschreibung der Umgebung

Zum Strand und zum Wald sind es 300 m, der Radweg führt direkt am Haus vorbei. Einkaufsmöglichkeiten, Gaststätten sowie die Haltestellen für Bus und Bahn erreichen Sie zu Fuß. Der Hafen ist 2,5 km entfernt. Sie können sich bei langen Strandspaziergängen gut erholen, die Insel mit dem Fahrrad erkunden, Schiffsausflüge zu den Nachbarinseln unternehmen...

Die vielfältigen Kulturangebote der Insel bieten Abwechslung und Entspannung.

Das 14. Usedomer Musikfestival findet vom 22.09.- 13.10.2008 statt



Strandvorplatz in der Vorsaison

Freizeitmöglichkeiten

Bootstouren, Inline-Skaten, Kegeln, Klettern, Meerwasserschwimmbad, Minigolf, Nordic-Walking, Radfahren, Reiten, Sauna, Schwimmen, Segeln, Segelschule, Spielbank, Surfen, Surfschule, Tennis

Besonderheiten der Ferienwohnung



Haustiere nicht gestattet,



Kindergerecht

Verpflegung

Selbstverpflegung

Aufteilung der Ferienwohnung

Personen

max. 4

Wohnfläche

71 qm

Zimmer

- 1 Wohnzimmer
- 2 Schlafzimmer
- 1 Badezimmer
- 1 Korridor
- 1 Küche
- 1 Abstellraum

Grundriss



Ausstattung Innen

Extras

Heizung

Schlafbereich

1 Doppelbett, Bettwäsche auf Anfrage, Schlafsofa

Küche und Haushaltsgegenstände

4-Zonen Cerankochfeld, Backofen, Bügelbrett, Bügeleisen, Dunstabzugshaube, Einbauküche, Gefriertruhe, Geschirrspüler, Kaffeemaschine, Kühlschrank, Staubsauger, Toaster, Wasserkocher

Bad und Sanitär

Duschbad, Föhn, Handtücher auf Anfrage, Vollbad, WC, Wäscheständer

Kinder

1 Kinderbett, Kinderhochstuhl

Unterhaltung und Kommunikation

CD-Player, Empfang deutschsprachiger TV-Programme, Fernseher, Kabel-TV, Kassettenrekorder, Radio, SAT-Anlage, Spielesammlung

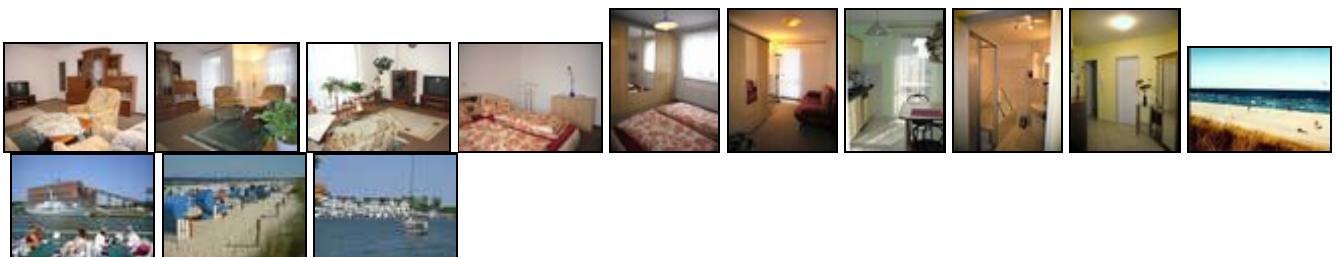
Zusätzlich

In der Wohnung ist ein Flur sowie ein kleiner Abstellraum.

Ausstattung Außen

Balkon, Fahrradständer, Gartenmöbel, PKW-Stellplatz, Tennisplatz

Bilder



Belegungsplan

(letzte Aktualisierung am 25.05.2012)

 frei
  belegt
  keine Angabe

Mai 2012							Juni 2012							Juli 2012							August 2012						
Mo	Di	Mi	Do	Fr	Sa	So	Mo	Di	Mi	Do	Fr	Sa	So	Mo	Di	Mi	Do	Fr	Sa	So	Mo	Di	Mi	Do	Fr	Sa	So
	1	2	3	4	5	6					1	2	3							1			1	2	3	4	5
7	8	9	10	11	12	13	4	5	6	7	8	9	10	2	3	4	5	6	7	8	6	7	8	9	10	11	12
14	15	16	17	18	19	20	11	12	13	14	15	16	17	9	10	11	12	13	14	15	13	14	15	16	17	18	19
21	22	23	24	25	26	27	18	19	20	21	22	23	24	16	17	18	19	20	21	22	20	21	22	23	24	25	26
28	29	30	31				25	26	27	28	29	30		23	24	25	26	27	28	29	27	28	29	30	31		
														30	31												

September 2012							Oktober 2012							November 2012							Dezember 2012						
Mo	Di	Mi	Do	Fr	Sa	So	Mo	Di	Mi	Do	Fr	Sa	So	Mo	Di	Mi	Do	Fr	Sa	So	Mo	Di	Mi	Do	Fr	Sa	So
					1	2	1	2	3	4	5	6	7				1	2	3	4						1	2
3	4	5	6	7	8	9	8	9	10	11	12	13	14	5	6	7	8	9	10	11	3	4	5	6	7	8	9
10	11	12	13	14	15	16	15	16	17	18	19	20	21	12	13	14	15	16	17	18	10	11	12	13	14	15	16
17	18	19	20	21	22	23	22	23	24	25	26	27	28	19	20	21	22	23	24	25	17	18	19	20	21	22	23
24	25	26	27	28	29	30	29	30	31					26	27	28	29	30			24	25	26	27	28	29	30
																					31						

Januar 2013							Februar 2013							März 2013							April 2013						
Mo	Di	Mi	Do	Fr	Sa	So	Mo	Di	Mi	Do	Fr	Sa	So	Mo	Di	Mi	Do	Fr	Sa	So	Mo	Di	Mi	Do	Fr	Sa	So
	1	2	3	4	5	6					1	2	3					1	2	3	1	2	3	4	5	6	7
7	8	9	10	11	12	13	4	5	6	7	8	9	10	4	5	6	7	8	9	10	8	9	10	11	12	13	14
14	15	16	17	18	19	20	11	12	13	14	15	16	17	11	12	13	14	15	16	17	15	16	17	18	19	20	21
21	22	23	24	25	26	27	18	19	20	21	22	23	24	18	19	20	21	22	23	24	22	23	24	25	26	27	28
28	29	30	31				25	26	27	28				25	26	27	28	29	30	31	29	30					

Mai 2013							Juni 2013							Juli 2013							August 2013						
Mo	Di	Mi	Do	Fr	Sa	So	Mo	Di	Mi	Do	Fr	Sa	So	Mo	Di	Mi	Do	Fr	Sa	So	Mo	Di	Mi	Do	Fr	Sa	So
		1	2	3	4	5						1	2	1	2	3	4	5	6	7				1	2	3	4
6	7	8	9	10	11	12	3	4	5	6	7	8	9	8	9	10	11	12	13	14	5	6	7	8	9	10	11
13	14	15	16	17	18	19	10	11	12	13	14	15	16	15	16	17	18	19	20	21	12	13	14	15	16	17	18
20	21	22	23	24	25	26	17	18	19	20	21	22	23	22	23	24	25	26	27	28	19	20	21	22	23	24	25
27	28	29	30	31			24	25	26	27	28	29	30	29	30	31					26	27	28	29	30	31	

Anreisetag

nach Absprache

Anreisemöglichkeit nach Karlshagen

1. von Hamburg bzw. Berlin: A 20 bis zur Abfahrt Gützkow
2. Richtung Insel Usedom: B 111 bis zur Ampel auf der Insel

3. an der Ampel links abbiegen
4. hinter der Tankstelle rechts abbiegen
5. auf der linken Seite ist ein Haus mit rotem Balkon
6. vor dem Haus ist ein Parkplatz
7. Parkplatz Nr. 7 (2. Platz links neben der Eingangstür)

Wenn Sie über die Brücke auf die Insel fahren, dann rufen Sie mich bitte an
Schlüsselübergabe: Tel.: 0160- 94 555 965

Preise

Die Preise enthalten die (etwaig anfallende) Umsatzsteuer und setzen sich wie folgt zusammen aus den je nach Saison variierenden Mietkosten und den verbrauchsabhängigen Neben- und ggf. Zusatzkosten:

Zeitraum

01. Apr. bis 30. Mai. : 325 EUR/Woche
01. Mai. bis 30. Jun. : 465 EUR/Woche
01. Jul. bis 31. Aug. : 815 EUR/Woche
01. Sep. bis 31. Okt. : 465 EUR/Woche
01. Nov. bis 22. Dez. : 325 EUR/Woche
23. Dez. bis 01. Jan. : 605 EUR/Woche

Zusatz

Aufbettung: auf Anfrage möglich
Anzahlung: ca. 20%
Restzahlung: bis 10 Tage vor der Anreise

Im Mietpreis sind Strom, Wasser, Heizung und der PKW-Stellplatz enthalten.

WÄSCHEPAKET: 10,00 Euro/ Person muss vorher angegeben werden (Bettwäsche+ Badetuch + Handtuch)

Einheit

Die Preise sind gültig bis 4 Personen.

Nebenkosten

Endreinigung: 40,00 Euro
Kautions: 100,00 Euro (bei Anreise hinterlegen)
Kurtaxe
Hauptsaison: 2,00 Euro/ Person/ Tag
Nebensaison: 1,00 Euro/ Person/ Tag
Kinder: 0,50 Euro

Die vorgenannten Angaben zu den Konditionen für eine Anmietung stellen lediglich eine saisonale Preisübersicht und kein konkretes Vermietungsangebot dar. Gerne nenne ich Ihnen auf Anfrage einen Endpreis für eine von Ihnen angefragte Zeit.

Kontakt

Firma

Ferienwohnung Christa Breinig

Ansprechpartnerin

Frau Christa Breinig

Telefon

038371- 89044 oder 038371-55 838

Mobil

0160- 94 555 965

Wir sprechen



deutsch

Wir übernehmen keine Haftung für die Richtigkeit der Angaben. Stand: 26.05.2012

URL (Detailansicht): <http://www.ferienwohnungen.de/ferienwohnung/11849/>
URL (dieser Druckansicht): <http://www.ferienwohnungen.de/ferienwohnung/11849/druckansicht/>
URL (PDF-Datei): <http://www.ferienwohnungen.de/ferienwohnung/11849/druckansicht-11849.pdf>