



Eine große, liebevoll eingerichtete Ferienwohnung mit Kamin, nahe der Ostsee in ruhiger Lage, umgeben von Pferdewiesen mit großem Garten (4 Personen)



Gartenansicht Eingang Ferienwohnung

### Beschreibung der Ferienwohnung

63 qm-Ferienwohnung mit 2 Schlafzimmern, Wohn- und Esszimmer, gut ausgestattete Küche, gr. Bad mit Dusche und Eckbadewanne; großer Kamin für kühlere Abende. Mehrere Sitz- und Grillplätze im großen Garten (1800 qm). Reitgelegenheit auf dem benachbarten Reiterhof. Vielfältigste Freizeitmöglichkeiten im Umland, ruhige Radfahrwege.  
**Baujahr:** 1920 **Renovierung in:** 2006

### Alle Unterkünfte in diesem Objekt

Das Haus befindet sich in ruhiger, malerischer Lage, inmitten von Rapsfeldern und Pferdekoppeln (angrenzend). Im großen Garten stehen den Gästen mehrere Sitz- und Liegemöglichkeiten zur Verfügung, sowie ein kleines Spielhaus und ein Sandkasten für die Kinder, die hier viel Platz zum toben haben. Das Objekt ist vor allem für diejenigen interessant, die für ein paar Tage dem Alltagsstreß (z.B. am Abend am Kamin) entfliehen wollen oder einen ländlichen Familienurlaub an der Ostsee planen.

■ Ferienwohnung Gänseblümchen

47 qm max. 4 Personen

■ Ferienwohnung Butterblume

67 qm max. 4 Personen

### Lage von Boldenshagen



Land  
Deutschland  
Bundesland  
Mecklenburg-Vorpommern  
Region  
Ostsee  
Ort  
18236 Boldenshagen  
Straße  
Lindenweg 1

### Beschreibung der Umgebung

Gesunde Seeluft, einsam und doch zentral: nächste Ortschaft Stadt Kröpelin (2 km) mit umfassenden Versorgungsmöglichkeiten, Bahnanschluss zu den alten Hansestädten Rostock und Wismar (je 30 Min.). Ostseebäder Rerik und Kühlungsborn mit großen Stränden knapp 10 km, Heiligendamm als ältestes Seebad ca. 12 km. entfernt. Malerische Landschaft zwischen Hügeln und Meer mit unzähligen Guts- und Herrenhäusern. Etwa 50-60 km bis zur Landeshauptstadt Schwerin mit Renaissance-Schloss.



Blick auf Boldenshagen

---

### Freizeitmöglichkeiten

Angeln, Bootstouren, Bowling, FKK, Golf, Inline-Skaten, Kitesurfing, Kutschfahrten, Minigolf, Nordic-Walking, Radfahren, Reiten, Sauna, Schwimmen, Segeln, Shopping, Sightseeing, Spielbank, Squash, Surfen, Surfschule, Tauchen, Tennis, Wandern, Wellness, Zoo

---

### Besonderheiten der Ferienwohnung

 Barrierefrei,  Haustiere auf Anfrage,  Kindgerecht,  Nichtraucher

---

### Urlaubsideen

#### Alleinlage - Ruhe

Ländlich und malerisch inmitten von Rapsfeldern und Pferdewiesen gelegen, nur ein direkter Nachbar, der das Haus als Wochenendhaus nutzt, ein großer Garten der von hohen Hecken eingerahmt ist. [Romantische Unterkunft](#)

Alleinlage in malerischer Umgebung von Feldern umgeben; ein großer Garten mit einem kleinen Teich, gemütlichen, versteckten Sitzplätzen; in der Wohnung: ein großer Kamin und eine große Eckbadewanne, überall stehen Kerzen und alte Möbel.

---

### Verpflegung

Selbstverpflegung

---

### Aufteilung der Ferienwohnung

Personen	Zimmer
max. 4	■ 1 Wohnzimmer
	■ 2 Schlafzimmer
	■ 1 Badezimmer
	■ 1 Durchgangsesszimmer

Wohnfläche  
67 qm

---

### Ausstattung Innen

Extras  
Heizung, Kaminofen

Schlafbereich  
2 Einzelbetten, 1 Doppelbett, Bettwäsche auf Anfrage

Küche und Haushaltsgegenstände  
4-Plattenherd, Backofen, Brotmaschine, Bügelbrett, Bügeleisen, Einbauküche, Gefrierfach, Geschirrspüler, Kaffeemaschine, Kühlschrank, Mikrowelle, Toaster, Wasserkocher

**Bad und Sanitär**

Duschbad, Handtücher auf Anfrage, Vollbad, WC, Waschmaschine, Wäscheständer

**Kinder**

1 Kinderbett, Kinderhochstuhl

**Unterhaltung und Kommunikation**

Empfang deutschsprachiger TV-Programme, Fernseher, Radio, SAT-Anlage, Spielesammlung

**Zusätzlich**

diverse Bücher zum Schmökern, Fußbodenheizung im Bad

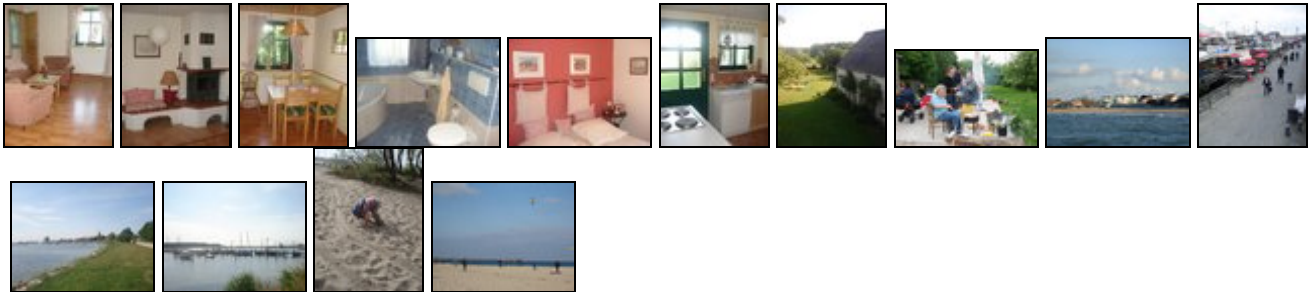
**Ausstattung Außen**

Garten, Gartenmöbel, Grill, Sandkiste, Sonnenliegen, Terrasse

**Zusätzlich**

Terrasse mit Pergola

**Bilder**



**Belegungsplan**

(letzte Aktualisierung am 25.10.2011)

frei
  belegt
  keine Angabe

Mai 2012							Juni 2012							Juli 2012							August 2012						
Mo	Di	Mi	Do	Fr	Sa	So	Mo	Di	Mi	Do	Fr	Sa	So	Mo	Di	Mi	Do	Fr	Sa	So	Mo	Di	Mi	Do	Fr	Sa	So
	1	2	3	4	5	6					1	2	3							1			1	2	3	4	5
7	8	9	10	11	12	13	4	5	6	7	8	9	10	2	3	4	5	6	7	8	6	7	8	9	10	11	12
14	15	16	17	18	19	20	11	12	13	14	15	16	17	9	10	11	12	13	14	15	13	14	15	16	17	18	19
21	22	23	24	25	26	27	18	19	20	21	22	23	24	16	17	18	19	20	21	22	20	21	22	23	24	25	26
28	29	30	31				25	26	27	28	29	30		23	24	25	26	27	28	29	27	28	29	30	31		
														30	31												

September 2012							Oktober 2012							November 2012							Dezember 2012						
Mo	Di	Mi	Do	Fr	Sa	So	Mo	Di	Mi	Do	Fr	Sa	So	Mo	Di	Mi	Do	Fr	Sa	So	Mo	Di	Mi	Do	Fr	Sa	So
					1	2	1	2	3	4	5	6	7				1	2	3	4						1	2
3	4	5	6	7	8	9	8	9	10	11	12	13	14	5	6	7	8	9	10	11	3	4	5	6	7	8	9
10	11	12	13	14	15	16	15	16	17	18	19	20	21	12	13	14	15	16	17	18	10	11	12	13	14	15	16
17	18	19	20	21	22	23	22	23	24	25	26	27	28	19	20	21	22	23	24	25	17	18	19	20	21	22	23
24	25	26	27	28	29	30	29	30	31					26	27	28	29	30			24	25	26	27	28	29	30
																					31						

Januar 2013							Februar 2013							März 2013							April 2013						
Mo	Di	Mi	Do	Fr	Sa	So	Mo	Di	Mi	Do	Fr	Sa	So	Mo	Di	Mi	Do	Fr	Sa	So	Mo	Di	Mi	Do	Fr	Sa	So
	1	2	3	4	5	6					1	2	3					1	2	3	1	2	3	4	5	6	7
7	8	9	10	11	12	13	4	5	6	7	8	9	10	4	5	6	7	8	9	10	8	9	10	11	12	13	14
14	15	16	17	18	19	20	11	12	13	14	15	16	17	11	12	13	14	15	16	17	15	16	17	18	19	20	21
21	22	23	24	25	26	27	18	19	20	21	22	23	24	18	19	20	21	22	23	24	22	23	24	25	26	27	28
28	29	30	31				25	26	27	28				25	26	27	28	29	30	31	29	30					

Mai 2013							Juni 2013							Juli 2013							August 2013						
Mo	Di	Mi	Do	Fr	Sa	So	Mo	Di	Mi	Do	Fr	Sa	So	Mo	Di	Mi	Do	Fr	Sa	So	Mo	Di	Mi	Do	Fr	Sa	So
		1	2	3	4	5						1	2	1	2	3	4	5	6	7				1	2	3	4
6	7	8	9	10	11	12	3	4	5	6	7	8	9	8	9	10	11	12	13	14	5	6	7	8	9	10	11
13	14	15	16	17	18	19	10	11	12	13	14	15	16	15	16	17	18	19	20	21	12	13	14	15	16	17	18
20	21	22	23	24	25	26	17	18	19	20	21	22	23	22	23	24	25	26	27	28	19	20	21	22	23	24	25
27	28	29	30	31			24	25	26	27	28	29	30	29	30	31					26	27	28	29	30	31	

### Anreisetag

Samstag

### Anreisemöglichkeit nach Boldenshagen

Anreise mit dem PKW von Westen ab Lübeck über A20; von Osten über A20; von Süden über A19 und ab Kreuz Rostock über A20. Ausfahrt Kröpelin, dann der Ausschilderung nach bis Kröpelin, danach Ausschilderung Richtung Rerik folgen, nach ca. 2km in "Boldenshagen" (grünes Ortsschild) erste Gelegenheit links in den Ellernweg, am Ende links in den Lindenweg, 2. Haus links.

Anreise mit der Bahn bis Rostock, dann umsteigen in RB Richtung Wismar bis Kröpelin, dort werden Sie - nach Rücksprache - abgeholt.

### Preise

Die Preise enthalten die (etwaig anfallende) Umsatzsteuer und setzen sich wie folgt zusammen aus den je nach Saison variierenden Mietkosten und den verbrauchsabhängigen Neben- und ggf. Zusatzkosten:

#### Zeitraum

07. Jan. bis 31. Mär. : 32 EUR/Nacht  
 31. Mär. bis 30. Jun. : 44 EUR/Nacht  
 30. Jun. bis 01. Sep. : 65 EUR/Nacht  
 01. Sep. bis 27. Okt. : 44 EUR/Nacht  
 27. Okt. bis 22. Dez. : 32 EUR/Nacht  
 22. Dez. bis 05. Jan. : 65 EUR/Nacht

#### Zusatz

Die Preise verstehen sich ohne Endreinigung und ohne Bettwäsche  
 Kinderbett und Kinderhochstuhl werden auf Nachfrage kostenfrei bereitgestellt  
 An- und Abreisezeit: 16.00/ 10.00 Uhr

#### Einheit

Die Preise sind gültig pro Objekt.

#### Nebenkosten

Endreinigung 30 €,  
 Bettäsche je Bett 5 €

Die vorgenannten Angaben zu den Konditionen für eine Anmietung stellen lediglich eine saisonale Preisübersicht und kein konkretes Vermietungsangebot dar. Gerne nenne ich Ihnen auf Anfrage einen Endpreis für eine von Ihnen angefragte Zeit.

## Kontakt

Ansprechpartner  
Familie Deinert / Reh

Telefon  
038292/ 820872

Mobil  
0178/1415109

Wir sprechen

 deutsch  englisch

---

Wir übernehmen keine Haftung für die Richtigkeit der Angaben. Stand: 26.05.2012

---

URL (Detailansicht): <http://www.ferienwohnungen.de/ferienwohnung/11732/>  
URL (dieser Druckansicht): <http://www.ferienwohnungen.de/ferienwohnung/11732/druckansicht/>  
URL (PDF-Datei): <http://www.ferienwohnungen.de/ferienwohnung/11732/druckansicht-11732.pdf>