



Großzügige Ferienwohnung im Landhaus auf einem Resthof mit Tieren, großem Garten mit alten Bäumen, Dorfrandlage, 4 km von der Stadt Kappeln entfernt ...



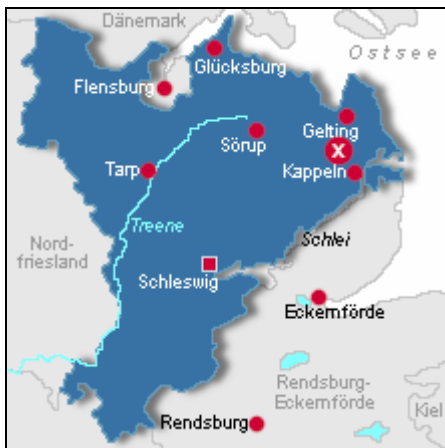
Der Garten

### Beschreibung der Ferienwohnung

Die komfortable, 80 qm große Ferienwohnung liegt im OG und ist über eine Außentreppe mit Balkon zu erreichen. Sie besteht aus zwei Schlafzimmern, einem Wohnbereich mit Küche und Bad(Dusche/WC), Flur mit Abstellmöglichkeit. E-Herd, Geschirrspüler, Waschmaschine, Elektrokleingeräte, TV, Radio, Bettwäsche und Handtücher vorhanden. Ein großer Garten lädt zum Sonnen, Lesen oder Grillen ein. Kinder sind uns willkommen! Haustiere nach Absprache. Nicht Rauchen in der Wohnung! Hausprospekt.

**Baujahr:** 1995 **Renovierung in:** 2005

### Lage von Stoltebüll



**Land**  
Deutschland

**Bundesland**  
Schleswig-Holstein

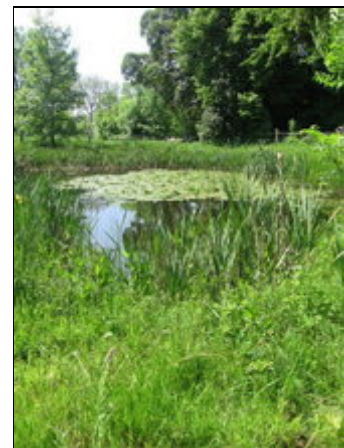
**Region**  
Flensburger Förde, Ostsee, Schlei

**Ort**  
24409 Stoltebüll

**Straße**  
Wittkiel 4

### Beschreibung der Umgebung

Flensburg, Glücksburg, Schleswig u. Eckernförde sind in 30 Automin. zu erreichen. Zu den Badestränden fahren Sie 10-15 Min. Schlösser, Herrenhäuser, Museen, Kirchen, Konzerte, Stadt u. Hafenfeste, Freizeitparks und Wellness- Bäder sorgen für Abwechslung. Radfahren, Segeln/Surfen, Wandern, Reiten, Angeln sind die beliebtesten Sportarten. Für Naturliebhaber gibt es viel zu entdecken in verschiedensten Naturschutzgebieten (z.B. Geltinger Birk) der Umgebung. Die Landschaft lädt zum Träumen ein!



Obstbaumwiese mit Teich

### Freizeitmöglichkeiten

Angeln, FKK, Fitness, Freizeitbad, Freizeitpark, Golf, Hochseeangelfahrten, Inline-Skaten, Kanufahren, Kitesurfing, Klettern, Kutschfahrten, Meerwasserschwimmbad, Minigolf, Nordic-Walking, Radfahren, Reiten, Sauna, Schwimmen, Segelbootverleih, Segeln, Segelschule, Surfen, Surfschule, Tauchschule, Tennis, Thermalbäder, Tretbootverleih, Wandern, Wasserski, Wellness, Zoo

---

## Besonderheiten der Ferienwohnung



Haustiere auf Anfrage,  Nichtraucher

---

## Urlaubsseiten

### Alleinlage - Ruhe

Resthof in Ortsrandlage ca. 150 m von der Landstraße entfernt, parkähnliche Umgebung, Entfernung zum Nachbarn 200 m, sonst von Äckern umgeben. Dennoch nur 400m zum nächsten Restaurant mit Galerie und Musikabenden. Kappeln 4 km [Romantische Unterkunft](#)

Die Ferienwohnung liegt in einem typischen Landhaus aus dem 19. Jhdt. Der Garten ist umsäumt von alten großen Bäumen und der Blick aus dem Fenster erlaubt einen weiten Blick über die Landschaft. [Sport- und Aktivurlaub](#)

Zwei Reitställe im Umkreis von 2-4 km. Fahrräder können gemietet werden für ausgedehnte, gut ausgeschild. Touren. Surfen, Paddeln, Segeln an Ostsee u. Schlei. Gr. Segelregatten z.B. Kieler Woche, Laufveranstaltungen Kappeln-Rund, Birk-Lauf, Duathlon, Damp 2000.

---

## Verpflegung

Selbstverpflegung

---

## Aufteilung der Ferienwohnung

Personen

max. 6

Wohnfläche

80 qm

Zimmer

- 1 Wohnzimmer
- 2 Schlafzimmer
- 1 Badezimmer
- 1 Flur/Abstellraum

Grundriss



## Ausstattung Innen

Extras

Fliegenschutzgitter, Heizung

Schlafbereich

2 Einzelbetten, 1 Doppelbett, Bettwäsche vorhanden

Küche und Haushaltsgegenstände

4-Zonen Cerankochfeld, Backofen, Bügelbrett, Bügeleisen, Dunstabzugshaube, Eierkocher, Einbauküche, Gefrierfach (40 ltr.), Geschirrspüler, Kaffeemaschine, Kühlschrank, Mikrowelle, Staubsauger, Toaster, Wasserkocher

Bad und Sanitär

Duschbad, Föhn, Handtücher vorhanden, WC, Waschmaschine, Wäscheständer

Kinder

1 Kinderbett

Unterhaltung und Kommunikation

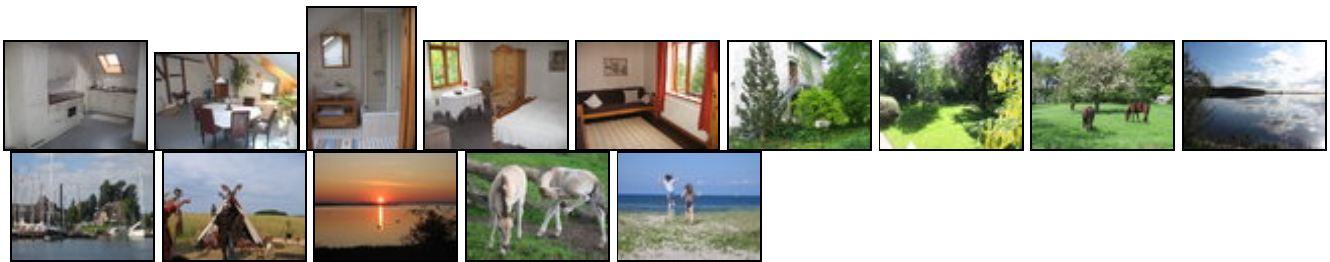
DVD-Player, Fernseher, Kassettenrekorder, Radio, SAT-Anlage, Spielesammlung, W-LAN

---

## Ausstattung Außen

Balkon, Fahrradschuppen, Fahrräder, Garagenstellplatz für Motorräder, Garten, Gartenmöbel, Gartenteich, Grill, Liegen, PKW-Stellplatz, Sonnenliegen, Strandkorb

## Bilder



## Belegungsplan

(letzte Aktualisierung am 20.05.2012)

frei
  belegt
  keine Angabe

Mai 2012							Juni 2012							Juli 2012							August 2012							
Mo	Di	Mi	Do	Fr	Sa	So	Mo	Di	Mi	Do	Fr	Sa	So	Mo	Di	Mi	Do	Fr	Sa	So	Mo	Di	Mi	Do	Fr	Sa	So	
	1	2	3	4	5	6					1	2	3								1			1	2	3	4	5
7	8	9	10	11	12	13	4	5	6	7	8	9	10	2	3	4	5	6	7	8	6	7	8	9	10	11	12	
14	15	16	17	18	19	20	11	12	13	14	15	16	17	9	10	11	12	13	14	15	13	14	15	16	17	18	19	
21	22	23	24	25	26	27	18	19	20	21	22	23	24	16	17	18	19	20	21	22	20	21	22	23	24	25	26	
28	29	30	31				25	26	27	28	29	30		23	24	25	26	27	28	29	27	28	29	30	31			
														30	31													

September 2012							Oktober 2012							November 2012							Dezember 2012						
Mo	Di	Mi	Do	Fr	Sa	So	Mo	Di	Mi	Do	Fr	Sa	So	Mo	Di	Mi	Do	Fr	Sa	So	Mo	Di	Mi	Do	Fr	Sa	So
					1	2	1	2	3	4	5	6	7				1	2	3	4						1	2
3	4	5	6	7	8	9	8	9	10	11	12	13	14	5	6	7	8	9	10	11	3	4	5	6	7	8	9
10	11	12	13	14	15	16	15	16	17	18	19	20	21	12	13	14	15	16	17	18	10	11	12	13	14	15	16
17	18	19	20	21	22	23	22	23	24	25	26	27	28	19	20	21	22	23	24	25	17	18	19	20	21	22	23
24	25	26	27	28	29	30	29	30	31				26	27	28	29	30			24	25	26	27	28	29	30	
																				31							

Januar 2013							Februar 2013							März 2013							April 2013						
Mo	Di	Mi	Do	Fr	Sa	So	Mo	Di	Mi	Do	Fr	Sa	So	Mo	Di	Mi	Do	Fr	Sa	So	Mo	Di	Mi	Do	Fr	Sa	So
	1	2	3	4	5	6					1	2	3					1	2	3	1	2	3	4	5	6	7
7	8	9	10	11	12	13	4	5	6	7	8	9	10	4	5	6	7	8	9	10	8	9	10	11	12	13	14
14	15	16	17	18	19	20	11	12	13	14	15	16	17	11	12	13	14	15	16	17	15	16	17	18	19	20	21
21	22	23	24	25	26	27	18	19	20	21	22	23	24	18	19	20	21	22	23	24	22	23	24	25	26	27	28
28	29	30	31				25	26	27	28				25	26	27	28	29	30	31	29	30					

Mai 2013							Juni 2013							Juli 2013							August 2013						
Mo	Di	Mi	Do	Fr	Sa	So	Mo	Di	Mi	Do	Fr	Sa	So	Mo	Di	Mi	Do	Fr	Sa	So	Mo	Di	Mi	Do	Fr	Sa	So
		1	2	3	4	5						1	2	1	2	3	4	5	6	7				1	2	3	4
6	7	8	9	10	11	12	3	4	5	6	7	8	9	8	9	10	11	12	13	14	5	6	7	8	9	10	11
13	14	15	16	17	18	19	10	11	12	13	14	15	16	15	16	17	18	19	20	21	12	13	14	15	16	17	18
20	21	22	23	24	25	26	17	18	19	20	21	22	23	22	23	24	25	26	27	28	19	20	21	22	23	24	25
27	28	29	30	31			24	25	26	27	28	29	30	29	30	31					26	27	28	29	30	31	

---

## Anreisetag

nach Absprache

## Anreisemöglichkeit nach Stoltebüll

Mit dem Auto erreichen Sie uns über die A7 Hamburg-Flensburg, 1. Abfahrt hi. Nord-Ostseekanal B203 Ri. Eckernförde nach Kappeln, dann B199 bis Gewerbegebiet Mehlby, dort Ri. Sterup bis zur Ortschaft Wittkiel. Oder Autobahnabfahrt Schleswig/Schuby über die B201 Ri. Kappeln. Ca.5 km hinter Süderbrarup links abbiegen, durch Rabenkirchen bis nach Oersberg, dort rechts Ri. Kappeln. Nach 3km scharfe Rechtskurve, re. ab Ri. Wittkielhof, nach 150 m li. Tierarzt/Ferienwohnung Vierling

---

## Preise

Die Preise enthalten die (etwaig anfallende) Umsatzsteuer und setzen sich wie folgt zusammen aus den je nach Saison variierenden Mietkosten und den verbrauchsabhängigen Neben- und ggf. Zusatzkosten:

### Zeitraum

19. Jun. bis 29. Aug.: 45 EUR/Tag

### Einheit

Die Preise sind gültig für 2 Personen.

### Nebenkosten

Einmalige Reinigungsgebühr 35 €.

### Zusatz

Der Mietpreis in der Hauptsaison beträgt für 2 Pers. 45 €/Nacht. Für jede weitere Person kommen 5 € hinzu.

In der Nebensaison kostet die Wohnung für 2 Pers. 40 €/Nacht, jede weitere Person 5 €.

Haustiere kosten 15 €/Woche.

Die vorgenannten Angaben zu den Konditionen für eine Anmietung stellen lediglich eine saisonale Preisübersicht und kein konkretes Vermietungsangebot dar. Gerne nenne ich Ihnen auf Anfrage einen Endpreis für eine von Ihnen angefragte Zeit.

---

## Kontakt

### Ansprechpartnerin

Frau Gisela Vierling

### Telefon

04642-1422

### Telefax

04642-1494

### Mobil

0162-3166223

### Wir sprechen

 deutsch  englisch

---

Wir übernehmen keine Haftung für die Richtigkeit der Angaben. Stand: 26.05.2012

---

URL (Detailansicht): <http://www.ferienwohnungen.de/ferienwohnung/11560/>  
URL (dieser Druckansicht): <http://www.ferienwohnungen.de/ferienwohnung/11560/druckansicht/>  
URL (PDF-Datei): <http://www.ferienwohnungen.de/ferienwohnung/11560/druckansicht-11560.pdf>