



Luxus 1-Zimmer-Ferienwohnung (max 2 Erw + Kind.) in Villa, Pool 11x5,5m. Ruhig gelegen mit herrlichem Panoramablick.Im Hinterland Nizza/Cannes (15km)



Beschreibung der Ferienwohnung

Apartment (70 m²) mit Wohn/Ess-Teil, Schlafecke mit breitem Doppelbett, Sitzecke (TV, Radio mit deutschen Sendern) mit Schlafcouch. Gut ausgestattete provenzalische Küche (Spül- und Waschmaschine, Mikrowelle). Internet mit WiFi. Privaterrasse mit Gartenmöbeln. Großes Schwimmbad mit Terrassen und Liegewiesen. Sehr gemütlicher Garten (5.500qm) mit zahlreichen provenzalischen Pflanzen. Traumhaft schöne Aussicht von draußen wie von drinnen.

Baujahr: 2001

Lage von Chateauneuf-Grasse



Land

Frankreich

Urlandsland

Provence

Region

Côte d'Azur

Ort

06740 Chateauneuf-Grasse

Straße

Chemin des Colles 787/2

Beschreibung der Umgebung

Ruhige, reizvolle Villengegend mit großen Gärten. Mehrere Supermärkte, zahlreiche Geschäfte und gute Restaurants in direkter Umgebung (2 km). Châteauneuf selbst ist ein schönes altes Dorf auf einem Hügel, abseits der Touristenströme. Nur 15 Minuten zum Meer (Cannes, Antibes), 25 Minuten bis Nizza. Viele interessante Museen ganz in der Nähe. Auch Ausflugsmöglichkeiten ins malerische Hinterland.



Privateintritt mit parkplatz

Freizeitmöglichkeiten

Bootstouren, Casino, Fitness, Golf, Minigolf, Motorbootverleih, Mountainbiken, Radfahren, Rafting, Reiten, Schwimmen, Segelbootverleih, Segelfliegen, Segeln, Shopping, Sightseeing, Surfen, Tennis, Ultralightfliegen, Wandern

Besonderheiten der Ferienwohnung

 Haustiere nicht gestattet,  Kindgerecht

Urlaubsideen

Alleinlage - Ruhe

Absolute Ruhe in echter Alleinlage. Entfernt von Straße. Aber alle Geschäfte innerhalb von 2 km. [Golfurlaub](#)

6 bis 7 Golfplätze in direkter Umgebung, GOLF DE LA GRANDE BASTIDE (OPIO): 1 km GOLF DE OPIO-VALBONNE (VALBONNE): 3 KM und viele andere! [Luxusobjekt](#)

Luxus Studio-Apartment mit hochwertiger Ausstattung in großer Villa in sehr residentieller Umgebung. [Unterkunft mit eigenem Pool](#)

StudiApartment sofort an schönen Pool (11 x 5,5 m)

Verpflegung

Selbstverpflegung

Aufteilung der Ferienwohnung

Personen

max. 4

Zimmer

■ 1 Wohnzimmer

■ 1 Badezimmer

Grundriss



Wohnfläche

70 qm

Ausstattung Innen

Extras

Fliegenschutzgitter, Heizung, Swimming-Pool

Schlafbereich

1 Doppelbett, Bettwäsche auf Anfrage, Schlafsofa

Küche und Haushaltsgegenstände

4-Zonen Cerankochfeld, Bügeleisen, Einbauküche, Gefrierfach (40 ltr.), Geschirrspüler, Kaffeemaschine, Kühlschrank, Mikrowelle, Mixer, Staubsauger, Toaster, Wasserkocher

Bad und Sanitär

Duschbad, Föhn, Handtücher auf Anfrage, WC, Waschmaschine, Wäscheständer

Kinder

2 Kinderbetten, Kinderhochstuhl, Steckdosensicherungen

Unterhaltung und Kommunikation

Empfang deutschsprachiger TV-Programme, Fernseher, Internetzugang (DSL), Radio, SAT-Anlage, Spielesammlung, Tischtennis

Zusätzlich

Drahtlosen Internetzugang mit WiFi. Laptop mitbringen.

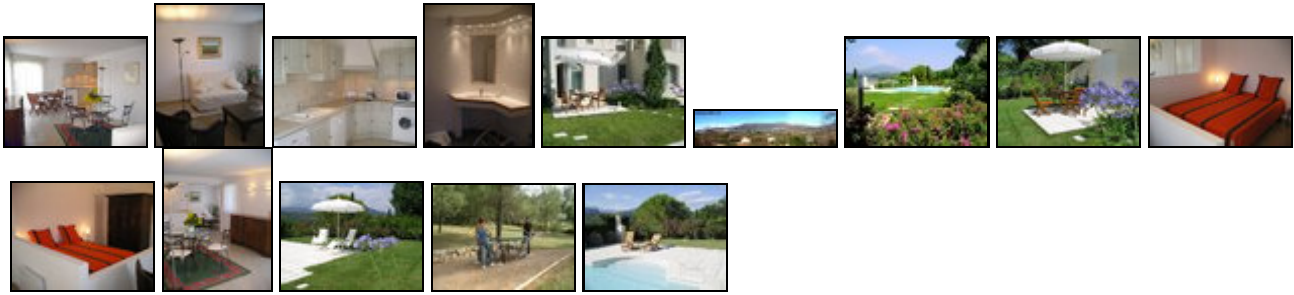
Ausstattung Außen

Außendusche, Carport, Garten, Grill, Sonnenliegen, Swimming Pool, Terrasse, Tischtennis

Zusätzlich

KEINE HAUSTIERE

Bilder



Belegungsplan

(letzte Aktualisierung am 11.03.2012)

frei
 belegt
 keine Angabe

Mai 2012							Juni 2012							Juli 2012							August 2012						
Mo	Di	Mi	Do	Fr	Sa	So	Mo	Di	Mi	Do	Fr	Sa	So	Mo	Di	Mi	Do	Fr	Sa	So	Mo	Di	Mi	Do	Fr	Sa	So
	1	2	3	4	5	6					1	2	3							1			1	2	3	4	5
7	8	9	10	11	12	13	4	5	6	7	8	9	10	2	3	4	5	6	7	8	6	7	8	9	10	11	12
14	15	16	17	18	19	20	11	12	13	14	15	16	17	9	10	11	12	13	14	15	13	14	15	16	17	18	19
21	22	23	24	25	26	27	18	19	20	21	22	23	24	16	17	18	19	20	21	22	20	21	22	23	24	25	26
28	29	30	31				25	26	27	28	29	30		23	24	25	26	27	28	29	27	28	29	30	31		
														30	31												

September 2012							Oktober 2012							November 2012							Dezember 2012						
Mo	Di	Mi	Do	Fr	Sa	So	Mo	Di	Mi	Do	Fr	Sa	So	Mo	Di	Mi	Do	Fr	Sa	So	Mo	Di	Mi	Do	Fr	Sa	So
					1	2	1	2	3	4	5	6	7				1	2	3	4						1	2
3	4	5	6	7	8	9	8	9	10	11	12	13	14	5	6	7	8	9	10	11	3	4	5	6	7	8	9
10	11	12	13	14	15	16	15	16	17	18	19	20	21	12	13	14	15	16	17	18	10	11	12	13	14	15	16
17	18	19	20	21	22	23	22	23	24	25	26	27	28	19	20	21	22	23	24	25	17	18	19	20	21	22	23
24	25	26	27	28	29	30	29	30	31					26	27	28	29	30			24	25	26	27	28	29	30
																					31						

Januar 2013							Februar 2013							März 2013							April 2013						
Mo	Di	Mi	Do	Fr	Sa	So	Mo	Di	Mi	Do	Fr	Sa	So	Mo	Di	Mi	Do	Fr	Sa	So	Mo	Di	Mi	Do	Fr	Sa	So
	1	2	3	4	5	6					1	2	3					1	2	3	1	2	3	4	5	6	7
7	8	9	10	11	12	13	4	5	6	7	8	9	10	4	5	6	7	8	9	10	8	9	10	11	12	13	14
14	15	16	17	18	19	20	11	12	13	14	15	16	17	11	12	13	14	15	16	17	15	16	17	18	19	20	21
21	22	23	24	25	26	27	18	19	20	21	22	23	24	18	19	20	21	22	23	24	22	23	24	25	26	27	28
28	29	30	31				25	26	27	28				25	26	27	28	29	30	31	29	30					

Mai 2013							Juni 2013							Juli 2013							August 2013						
Mo	Di	Mi	Do	Fr	Sa	So	Mo	Di	Mi	Do	Fr	Sa	So	Mo	Di	Mi	Do	Fr	Sa	So	Mo	Di	Mi	Do	Fr	Sa	So
		1	2	3	4	5						1	2	1	2	3	4	5	6	7				1	2	3	4
6	7	8	9	10	11	12	3	4	5	6	7	8	9	8	9	10	11	12	13	14	5	6	7	8	9	10	11
13	14	15	16	17	18	19	10	11	12	13	14	15	16	15	16	17	18	19	20	21	12	13	14	15	16	17	18
20	21	22	23	24	25	26	17	18	19	20	21	22	23	22	23	24	25	26	27	28	19	20	21	22	23	24	25

27	28	29	30	31			24	25	26	27	28	29	30	29	30	31				26	27	28	29	30	31	

Anreisetag

Samstag

Anreisemöglichkeit nach Chateauf-Grasse

Autobahn Nizza-Marseille (A8), über Ausfahrt 42 Richtung Valbonne

Preise

Die Preise enthalten die (etwaig anfallende) Umsatzsteuer und setzen sich wie folgt zusammen aus den je nach Saison variierenden Mietkosten und den verbrauchsabhängigen Neben- und ggf. Zusatzkosten:

Zeitraum

31. Mär. bis 27. Apr. : 600 EUR/Woche
 28. Apr. bis 25. Mai. : 670 EUR/Woche
 09. Jun. bis 06. Jul. : 970 EUR/Woche
 26. Mai. bis 08. Jun. : 720 EUR/Woche
 09. Jun. bis 06. Jul. : 835 EUR/Woche
 07. Jul. bis 24. Aug. : 970 EUR/Woche
 25. Aug. bis 08. Sep. : 670 EUR/Woche
 09. Sep. bis 30. Sep. : 600 EUR/Woche

Zusatz

Preise sind immer ALL INCLUSIVE
 Endreinigung: Selbst aus zu führen. Eventuell via unsere Putzfrau (65€).
 Bade-, Küchen- & Bett Wäsche: Selbst mit zu bringen oder eventuell zu mieten (25€/Person/Woche)
 Garantie: 350 €
 2 WOCHE (ODER MEHR)= -10%
 LANGZEITMIETPERIODEN IM WINTER: Anfragen bitte

Einheit

Die Preise sind gültig bis 2 Personen.

Nebenkosten

Keine

Die vorgenannten Angaben zu den Konditionen für eine Anmietung stellen lediglich eine saisonale Preisübersicht und kein konkretes Vermietungsangebot dar. Gerne nenne ich Ihnen auf Anfrage einen Endpreis für eine von Ihnen angefragte Zeit.

Kontakt

Ansprechpartner

Herr Gerrits

Telefon

003233840074

Mobil

0032475531165

Wir sprechen

 deutsch  englisch  französisch

 niederländisch

Wir übernehmen keine Haftung für die Richtigkeit der Angaben. Stand: 26.05.2012

URL (Detailansicht): <http://www.ferienwohnungen.de/ferienwohnung/11506/>
 URL (dieser Druckansicht): <http://www.ferienwohnungen.de/ferienwohnung/11506/druckansicht/>
 URL (PDF-Datei): <http://www.ferienwohnungen.de/ferienwohnung/11506/druckansicht-11506.pdf>