



Neue, komfortable Ferienwohnungen; ruhige, sonnige Lage mit herrl. Panoramablick, kinderfreundlich mit Spielwiese, - Erholung und Entspannung pur!



Beschreibung der Ferienwohnung

Grüßgott!! Unser Hof auf 1000m Seehöhe liegt im bildhübschen Wipptal in Valgenäun. Von Wiesen und Wäldern umgeben befinden Sie sich bei uns in einer ruhigen, sehr sonnigen Lage, mit traumhaftem Ausblick auf die umliegende Landschaft und Bergwelt. Für Ihre Kinder und Sie gibt es genügend Platz ums Haus zum Spielen und Entspannen. Gerne zeigen wir Ihnen unsere Tiere. Unsere Ferienwohnungen für 1-5 Personen sind komplett ausgestattet, jede mit Balkon, die Möbel in massivem Holz. (Ortskern: 1,5km)

Baujahr: 2006

Neues Wohnhaus mit Ferienwohnungen

Lage von Freienfeld



Land
Italien

Urlaubsland
Trentino-Südtirol

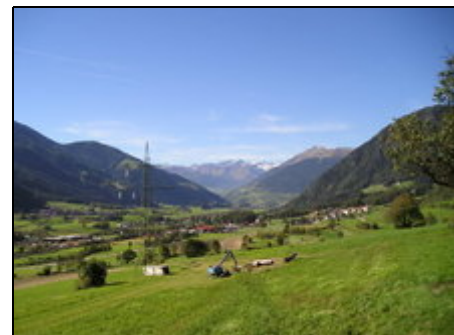
Region
Südtirol

Ort
39040 Freienfeld

Straße
Valgenäun 27

Beschreibung der Umgebung

Unser Hof ist ein idealer Ausgangspunkt für kleinere und größere Wanderungen und Radtouren im Tal oder in den Bergen. In 5 Autominuten erreichen Sie die kleine Stadt Sterzing mit ihrem mittelalterlichen Flair. Die 1. Stadt südlich des Brenners ist wie eine kleine Perle inmitten der Bergwelt der Stubaier und Zillertaler Alpen. Bergsteiger und Naturfreunde werden begeistert sein, denn von den Seitentälern Ratschings, Ridnaun, Pfisch und Pflersch aus können unzählige Touren unternommen werden.



Aussicht vom Haus nach Nordwest

Freizeitmöglichkeiten

Angeln, Bowling, Fitness, Freizeitbad, Freizeitpark, Golf, Kegeln, Klettern, Kutschfahrten, Minigolf, Mountainbiken, Nordic-Walking, Radfahren, Rafting, Reiten, Rodeln, Sauna, Schlittschuhlaufen, Schneeschuhwandern, Schwimmen, Shopping, Sightseeing, Ski-Langlauf, Snowboarden, Tennis, Wandern

Besonderheiten der Ferienwohnung

 Skiunterkunft,  Haustiere auf Anfrage,  Kindgerecht,  Nichtraucher

Urlaubsideen

Alleinlage - Ruhe

Unterkunft in Alleinlage umgeben von Wiesen, nächster Nachbar in 100 m, zu Fuß in 5min auf Waldwanderweg, Ort Valgenäun ist ein Weiler mit 50 Einwohnern, die meisten davon Kleinbauern, Gartenanlage [Langzeitvermieter](#)

Unterkunft ist bis zu max.3 Monate buchbar, Preisreduzierung bis zu 50% bei Langzeitbuchern, sehr viele Aktivitäten in Umgebung möglich (wandern, Radfahren, Sightseeing, Fischen, Rafting, Ski, rodeln. [Seniorenfreundliche Unterkunft](#)

Einfache Wanderungen auch für Senioren vom Haus aus möglich, zweitgrößter Wallfahrtsort Südtirols zu Fuß erreichbar, Hol- und Bringerdienst vom Bahnhof, Busbahnhof möglich, ruhiges kleines Ferienhaus, [Skiunterkunft](#)

Skigebiet Rosskopf in 5 min, Skigebiete Ladurns und Ratschings in 20min zu erreichen, in 20min bei Langlaufloipen in Ridnaun od Pfitsch, Wintersportgeräte können eingestellt werden, Gratis Skibuskart [Sport- und Aktivurlaub](#)

Vom Haus können zahlreiche Wanderungen und Touren (auch mit Rennrad oder Mountainbike) gestartet werden, auf Anfrage geführte Radtouren, 3 Skigebiete in max. 20 min, Kanu- und Rafting nach 1km [Unterkunft in den Bergen](#)

Unterkunft auf 1000 m ü. NN, Panoramablick auf Alpen, vom Haus direkt Wanderungen und Bergtouren möglich, Start hochalpiner Bergtouren am Alpenhauptkamm in max 25 min mit Auto, im Winter Skitouren [Urlaub/Ferien auf dem Bauernhof](#)

Urlaub auf dem Bauernhof mit Milchkuhhaltung, Tiere: Kühe, Kälber, Hühner, Katzen; Mithilfe möglich; Hofführungen; Kinderbetreuung nach Absprache; täglich frische Milch, Eier, Gemüse;

Verpflegung

Brötchendienst, Selbstverpflegung

Aufteilung der Ferienwohnung

Personen	Zimmer
max. 5	<input type="checkbox"/> 1 Schlafzimmer
	<input type="checkbox"/> 1 Badezimmer
	<input type="checkbox"/> 1 Wohnküche
	<input type="checkbox"/> 1 Abstellraum auf dem Hof

Wohnfläche
39 qm

Ausstattung Innen

Extras
Fußbodenheizung

Schlafbereich
1 Einzelbett, 2 Doppelbetten, Bettwäsche vorhanden, Schlafsofa

Küche und Haushaltsgegenstände
4-Zonen Cerankochfeld, Backofen, Dunstabzugshaube, Einbauküche, Gefrierfach, Kaffeemaschine, Kühlschrank, Staubsauger

Bad und Sanitär
Bidet, Duschbad, Handtücher vorhanden, WC

Kinder
1 Kinderbett, Kinderhochstuhl

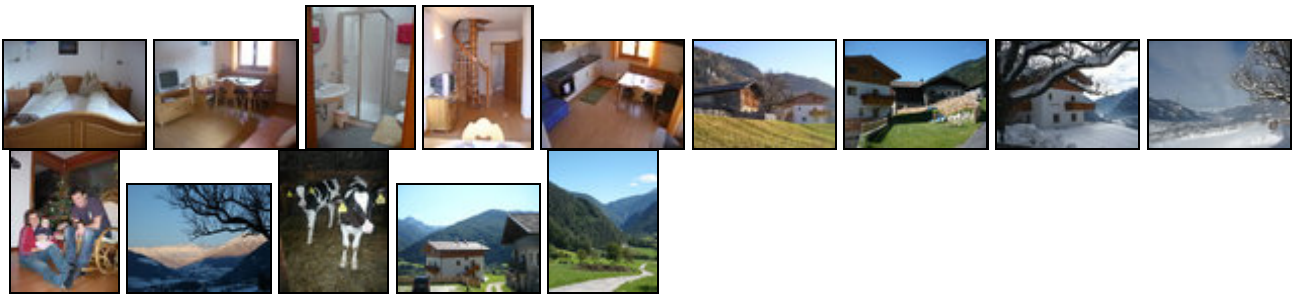
Ausstattung Außen

Balkon, Garten, Gartenmöbel, Grill, PKW-Stellplatz, Sandkiste, Sonnenliegen

Zusätzlich


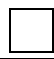
Terrasse, Spielwiese

Bilder



Belegungsplan

(letzte Aktualisierung am 01.05.2012)

 frei  belegt  keine Angabe

Mai 2012							Juni 2012							Juli 2012							August 2012						
Mo	Di	Mi	Do	Fr	Sa	So	Mo	Di	Mi	Do	Fr	Sa	So	Mo	Di	Mi	Do	Fr	Sa	So	Mo	Di	Mi	Do	Fr	Sa	So
	1	2	3	4	5	6					1	2	3							1			1	2	3	4	5
7	8	9	10	11	12	13	4	5	6	7	8	9	10	2	3	4	5	6	7	8	6	7	8	9	10	11	12
14	15	16	17	18	19	20	11	12	13	14	15	16	17	9	10	11	12	13	14	15	13	14	15	16	17	18	19
21	22	23	24	25	26	27	18	19	20	21	22	23	24	16	17	18	19	20	21	22	20	21	22	23	24	25	26
28	29	30	31				25	26	27	28	29	30		23	24	25	26	27	28	29	27	28	29	30	31		
														30	31												

September 2012							Oktober 2012							November 2012							Dezember 2012						
Mo	Di	Mi	Do	Fr	Sa	So	Mo	Di	Mi	Do	Fr	Sa	So	Mo	Di	Mi	Do	Fr	Sa	So	Mo	Di	Mi	Do	Fr	Sa	So
					1	2	1	2	3	4	5	6	7				1	2	3	4						1	2
3	4	5	6	7	8	9	8	9	10	11	12	13	14	5	6	7	8	9	10	11	3	4	5	6	7	8	9
10	11	12	13	14	15	16	15	16	17	18	19	20	21	12	13	14	15	16	17	18	10	11	12	13	14	15	16
17	18	19	20	21	22	23	22	23	24	25	26	27	28	19	20	21	22	23	24	25	17	18	19	20	21	22	23
24	25	26	27	28	29	30	29	30	31					26	27	28	29	30			24	25	26	27	28	29	30
																					31						

Januar 2013							Februar 2013							März 2013							April 2013						
Mo	Di	Mi	Do	Fr	Sa	So	Mo	Di	Mi	Do	Fr	Sa	So	Mo	Di	Mi	Do	Fr	Sa	So	Mo	Di	Mi	Do	Fr	Sa	So
	1	2	3	4	5	6					1	2	3					1	2	3	1	2	3	4	5	6	7
7	8	9	10	11	12	13	4	5	6	7	8	9	10	4	5	6	7	8	9	10	8	9	10	11	12	13	14
14	15	16	17	18	19	20	11	12	13	14	15	16	17	11	12	13	14	15	16	17	15	16	17	18	19	20	21
21	22	23	24	25	26	27	18	19	20	21	22	23	24	18	19	20	21	22	23	24	22	23	24	25	26	27	28
28	29	30	31				25	26	27	28				25	26	27	28	29	30	31	29	30					

Mai 2013							Juni 2013							Juli 2013							August 2013						
Mo	Di	Mi	Do	Fr	Sa	So	Mo	Di	Mi	Do	Fr	Sa	So	Mo	Di	Mi	Do	Fr	Sa	So	Mo	Di	Mi	Do	Fr	Sa	So
		1	2	3	4	5						1	2	1	2	3	4	5	6	7				1	2	3	4
6	7	8	9	10	11	12	3	4	5	6	7	8	9	8	9	10	11	12	13	14	5	6	7	8	9	10	11
13	14	15	16	17	18	19	10	11	12	13	14	15	16	15	16	17	18	19	20	21	12	13	14	15	16	17	18
20	21	22	23	24	25	26	17	18	19	20	21	22	23	22	23	24	25	26	27	28	19	20	21	22	23	24	25
27	28	29	30	31			24	25	26	27	28	29	30	29	30	31					26	27	28	29	30	31	

Anreisetag

nach Absprache

Anreisemöglichkeit nach Freienfeld

Verlassen Sie die Autobahn A22 bei der Ausfahrt Sterzing
 Biegen Sie beim Kreisverkehr gleich nach der Ausfahrt rechts ab (Richtung Brenner)
 Nach ca. 100m biegen Sie wieder rechts ab (Richtung Brixen)
 Nach 5km passieren Sie die Ortschaft Freienfeld,
 Ca. 500m nach Verlassen des Ortes Freienfeld, biegen Sie links nach Valgenäun ab
 Eine Straße führt steil ansteigend zum Weiler, gleich rechterhand sehen Sie unseren Hof.
 Bahn:
 Bahnhof Freienfeld oder Sterzing, wir holen Sie dort gerne ab

Preise

Die Preise enthalten die (etwaig anfallende) Umsatzsteuer und setzen sich wie folgt zusammen aus den je nach Saison variierenden Mietkosten und den verbrauchsabhängigen Neben- und ggf. Zusatzkosten:

Zeitraum

10. Jan. bis 14. Feb. : 44 EUR/Tag
 15. Feb. bis 03. Mai. : 48 EUR/Tag
 04. Mai. bis 30. Jun. : 44 EUR/Tag
 01. Jul. bis 31. Jul. : 48 EUR/Tag
 01. Aug. bis 31. Aug. : 59 EUR/Tag
 01. Sep. bis 30. Sep. : 48 EUR/Tag
 01. Okt. bis 30. Nov. : 44 EUR/Tag
 01. Dez. bis 19. Dez. : 48 EUR/Tag
 20. Dez. bis 10. Jan. : 59 EUR/Tag

Zusatz

Die Preise gelten je Tag und je Ferienwohnung für 2 Personen bei einem Aufenthalt von mindestens 5 Nächten.
 Kinder bis zu 3 Jahren gehen frei.
 Kinder ab 3 bis 12 Jahren erhalten 25% Preisermäßigung.
 Langaufenthalte: 2 Wochen -5%; 3 Wochen -15%
 Anreise ab 14.00 Uhr möglich
 Abreise bis 10.00 Uhr

Einheit

Die Preise sind gültig für 2 Personen.

Nebenkosten

Für jede weitere Person gilt 10,00€ Aufpreis.
 Bei einem Aufenthalt von weniger als 4 Nächten berechnen wir einen Zuschlag von 15%.
 Haustiere sind erlaubt, wir berechnen einen einmaligen Zuschlag von 15,00€.

Die vorgenannten Angaben zu den Konditionen für eine Anmietung stellen lediglich eine saisonale Preisübersicht und kein konkretes Vermietungsangebot dar. Gerne nenne ich Ihnen auf Anfrage einen Endpreis für eine von Ihnen angefragte Zeit.

Kontakt

Firma
 Jagerhof

Ansprechpartner

Familie Bacher Josef / Annemarie

Telefon

0039 472 647481




Telefax

0039 472 647481

Mobil

0039 349 0738319

Wir sprechen

 deutsch  englisch  italienisch

Wir übernehmen keine Haftung für die Richtigkeit der Angaben. Stand: 26.05.2012

URL (Detailansicht): <http://www.ferienwohnungen.de/ferienwohnung/11242/>
URL (dieser Druckansicht): <http://www.ferienwohnungen.de/ferienwohnung/11242/druckansicht/>
URL (PDF-Datei): <http://www.ferienwohnungen.de/ferienwohnung/11242/druckansicht-11242.pdf>