



Kleine Ferienappartement-Anlage mit 3 Sternen in Les Arcs sur Argens, zentral in d.Provence gelegen! Beheizter Pool Ostern b Oktober! Tennis/Boules



Appartement LE CHENE 1.Etage

### Beschreibung der Ferienwohnung

Anlage mit eigenem Tennisplatz,beheiztem Aussenpool(6x13m),Bouleplatz,Tischtennisplatte,Tra Barbecue,Kinderspielplatz-all dies in einem 8000 m<sup>2</sup> grossen Park.Ihr Appartement LE CHENE4-6Pers) ist 65m<sup>2</sup> gross. Es hat 2 Schlafzimmer(Bett 1,60x2,00/2x0,80x1,90), eine grosse unabhängige Kueche,WC,Bad mit Dusche, Wohn- und Esszimmer mit Klappsfa (1,60x2,00) mit allen deutschen Fernsehprogrammen, WIFI gratis.Grosser Balkon im 1/2Schatten!Eine Wohnung, in der Sie sich sofort wie zu Hause fuehlen werden

**Baujahr:** 1980 **Renovierung in:** 2007

### Lage von Les Arcs



**Land**  
Frankreich

**Urlandsland**  
Provence

**Region**  
Var

**Ort**  
83460 Les Arcs

**Straße**  
1688 route des Croisières

### Beschreibung der Umgebung

Nur 8 Minuten von der Autobahnausfahrt entfernt sind Sie in 1 Stunde in Nizza, Cannes, Aix en Provence, Marseille oder Monaco! Saint Tropez und die anderen wunderschönen Orte des Golfe de St Tropez befinden sich 30 Minuten Autofahrt von hier, das Meer ist ebenfalls maximal 30 Minuten entfernt. In den Gorges du Verdon sind Sie in 45 Minuten, auch die kleinen Doerfer wie Fayence liegen 30 Minuten von hier entfernt! Lorgues finden Sie in 10 km - was wollen Sie mehr? Zentraler geht es garnicht!



Privater Tennisplatz

### Freizeitmöglichkeiten

Angeln, Bootstouren, Bowling, Canyoning, Drachenfliegen, Fallschirmspringen, Fitness, Freizeitbad, Freizeitpark, Golf, Inline-Skaten, Jet-Ski, Kanufahren, Kegeln, Kitesurfing, Klettern, Meerwasserschwimmbad, Minigolf, Motorbootverleih, Mountainbiken, Nordic-Walking, Paragleiten, Radfahren, Rafting, Reiten, Schwimmen,





Segelbootverleih, Segelfliegen, Segeln, Segelschule, Shopping, Sightseeing, Spielbank, Squash, Surfschule, Tauchen, Tauchschule, Tennis, Tretbootverleih, Wandern, Wasserski, Weinproben, Wellness, Zoo

#### Zusätzlich

privater Tennisplatz vor Ort! Beheizter Aussenpool ab Ostern bis Oktober ab 2008

---

### Besonderheiten der Ferienwohnung

 Allergikergerecht,  Haustiere nicht gestattet,  Kindgerecht,  Nichtraucher

---

### Verpflegung

Brötchendienst, Selbstverpflegung

---

### Aufteilung der Ferienwohnung

Personen

max. 6

Wohnfläche

65 qm

Zimmer

- 1 Wohnzimmer
- 2 Schlafzimmer
- 1 Badezimmer
- 1 Gäste-WC
- 1 Kueche

Grundriss



---

### Ausstattung Innen

Extras

Fliegenschutzgitter, Heizung, Swimming-Pool

Schlafbereich

2 Einzelbetten, 2 Doppelbetten, Bettwäsche auf Anfrage, Schlafsofa

Küche und Haushaltsgegenstände

4 Gas-Kochstellen, Backofen, Dunstabzugshaube, Einbauküche, Gefrierfach, Gefrierfach (40 ltr.), Geschirrspüler, Kaffeemaschine, Kühlschrank, Mikrowelle, Mixer, Toaster, Wasserkocher

Bad und Sanitär

Duschbad, Föhn, Handtücher auf Anfrage, WC, Wäscheständer

Kinder

Kinderhochstuhl, Steckdosensicherungen, Wickelauflage

Unterhaltung und Kommunikation

Dart, Empfang deutschsprachiger TV-Programme, Fernseher, SAT-Anlage, Spielesammlung, Tischtennis, W-LAN

---

### Ausstattung Außen

Außendusche, Balkon, Garten, Gartenmöbel, Grill, Liegen, PKW-Stellplatz, Sandkiste, Sonnenliegen, Spielplatz, Swimming Pool, Tennisplatz, Terrasse, Tischtennis

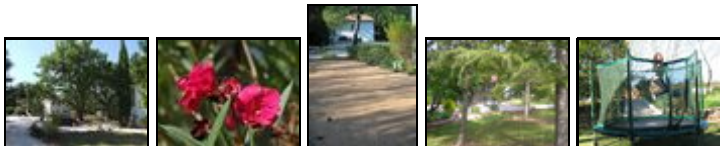
Zusätzlich

Beheizter Aussenpool - Trampolin

---

### Bilder





## Belegungsplan

(letzte Aktualisierung am 01.05.2012)

frei
  belegt
  keine Angabe

Mai 2012							Juni 2012							Juli 2012							August 2012											
Mo	Di	Mi	Do	Fr	Sa	So	Mo	Di	Mi	Do	Fr	Sa	So	Mo	Di	Mi	Do	Fr	Sa	So	Mo	Di	Mi	Do	Fr	Sa	So					
	1	2	3	4	5	6					1	2	3												1			1	2	3	4	5
7	8	9	10	11	12	13	4	5	6	7	8	9	10	2	3	4	5	6	7	8	6	7	8	9	10	11	12					
14	15	16	17	18	19	20	11	12	13	14	15	16	17	9	10	11	12	13	14	15	13	14	15	16	17	18	19					
21	22	23	24	25	26	27	18	19	20	21	22	23	24	16	17	18	19	20	21	22	20	21	22	23	24	25	26					
28	29	30	31				25	26	27	28	29	30		23	24	25	26	27	28	29	27	28	29	30	31							
														30	31																	

September 2012							Oktober 2012							November 2012							Dezember 2012						
Mo	Di	Mi	Do	Fr	Sa	So	Mo	Di	Mi	Do	Fr	Sa	So	Mo	Di	Mi	Do	Fr	Sa	So	Mo	Di	Mi	Do	Fr	Sa	So
					1	2	1	2	3	4	5	6	7				1	2	3	4						1	2
3	4	5	6	7	8	9	8	9	10	11	12	13	14	5	6	7	8	9	10	11	3	4	5	6	7	8	9
10	11	12	13	14	15	16	15	16	17	18	19	20	21	12	13	14	15	16	17	18	10	11	12	13	14	15	16
17	18	19	20	21	22	23	22	23	24	25	26	27	28	19	20	21	22	23	24	25	17	18	19	20	21	22	23
24	25	26	27	28	29	30	29	30	31					26	27	28	29	30			24	25	26	27	28	29	30
																					31						

Januar 2013							Februar 2013							März 2013							April 2013						
Mo	Di	Mi	Do	Fr	Sa	So	Mo	Di	Mi	Do	Fr	Sa	So	Mo	Di	Mi	Do	Fr	Sa	So	Mo	Di	Mi	Do	Fr	Sa	So
	1	2	3	4	5	6					1	2	3					1	2	3	1	2	3	4	5	6	7
7	8	9	10	11	12	13	4	5	6	7	8	9	10	4	5	6	7	8	9	10	8	9	10	11	12	13	14
14	15	16	17	18	19	20	11	12	13	14	15	16	17	11	12	13	14	15	16	17	15	16	17	18	19	20	21
21	22	23	24	25	26	27	18	19	20	21	22	23	24	18	19	20	21	22	23	24	22	23	24	25	26	27	28
28	29	30	31				25	26	27	28				25	26	27	28	29	30	31	29	30					

Mai 2013							Juni 2013							Juli 2013							August 2013						
Mo	Di	Mi	Do	Fr	Sa	So	Mo	Di	Mi	Do	Fr	Sa	So	Mo	Di	Mi	Do	Fr	Sa	So	Mo	Di	Mi	Do	Fr	Sa	So
		1	2	3	4	5						1	2	1	2	3	4	5	6	7				1	2	3	4
6	7	8	9	10	11	12	3	4	5	6	7	8	9	8	9	10	11	12	13	14	5	6	7	8	9	10	11
13	14	15	16	17	18	19	10	11	12	13	14	15	16	15	16	17	18	19	20	21	12	13	14	15	16	17	18
20	21	22	23	24	25	26	17	18	19	20	21	22	23	22	23	24	25	26	27	28	19	20	21	22	23	24	25
27	28	29	30	31			24	25	26	27	28	29	30	29	30	31					26	27	28	29	30	31	

## Anreisetag

Samstag

## Anreisemöglichkeit nach Les Arcs

Ausfahrt A8 Nr 36 LE MUY, 7,5 km immer geradeaus auf der N1555 in Richtung Draguignan/Trans en Provence (5 Kreisel). Am 6. Kreisel 3. Ausfahrt Richtung Les Arcs (D555). Nach 2 km rechts in die Route des Croisières (Richtung Les Nouradons). Nach genau 1.7 km finden Sie unsere Einfahrt auf der rechten Strassenseite (Spiegel auf der gegenüberliegenden Strassenseite). Wir freuen uns auf Ihren Besuch! GPS: 43°29'08.06"N 6°27'45.04"E

---

## Preise

Die Preise enthalten die (etwaig anfallende) Umsatzsteuer und setzen sich wie folgt zusammen aus den je nach Saison variierenden Mietkosten und den verbrauchsabhängigen Neben- und ggf. Zusatzkosten:

Zeitraum	Zusatz
22. Okt. bis 31. Mär. : 440 EUR/Woche	Preis pro Woche
31. Mär. bis 30. Jun. : 630 EUR/Woche	
30. Jun. bis 08. Sep. : 880 EUR/Woche	
08. Sep. bis 27. Okt. : 630 EUR/Woche	
27. Okt. bis 23. Mär. : 440 EUR/Woche	

## Nebenkosten

Nebenkosten:

Endreinigung, wenn sie nicht selbst erledigt wird. Preis: 50 Euro.

Die vorgenannten Angaben zu den Konditionen für eine Anmietung stellen lediglich eine saisonale Preisübersicht und kein konkretes Vermietungsangebot dar. Gerne nenne ich Ihnen auf Anfrage einen Endpreis für eine von Ihnen angefragte Zeit.

---

## Kontakt

### Firma

EURL SABEN

### Ansprechpartnerin

Frau Sabine Graton




### Telefon

0033-4.94.47.47.98

### Mobil

0033-6.77.92.84.67

### Wir sprechen

 deutsch  englisch  französisch

 spanisch

---

Wir übernehmen keine Haftung für die Richtigkeit der Angaben. Stand: 26.05.2012

---

URL (Detailansicht): <http://www.ferienwohnungen.de/ferienwohnung/11235/>  
URL (dieser Druckansicht): <http://www.ferienwohnungen.de/ferienwohnung/11235/druckansicht/>  
URL (PDF-Datei): <http://www.ferienwohnungen.de/ferienwohnung/11235/druckansicht-11235.pdf>