



Sehr schöne Ferienwohnung im Maisonettestil über 2 Ebenen in Kalleby im zauberhaften Angeln mittig zwischen Flensburg und Kappeln gelegen. Ostseenähe.



Süd-Ost Außenansicht

Beschreibung der Ferienwohnung

Traumhaft schöne Ferienwohnung über 2 Ebenen in umgebauten Bauernhof in Kalleby in Angeln zwischen Flensburg und Kappeln gelegen. Ostsee-Fernblick. Grundfläche unten ca. 64 qm, Grundfläche Schlafboden oben ca. 30 qm mit eingeschränkter, aber ausreichender Stehhöhe. Geschmackvoll möbliert mit Schlafmöglichkeiten für 2 Personen. Moderne neue Einbauküche, offene Küche und gepflegtes Bad mit Dusche/WC. Ausreichend Unterstellmöglichkeit für Fahrräder/Surfbrett. Gemeinschaftsgarten kann genutzt werden

Baujahr: 1900 **Renovierung in:** 2000

Lage von Quern-Kalleby



Land
Deutschland

Bundesland
Schleswig-Holstein

Region
Ostsee, Flensburger Förde

Ort
24972 Quern-Kalleby

Straße
Kalleby 26

Beschreibung der Umgebung

Das südliche Dänemark, Flensburg, Kappeln und die Nordseeküste mit den Inseln Sylt, Amrum und Föhr laden zu unvergeßlichen Tagesausflügen ein. Aber auch die nähere Umgebung mit Ostsee, der Flensburger Förde und der Geltinger Bucht bietet tollen Badespaß. Golfen in Glückburg, Radfahren und Wandern im NSG Geltinger Birk sind nur einige Aktivitäten, die von Kalleby aus unternommen werden können. Der Küstenbereich der Förde ist ein Naturstrand mit vielen Badestellen in bereits 2 km Entfernung.





Blick aus dem Fenster

Freizeitmöglichkeiten

Angeln, Bootstouren, Fallschirmspringen, Freizeitbad, Golf, Hochseeangelfahrten, Jet-Ski, Nordic-Walking, Radfahren, Schwimmen, Segelfliegen, Segeln, Segelschule, Shopping, Sightseeing, Surfen, Tauchen, Wandern, Wasserski, Wattwandern, Wellness

Besonderheiten der Ferienwohnung

 Haustiere auf Anfrage,  Nichtraucher

Verpflegung

Selbstverpflegung

Aufteilung der Ferienwohnung

Personen	Zimmer
max. 2	■ 1 Wohnzimmer
	■ 1 Badezimmer
Wohnfläche	■ 1 Schlafbereich auf Empore
	■ 1 offene Küche mit Küchenzeile
70 qm	

Ausstattung Innen

Extras

Fliegenschutzgitter, Heizung, Ventilator

Schlafbereich

1 Doppelbett, Bettwäsche nicht vorhanden

Küche und Haushaltsgegenstände

4-Zonen Cerankochfeld, Backofen, Dunstabzugshaube, Einbauküche, Gefrierfach, Geschirrspüler, Kaffeemaschine, Kühlschrank, Mikrowelle, Staubsauger, Toaster, Waschmaschine, Wasserkocher

Bad und Sanitär

Duschbad, Handtücher nicht vorhanden, WC, Waschmaschine, Wäscheständer

Unterhaltung und Kommunikation

CD-Player, DVD-Player, Empfang deutschsprachiger TV-Programme, Flachbildfernseher, HIFI-Anlage, Radio, SAT-Anlage, Spielesammlung

Zusätzlich

Senseo Kaffeemaschine, offene Bauart mit Schlafempore, kein abgetrenntes Schlafzimmer

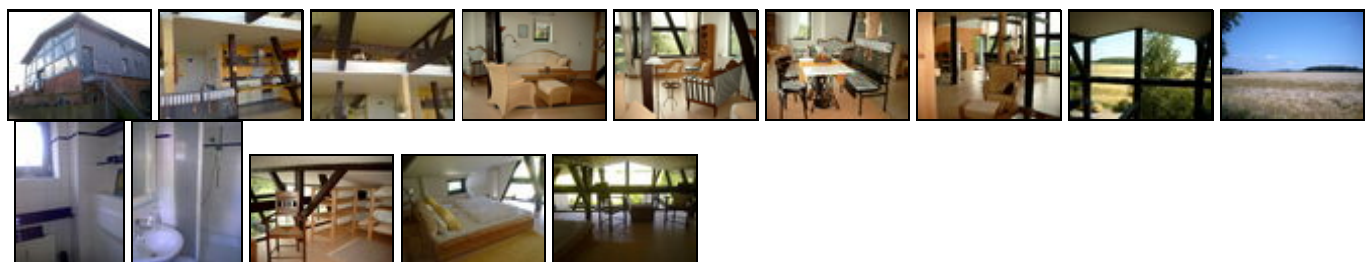
Ausstattung Außen

Fahrradschuppen, Garten, PKW-Stellplatz

Zusätzlich

Die Außenanlage ist für die Gemeinschaftsnutzung vorgesehen

Bilder



Belegungsplan

(letzte Aktualisierung am 13.05.2012)

 frei
  belegt
  keine Angabe

Mai 2012							Juni 2012							Juli 2012							August 2012						
Mo	Di	Mi	Do	Fr	Sa	So	Mo	Di	Mi	Do	Fr	Sa	So	Mo	Di	Mi	Do	Fr	Sa	So	Mo	Di	Mi	Do	Fr	Sa	So
	1	2	3	4	5	6					1	2	3							1			1	2	3	4	5
7	8	9	10	11	12	13	4	5	6	7	8	9	10	2	3	4	5	6	7	8	6	7	8	9	10	11	12
14	15	16	17	18	19	20	11	12	13	14	15	16	17	9	10	11	12	13	14	15	13	14	15	16	17	18	19
21	22	23	24	25	26	27	18	19	20	21	22	23	24	16	17	18	19	20	21	22	20	21	22	23	24	25	26
28	29	30	31				25	26	27	28	29	30		23	24	25	26	27	28	29	27	28	29	30	31		
														30	31												

September 2012							Oktober 2012							November 2012							Dezember 2012						
Mo	Di	Mi	Do	Fr	Sa	So	Mo	Di	Mi	Do	Fr	Sa	So	Mo	Di	Mi	Do	Fr	Sa	So	Mo	Di	Mi	Do	Fr	Sa	So
					1	2	1	2	3	4	5	6	7				1	2	3	4						1	2
3	4	5	6	7	8	9	8	9	10	11	12	13	14	5	6	7	8	9	10	11	3	4	5	6	7	8	9
10	11	12	13	14	15	16	15	16	17	18	19	20	21	12	13	14	15	16	17	18	10	11	12	13	14	15	16
17	18	19	20	21	22	23	22	23	24	25	26	27	28	19	20	21	22	23	24	25	17	18	19	20	21	22	23
24	25	26	27	28	29	30	29	30	31					26	27	28	29	30			24	25	26	27	28	29	30
																					31						

Januar 2013							Februar 2013							März 2013							April 2013						
Mo	Di	Mi	Do	Fr	Sa	So	Mo	Di	Mi	Do	Fr	Sa	So	Mo	Di	Mi	Do	Fr	Sa	So	Mo	Di	Mi	Do	Fr	Sa	So
	1	2	3	4	5	6					1	2	3					1	2	3	1	2	3	4	5	6	7
7	8	9	10	11	12	13	4	5	6	7	8	9	10	4	5	6	7	8	9	10	8	9	10	11	12	13	14
14	15	16	17	18	19	20	11	12	13	14	15	16	17	11	12	13	14	15	16	17	15	16	17	18	19	20	21
21	22	23	24	25	26	27	18	19	20	21	22	23	24	18	19	20	21	22	23	24	22	23	24	25	26	27	28
28	29	30	31				25	26	27	28				25	26	27	28	29	30	31	29	30					

Mai 2013							Juni 2013							Juli 2013							August 2013						
Mo	Di	Mi	Do	Fr	Sa	So	Mo	Di	Mi	Do	Fr	Sa	So	Mo	Di	Mi	Do	Fr	Sa	So	Mo	Di	Mi	Do	Fr	Sa	So
		1	2	3	4	5						1	2	1	2	3	4	5	6	7				1	2	3	4
6	7	8	9	10	11	12	3	4	5	6	7	8	9	8	9	10	11	12	13	14	5	6	7	8	9	10	11
13	14	15	16	17	18	19	10	11	12	13	14	15	16	15	16	17	18	19	20	21	12	13	14	15	16	17	18
20	21	22	23	24	25	26	17	18	19	20	21	22	23	22	23	24	25	26	27	28	19	20	21	22	23	24	25
27	28	29	30	31			24	25	26	27	28	29	30	29	30	31					26	27	28	29	30	31	

Anreisetag

nach Absprache

Anreisemöglichkeit nach Quern-Kalleby

Anreise am einfachsten mit einem Navi. Ansonsten die A 7 bis nach Flensburg, dann die B 199 in Richtung Kappeln. In Quern/Nübbelfeld (ca. 3 Km vor Steinbergkirche) links ab auf die K 100. Nach ca. 1500 m auf der rechten Seite: Kalleby 26.

Preise

Die Preise enthalten die (etwaig anfallende) Umsatzsteuer und setzen sich wie folgt zusammen aus den je nach Saison variierenden Mietkosten und den verbrauchsabhängigen Neben- und ggf. Zusatzkosten:

Zeitraum

15. Mär. bis 31. Mai. : 280 EUR/Woche
01. Jun. bis 31. Aug. : 315 EUR/Woche
01. Sep. bis 30. Nov. : 280 EUR/Woche

Zusatz

Der Preis gilt jeweils für die Belegung mit 1 oder 2 Personen.

Nebenkosten

Endreinigungspauschale von 35,-- Euro wird zusätzlich erhoben.

Die vorgenannten Angaben zu den Konditionen für eine Anmietung stellen lediglich eine saisonale Preisübersicht und kein konkretes Vermietungsangebot dar. Gerne nenne ich Ihnen auf Anfrage einen Endpreis für eine von Ihnen angefragte Zeit.

Kontakt

Ansprechpartnerin

Frau Sigrid Vollers




Telefon

+49 (0)461/670067-0 werktags, 04631/440546

Mobil

0171/6436014

Wir sprechen

 deutsch  englisch  französisch

Wir übernehmen keine Haftung für die Richtigkeit der Angaben. Stand: 26.05.2012

URL (Detailansicht): <http://www.ferienwohnungen.de/ferienwohnung/11142/>
URL (dieser Druckansicht): <http://www.ferienwohnungen.de/ferienwohnung/11142/druckansicht/>
URL (PDF-Datei): <http://www.ferienwohnungen.de/ferienwohnung/11142/druckansicht-11142.pdf>