



---

Wir möchten Sie einladen zu einem Aufenthalt in unserer gemütlichen Ferienwohnung in dörflicher Umgebung ...

---



### Beschreibung der Ferienwohnung

Wir möchten Sie einladen zu einem Aufenthalt in unserer gemütlichen Ferienwohnung in dörflicher Umgebung.  
Eine gemütliche und komplett ausgestattete Ferienwohnung in ebenerdiger Lage, 47 qm mit separatem Eingang und Terrasse.  
Ein Wohn- und Schlafzimmer, Küche und Vollbad bietet Platz für 2 bis 4 Personen.  
**Baujahr:** 1999

---

### Lage von Röbsdorf



**Land**  
Deutschland

**Bundesland**  
Schleswig-Holstein

**Region**  
Probsteierhagen

**Ort**  
24253 Röbsdorf

**Straße**  
Zur Linde 28

---

### Beschreibung der Umgebung

Probsteierhagen OT-Röbsdorf ist eine kleine Gemeinde, die Erholung und Ruhe bietet. In der Nachbargemeinde Laboe (4km) finden Sie vielfältige Einkaufsmöglichkeiten in Form von Supermärkten, kleinere Geschäfte und Boutiquen sowie kulinarische Gastronomien an der Strandpromenade.  
In nähere Umgebung befinden sich zahlreiche Sehenswürdigkeiten wie z.B. das U-Boot Ehrenmal und das U-Boot. Radtouren durch die schöne Probstei sind ebenso ein Muss wie ein Besuch am Museumshafen.

---

### Freizeitmöglichkeiten

Angeln, Bootstouren, Bowling, Casino, FKK, Fitness, Freizeitpark, Golf, Hochseeangelfahrten, Kanufahren, Kegeln, Kitesurfing, Meerwasserschwimmbad, Minigolf, Nordic-Walking, Radfahren, Reiten, Sauna, Schwimmen, Segeln, Segelschule, Shopping, Surfen, Surfschule, Tennis, Tretbootverleih, Wandern, Wasserski, Wellness, Zoo

---

### Besonderheiten der Ferienwohnung



Haustiere nicht gestattet,



Nichtraucher

---

### Verpflegung

Selbstverpflegung

## Aufteilung der Ferienwohnung

Personen

max. 4

Wohnfläche

47 qm

Zimmer

- 1 Wohnzimmer
- 1 Schlafzimmer
- 1 Badezimmer

## Ausstattung Innen

Extras  
Heizung

Schlafbereich

1 Doppelbett, Bettwäsche vorhanden, Schlafsofa

Küche und Haushaltsgegenstände

4-Plattenherd, Backofen, Bügelbrett, Bügeleisen, Dunstabzugshaube, Einbauküche, Gefrierfach (40 ltr.), Geschirrspüler, Kaffeemaschine, Kühlschrank, Mikrowelle, Mixer, Staubsauger, Toaster, Wasserkocher

Bad und Sanitär

Duschbad, Föhn, Handtücher vorhanden, Vollbad, WC, Waschmaschine, Wäscheständer

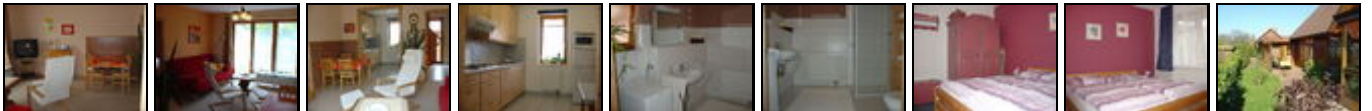
Unterhaltung und Kommunikation

CD-Player, DVD-Player, Empfang deutschsprachiger TV-Programme, Fernseher, Radio, SAT-Anlage, Spielesammlung

## Ausstattung Außen

Garten, Gartenmöbel, Grill, PKW-Stellplatz, Spielplatz, Terrasse

## Bilder



## Belegungsplan

(letzte Aktualisierung am 31.03.2012)

Mai 2012							Juni 2012							Juli 2012							August 2012						
Mo	Di	Mi	Do	Fr	Sa	So	Mo	Di	Mi	Do	Fr	Sa	So	Mo	Di	Mi	Do	Fr	Sa	So	Mo	Di	Mi	Do	Fr	Sa	So
	1	2	3	4	5	6				1	2	3							1			1	2	3	4	5	
7	8	9	10	11	12	13	4	5	6	7	8	9	10	2	3	4	5	6	7	8	6	7	8	9	10	11	12
14	15	16	17	18	19	20	11	12	13	14	15	16	17	9	10	11	12	13	14	15	13	14	15	16	17	18	19
21	22	23	24	25	26	27	18	19	20	21	22	23	24	16	17	18	19	20	21	22	20	21	22	23	24	25	26
28	29	30	31				25	26	27	28	29	30		23	24	25	26	27	28	29	27	28	29	30	31		
														30	31												

frei
  belegt
  keine Angabe

September 2012							Oktober 2012							November 2012							Dezember 2012						
Mo	Di	Mi	Do	Fr	Sa	So	Mo	Di	Mi	Do	Fr	Sa	So	Mo	Di	Mi	Do	Fr	Sa	So	Mo	Di	Mi	Do	Fr	Sa	So
					1	2	1	2	3	4	5	6	7				1	2	3	4						1	2
3	4	5	6	7	8	9	8	9	10	11	12	13	14	5	6	7	8	9	10	11	3	4	5	6	7	8	9
10	11	12	13	14	15	16	15	16	17	18	19	20	21	12	13	14	15	16	17	18	10	11	12	13	14	15	16
17	18	19	20	21	22	23	22	23	24	25	26	27	28	19	20	21	22	23	24	25	17	18	19	20	21	22	23
24	25	26	27	28	29	30	29	30	31					26	27	28	29	30			24	25	26	27	28	29	30
																					31						

Januar 2013							Februar 2013							März 2013							April 2013						
Mo	Di	Mi	Do	Fr	Sa	So	Mo	Di	Mi	Do	Fr	Sa	So	Mo	Di	Mi	Do	Fr	Sa	So	Mo	Di	Mi	Do	Fr	Sa	So
	1	2	3	4	5	6					1	2	3					1	2	3	1	2	3	4	5	6	7
7	8	9	10	11	12	13	4	5	6	7	8	9	10	4	5	6	7	8	9	10	8	9	10	11	12	13	14
14	15	16	17	18	19	20	11	12	13	14	15	16	17	11	12	13	14	15	16	17	15	16	17	18	19	20	21
21	22	23	24	25	26	27	18	19	20	21	22	23	24	18	19	20	21	22	23	24	22	23	24	25	26	27	28
28	29	30	31				25	26	27	28				25	26	27	28	29	30	31	29	30					

Mai 2013							Juni 2013							Juli 2013							August 2013						
Mo	Di	Mi	Do	Fr	Sa	So	Mo	Di	Mi	Do	Fr	Sa	So	Mo	Di	Mi	Do	Fr	Sa	So	Mo	Di	Mi	Do	Fr	Sa	So
		1	2	3	4	5						1	2	1	2	3	4	5	6	7				1	2	3	4
6	7	8	9	10	11	12	3	4	5	6	7	8	9	8	9	10	11	12	13	14	5	6	7	8	9	10	11
13	14	15	16	17	18	19	10	11	12	13	14	15	16	15	16	17	18	19	20	21	12	13	14	15	16	17	18
20	21	22	23	24	25	26	17	18	19	20	21	22	23	22	23	24	25	26	27	28	19	20	21	22	23	24	25
27	28	29	30	31			24	25	26	27	28	29	30	29	30	31					26	27	28	29	30	31	

### Anreisetag

nach Absprache

### Anreisemöglichkeit nach Röbsdorf

Von der Autobahn A1 Richtung Kiel, weiter auf die A215. Nehmen Sie die Autobahnabfahrt B76 Richtung Lübeck/Ostuferhafen. Den Hinweisschildern Schönberg/Laboe folgen, über die B502 bis Abfahrt Probsteierhagen. Nach ca. 1km Ortseingang Röbsdorf, erste Straße rechts(zur Linde).

### Preise

Die Preise enthalten die (etwaig anfallende) Umsatzsteuer und setzen sich wie folgt zusammen aus den je nach Saison variierenden Mietkosten und den verbrauchsabhängigen Neben- und ggf. Zusatzkosten:

#### Zeitraum

01. Jan. bis 31. Dez.: 40 EUR/Tag

#### Zusatz

Kurzübernachtung (Mietzeit von unter 4 Tagen 50€)

#### Einheit

Die Preise sind gültig pro Objekt.

#### Nebenkosten

keine

Die vorgenannten Angaben zu den Konditionen für eine Anmietung stellen lediglich eine saisonale Preisübersicht und kein konkretes Vermietungsangebot dar. Gerne nenne ich Ihnen auf Anfrage einen Endpreis für eine von Ihnen angefragte Zeit.

---

## Kontakt

Ansprechpartnerin  
Frau Ledke

Telefon  
04348/914858

Wir sprechen



deutsch

---

Wir übernehmen keine Haftung für die Richtigkeit der Angaben. Stand: 26.05.2012

---

URL (Detailansicht): <http://www.ferienwohnungen.de/ferienwohnung/11120/>  
URL (dieser Druckansicht): <http://www.ferienwohnungen.de/ferienwohnung/11120/druckansicht/>  
URL (PDF-Datei): <http://www.ferienwohnungen.de/ferienwohnung/11120/druckansicht-11120.pdf>