



Kuddels Fischerhus steht kurz vorm Börgerender Strand. Die Wohnung Muschelnest für bis zu 6 Gäste ist ausgestattet mit Geschirrspüler und Kaminofen



**Beschreibung der Ferienwohnung**

Von Kuddels Fischerhus sind es nur 250 Meter bis zum herrlichen Strand von Börgerende. Die Ferienwohnung Muschelnest haben wir mit allem Komfort für 6 Personen eingerichtet: Geschirrspüler und Herd, eine Couchecke mit TV, Stereoanlage, Büchersammlung und Kaminofen, Fußbodenheizung im Bad, Waschmaschine und Saunahäuschen. Zur Wohnung gehört eine große Terrasse.

**Baujahr:** 2006

**Alle Unterkünfte in diesem Objekt**

Zur Anlage Kuddels Fischerhus gehören zwei Häuser mit insgesamt 12 Wohnungen. Die kleinste Wohnung Strandkörbchen bietet Platz für 2 Gäste, in der der größten - Seeblick - können 8 Personen übernachten. Zu allen Wohnungen gehört eine große Wiese, auf der eine Rutsche und eine Schaukel für die jüngsten Besucher stehen, dazu eine Sitzecke mit Grill. Die Sauna befindet sich in einem Blockbohlenhäuschen, das für alle Gäste zugänglich ist.

■ <u>Kuddels Fischerhus - Ferienwohnung Strandkörbchen</u>	35 qm	max. 2 Personen
■ <u>Kuddels Fischerhus - Ferienwohnung Muschelnest</u>	55 qm	max. 6 Personen
■ <u>Kuddels Fischerhus - Ferienwohnung Seeblick</u>	85 qm	max. 8 Personen

**Lage von Börgerende**



Land  
Deutschland

Bundesland  
Mecklenburg-Vorpommern

Region  
Bad Doberan, Ostsee

Ort  
Börgerende

Straße  
Fischerweg 5

**Beschreibung der Umgebung**

Das Fischer- und Bauerndorf Börgerende, 2 Kilometer neben Heiligendamm, ist ursprüngliche Küste. Hier finden Sie ein einzigartiges Naturschutzgebiet und kaum berührte Strandabschnitte - ideal für traumhafte Spaziergänge. Bei aller Ruhe sind Sie aber nicht am Ende der Welt: Mit dem Auto sind Warnemünde, Rostock und Bad Doberan innerhalb von wenigen Minuten zu erreichen. Für sportliche Urlauber gibt es ausgezeichnete Möglichkeiten zum Radfahren, Golfen, Angeln, Segeln oder Surfen ganz in der Nähe.







---

### Freizeitmöglichkeiten

Angeln, Bootstouren, Bowling, FKK, Fitness, Freizeitbad, Golf, Hochseeangelfahrten, Indoor-Spielhaus, Inline-Skaten, Kegeln, Kitesurfing, Klettern, Minigolf, Motorbootverleih, Nordic-Walking, Radfahren, Reiten, Sauna, Schwimmen, Segelbootverleih, Segeln, Segelschule, Shopping, Sightseeing, Spielbank, Surfen, Surfschule, Tauchen, Tauchschule, Tennis, Tretbootverleih, Wellness, Zoo

---

### Besonderheiten der Ferienwohnung

 Allergikergerecht,  Haustiere nicht gestattet,  Kindgerecht,  Nichtraucher

---

### Verpflegung

Selbstverpflegung

---

### Aufteilung der Ferienwohnung

Personen

max. 6

Wohnfläche

55 qm

Zimmer

- 1 Wohnzimmer
- 2 Schlafzimmer
- 1 Badezimmer

---

### Ausstattung Innen

Extras

Fußbodenheizung, Heizung, Kaminofen, Sauna

Schlafbereich

2 Doppelbetten, Bettwäsche auf Anfrage

Küche und Haushaltsgegenstände

4-Plattenherd, Backofen, Bügelbrett, Bügeleisen, Dunstabzugshaube, Einbauküche, Geschirrspüler, Kaffeemaschine, Kühlschrank, Staubsauger, Toaster, Wasserkocher

Bad und Sanitär

Föhn, Handtücher auf Anfrage, Vollbad, WC, Waschmaschine, Wäscheständer

Kinder

1 Kinderbett, Baby-Badewanne, Kinderhochstuhl, Wickelaufgabe, Wickelkommode

Unterhaltung und Kommunikation

CD-Player, Empfang deutschsprachiger TV-Programme, Fernseher, HIFI-Anlage, Kassettenrekorder, Radio, SAT-Anlage

Zusätzlich

Fußbodenheizung und Handtuchwärmer im Bad

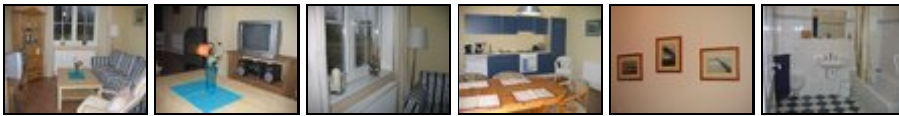
## Ausstattung Außen

Fahrräder, Garten, Gartenmöbel, Grill, PKW-Stellplatz, Terrasse

Zusätzlich

Schaukel und Rutsche

## Bilder



## Belegungsplan

(letzte Aktualisierung am 22.02.2012)

frei
  belegt
  keine Angabe

Mai 2012							Juni 2012							Juli 2012							August 2012						
Mo	Di	Mi	Do	Fr	Sa	So	Mo	Di	Mi	Do	Fr	Sa	So	Mo	Di	Mi	Do	Fr	Sa	So	Mo	Di	Mi	Do	Fr	Sa	So
	1	2	3	4	5	6					1	2	3							1			1	2	3	4	5
7	8	9	10	11	12	13	4	5	6	7	8	9	10	2	3	4	5	6	7	8	6	7	8	9	10	11	12
14	15	16	17	18	19	20	11	12	13	14	15	16	17	9	10	11	12	13	14	15	13	14	15	16	17	18	19
21	22	23	24	25	26	27	18	19	20	21	22	23	24	16	17	18	19	20	21	22	20	21	22	23	24	25	26
28	29	30	31				25	26	27	28	29	30		23	24	25	26	27	28	29	27	28	29	30	31		
														30	31												

September 2012							Oktober 2012							November 2012							Dezember 2012						
Mo	Di	Mi	Do	Fr	Sa	So	Mo	Di	Mi	Do	Fr	Sa	So	Mo	Di	Mi	Do	Fr	Sa	So	Mo	Di	Mi	Do	Fr	Sa	So
					1	2	1	2	3	4	5	6	7				1	2	3	4						1	2
3	4	5	6	7	8	9	8	9	10	11	12	13	14	5	6	7	8	9	10	11	3	4	5	6	7	8	9
10	11	12	13	14	15	16	15	16	17	18	19	20	21	12	13	14	15	16	17	18	10	11	12	13	14	15	16
17	18	19	20	21	22	23	22	23	24	25	26	27	28	19	20	21	22	23	24	25	17	18	19	20	21	22	23
24	25	26	27	28	29	30	29	30	31					26	27	28	29	30			24	25	26	27	28	29	30
																					31						

Januar 2013							Februar 2013							März 2013							April 2013						
Mo	Di	Mi	Do	Fr	Sa	So	Mo	Di	Mi	Do	Fr	Sa	So	Mo	Di	Mi	Do	Fr	Sa	So	Mo	Di	Mi	Do	Fr	Sa	So
	1	2	3	4	5	6					1	2	3					1	2	3	1	2	3	4	5	6	7
7	8	9	10	11	12	13	4	5	6	7	8	9	10	4	5	6	7	8	9	10	8	9	10	11	12	13	14
14	15	16	17	18	19	20	11	12	13	14	15	16	17	11	12	13	14	15	16	17	15	16	17	18	19	20	21
21	22	23	24	25	26	27	18	19	20	21	22	23	24	18	19	20	21	22	23	24	22	23	24	25	26	27	28
28	29	30	31				25	26	27	28				25	26	27	28	29	30	31	29	30					

Mai 2013							Juni 2013							Juli 2013							August 2013						
Mo	Di	Mi	Do	Fr	Sa	So	Mo	Di	Mi	Do	Fr	Sa	So	Mo	Di	Mi	Do	Fr	Sa	So	Mo	Di	Mi	Do	Fr	Sa	So
		1	2	3	4	5						1	2	1	2	3	4	5	6	7				1	2	3	4
6	7	8	9	10	11	12	3	4	5	6	7	8	9	8	9	10	11	12	13	14	5	6	7	8	9	10	11
13	14	15	16	17	18	19	10	11	12	13	14	15	16	15	16	17	18	19	20	21	12	13	14	15	16	17	18
20	21	22	23	24	25	26	17	18	19	20	21	22	23	22	23	24	25	26	27	28	19	20	21	22	23	24	25
27	28	29	30	31			24	25	26	27	28	29	30	29	30	31					26	27	28	29	30	31	

---

### Anreisetag

nach Absprache

### Anreisemöglichkeit nach Börgerende

Kuddels Fischerhus finden Sie im Fischerweg 5 in Börgerende. Von der BAB 20 nehmen Sie die Abfahrt Bad Doberan. In Bad Doberan folgen Sie den Schildern Richtung Warnemünde/Rethwisch. Wenige Meter, nachdem sie das Ortsschild Rethwisch passiert haben, biegen Sie an der Ampelkreuzung nach links. Der Hauptstraße folgen Sie bis Börgerende. Am Ende des Dorfes, kurz vor dem Strand, finden Sie rechterhand den Fischerweg, von dort sind es noch einhundert Meter bis zum Fischerhus.

---

### Preise

Die Preise enthalten die (etwaig anfallende) Umsatzsteuer und setzen sich wie folgt zusammen aus den je nach Saison variierenden Mietkosten und den verbrauchsabhängigen Neben- und ggf. Zusatzkosten:

#### Zeitraum

22. Dez. bis 03. Jan. : 85 EUR/Tag  
 04. Jan. bis 30. Apr. : 38 EUR/Tag  
 01. Mai. bis 20. Jun. : 55 EUR/Tag  
 21. Jun. bis 05. Sep. : 85 EUR/Tag  
 06. Sep. bis 31. Okt. : 55 EUR/Tag  
 01. Nov. bis 21. Dez. : 38 EUR/Tag

#### Zusatz

Preise inklusive Strom, Wasser und Heizung. Preise gelten bei einer Belegung mit zwei Personen, für jede weitere Person berechnen wir EUR 10,--. Kinder bis drei Jahre wohnen umsonst, Babybett und Hochstuhl stellen wir kostenlos zur Verfügung. Bei der Anreise ist eine Kautions in Höhe von EUR 100,-- zu hinterlegen, diese wird bei der Endabnahme mit den Nebenkosten verrechnet.

#### Einheit

Die Preise sind gültig pro Objekt.

#### Nebenkosten

Endreinigung: 35 Euro bzw 45 Euro in der Hauptsaison(optional), auf Wunsch Wäschepaket, pro Person 10 Euro (Handtücher und Bettwäsche), Benutzung von Waschmaschine, Fahrrädern und Sauna kostenpflichtig

Die vorgenannten Angaben zu den Konditionen für eine Anmietung stellen lediglich eine saisonale Preisübersicht und kein konkretes Vermietungsangebot dar. Gerne nenne ich Ihnen auf Anfrage einen Endpreis für eine von Ihnen angefragte Zeit.

---

### Kontakt

#### Firma

Christian Krause

#### Ansprechpartner

Herr Christian Krause

#### Telefon

0381/1284988

Telefax  
0381/2079489

Mobil  
0172/3803670

Wir sprechen

 deutsch  englisch

---

Wir übernehmen keine Haftung für die Richtigkeit der Angaben. Stand: 26.05.2012

---

URL (Detailansicht): <http://www.ferienwohnungen.de/ferienwohnung/10791/>  
URL (dieser Druckansicht): <http://www.ferienwohnungen.de/ferienwohnung/10791/druckansicht/>  
URL (PDF-Datei): <http://www.ferienwohnungen.de/ferienwohnung/10791/druckansicht-10791.pdf>