



Ruhige zwei ZimmerFerienwohnung mit Balkon in absolut toller Lage, Nahe Altstadt Spandau und in 15 Minuten mit der S-Bahn in der City.



Beschreibung der Ferienwohnung

Ruhige zwei ZimmerFerienwohnung mit Balkon. Die gesamte Ferienwohnung ist mit Laminat ausgelegt. Schlafzimmer mit Ehebett und großem Kleiderschrank, das Wohnzimmer ist mit einer Schlafcouch für 2 Personen ausgestattet sowie Küche und Bad mit Badewanne. Die Altstadt Berlin-Spandau kann man zu Fuß in 8 Minuten erreichen. Den S- Bahnhof in 2 Minuten.
Renovierung in: 2007

Ferienwohnung Spandau

Lage von Berlin



Land
Deutschland

Bundesland
Berlin

Stadtteil
Spandau

Ort
13597 Berlin

Straße
Stresowplatz

Beschreibung der Umgebung

Die Ferienwohnung ist Nahe der beliebten Altstadt Spandau mit vielen Sehenswürdigkeiten. Wie die Zitadelle Spandau, die Nikolai-Kirche, der Kolk, das Gotische Haus und eine Reihe von historischen Gassen. Die Berliner City ist in ca. 15 bis 20 Minuten zu erreichen, wo es viel Sehenswertes gibt. Den Bundestag, Reichstag, Potsdamer Platz. Auch die Havel mit seinen Schiffsanlegestellen ist vor der Tür. Von Spandau ist es nicht weit nach Potsdam mit seinem Weltkulturerbe, z.B. dem Park Sanssouci.



Altstadt Spandau

Freizeitmöglichkeiten

Bootstouren, Bowling, Casino, Fitness, Freizeitbad, Freizeitpark, Kartbahn, Meerwasserschwimmbad, Radfahren, Reiten, Sauna, Schwimmen, Segeln, Shopping, Spielbank, Squash, Thermalbäder, Wandern, Wellness, Zoo

Besonderheiten der Ferienwohnung

Allergikergerecht, Haustiere nicht gestattet, Nichtraucher

Verpflegung

Selbstverpflegung

Aufteilung der Ferienwohnung

Personen

max. 4

Wohnfläche

54 qm

Zimmer

- 1 Wohnzimmer
 - 1 Schlafzimmer
 - 1 Badezimmer
-

Ausstattung Innen

Extras
Heizung

Schlafbereich

1 Doppelbett, Bettwäsche vorhanden, Schlafsofa

Küche und Haushaltsgegenstände

4-Plattenherd, Backofen, Bügelbrett, Bügeleisen, Dunstabzugshaube, Einbauküche, Gefrierfach, Kaffeemaschine, Kühlschrank, Staubsauger, Toaster, Wasserkocher

Bad und Sanitär

Föhn, Handtücher vorhanden, Vollbad, WC, Wäscheständer

Unterhaltung und Kommunikation

Fernseher, HIFI-Anlage, Kabel-TV, Videorecorder

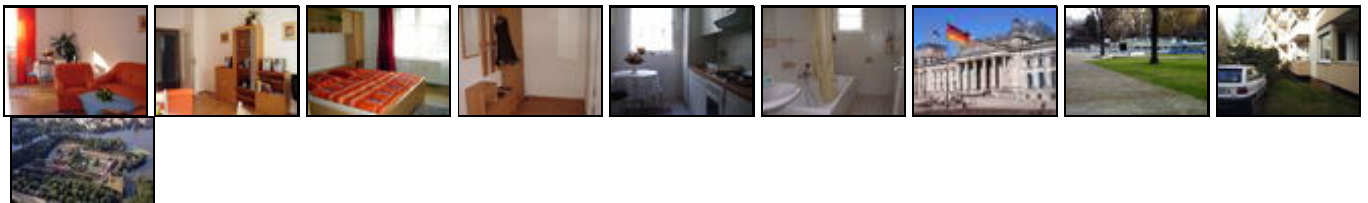
Ausstattung Außen

Balkon, Gartenmöbel

Zusätzlich

PKW -Stellplatz vor dem Haus wenn frei

Bilder



Anreisetag

nach Absprache

Anreisemöglichkeit nach Berlin

Die Altstadt Spandau ist sowohl mit dem PKW als auch mit öffentlichen Verkehrsmitteln hervorragend zu erreichen. Vom Berliner Ring, der A10, aus ist man innerhalb von 20 Min. in der Altstadt, von der Stadtautobahn A 100 aus ist

der Weg ebenfalls nicht länger. Spandau verfügt über einen Fernbahnhof mit ICE- Anschluss, der auch Haltestelle für viele Regionalzüge ist. Der Flughafen Schönefeld ist mit dem Regionalzug zu erreichen. Der Flughafen Tegel mit der U-Bahn von Spandau und dem Bus.

Preise

Die Preise enthalten die (etwaig anfallende) Umsatzsteuer und setzen sich wie folgt zusammen aus den je nach Saison variierenden Mietkosten und den verbrauchsabhängigen Neben- und ggf. Zusatzkosten:

Zeitraum

k.A.

Zusatz

Ferienwohnung ab 49,00 Euro pro Tag inkl. Bettwäsche und Handtücher für max. 4 Personen

Einheit

Die Preise sind gültig bis 4 Personen.

Nebenkosten

35,00 Euro Endreinigung incl. Bettwäsche und Handtüchern

Die vorgenannten Angaben zu den Konditionen für eine Anmietung stellen lediglich eine saisonale Preisübersicht und kein konkretes Vermietungsangebot dar. Gerne nenne ich Ihnen auf Anfrage einen Endpreis für eine von Ihnen angefragte Zeit.

Kontakt

Ansprechpartnerin

Frau Eveline Pejas

Telefon

030/36992620

Mobil

0172/8114986

Wir sprechen



deutsch

Wir übernehmen keine Haftung für die Richtigkeit der Angaben. Stand: 26.05.2012

URL (Detailansicht): <http://www.ferienwohnungen.de/ferienwohnung/10609/>
URL (dieser Druckansicht): <http://www.ferienwohnungen.de/ferienwohnung/10609/druckansicht/>
URL (PDF-Datei): <http://www.ferienwohnungen.de/ferienwohnung/10609/druckansicht-10609.pdf>