



Unser Haus liegt umgeben von grünen Wiesen u. einem herrlichen Gebirgs Panorama. Der Königssee + das Skigebiet am Jenner sind nur 5 Gehminuten entfernt!



Ferienwohnung Hölzl

Beschreibung der Ferienwohnung

Die für 2-5 Pers. ausgestattete Ferienwohnung befindet sich im Erdgeschoss und ist komfortabel eingerichtet, u.a. mit einem großen Sat-TV, Radio und Telefon. Sie hat eine Größe von 46 m² und besteht aus Wohnzimmer, Schlafzimmer, Küche, Bad und einem separaten WC. Zur Ferienwohnung gehört eine nach Süden ausgerichtete Terrasse mit angrenzender Liegewiese, auf der Sie Ihr Frühstück oder Ihren Nachmittagskaffee genießen können. Für Ihren PKW steht Ihnen unmittelbar am Haus ein Stellplatz zur Verfügung

Baujahr: 1982

Lage von Schönau am Königssee



Land
Deutschland

Bundesland
Bayern

Region
Berchtesgadener Land

Ort
83471 Schönau am Königssee

Beschreibung der Umgebung

Unser Haus stellt einen idealen Ausgangspunkt für viele Unternehmungen dar: Der Königssee, die Jenner-Bergbahn, die bekannte Kunsteisrodelbahn, eine Skischule und eine Langlaufloipe befinden sich in der nächsten Umgebung; ebenso Einkaufsmöglichkeiten, Gaststätten, eine Bushaltestelle und ein beheiztes Freibad.

Neben der einzigartigen Naturlandschaft des Nationalparks (Watzmann, Kehlstein...) sind auch der Chiemsee, das Salzkammergut und Salzburg einen Besuch wert. Wir informieren Sie gerne!



Blick von der Terrasse auf den Jenner



Freizeitmöglichkeiten

Angeln, Bootstouren, Bowling, Casino, Drachenfliegen, Fallschirmspringen, Fitness, Freizeitbad, Golf, Inline-Skaten, Kartbahn, Kegeln, Klettern, Kutschfahrten, Minigolf, Mountainbiken, Nordic-Walking, Paragleiten, Radfahren, Rafting, Reiten, Rodeln, Sauna, Schlittschuhlaufen, Schneeschuhwandern, Schwimmen, Shopping, Sightseeing,

Ski-Langlauf, Skifahren, Snowboarden, Sommer-Rodelbahn, Spielbank, Tennis, Thermalbäder, Wandern, Wellness, Zoo

Besonderheiten der Ferienwohnung



Skiunterkunft,  Haustiere nicht gestattet,  Kindgerecht

Urlaubsideen

Alleinlage - Ruhe

Unser Haus liegt in sehr ruhiger Umgebung, rund herum befinden sich Wiesen. Von der Ferienwohnung aus hat man einen wunderbaren direkten und unverbauten Blick auf die Berchtesgadener Bergwelt. [Golfurlaub](#)

Am Obersalzberg befindet sich eine 9-Loch Golfanlage, die von der Ferienwohnung aus bequem mit dem Auto in 10 Minuten zu erreichen ist. Der Golfplatz gilt unter Golfexperten als eine der schönsten Anlagen in Deutschland.

Skiunterkunft

Unser Haus befindet sich direkt an den Ausläufen des Familienski-gebiets am Jenner. Die Seilbahn ist in wenigen Gehminuten zu Fuß zu erreichen. Dort befindet sich eine Skischule, bei der sämtliche Ausrüstung auch ausgeliehen werden kann. [Sport- und Aktivurlaub](#)

Unser Haus stellt den idealen Ausgangspunkt für Wanderungen in die Berge dar. Genauso ist Paragliding möglich. Außerdem befinden sich ein Klettersteig, der Königssee und ein Freibad in direkter Nähe. Die Langlaufloipe führt direkt vorm Haus vorbei! [Unterkunft in den Bergen](#)

Unser Haus liegt mitten in den Berchtesgadener Alpen und befindet sich auf einer Höhe von 600 m ü.NN. Von dort aus können zahlreiche Bergtouren zu wunderschönen Berghütten (mit Übernachtungsmöglichkeit) unternommen werden.

Verpflegung

Brötchendienst, Selbstverpflegung

Aufteilung der Ferienwohnung

Personen

max. 4

Wohnfläche

46 qm

Zimmer

- 1 Wohnzimmer
- 2 Schlafzimmer
- 1 Badezimmer
- 1 Gäste-WC

Grundriss



Ausstattung Innen

Extras

Fußbodenheizung, Heizung

Schlafbereich

2 Doppelbetten, Bettwäsche vorhanden, Schlafsofa

Küche und Haushaltsgegenstände

4-Plattenherd, Backofen, Brotmaschine, Dunstabzugshaube, Einbauküche, Gefrierfach, Gefrierfach (40 ltr.), Kaffeemaschine, Kochzeile, Kühlschrank, Staubsauger, Toaster, Wasserkocher

Bad und Sanitär

Föhn, Handtücher vorhanden, Vollbad, WC, Wäscheständer

Kinder

1 Kinderbett, Kinderhochstuhl

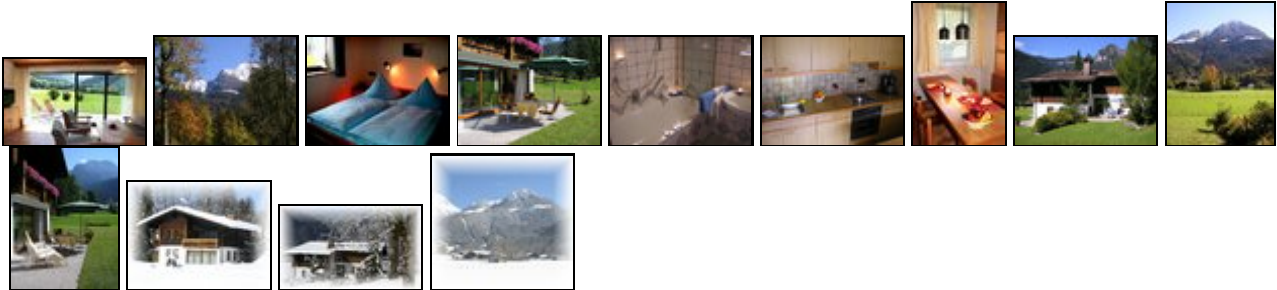
Unterhaltung und Kommunikation

CD-Player, DVD-Player, Empfang deutschsprachiger TV-Programme, Fernseher, Kassettenspieler, Radio, SAT-Anlage, Telefon, W-LAN

Ausstattung Außen

Garten, Gartenmöbel, Liegen, PKW-Stellplatz, Sonnenliegen, Sonnenschirm, Terrasse

Bilder



Belegungsplan

(letzte Aktualisierung am 01.05.2012)

frei
 belegt
 keine Angabe

Mai 2012							Juni 2012							Juli 2012							August 2012						
Mo	Di	Mi	Do	Fr	Sa	So	Mo	Di	Mi	Do	Fr	Sa	So	Mo	Di	Mi	Do	Fr	Sa	So	Mo	Di	Mi	Do	Fr	Sa	So
	1	2	3	4	5	6					1	2	3							1			1	2	3	4	5
7	8	9	10	11	12	13	4	5	6	7	8	9	10	2	3	4	5	6	7	8	6	7	8	9	10	11	12
14	15	16	17	18	19	20	11	12	13	14	15	16	17	9	10	11	12	13	14	15	13	14	15	16	17	18	19
21	22	23	24	25	26	27	18	19	20	21	22	23	24	16	17	18	19	20	21	22	20	21	22	23	24	25	26
28	29	30	31				25	26	27	28	29	30		23	24	25	26	27	28	29	27	28	29	30	31		
														30	31												

September 2012							Oktober 2012							November 2012							Dezember 2012						
Mo	Di	Mi	Do	Fr	Sa	So	Mo	Di	Mi	Do	Fr	Sa	So	Mo	Di	Mi	Do	Fr	Sa	So	Mo	Di	Mi	Do	Fr	Sa	So
					1	2	1	2	3	4	5	6	7				1	2	3	4						1	2
3	4	5	6	7	8	9	8	9	10	11	12	13	14	5	6	7	8	9	10	11	3	4	5	6	7	8	9
10	11	12	13	14	15	16	15	16	17	18	19	20	21	12	13	14	15	16	17	18	10	11	12	13	14	15	16
17	18	19	20	21	22	23	22	23	24	25	26	27	28	19	20	21	22	23	24	25	17	18	19	20	21	22	23
24	25	26	27	28	29	30	29	30	31					26	27	28	29	30			24	25	26	27	28	29	30
																					31						

Januar 2013							Februar 2013							März 2013							April 2013						
Mo	Di	Mi	Do	Fr	Sa	So	Mo	Di	Mi	Do	Fr	Sa	So	Mo	Di	Mi	Do	Fr	Sa	So	Mo	Di	Mi	Do	Fr	Sa	So
	1	2	3	4	5	6					1	2	3					1	2	3	1	2	3	4	5	6	7
7	8	9	10	11	12	13	4	5	6	7	8	9	10	4	5	6	7	8	9	10	8	9	10	11	12	13	14
14	15	16	17	18	19	20	11	12	13	14	15	16	17	11	12	13	14	15	16	17	15	16	17	18	19	20	21
21	22	23	24	25	26	27	18	19	20	21	22	23	24	18	19	20	21	22	23	24	22	23	24	25	26	27	28
28	29	30	31				25	26	27	28				25	26	27	28	29	30	31	29	30					

Mai 2013							Juni 2013							Juli 2013							August 2013						
Mo	Di	Mi	Do	Fr	Sa	So	Mo	Di	Mi	Do	Fr	Sa	So	Mo	Di	Mi	Do	Fr	Sa	So	Mo	Di	Mi	Do	Fr	Sa	So
		1	2	3	4	5						1	2	1	2	3	4	5	6	7				1	2	3	4
6	7	8	9	10	11	12	3	4	5	6	7	8	9	8	9	10	11	12	13	14	5	6	7	8	9	10	11
13	14	15	16	17	18	19	10	11	12	13	14	15	16	15	16	17	18	19	20	21	12	13	14	15	16	17	18
20	21	22	23	24	25	26	17	18	19	20	21	22	23	22	23	24	25	26	27	28	19	20	21	22	23	24	25
27	28	29	30	31			24	25	26	27	28	29	30	29	30	31					26	27	28	29	30	31	

Anreisetag

nach Absprache

Anreisemöglichkeit nach Schönau am Königssee

Mit dem Auto nehmen Sie die A 8 München - Salzburg bis zur Ausfahrt Bad Reichenhall, dann fahren Sie weiter über die B 20 bis nach Schönau am Königssee.

Mit dem Flugzeug fliegen Sie entweder bis zum Flughafen Salzburg (Abholservice) oder bis zum Flughafen München und nehmen von dort den Zug.

Mit dem Zug können Sie bis zum Hauptbahnhof Berchtesgaden fahren (Abholservice).

Preise

Die Preise enthalten die (etwaig anfallende) Umsatzsteuer und setzen sich wie folgt zusammen aus den je nach Saison variierenden Mietkosten und den verbrauchsabhängigen Neben- und ggf. Zusatzkosten:

Zeitraum

31. Okt. bis 20. Dez. : 35 EUR/Tag

20. Dez. bis 06. Jan. : 60 EUR/Tag

06. Jan. bis 30. Apr. : 35 EUR/Tag

30. Apr. bis 31. Mai. : 45 EUR/Tag

31. Mai. bis 30. Sep. : 60 EUR/Tag

30. Sep. bis 31. Okt. : 45 EUR/Tag

Zusatz

Für jede weitere Person fallen 13 Euro zusätzlich pro Tag an.

Kinder bis 6 Jahre wohnen bei uns kostenlos.

Einheit

Die Preise sind gültig für 2 Personen.

Nebenkosten

Die Kosten für Strom, Wasser, Heizung, Handtücher und Bettwäsche, sowie die Wohnungsreinigung sind bereits enthalten.

Die ortsübliche Kurtaxe wird separat berechnet.

Bei der Sparsaison fallen 30 Euro extra für die Endreinigung an

Die vorgenannten Angaben zu den Konditionen für eine Anmietung stellen lediglich eine saisonale Preisübersicht und kein konkretes Vermietungsangebot dar. Gerne nenne ich Ihnen auf Anfrage einen Endpreis für eine von Ihnen angefragte Zeit.

Kontakt

Ansprechpartner

Familie Georg Hölzl

Telefon




08652 / 62409


Telefax

08652-979619

Mobil
0179/ 9493084

Wir sprechen

 deutsch  englisch  französisch

 spanisch

Wir übernehmen keine Haftung für die Richtigkeit der Angaben. Stand: 26.05.2012

URL (Detailansicht): <http://www.ferienwohnungen.de/ferienwohnung/10208/>
URL (dieser Druckansicht): <http://www.ferienwohnungen.de/ferienwohnung/10208/druckansicht/>
URL (PDF-Datei): <http://www.ferienwohnungen.de/ferienwohnung/10208/druckansicht-10208.pdf>