



Die gemütliche Ferienwohnung liegt in ruhiger Lage direkt am Waldrand in der Nähe des Ski- und Wandergebietes "Hasselkopf".



Ferienwohnung John

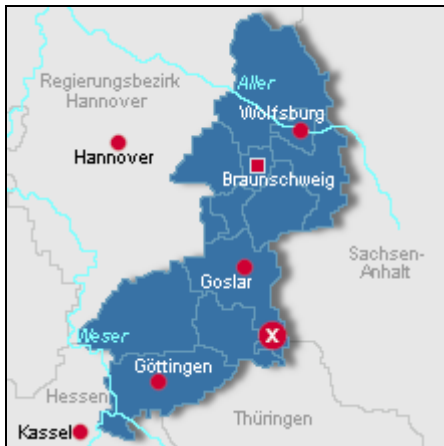
### Beschreibung der Ferienwohnung

Die Nichtraucher-Wohnung ist 50 m<sup>2</sup> groß und gemütlich eingerichtet. Sie besteht aus einem Wohnzimmer mit Polstergarnitur (Couch kann als Schlafcouch genutzt werden.), kleiner Schrankwand, Essecke, SAT-TV und Stereoanlage. Dusche/WC. Im Schlafzimmer steht ein Gäste- bzw. Kinderbett. Die Küche ist komplett eingerichtet. Eine Terrasse mit Sitzmöglichkeiten und eine Liegewiese im Garten stehen zur Verfügung. Zusätzlich: Auto-Einstellplatz, Grillmöglichkeit und 2 Fahrräder.

Einkauf: 10 min. Fußweg

**Baujahr:** 1962 **Renovierung in:** 2010

### Lage von Braunlage



**Land**  
Deutschland

**Bundesland**  
Niedersachsen

**Region**  
Harz

**Ort**  
38700 Braunlage

**Straße**  
Schlesierweg 27

### Beschreibung der Umgebung

Braunlage liegt direkt im Naturpark Harz und bietet alle Annehmlichkeiten eines modernen Urlaubsortes.

Freizeitmöglichkeiten: Hallen- und Freizeitbad, Tennis- und Reithalle, Eisstadion, Wurmbergseilbahn, Kurpark mit Konzerten, Wanderwege, Rodelbahnen, Langlaufloipen, Skigebiete, Walking- und Mountainbike-Strecken, Mini-Golf, Monster-Roller, Heimat- und Skimuseum.

Ausflugsmöglichkeiten: Brocken, Wernigerode, Tropfsteinhöhlen, Goslar, Hexentanzplatz, Talsperren, usw.



Wurmbergseilbahn Braunlage

### Freizeitmöglichkeiten

Angeln, Bootstouren, Casino, Freizeitbad, Freizeitpark, Golf, Indoor-Spielhaus, Inline-Skaten, Kegeln, Klettern, Kutschfahrten, Minigolf, Mountainbiken, Nordic-Walking, Radfahren, Reiten, Rodeln, Sauna, Schlittschuhlaufen, Schneeschuhwandern, Schwimmen, Shopping, Sightseeing, Ski-Langlauf, Skifahren, Snowboarden, Sommer-Rodelbahn, Spielbank, Squash, Tauchen, Tennis, Thermalbäder, Wandern, Wellness

#### Zusätzlich

Schlittschuhlaufen im Eisstadion, Monster-Roller am Wurmberg

---

#### Besonderheiten der Ferienwohnung

 Skiunterkunft,  Haustiere nicht gestattet,  Kindgerecht,  Nichtraucher

---

#### Urlaubs idee

Skiunterkunft

Ferienwohnung liegt in unmittelbarer Nähe zu den Loipen und Lifanlagen.

---

#### Verpflegung

Brötchendienst, Selbstverpflegung

---

#### Aufteilung der Ferienwohnung

Personen	Zimmer
max. 3	■ 1 Wohnzimmer
	■ 1 Schlafzimmer
	■ 1 Badezimmer
Wohnfläche	■ 1 Küche
50 qm	■ 1 Abstellraum Skier / Schlitten

---

#### Ausstattung Innen

Extras  
Heizung

Schlafbereich  
1 Doppelbett, Bettwäsche vorhanden, Schlafsofa

Küche und Haushaltsgegenstände  
4-Plattenherd, Backofen, Bügeleisen, Dunstabzugshaube, Eierkocher, Einbauküche, Kaffeemaschine, Kochzeile, Kühlschrank, Mixer, Staubsauger, Toaster, Wasserkocher

Bad und Sanitär  
Duschbad, Föhn, Handtücher vorhanden, WC, Wäscheständer

Kinder  
1 Kinderbett, Kinderhochstuhl

Unterhaltung und Kommunikation  
CD-Player, Empfang deutschsprachiger TV-Programme, Fernseher, Radio, SAT-Anlage

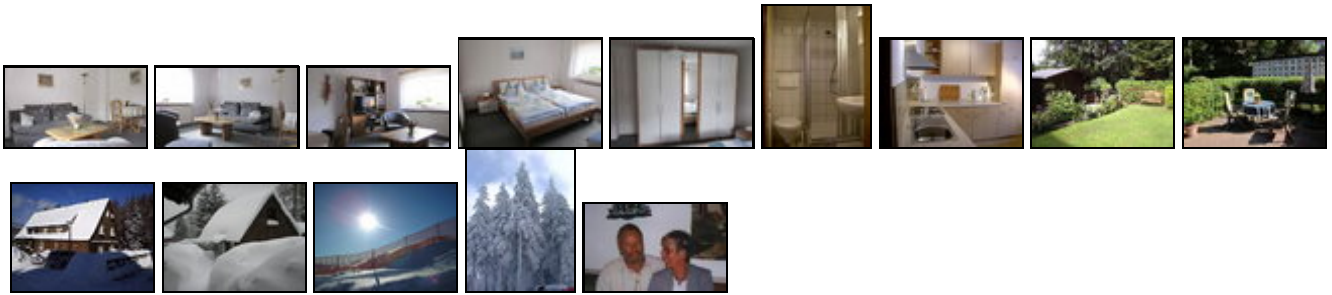
---

#### Ausstattung Außen

Fahrradschuppen, Fahrräder, Garten, Gartenhaus, Gartenmöbel, Grill, Liegen, PKW-Stellplatz, Terrasse

---

#### Bilder



## Belegungsplan

(letzte Aktualisierung am 01.05.2012)

frei
  belegt
  keine Angabe

Mai 2012							Juni 2012							Juli 2012							August 2012											
Mo	Di	Mi	Do	Fr	Sa	So	Mo	Di	Mi	Do	Fr	Sa	So	Mo	Di	Mi	Do	Fr	Sa	So	Mo	Di	Mi	Do	Fr	Sa	So					
	1	2	3	4	5	6					1	2	3											1			1	2	3	4	5	
7	8	9	10	11	12	13	4	5	6	7	8	9	10	2	3	4	5	6	7	8	6	7	8	9	10	11	12					
14	15	16	17	18	19	20	11	12	13	14	15	16	17	9	10	11	12	13	14	15	13	14	15	16	17	18	19					
21	22	23	24	25	26	27	18	19	20	21	22	23	24	16	17	18	19	20	21	22	20	21	22	23	24	25	26					
28	29	30	31				25	26	27	28	29	30		23	24	25	26	27	28	29	27	28	29	30	31							
														30	31																	

September 2012							Oktober 2012							November 2012							Dezember 2012						
Mo	Di	Mi	Do	Fr	Sa	So	Mo	Di	Mi	Do	Fr	Sa	So	Mo	Di	Mi	Do	Fr	Sa	So	Mo	Di	Mi	Do	Fr	Sa	So
					1	2	1	2	3	4	5	6	7				1	2	3	4						1	2
3	4	5	6	7	8	9	8	9	10	11	12	13	14	5	6	7	8	9	10	11	3	4	5	6	7	8	9
10	11	12	13	14	15	16	15	16	17	18	19	20	21	12	13	14	15	16	17	18	10	11	12	13	14	15	16
17	18	19	20	21	22	23	22	23	24	25	26	27	28	19	20	21	22	23	24	25	17	18	19	20	21	22	23
24	25	26	27	28	29	30	29	30	31					26	27	28	29	30			24	25	26	27	28	29	30
																					31						

Januar 2013							Februar 2013							März 2013							April 2013						
Mo	Di	Mi	Do	Fr	Sa	So	Mo	Di	Mi	Do	Fr	Sa	So	Mo	Di	Mi	Do	Fr	Sa	So	Mo	Di	Mi	Do	Fr	Sa	So
	1	2	3	4	5	6					1	2	3					1	2	3	1	2	3	4	5	6	7
7	8	9	10	11	12	13	4	5	6	7	8	9	10	4	5	6	7	8	9	10	8	9	10	11	12	13	14
14	15	16	17	18	19	20	11	12	13	14	15	16	17	11	12	13	14	15	16	17	15	16	17	18	19	20	21
21	22	23	24	25	26	27	18	19	20	21	22	23	24	18	19	20	21	22	23	24	22	23	24	25	26	27	28
28	29	30	31				25	26	27	28				25	26	27	28	29	30	31	29	30					

Mai 2013							Juni 2013							Juli 2013							August 2013						
Mo	Di	Mi	Do	Fr	Sa	So	Mo	Di	Mi	Do	Fr	Sa	So	Mo	Di	Mi	Do	Fr	Sa	So	Mo	Di	Mi	Do	Fr	Sa	So
		1	2	3	4	5						1	2	1	2	3	4	5	6	7				1	2	3	4
6	7	8	9	10	11	12	3	4	5	6	7	8	9	8	9	10	11	12	13	14	5	6	7	8	9	10	11
13	14	15	16	17	18	19	10	11	12	13	14	15	16	15	16	17	18	19	20	21	12	13	14	15	16	17	18
20	21	22	23	24	25	26	17	18	19	20	21	22	23	22	23	24	25	26	27	28	19	20	21	22	23	24	25
27	28	29	30	31			24	25	26	27	28	29	30	29	30	31					26	27	28	29	30	31	

---

## Anreisetag

nach Absprache

## Anreisemöglichkeit nach Braunlage

Anreisemöglichkeiten:

Am schnellsten kommt man von Braunschweig aus über die A 395/B 4 in den Oberharz.

Über Hannover kommend, verlässt man die Autobahn (A 7) an der Ausfahrt Derneburg/Salzgitter oder Rhüden/Harz, um über Goslar und Bad Harzburg anzureisen. Wer von Kassel kommt, verlässt die Autobahn (A 7) an der Ausfahrt Göttingen Nord und folgt dem Lauf der Bundesstraße (B 27) direkt nach Braunlage.

Bundesstraße B4 von Erfurt-Nordhausen und B 242 von (Halle) Klostermansfeld-Harzgerode.

---

## Preise

Die Preise enthalten die (etwaig anfallende) Umsatzsteuer und setzen sich wie folgt zusammen aus den je nach Saison variierenden Mietkosten und den verbrauchsabhängigen Neben- und ggf. Zusatzkosten:

### Zeitraum

01. Jan. bis 31. Dez.: 35 EUR/Tag

### Zusatz

2 Personen: 1. Tag 50,00 € (inkl. Nebenkosten, Endreinigung, Bettwäsche und Handtücher)

Folgetag 35,00 €

3. Person täglich 3,00 €

### Einheit

Die Preise sind gültig bis 2 Personen.

### Nebenkosten

Der Kurbeitrag ist an die Kurverwaltung gesondert zu zahlen.

Die vorgenannten Angaben zu den Konditionen für eine Anmietung stellen lediglich eine saisonale Preisübersicht und kein konkretes Vermietungsangebot dar. Gerne nenne ich Ihnen auf Anfrage einen Endpreis für eine von Ihnen angefragte Zeit.

---

## Kontakt

### Ansprechpartnerin

Frau Angelika John

### Telefon

05520-1587

### Wir sprechen



deutsch



englisch

---

Wir übernehmen keine Haftung für die Richtigkeit der Angaben. Stand: 26.05.2012

---

URL (Detailansicht): <http://www.ferienwohnungen.de/ferienwohnung/10134/>

URL (dieser Druckansicht): <http://www.ferienwohnungen.de/ferienwohnung/10134/druckansicht/>

URL (PDF-Datei): <http://www.ferienwohnungen.de/ferienwohnung/10134/druckansicht-10134.pdf>