

Gemütliches, komplett eingerichtetes Haus in Narsaq, Südgrönland mit fantastischem Blick über den Ort, die Eisberge im Fjord bis hin zum Inlandeis.



### Beschreibung des Ferienhauses

Im Süden Grönlands, an der Spitze einer durch vorgelagerte Inseln geschützten Landzunge, liegt der Ort Narsaq. Unser Ferienhaus liegt am östlichen Rand Narsaqs, am Hang eines Berges. Es ist ein neu renoviertes blaues Holzhaus, auf Stelzen gebaut mit einer großen Terrasse nach Süden hin, von der aus der Blick über den ganzen Ort und eine spektakuläre Fjordlandschaft bis hin zum Inlandeis schweifen kann.

**Baujahr:** 1962 **Renovierung in:** 2011

### Lage von Narsaq



**Land**  
Grönland

**Urlaubsland**  
Südwest-Grönland

**Region**  
Narsaq Kommune

**Ort**  
DK-3921 Narsaq

**Straße**  
Savaasat Qaqqaat B-205

### Beschreibung der Umgebung

Von grünen Tälern und sanften Hügeln voller Blumen bis hin zu steilen, schneebedeckten Bergen und türkisen Fjorden voller bizarrer Eisberge bietet Grönland eine einzigartige abwechslungsreiche Landschaft. Obwohl Narsaq nur ca. 30 km Luftlinie vom Inlandeis entfernt liegt, und im Fjord immer Eisberge von der Strömung vorbei getrieben werden, liegt der Ort im Sommer in einem Blumentepich.



Picknickplatz am Narsaquer Fjord

### Freizeitmöglichkeiten

Angeln, Bootstouren, Jagen, Klettern, Schneeschuhwandern, Sightseeing, Ski-Langlauf, Skifahren, Wandern

#### Zusätzlich

Eisberge und Wale beobachten

### Besonderheiten des Ferienhauses

 Haustiere auf Anfrage,  Kindgerecht

---

## Verpflegung

Selbstverpflegung

Zusätzlich

5 min zum nächsten Supermarkt

---

## Aufteilung des Ferienhauses

Personen

max. 2

Wohnfläche

27 qm

Zimmer

- 1 Wohnzimmer
- 1 Schlafzimmer
- 1 Küche
- 1 Toilette

Grundriss



---

## Ausstattung Innen

Extras

Heizung

Schlafbereich

1 Doppelbett, Bettwäsche vorhanden, Schlafsofa

Küche und Haushaltsgegenstände

3-Plattenherd, Backofen, Bügeleisen, Kühlschrank, Staubsauger

Bad und Sanitär

Föhn, Handtücher vorhanden

Unterhaltung und Kommunikation

CD-Player

Zusätzlich

WC und Waschbecken, keine Dusche

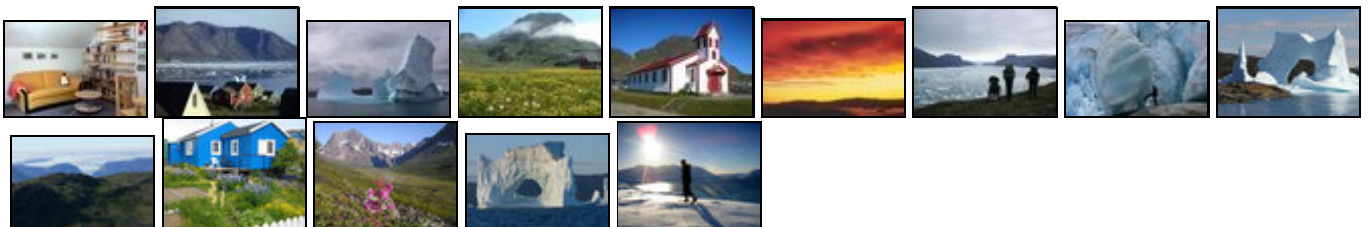
---

## Ausstattung Außen

Gartenmöbel, Grill, Terrasse

---

## Bilder



---

## Belegungsplan

(letzte Aktualisierung am 14.09.2011)

frei belegt keine Angabe

Mai 2012						
Mo	Di	Mi	Do	Fr	Sa	So
	1	2	3	4	5	6
7	8	9	10	11	12	13
14	15	16	17	18	19	20
21	22	23	24	25	26	27
28	29	30	31			

Juni 2012						
Mo	Di	Mi	Do	Fr	Sa	So
				1	2	3
4	5	6	7	8	9	10
11	12	13	14	15	16	17
18	19	20	21	22	23	24
25	26	27	28	29	30	

Juli 2012						
Mo	Di	Mi	Do	Fr	Sa	So
						1
2	3	4	5	6	7	8
9	10	11	12	13	14	15
16	17	18	19	20	21	22
23	24	25	26	27	28	29
30	31					

August 2012						
Mo	Di	Mi	Do	Fr	Sa	So
		1	2	3	4	5
6	7	8	9	10	11	12
13	14	15	16	17	18	19
20	21	22	23	24	25	26
27	28	29	30	31		

September 2012						
Mo	Di	Mi	Do	Fr	Sa	So
					1	2
3	4	5	6	7	8	9
10	11	12	13	14	15	16
17	18	19	20	21	22	23
24	25	26	27	28	29	30

Oktober 2012						
Mo	Di	Mi	Do	Fr	Sa	So
1	2	3	4	5	6	7
8	9	10	11	12	13	14
15	16	17	18	19	20	21
22	23	24	25	26	27	28
29	30	31				

November 2012						
Mo	Di	Mi	Do	Fr	Sa	So
			1	2	3	4
5	6	7	8	9	10	11
12	13	14	15	16	17	18
19	20	21	22	23	24	25
26	27	28	29	30		

Dezember 2012						
Mo	Di	Mi	Do	Fr	Sa	So
					1	2
3	4	5	6	7	8	9
10	11	12	13	14	15	16
17	18	19	20	21	22	23
24	25	26	27	28	29	30
31						

Januar 2013						
Mo	Di	Mi	Do	Fr	Sa	So
	1	2	3	4	5	6
7	8	9	10	11	12	13
14	15	16	17	18	19	20
21	22	23	24	25	26	27
28	29	30	31			

Februar 2013						
Mo	Di	Mi	Do	Fr	Sa	So
				1	2	3
4	5	6	7	8	9	10
11	12	13	14	15	16	17
18	19	20	21	22	23	24
25	26	27	28			

März 2013						
Mo	Di	Mi	Do	Fr	Sa	So
				1	2	3
4	5	6	7	8	9	10
11	12	13	14	15	16	17
18	19	20	21	22	23	24
25	26	27	28	29	30	31

April 2013						
Mo	Di	Mi	Do	Fr	Sa	So
1	2	3	4	5	6	7
8	9	10	11	12	13	14
15	16	17	18	19	20	21
22	23	24	25	26	27	28
29	30					

Mai 2013						
Mo	Di	Mi	Do	Fr	Sa	So
		1	2	3	4	5
6	7	8	9	10	11	12
13	14	15	16	17	18	19
20	21	22	23	24	25	26
27	28	29	30	31		

Juni 2013						
Mo	Di	Mi	Do	Fr	Sa	So
					1	2
3	4	5	6	7	8	9
10	11	12	13	14	15	16
17	18	19	20	21	22	23
24	25	26	27	28	29	30

Juli 2013						
Mo	Di	Mi	Do	Fr	Sa	So
1	2	3	4	5	6	7
8	9	10	11	12	13	14
15	16	17	18	19	20	21
22	23	24	25	26	27	28
29	30	31				

August 2013						
Mo	Di	Mi	Do	Fr	Sa	So
			1	2	3	4
5	6	7	8	9	10	11
12	13	14	15	16	17	18
19	20	21	22	23	24	25
26	27	28	29	30	31	

### Anreisetag

nach Absprache

### Anreisemöglichkeit nach Narsaq

4 stündiger Flug von Kopenhagen nach Narsarsuaq, dem internationalen Flughafen im Süden Grönlands, von dort aus ist es noch ein 15-minütiger Helikopterflug nach Narsaq.

### Preise

#### Zeitraum

01. Jan. bis 31. Dez.: 420 EUR/Woche

#### Zusatz

Wir nehmen 420 Euro die Woche, einschließlich aller Nebenkosten, wie Gas und Strom. Sollten es mehr als zwei Personen sein, werden 25 Euro pro Person extra

#### Einheit

berechnet.

Die Preise sind gültig bis 2 Personen.

#### Nebenkosten

Die Endreinigung des Hauses übernehmen die Mieter.

---

### Kontakt

#### Ansprechpartnerin

Frau Monika Brune & Herr Paul Cohen

#### Telefon

00299 - 66 20 80




#### Telefax


00299 - 66 20 80

#### Mobil

00299 - 24 31 23

#### Wir sprechen

 deutsch  dänisch  englisch

 französisch

---

Wir übernehmen keine Haftung für die Richtigkeit der Angaben. Stand: 26.05.2012

---

URL (Detailansicht): <http://www.ferienwohnungen.de/ferienhaus/999/>

URL (dieser Druckansicht): <http://www.ferienwohnungen.de/ferienhaus/999/druckansicht/>

URL (PDF-Datei): <http://www.ferienwohnungen.de/ferienhaus/999/druckansicht-999.pdf>