

Sehr schönes Haus für max. 12 Personen. Vollständig eingerichtet mit 4 Schlafzimmer, Wohnzimmer, Küche, 2xWC, Badezimmer. Skiliften im Dorf.

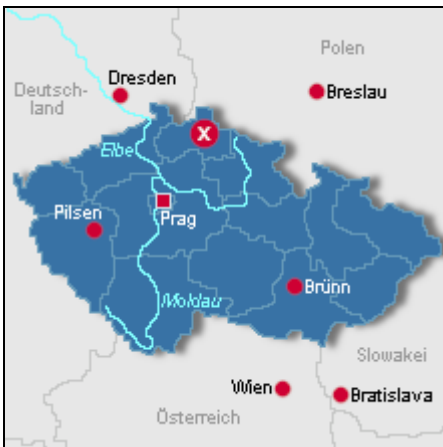


Beschreibung des Ferienhauses

SILVESTER 2011 SCHON AUSGEBUCHT!!! Im 2003 umgebaut sehr schönes und grosses Haus in Riesengebirge. Mit eingerichteter Küche (inkl. Mikrowelle, Kochplatte, Kühlschrank mit Tiefkühlbox, Wasserkocher, Kaffeemaschine), Fernseher mit Satellitenanlage, Badezimmer und 2xWC. Terrasse mit Gartenmöbel, Fahrradabstellplatz. Garten /1200m2/ mit Spielplatz. Nächstes Restaurant 50 Meter entfernt. Harrachov 14 km. Die Hauptstadt Prag ist aus Desna nur eine Stunde Autofahrt entfernt (Autobahn Liberec - Prag)

Baujahr: 1950 **Renovierung in:** 2003

Lage von Desna



Land
Tschechien

Urlaubsland
Nordböhmen

Region
Riesengebirge, Harrachov

Ort
Desna

Beschreibung der Umgebung

Die unmittelbare Umgebung lädt zu folgenden Sportaktivitäten ein:

- Abfahrtslauf: Direkt in Desná 4 Skiliften und fast 10 km leichter und mittelschwerer Piste. Nacht-Skifahren bei künstlicher Beleuchtung.
- Langlauf: Ideale Bedingungen für Freizeitsportler bietet die Isergebirgsmagistrale, die Sie quer durch das Isergebirge führt. Die leichten Hänge ohne steile Anstiege sind geradezu ideal für den Langlauf.
- Radwandern

In der Näheren Umgebung befindet sich eine ganze Reihe von Aussichtstürmen.

Freizeitmöglichkeiten

Mountainbiken, Ski-Langlauf, Skifahren, Snowboarden, Wandern

Besonderheiten des Ferienhauses

 Haustiere auf Anfrage,  Kindgerecht

Verpflegung

Selbstverpflegung

Aufteilung des Ferienhauses

Personen

max. 12

Wohnfläche

120 qm

Zimmer

- 1 Wohnzimmer
- 4 Schlafzimmer
- 1 Badezimmer
- 1 Gäste-WC

Ausstattung Innen

Schlafbereich

4 Einzelbetten, 3 Doppelbetten, Bettwäsche vorhanden, Schlafsofa

Küche und Haushaltsgegenstände

4-Plattenherd, Kaffeemaschine, Kühlschrank, Mikrowelle, Wasserkocher

Bad und Sanitär

Duschbad, WC, Waschmaschine

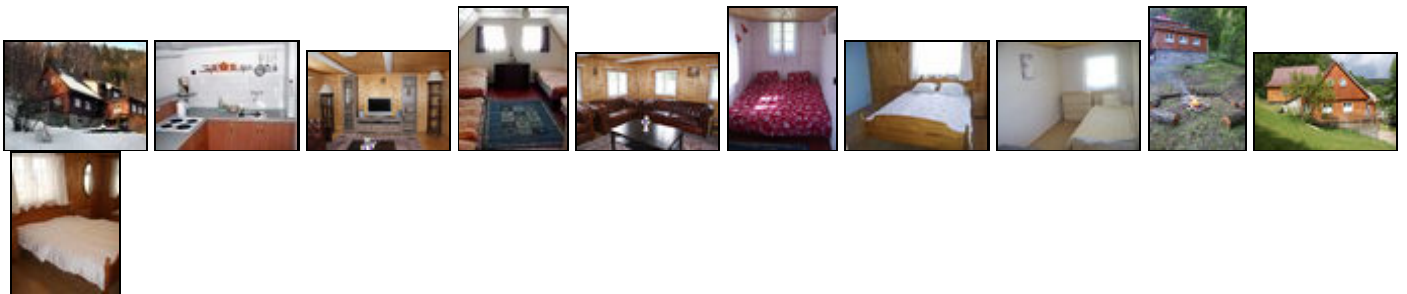
Unterhaltung und Kommunikation

Fernseher, SAT-Anlage

Ausstattung Außen

Balkon, Fahrradständer, Garten, Gartenmöbel, Grill, PKW-Stellplatz, Spielplatz, Terrasse

Bilder



Belegungsplan

(letzte Aktualisierung am 18.03.2012)

Mai 2012							Juni 2012							Juli 2012							August 2012						
Mo	Di	Mi	Do	Fr	Sa	So	Mo	Di	Mi	Do	Fr	Sa	So	Mo	Di	Mi	Do	Fr	Sa	So	Mo	Di	Mi	Do	Fr	Sa	So
	1	2	3	4	5	6					1	2	3							1			1	2	3	4	5
7	8	9	10	11	12	13	4	5	6	7	8	9	10	2	3	4	5	6	7	8	6	7	8	9	10	11	12
14	15	16	17	18	19	20	11	12	13	14	15	16	17	9	10	11	12	13	14	15	13	14	15	16	17	18	19
21	22	23	24	25	26	27	18	19	20	21	22	23	24	16	17	18	19	20	21	22	20	21	22	23	24	25	26
28	29	30	31				25	26	27	28	29	30		23	24	25	26	27	28	29	27	28	29	30	31		
														30	31												

frei
 belegt
 keine Angabe

September 2012						
Mo	Di	Mi	Do	Fr	Sa	So
					1	2
3	4	5	6	7	8	9
10	11	12	13	14	15	16
17	18	19	20	21	22	23
24	25	26	27	28	29	30

Oktober 2012						
Mo	Di	Mi	Do	Fr	Sa	So
1	2	3	4	5	6	7
8	9	10	11	12	13	14
15	16	17	18	19	20	21
22	23	24	25	26	27	28
29	30	31				

November 2012						
Mo	Di	Mi	Do	Fr	Sa	So
			1	2	3	4
5	6	7	8	9	10	11
12	13	14	15	16	17	18
19	20	21	22	23	24	25
26	27	28	29	30		

Dezember 2012						
Mo	Di	Mi	Do	Fr	Sa	So
					1	2
3	4	5	6	7	8	9
10	11	12	13	14	15	16
17	18	19	20	21	22	23
24	25	26	27	28	29	30
31						

Januar 2013						
Mo	Di	Mi	Do	Fr	Sa	So
	1	2	3	4	5	6
7	8	9	10	11	12	13
14	15	16	17	18	19	20
21	22	23	24	25	26	27
28	29	30	31			

Februar 2013						
Mo	Di	Mi	Do	Fr	Sa	So
				1	2	3
4	5	6	7	8	9	10
11	12	13	14	15	16	17
18	19	20	21	22	23	24
25	26	27	28			

März 2013						
Mo	Di	Mi	Do	Fr	Sa	So
				1	2	3
4	5	6	7	8	9	10
11	12	13	14	15	16	17
18	19	20	21	22	23	24
25	26	27	28	29	30	31

April 2013						
Mo	Di	Mi	Do	Fr	Sa	So
1	2	3	4	5	6	7
8	9	10	11	12	13	14
15	16	17	18	19	20	21
22	23	24	25	26	27	28
29	30					

Mai 2013						
Mo	Di	Mi	Do	Fr	Sa	So
		1	2	3	4	5
6	7	8	9	10	11	12
13	14	15	16	17	18	19
20	21	22	23	24	25	26
27	28	29	30	31		

Juni 2013						
Mo	Di	Mi	Do	Fr	Sa	So
					1	2
3	4	5	6	7	8	9
10	11	12	13	14	15	16
17	18	19	20	21	22	23
24	25	26	27	28	29	30

Juli 2013						
Mo	Di	Mi	Do	Fr	Sa	So
1	2	3	4	5	6	7
8	9	10	11	12	13	14
15	16	17	18	19	20	21
22	23	24	25	26	27	28
29	30	31				

August 2013						
Mo	Di	Mi	Do	Fr	Sa	So
			1	2	3	4
5	6	7	8	9	10	11
12	13	14	15	16	17	18
19	20	21	22	23	24	25
26	27	28	29	30	31	

Anreisetag

Samstag

Anreisemöglichkeit nach Desna

Hochsaison: Anreise nur am Samstag

Preise

Die Preise enthalten die (etwaig anfallende) Umsatzsteuer und setzen sich wie folgt zusammen aus den je nach Saison variierenden Mietkosten und den verbrauchsabhängigen Neben- und ggf. Zusatzkosten:

Zeitraum

20. Dez. bis 03. Jan. : 750 EUR/Woche
 04. Jan. bis 06. Mär. : 700 EUR/Woche
 06. Mär. bis 28. Jun. : 350 EUR/Woche
 28. Jun. bis 30. Aug. : 480 EUR/Woche
 01. Sep. bis 18. Dez. : 350 EUR/Woche

Zusatz

Preise auf Anfrage ab 50 Euro pro Nacht

Nebenkosten

Endreinigung: 60 Euro
 Hunde: 5 Euro pro Nacht


Die vorgenannten Angaben zu den Konditionen für eine Anmietung stellen lediglich eine saisonale Preisübersicht und kein konkretes Vermietungsangebot dar. Gerne nenne ich Ihnen auf Anfrage einen Endpreis für eine von Ihnen angefragte Zeit.

Kontakt

Ansprechpartner
Familie Wellink

Telefon
0031-72-5066251

Wir sprechen

 deutsch  englisch  niederländisch

 tschechisch

Wir übernehmen keine Haftung für die Richtigkeit der Angaben. Stand: 26.05.2012

URL (Detailansicht): <http://www.ferienwohnungen.de/ferienhaus/9813/>
URL (dieser Druckansicht): <http://www.ferienwohnungen.de/ferienhaus/9813/druckansicht/>
URL (PDF-Datei): <http://www.ferienwohnungen.de/ferienhaus/9813/druckansicht-9813.pdf>