

Im 3-Bädereck Franzensbad, Marienbad, Karlsbad mit 40m² Wohnfläche und einem 423m² großen, abgeschotteten Garten.



Das Haus von außen

Beschreibung des Ferienhauses

Sie können Ihren Urlaub im Ferienhaus beim Stausee Jesenice verbringen, welches modern und gut ausgestattet ist, 40m² Wohnfläche und einen 423m² großen, von der Außenwelt abgeschotteten Garten anbietet. Das große Tor ist elektrisch bedienbar und ihr Auto kann sicher im Garten abgeschlossen und geparkt werden.

Baujahr: 1980

Lage von Cheb



- Land**
Tschechien
- Urlaubsland**
Karlsbad
- Region**
Westböhmen, Böhmisches Vogtland
- Ort**
35002 Cheb
- Straße**
Podhrad 8

Beschreibung der Umgebung

Das Ferienhaus liegt im westböhmisches 3-Bädereck Franzensbad, Marienbad, Karlsbad, in einer kleinen Ferienhaussiedlung direkt am Rand des großen Stausees Jesenice und nur 2 km von Cheb (Eger) entfernt, in dem man zum Beispiel die täglichen Einkäufe tätigen kann. Trotz dieser Stadtnähe ist das Ferienhaus von einer wunderschönen, ruhigen Landschaft umgeben.



200m vom Ferienhaus entfernt

Freizeitmöglichkeiten

Angeln, Bootstouren, Bowling, Casino, Drachenfliegen, Fitness, Freizeitbad, Golf, Kanufahren, Kegeln, Kitesurfing, Kutschfahrten, Minigolf, Mountainbiken, Radfahren, Schwimmen, Segeln, Shopping, Sightseeing, Ski-Langlauf, Spielbank, Squash, Surfen, Tauchen, Tennis, Thermalbäder, Ultralightfliegen, Wandern, Wellness

Besonderheiten des Ferienhauses

 Haustiere auf Anfrage,  Kindgerecht,  Nichtraucher

Verpflegung

Selbstverpflegung

Aufteilung des Ferienhauses

Personen	Zimmer
max. 2	■ 1 Wohnzimmer
	■ 1 Schlafzimmer
	■ 1 Badezimmer
Wohnfläche	■ 1 Balkon
40 qm	■ 1 Geräteschuppen

Ausstattung Innen

Extras

Fliegenschutzgitter, Heizung

Schlafbereich

1 Doppelbett, Bettwäsche vorhanden

Küche und Haushaltsgegenstände

2-Zonen Cerankochfeld, Einbauküche, Elektrogrill, Kaffeemaschine, Kochzeile, Kühlschrank, Mikrowelle, Staubsauger, Toaster, Wasserkocher

Bad und Sanitär

Duschbad, Handtücher nicht vorhanden

Unterhaltung und Kommunikation

CD-Player, Empfang deutschsprachiger TV-Programme, Fernseher, HIFI-Anlage, Kassettenrekorder, Radio, SAT-Anlage, Videorecorder

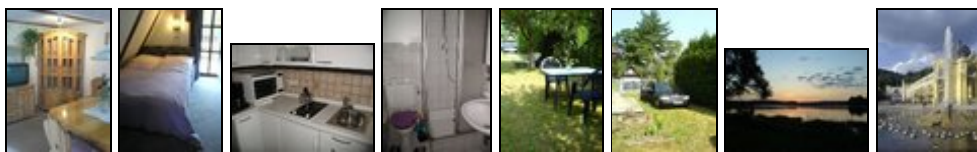
Zusätzlich

Das Haus ist beheizbar und kann deshalb auch im Winter bezogen werden.

Ausstattung Außen

Balkon, Garten, Gartenmöbel, Grill, Liegen, PKW-Stellplatz, Sonnenliegen, Terrasse

Bilder



Belegungsplan

(letzte Aktualisierung am 26.03.2012)

frei
 belegt
 keine Angabe

Mai 2012							Juni 2012							Juli 2012							August 2012						
Mo	Di	Mi	Do	Fr	Sa	So	Mo	Di	Mi	Do	Fr	Sa	So	Mo	Di	Mi	Do	Fr	Sa	So	Mo	Di	Mi	Do	Fr	Sa	So
	1	2	3	4	5	6					1	2	3							1			1	2	3	4	5
7	8	9	10	11	12	13	4	5	6	7	8	9	10	2	3	4	5	6	7	8	6	7	8	9	10	11	12
14	15	16	17	18	19	20	11	12	13	14	15	16	17	9	10	11	12	13	14	15	13	14	15	16	17	18	19
21	22	23	24	25	26	27	18	19	20	21	22	23	24	16	17	18	19	20	21	22	20	21	22	23	24	25	26
28	29	30	31				25	26	27	28	29	30		23	24	25	26	27	28	29	27	28	29	30	31		
														30	31												

September 2012							Oktober 2012							November 2012							Dezember 2012						
Mo	Di	Mi	Do	Fr	Sa	So	Mo	Di	Mi	Do	Fr	Sa	So	Mo	Di	Mi	Do	Fr	Sa	So	Mo	Di	Mi	Do	Fr	Sa	So
					1	2	1	2	3	4	5	6	7				1	2	3	4						1	2
3	4	5	6	7	8	9	8	9	10	11	12	13	14	5	6	7	8	9	10	11	3	4	5	6	7	8	9
10	11	12	13	14	15	16	15	16	17	18	19	20	21	12	13	14	15	16	17	18	10	11	12	13	14	15	16
17	18	19	20	21	22	23	22	23	24	25	26	27	28	19	20	21	22	23	24	25	17	18	19	20	21	22	23
24	25	26	27	28	29	30	29	30	31					26	27	28	29	30			24	25	26	27	28	29	30
																					31						

Januar 2013							Februar 2013							März 2013							April 2013						
Mo	Di	Mi	Do	Fr	Sa	So	Mo	Di	Mi	Do	Fr	Sa	So	Mo	Di	Mi	Do	Fr	Sa	So	Mo	Di	Mi	Do	Fr	Sa	So
	1	2	3	4	5	6					1	2	3					1	2	3	1	2	3	4	5	6	7
7	8	9	10	11	12	13	4	5	6	7	8	9	10	4	5	6	7	8	9	10	8	9	10	11	12	13	14
14	15	16	17	18	19	20	11	12	13	14	15	16	17	11	12	13	14	15	16	17	15	16	17	18	19	20	21
21	22	23	24	25	26	27	18	19	20	21	22	23	24	18	19	20	21	22	23	24	22	23	24	25	26	27	28
28	29	30	31				25	26	27	28				25	26	27	28	29	30	31	29	30					

Mai 2013							Juni 2013							Juli 2013							August 2013						
Mo	Di	Mi	Do	Fr	Sa	So	Mo	Di	Mi	Do	Fr	Sa	So	Mo	Di	Mi	Do	Fr	Sa	So	Mo	Di	Mi	Do	Fr	Sa	So
		1	2	3	4	5						1	2	1	2	3	4	5	6	7				1	2	3	4
6	7	8	9	10	11	12	3	4	5	6	7	8	9	8	9	10	11	12	13	14	5	6	7	8	9	10	11
13	14	15	16	17	18	19	10	11	12	13	14	15	16	15	16	17	18	19	20	21	12	13	14	15	16	17	18
20	21	22	23	24	25	26	17	18	19	20	21	22	23	22	23	24	25	26	27	28	19	20	21	22	23	24	25
27	28	29	30	31			24	25	26	27	28	29	30	29	30	31					26	27	28	29	30	31	

Anreisetag

nach Absprache

Preise

Die Preise enthalten die (etwaig anfallende) Umsatzsteuer und setzen sich wie folgt zusammen aus den je nach Saison variierenden Mietkosten und den verbrauchsabhängigen Neben- und ggf. Zusatzkosten:

Zeitraum

23. Dez. bis 03. Jan. : 60 EUR/Tag
04. Jan. bis 30. Apr. : 45 EUR/Tag
01. Mai. bis 30. Sep. : 60 EUR/Tag
01. Okt. bis 22. Dez. : 45 EUR/Tag

Zusatz

Es fallen 100€ Kautions für das Ferienhaus an
Die Mindestaufenthaltsdauer beträgt 4 Tage (3 Nächte)

Einheit

Die Preise sind gültig pro Objekt.

Nebenkosten

vom 1.10. - 31.5. 5€/Tag Heizkosten - sonst: keine
Nebenkosten




Die vorgenannten Angaben zu den Konditionen für eine Anmietung stellen lediglich eine saisonale Preisübersicht und kein konkretes Vermietungsangebot dar. Gerne nenne ich Ihnen auf Anfrage einen Endpreis für eine von Ihnen angefragte Zeit.

Kontakt

Ansprechpartner

Herr Vaclav Vasicek

Wir sprechen

 deutsch  englisch  französisch

 tschechisch

Wir übernehmen keine Haftung für die Richtigkeit der Angaben. Stand: 26.05.2012

URL (Detailansicht): <http://www.ferienwohnungen.de/ferienhaus/9706/>
URL (dieser Druckansicht): <http://www.ferienwohnungen.de/ferienhaus/9706/druckansicht/>
URL (PDF-Datei): <http://www.ferienwohnungen.de/ferienhaus/9706/druckansicht-9706.pdf>