



Ruhe, Strand, Natur, Cultur und GENIESSEN. Kommen Sie hier schöne Ferien verbringen. Wir vermieten viele, wunderschöne Privatbungalows!



Beschreibung des Ferienhauses

Was gibt es Schöneres als Urlaub zu machen? Und Sie mögen Häuser mit einem ganz eigenen Charme? Bei Zeeland Vakantiewoningen ist jeder Bungalow einzigartig, deshalb gibt es immer einen, der zu Ihnen passt! Die Wahl ist an Sie!

Ein großer Vorzug unserer Ferienhäuser: Platz & Privatsphäre. Speziell ist unsere Lokation: 300 m vom Jachthafen und nur 4,5 km entfernt von den Nordseestränden.

Aussicht vom Bungalow DU003 in Renesse!

Wir vermieten auch noch verschiedene Bungalows in Renesse (2-8 P). Sie können laufen nach Strand!

Alle Unterkünfte in diesem Objekt

Zeeland Vakantiewoningen besteht bereits seit über 20 Jahren. Unser motiviertes und engagiertes Team sorgt dafür, dass Sie einen unvergesslichen Urlaub verbringen. Wir unterscheiden uns von anderen, indem wir eine sehr persönliche Arbeitsweise bevorzugen und darin sehr flexibel sind. Keine Nullachtfünfzehn-Arbeit, sonder Maßarbeit.

Dabei steht der Service an erster Stelle.

■ Ferienbungalow Zeeland Vakantiewoningen Typ 9

80 qm max. 4 Personen

■ Ferienhaus Zeeland Vakantiewoningen

100 qm max. 8 Personen

Lage von Brouwershaven



Land
Niederlande

Urlaubsland
Zeeland

Region
Schouwen-Duiveland

Ort
4318 TV Brouwershaven

Straße
Blankersweg 4a

Beschreibung der Umgebung

Den Osse und Schouwen-Duiveland = RUHE, STRAND, WASSER UND GENIESSEN!

Die Bungalows liegen alle in geringer Entfernung vom Grevelingenstrand und sind um den Jachthafen Den Osse, zwischen Brouwershaven und Scharendijke gruppiert.

Das Leben auf der Insel Schouwen-Duiveland sprüht vor Leben! Hier sind ein paar Freizeit-Tipps für Sie: Radfahren, Kanofahren, Tauchen, Segeln, Spazieren am Strand oder durch die alten Sträßchen von denkmalgeschützten Städten wie Zierikzee und Burgh-Haamstede.



Luftaufnahme Den Osse am Grevelingensee

Freizeitmöglichkeiten

Angeln, Bootstouren, Bowling, Drachenfliegen, Golf, Indoor-Spielhaus, Inline-Skaten, Kanufahren, Kegeln, Kitesurfing, Klettern, Minigolf, Radfahren, Reiten, Sauna, Schwimmen, Segelbootverleih, Segeln, Segelschule, Surfen, Surfschule, Tauchen, Tauchschule, Tennis, Wandern, Wasserski

Zusätzlich

Wir vermieten Polyvalks and Fahrräder.

Besonderheiten des Ferienhauses



Haustiere auf Anfrage

Urlaubsideen

Feriendörfer und -anlagen

Bungalows in Den Osse: in den verschiedene Parks finden Sie 4 Restaurants, 2 Snackbars, Minigolf, Tennis und Spielplaetze fuer Kinder. [Langzeitvermieter](#)

Bitte rufen Sie uns an fuer die Moeglichkeiten. [Unterkunft am See](#)

Bungalows in Den Osse: Sie sind 300M von Grevelingensee entfernt. Hier ist auch ein kleines Strand, ein Jachthafe, Segelbootvermietung und ein Rundfahrt.

Verpflegung

Selbstverpflegung

Aufteilung des Ferienhauses

Personen

max. 8

Wohnfläche

100 qm

Zimmer

- 1 Wohnzimmer
- 4 Schlafzimmer
- 1 Badezimmer
- 1 Gäste-WC

Ausstattung Innen

Schlafbereich

Bettwäsche auf Anfrage

Bad und Sanitär

Handtücher nicht vorhanden

Kinder

5 Kinderbetten, Kinderhochstuhl

Zusätzlich

Wenn Sie sagen was Sie wünschen, suchen wir das Haus das Ihnen passt

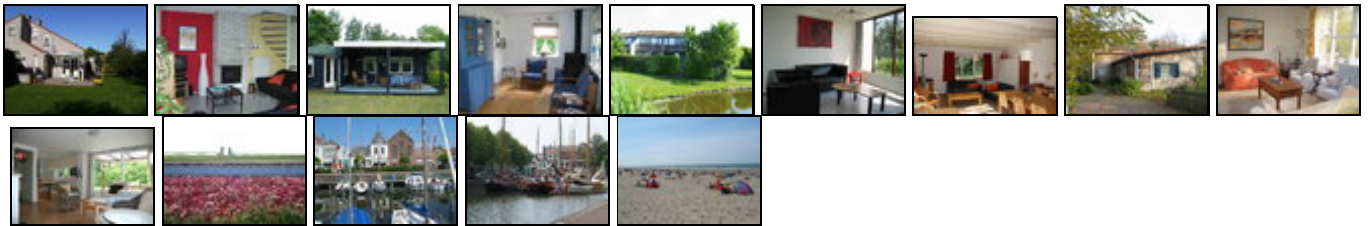
Ausstattung Außen

Gartenmöbel, Terrasse

Zusätzlich

Wenn Sie sagen was Sie wünschen, suchen wir das Haus das Ihnen passt

Bilder



Belegungsplan

(letzte Aktualisierung am 09.05.2012)

frei
 belegt
 keine Angabe

Mai 2012							Juni 2012							Juli 2012							August 2012						
Mo	Di	Mi	Do	Fr	Sa	So	Mo	Di	Mi	Do	Fr	Sa	So	Mo	Di	Mi	Do	Fr	Sa	So	Mo	Di	Mi	Do	Fr	Sa	So
	1	2	3	4	5	6					1	2	3							1			1	2	3	4	5
7	8	9	10	11	12	13	4	5	6	7	8	9	10	2	3	4	5	6	7	8	6	7	8	9	10	11	12
14	15	16	17	18	19	20	11	12	13	14	15	16	17	9	10	11	12	13	14	15	13	14	15	16	17	18	19
21	22	23	24	25	26	27	18	19	20	21	22	23	24	16	17	18	19	20	21	22	20	21	22	23	24	25	26
28	29	30	31				25	26	27	28	29	30		23	24	25	26	27	28	29	27	28	29	30	31		
														30	31												

September 2012							Oktober 2012							November 2012							Dezember 2012						
Mo	Di	Mi	Do	Fr	Sa	So	Mo	Di	Mi	Do	Fr	Sa	So	Mo	Di	Mi	Do	Fr	Sa	So	Mo	Di	Mi	Do	Fr	Sa	So
					1	2	1	2	3	4	5	6	7				1	2	3	4						1	2
3	4	5	6	7	8	9	8	9	10	11	12	13	14	5	6	7	8	9	10	11	3	4	5	6	7	8	9
10	11	12	13	14	15	16	15	16	17	18	19	20	21	12	13	14	15	16	17	18	10	11	12	13	14	15	16
17	18	19	20	21	22	23	22	23	24	25	26	27	28	19	20	21	22	23	24	25	17	18	19	20	21	22	23
24	25	26	27	28	29	30	29	30	31					26	27	28	29	30			24	25	26	27	28	29	30
																					31						

Januar 2013							Februar 2013							März 2013							April 2013						
Mo	Di	Mi	Do	Fr	Sa	So	Mo	Di	Mi	Do	Fr	Sa	So	Mo	Di	Mi	Do	Fr	Sa	So	Mo	Di	Mi	Do	Fr	Sa	So
	1	2	3	4	5	6					1	2	3					1	2	3	1	2	3	4	5	6	7
7	8	9	10	11	12	13	4	5	6	7	8	9	10	4	5	6	7	8	9	10	8	9	10	11	12	13	14
14	15	16	17	18	19	20	11	12	13	14	15	16	17	11	12	13	14	15	16	17	15	16	17	18	19	20	21
21	22	23	24	25	26	27	18	19	20	21	22	23	24	18	19	20	21	22	23	24	22	23	24	25	26	27	28
28	29	30	31				25	26	27	28				25	26	27	28	29	30	31	29	30					

Mai 2013							Juni 2013							Juli 2013							August 2013						
Mo	Di	Mi	Do	Fr	Sa	So	Mo	Di	Mi	Do	Fr	Sa	So	Mo	Di	Mi	Do	Fr	Sa	So	Mo	Di	Mi	Do	Fr	Sa	So
		1	2	3	4	5						1	2	1	2	3	4	5	6	7				1	2	3	4
6	7	8	9	10	11	12	3	4	5	6	7	8	9	8	9	10	11	12	13	14	5	6	7	8	9	10	11
13	14	15	16	17	18	19	10	11	12	13	14	15	16	15	16	17	18	19	20	21	12	13	14	15	16	17	18
20	21	22	23	24	25	26	17	18	19	20	21	22	23	22	23	24	25	26	27	28	19	20	21	22	23	24	25
27	28	29	30	31			24	25	26	27	28	29	30	29	30	31					26	27	28	29	30	31	

Anreisetag

nach Absprache

Anreisemöglichkeit nach Brouwershaven

AUS DEM RUHRGEBIET

Autobahn Venlo Eindhoven Breda

Hinter Breda, Richtung Rotterdam

Abfahrt Moerdijk/Lage Zwaluwe, am Ende der Abfahrt links den Schilden A17 (Zierikzee) folgen

Kurz vor Zierikzee rechts ab Richtung Brouwershaven. Kurz vor Brouwershaven links ab Richtung Den Osse, jetzt die Schilden Zeeland Vakantiewoningen folgen

AUS FRANKFURT/KÖLN/AACHEN

Autobahn Aachen Antwerpen

Nach Antwerpen Richtung Breda Bergen op Zoom Goes Zierikzee

Kurz vor Zierikzee... siehe oben

Preise

Die Preise enthalten die (etwaig anfallende) Umsatzsteuer und setzen sich wie folgt zusammen aus den je nach Saison variierenden Mietkosten und den verbrauchsabhängigen Neben- und ggf. Zusatzkosten:

Zeitraum

16. Dez. bis 05. Jan. : 380 EUR/Woche

02. Jan. bis 17. Feb. : 265 EUR/Woche

17. Feb. bis 30. Mär. : 320 EUR/Woche

30. Mär. bis 15. Jun. : 530 EUR/Woche

15. Jun. bis 29. Jun. : 620 EUR/Woche

29. Jun. bis 06. Jul. : 750 EUR/Woche

06. Jul. bis 17. Aug. : 890 EUR/Woche

17. Aug. bis 24. Aug. : 710 EUR/Woche

24. Aug. bis 19. Okt. : 470 EUR/Woche

19. Okt. bis 21. Dez. : 265 EUR/Woche

21. Dez. bis 04. Jan. : 400 EUR/Woche

Zusatz

LINKS SEHEN SIE DIE PREISEN VON DEN TYP 12/12R BUNGALOWS.

IN DIESEN PERIODEN IN 2012 HABEN WIR 25% RABATT FÜR SENIOREN UND JUNGE FAMILIEN:
2 JANUAR - 30 MÄRZ; 20 APRIL - 11 MAI; 15 JUNI - 29 JUNI UND 24 AUGUST - 19 OKTOBER.

AUF UNSERER WEBSITE KÖNNEN SIE DIE PREISEN 2011 ANSEHEN FÜR ALLE TYPEN. AUCH KÖNNEN SIE ÜBER DIE WEBSITE BUCHEN. GUCKEN SIE BEI SUCH&BUCH AUF ZEELANDFERIEN.NL

Einheit

Die Preise sind gültig pro Objekt.

Nebenkosten

* ENDREINIGUNG: 66 EURO

* BUCHUNGSGEBÜHR: 23 EURO

* TOERISTENSTEUER: 1,03 EURO PRO PERSON PRO

NACHT

* ENERGIE IST FREI VON 1.5 BIS 1.10 UND WIRD VERRECHNET NACH VERBAUCH ZWISCHEN 1.10 UND 1.5.

* HUND: 3 EURO PRO NACHT

Die vorgenannten Angaben zu den Konditionen für eine Anmietung stellen lediglich eine saisonale Preisübersicht und kein konkretes Vermietungsangebot dar. Gerne nenne ich Ihnen auf Anfrage einen Endpreis für eine von Ihnen angefragte Zeit.

Kontakt




Firma
Zeeland Vakantiewoningen

Ansprechpartnerin
Frau Simone oder Atie

Telefon
0031-111 692500

Telefax
0031-111 691355

Wir sprechen

 deutsch  englisch  französisch

 niederländisch

Wir übernehmen keine Haftung für die Richtigkeit der Angaben. Stand: 26.05.2012

URL (Detailansicht): <http://www.ferienwohnungen.de/ferienhaus/9634/>
URL (dieser Druckansicht): <http://www.ferienwohnungen.de/ferienhaus/9634/druckansicht/>
URL (PDF-Datei): <http://www.ferienwohnungen.de/ferienhaus/9634/druckansicht-9634.pdf>