



Exklusives Ferienhaus in traumhafter Panoramalage ...



Beschreibung des Ferienhauses

Casa Monna Fiorella ist ein traumhaft gepflegtes Anwesen in herrlicher Panoramalage. Hier stört Sie kein Lärm und Geschrei. Hier können Sie wirklich in Ruhe geniessen und entspannen. Das kleine Natursteinhäuschen (45 qm) ist komplett ausgestattet und lässt keine Wünsche offen.

Lage von Montegabbione



Land
Italien

Urlaubsland
Umbrien

Ort
05010 Montegabbione

Beschreibung der Umgebung

Die alte Kulturlandschaft Umbrien beherbergt einige der ältesten und schönsten Stadtzentren Italiens. Das Weltkulturdenkmal Assisi, Orvieto, Perugia, Todi, Gubbio und viele weitere Städtchen, die ihr mittelalterliches Flair nicht verloren haben. Aber auch die Attraktionen der benachbarten Toskana sind alle in Tagesausflügen von uns zu erreichen.

Montegabbione wurde bereits im 13. Jahrhundert erwähnt und ist bekannt für die Produktion von Wein und von hervorragendem Olivenöl.



Freizeitmöglichkeiten

Fitness, Radfahren, Reiten, Schwimmen, Shopping, Sightseeing, Thermalbäder, Wandern, Weinproben

Zusätzlich

Karate-Training

Besonderheiten des Ferienhauses



Haustiere auf Anfrage

Verpflegung

Selbstverpflegung

Aufteilung des Ferienhauses

Personen	Zimmer
max. 2	■ 1 Schlafzimmer
	■ 1 Badezimmer
	■ 1 Wohnküche

Wohnfläche

45 qm

Ausstattung Innen

Extras

Fliegenschutzgitter, Heizung, Ventilator

Schlafbereich

1 Doppelbett, Bettwäsche vorhanden, Schlafsofa

Küche und Haushaltsgegenstände

4 Gas-Kochstellen, Backofen, Dunstabzugshaube, Einbauküche, Espressomaschine, Gasherd, Gefrierfach, Gefrierfach (40 ltr.), Kühlschrank, Waschmaschine

Bad und Sanitär

Bidet, Duschbad, Handtücher vorhanden, WC, Waschmaschine, Wäscheständer

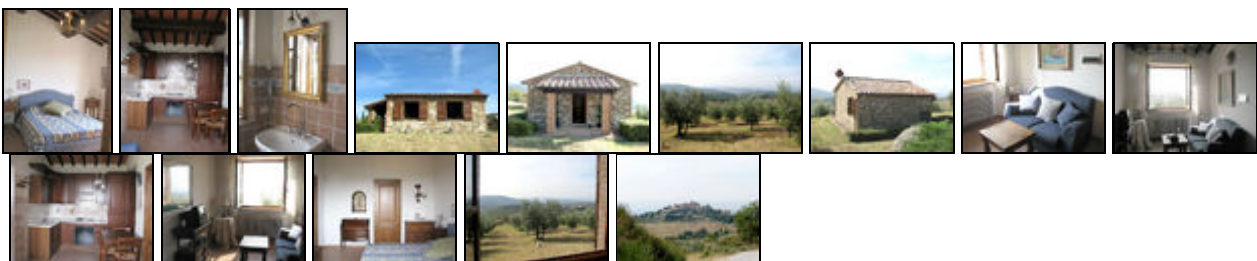
Unterhaltung und Kommunikation

CD-Player, Empfang deutschsprachiger TV-Programme, Fernseher, SAT-Anlage

Ausstattung Außen

Garten, Gartenmöbel, Grill, Liegen, PKW-Stellplatz

Bilder



Belegungsplan

(letzte Aktualisierung am 01.05.2012)

 frei  belegt  keine Angabe

Mai 2012						
Mo	Di	Mi	Do	Fr	Sa	So
	1	2	3	4	5	6
7	8	9	10	11	12	13
14	15	16	17	18	19	20
21	22	23	24	25	26	27
28	29	30	31			

Juni 2012						
Mo	Di	Mi	Do	Fr	Sa	So
				1	2	3
4	5	6	7	8	9	10
11	12	13	14	15	16	17
18	19	20	21	22	23	24
25	26	27	28	29	30	

Juli 2012						
Mo	Di	Mi	Do	Fr	Sa	So
						1
2	3	4	5	6	7	8
9	10	11	12	13	14	15
16	17	18	19	20	21	22
23	24	25	26	27	28	29
30	31					

August 2012						
Mo	Di	Mi	Do	Fr	Sa	So
		1	2	3	4	5
6	7	8	9	10	11	12
13	14	15	16	17	18	19
20	21	22	23	24	25	26
27	28	29	30	31		

September 2012						
Mo	Di	Mi	Do	Fr	Sa	So
					1	2
3	4	5	6	7	8	9
10	11	12	13	14	15	16
17	18	19	20	21	22	23
24	25	26	27	28	29	30

Oktober 2012						
Mo	Di	Mi	Do	Fr	Sa	So
1	2	3	4	5	6	7
8	9	10	11	12	13	14
15	16	17	18	19	20	21
22	23	24	25	26	27	28
29	30	31				

November 2012						
Mo	Di	Mi	Do	Fr	Sa	So
			1	2	3	4
5	6	7	8	9	10	11
12	13	14	15	16	17	18
19	20	21	22	23	24	25
26	27	28	29	30		

Dezember 2012						
Mo	Di	Mi	Do	Fr	Sa	So
					1	2
3	4	5	6	7	8	9
10	11	12	13	14	15	16
17	18	19	20	21	22	23
24	25	26	27	28	29	30
31						

Januar 2013						
Mo	Di	Mi	Do	Fr	Sa	So
	1	2	3	4	5	6
7	8	9	10	11	12	13
14	15	16	17	18	19	20
21	22	23	24	25	26	27
28	29	30	31			

Februar 2013						
Mo	Di	Mi	Do	Fr	Sa	So
				1	2	3
4	5	6	7	8	9	10
11	12	13	14	15	16	17
18	19	20	21	22	23	24
25	26	27	28			

März 2013						
Mo	Di	Mi	Do	Fr	Sa	So
				1	2	3
4	5	6	7	8	9	10
11	12	13	14	15	16	17
18	19	20	21	22	23	24
25	26	27	28	29	30	31

April 2013						
Mo	Di	Mi	Do	Fr	Sa	So
1	2	3	4	5	6	7
8	9	10	11	12	13	14
15	16	17	18	19	20	21
22	23	24	25	26	27	28
29	30					

Mai 2013						
Mo	Di	Mi	Do	Fr	Sa	So
		1	2	3	4	5
6	7	8	9	10	11	12
13	14	15	16	17	18	19
20	21	22	23	24	25	26
27	28	29	30	31		

Juni 2013						
Mo	Di	Mi	Do	Fr	Sa	So
					1	2
3	4	5	6	7	8	9
10	11	12	13	14	15	16
17	18	19	20	21	22	23
24	25	26	27	28	29	30

Juli 2013						
Mo	Di	Mi	Do	Fr	Sa	So
1	2	3	4	5	6	7
8	9	10	11	12	13	14
15	16	17	18	19	20	21
22	23	24	25	26	27	28
29	30	31				

August 2013						
Mo	Di	Mi	Do	Fr	Sa	So
			1	2	3	4
5	6	7	8	9	10	11
12	13	14	15	16	17	18
19	20	21	22	23	24	25
26	27	28	29	30	31	

Anreisetag

nach Absprache

Anreisemöglichkeit nach Montegabbione

Mit dem Auto über die A1 bis Fabro-Ficulle, dann Hinweise Richtung Montegabbione.
Mit dem Zug bis Chiusi-Chianciano.

Preise

Zeitraum

08. Sep. bis 22. Dez. : 500 EUR/Woche

08. Jan. bis 31. Mär. : 500 EUR/Woche

01. Apr. bis 30. Jun. : 550 EUR/Woche

01. Jul. bis 31. Aug. : 600 EUR/Woche
01. Sep. bis 22. Dez. : 500 EUR/Woche

Einheit

Die Preise sind gültig pro Objekt.

Nebenkosten

Heizkosten nach Verbrauch

Kontakt

Ansprechpartnerin

Frau Marta Nemeth

Telefon

0039 0763 374797




Telefax

0039 0763 374797

Mobil

0039 3318229921

Wir sprechen

 deutsch  englisch  italienisch

 ungarisch

Wir übernehmen keine Haftung für die Richtigkeit der Angaben. Stand: 26.05.2012

URL (Detailansicht): <http://www.ferienwohnungen.de/ferienhaus/9599/>
URL (dieser Druckansicht): <http://www.ferienwohnungen.de/ferienhaus/9599/druckansicht/>
URL (PDF-Datei): <http://www.ferienwohnungen.de/ferienhaus/9599/druckansicht-9599.pdf>