



Meer, 17km weisser Sandstrand,800 m vom Park entfernt. Im Sommer täglich frische Brötchen.



Beschreibung des Ferienhauses

Im EG befindet sich die Diele mit Garderobe, ein Schlafzimmer m. Doppelbett und Einbauschränk, das Duschbad sowie der helle, grosse Wohnraum mit angrenzender Küche. Vom Wohnraum gelangt man über die Treppe auf eine Galerie mit Schlafplätzen. Von dortaus geht man ins 2. Schlafzimmer mit 2 Einzelbetten u. 1 Kinderbett, Kleiderschränk, Kommode, sep. Waschbecken. Vom Wohnraum gelangt man durch die breite Schiebtür auf die Terrasse u. in den sonnigen, nicht einsehbaren Garten.

Baujahr: ca.

Lage von Ellemeet



Land
Niederlande

Urlandsland
Zeeland

Region
Schouwen-Duiveland

Ort
4323 LA Ellemeet

Straße
Kuijerdamseweg 17

Beschreibung der Umgebung

Der Bungalow befindet sich auf dem Bungalowpark De Haerde, am Rande des Dorfes Ellemeet, zwischen Renaissance u. Scharendijke. Wer will, kann in der Nordsee (800 m entfernt) und dem Grevelingenmeer fantastisch Wassersport betreiben. Auch Radfahrern und Wanderern hat die Insel viel zu bieten. Für Reitsportliebhaber gibt es in Renaissance zwei Manegen. In der Nähe gibt es 2 Schwimmbäder. In Ellemeet gibt es einen kleinen Supermarkt, Tankstelle u. eine Snackbar.



800 m zum Nordseestrand

Freizeitmöglichkeiten

Angeln, Bootstouren, Bowling, Drachenfliegen, FKK, Fitness, Golf, Inline-Skaten, Kanufahren, Kitesurfing, Kutschfahrten, Minigolf, Paragleiten, Radfahren, Reiten, Schwimmen, Segeln, Shopping, Strandsegeln, Surfen, Tauchen, Tennis, Wandern, Zoo

Besonderheiten des Ferienhauses

Urlaubsideen

Seniorenfreundliche Unterkunft

Wir können hier vor Ort einen Pflegedienst regeln. Dieser kann alle anfallenden Arbeiten verrichten, z.Bsp. einkaufen, waschen etc. [Sport- und Aktivurlaub](#)

Surfschule 10 Min. entfernt, angeln, Rad fahren, Golfplätze in der Nähe, eigene Tennisbahn im Park.

Verpflegung

Brötchendienst, Selbstverpflegung

Aufteilung des Ferienhauses

Personen	Zimmer
max. 6	<ul style="list-style-type: none">■ 1 Wohnzimmer■ 2 Schlafzimmer■ 1 Badezimmer
Wohnfläche	<ul style="list-style-type: none">■ 1 Galerie mit Schlafplätzen■ 1 Diele mit Garderobe■ 1 offene Küche■ 1 Schuppen
76 qm	

Ausstattung Innen

Extras
Heizung

Schlafbereich
6 Einzelbetten

Küche und Haushaltsgegenstände
4 Gas-Kochstellen, Dunstabzugshaube, Gasherd, Gefrierfach, Geschirrspüler, Kaffeemaschine, Kühlschrank, Mikrowelle, Staubsauger, Toaster, Wasserkocher

Bad und Sanitär
Duschbad, Handtücher auf Anfrage, Handtücher nicht vorhanden, Trockner, WC, Waschmaschine, Wäscheständer

Kinder
1 Kinderbett, Treppenschutzgitter

Unterhaltung und Kommunikation
CD-Player, Empfang deutschsprachiger TV-Programme, Fernseher, HIFI-Anlage, Kabel-TV, Kassettenrekorder, Radio, SAT-Anlage, Tischtennis

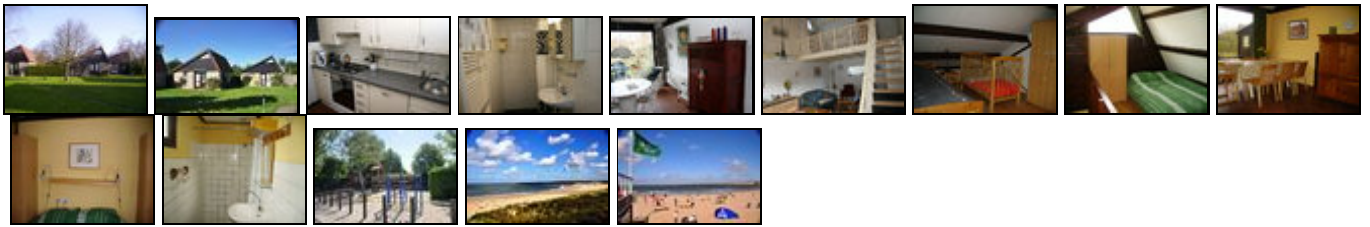
Zusätzlich
Zentralheizung

Ausstattung Außen

Fahrradschuppen, Garten, Gartenhaus, Gartenmöbel, Grill, Liegen, PKW-Stellplatz, Spielplatz, Tennisplatz, Terrasse, Tischtennis

Zusätzlich
uneinsehbarer Garten

Bilder



Belegungsplan

(letzte Aktualisierung am 15.08.2011)

frei
 belegt
 keine Angabe

Mai 2012							Juni 2012							Juli 2012							August 2012						
Mo	Di	Mi	Do	Fr	Sa	So	Mo	Di	Mi	Do	Fr	Sa	So	Mo	Di	Mi	Do	Fr	Sa	So	Mo	Di	Mi	Do	Fr	Sa	So
	1	2	3	4	5	6					1	2	3							1			1	2	3	4	5
7	8	9	10	11	12	13	4	5	6	7	8	9	10	2	3	4	5	6	7	8	6	7	8	9	10	11	12
14	15	16	17	18	19	20	11	12	13	14	15	16	17	9	10	11	12	13	14	15	13	14	15	16	17	18	19
21	22	23	24	25	26	27	18	19	20	21	22	23	24	16	17	18	19	20	21	22	20	21	22	23	24	25	26
28	29	30	31				25	26	27	28	29	30		23	24	25	26	27	28	29	27	28	29	30	31		
														30	31												

September 2012							Oktober 2012							November 2012							Dezember 2012						
Mo	Di	Mi	Do	Fr	Sa	So	Mo	Di	Mi	Do	Fr	Sa	So	Mo	Di	Mi	Do	Fr	Sa	So	Mo	Di	Mi	Do	Fr	Sa	So
					1	2	1	2	3	4	5	6	7				1	2	3	4						1	2
3	4	5	6	7	8	9	8	9	10	11	12	13	14	5	6	7	8	9	10	11	3	4	5	6	7	8	9
10	11	12	13	14	15	16	15	16	17	18	19	20	21	12	13	14	15	16	17	18	10	11	12	13	14	15	16
17	18	19	20	21	22	23	22	23	24	25	26	27	28	19	20	21	22	23	24	25	17	18	19	20	21	22	23
24	25	26	27	28	29	30	29	30	31					26	27	28	29	30			24	25	26	27	28	29	30
																					31						

Januar 2013							Februar 2013							März 2013							April 2013						
Mo	Di	Mi	Do	Fr	Sa	So	Mo	Di	Mi	Do	Fr	Sa	So	Mo	Di	Mi	Do	Fr	Sa	So	Mo	Di	Mi	Do	Fr	Sa	So
	1	2	3	4	5	6					1	2	3					1	2	3	1	2	3	4	5	6	7
7	8	9	10	11	12	13	4	5	6	7	8	9	10	4	5	6	7	8	9	10	8	9	10	11	12	13	14
14	15	16	17	18	19	20	11	12	13	14	15	16	17	11	12	13	14	15	16	17	15	16	17	18	19	20	21
21	22	23	24	25	26	27	18	19	20	21	22	23	24	18	19	20	21	22	23	24	22	23	24	25	26	27	28
28	29	30	31				25	26	27	28				25	26	27	28	29	30	31	29	30					

Mai 2013							Juni 2013							Juli 2013							August 2013						
Mo	Di	Mi	Do	Fr	Sa	So	Mo	Di	Mi	Do	Fr	Sa	So	Mo	Di	Mi	Do	Fr	Sa	So	Mo	Di	Mi	Do	Fr	Sa	So
		1	2	3	4	5						1	2	1	2	3	4	5	6	7				1	2	3	4
6	7	8	9	10	11	12	3	4	5	6	7	8	9	8	9	10	11	12	13	14	5	6	7	8	9	10	11
13	14	15	16	17	18	19	10	11	12	13	14	15	16	15	16	17	18	19	20	21	12	13	14	15	16	17	18
20	21	22	23	24	25	26	17	18	19	20	21	22	23	22	23	24	25	26	27	28	19	20	21	22	23	24	25
27	28	29	30	31			24	25	26	27	28	29	30	29	30	31					26	27	28	29	30	31	

Anreisetag

nach Absprache, in der Hochsaison an einem Samstag

Anreismöglichkeit nach Ellemeet

Gerne informiere ich Sie hierüber bei einer Buchung.
Alle Bungalows sind qua Aufteilung und Preisen gleich. Wie angegeben.

Preise

Die Preise enthalten die (etwaig anfallende) Umsatzsteuer und setzen sich wie folgt zusammen aus den je nach Saison variierenden Mietkosten und den verbrauchsabhängigen Neben- und ggf. Zusatzkosten:

Zeitraum

17. Dez. bis 07. Jan. : 350 EUR/Woche
07. Jan. bis 18. Feb. : 119 EUR/Woche
18. Feb. bis 03. Mär. : 259 EUR/Woche
03. Mär. bis 31. Mär. : 239 EUR/Woche
31. Mär. bis 14. Apr. : 419 EUR/Woche
14. Apr. bis 12. Mai. : 339 EUR/Woche
12. Mai. bis 02. Jun. : 499 EUR/Woche
02. Jun. bis 09. Jun. : 459 EUR/Woche
09. Jun. bis 07. Jul. : 589 EUR/Woche
07. Jul. bis 25. Aug. : 699 EUR/Woche
25. Aug. bis 08. Sep. : 499 EUR/Woche
08. Sep. bis 06. Okt. : 469 EUR/Woche
06. Okt. bis 27. Okt. : 449 EUR/Woche
27. Okt. bis 22. Dez. : 189 EUR/Woche
22. Dez. bis 05. Jan. : 420 EUR/Woche

Zusatz

Die genannten Preise sind Wochenpreise. In der Nebensaison vermieten wir auch tageweise. In der Hochsaison buchen wir von samstags bis samstags.
Extras: Bettwäsche 15.-- pro Set, Handtücher 5.00, Bettwäsche+Handtuch 17.50, Bollerwagen 10.00, Kinderbett 15.00, Hochstuhl 7.50

Einheit

Die Preise sind gültig pro Objekt.

Nebenkosten

Bearbeitungskosten 22,50
Reinigung 50,00 mit Hund 60.00
Strom- und Gaskosten nach Verbrauch
Hund 15.-- pro Woche.

Die vorgenannten Angaben zu den Konditionen für eine Anmietung stellen lediglich eine saisonale Preisübersicht und kein konkretes Vermietungsangebot dar. Gerne nenne ich Ihnen auf Anfrage einen Endpreis für eine von Ihnen angefragte Zeit.

Kontakt

Firma

Bungalowpark De Haerde

Ansprechpartnerin

Frau Andy Jansen

Telefon

0031-111-671479

Telefax

0031-111-672593

Wir sprechen

 deutsch  englisch  niederländisch

Wir übernehmen keine Haftung für die Richtigkeit der Angaben. Stand: 26.05.2012

URL (Detailansicht): <http://www.ferienwohnungen.de/ferienhaus/9471/>
URL (dieser Druckansicht): <http://www.ferienwohnungen.de/ferienhaus/9471/druckansicht/>
URL (PDF-Datei): <http://www.ferienwohnungen.de/ferienhaus/9471/druckansicht-9471.pdf>