



Massives Ferienhaus mit zwei separaten Ferienwohnungen je 50 qm Wohnfläche für 4 Personen im Fischerdorf Stahlbrode ...



Frontansicht Nr. 91/ 92

Beschreibung des Ferienhauses

Pro Ferienhaushälfte stehen Ihnen ca. 50qm für 4 Personen zur Verfügung. Das Ferienhaus ist auch komplett für 8 Personen mit ca. 100qm buchbar. Pro Haushälfte erwartet Sie jeweils ein Wohnzimmer, Schlafzimmer, Kinderzimmer, Küche, Bad und ein Flur. Die Einrichtung ist neu und komfortabel.

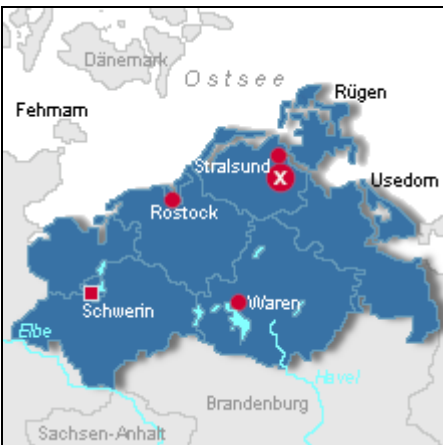
Baujahr: 1980 **Renovierung in:** 2005

Alle Unterkünfte in diesem Objekt

Das Grundstück umfasst ca. 1.200qm. Darauf befinden die beiden Gebäude Ferienhaus Nr. 91/92 und Nr. 91A, Parkplätze, ein Schuppen, Rasenflächen sowie ein kleiner Spielplatz mit Sandkasten, Schaukel und Rutsche. Der nahegelegene Sand-, Stein- und Wiesenstrand ist fußläufig zu erreichen. Ein Boots- und Fahrradverleih ist direkt im Ort.

■ <u>Küstenferienhaus Stahlbrode Nr. 91A</u>	32 qm	max. 3 Personen
■ <u>Küstenferienhaus Stahlbrode Nr. 91-92</u>	100 qm	max. 8 Personen
■ <u>Anlage Küstenferienhaus Stahlbrode</u>	132 qm	max. 11 Personen

Lage von Sundhagen-Stahlbrode



Land
Deutschland

Bundesland
Mecklenburg-Vorpommern

Region
Nordvorpommern, Ostsee

Ort
18519 Sundhagen-Stahlbrode

Straße
Küstenweg / Ferienhaussiedlung Nr. 91/92

Beschreibung der Umgebung

Fischerdorf Stahlbrode, d.h. Frischfisch der Saison und Räucherfisch direkt beim Fischer kaufen. 300 Einwohner zählt das ruhige Dorf. Stahlbrode ist von der sehenswerten Hansestadt Stralsund ca. 15 km und von der Hansestadt Greifswald ca. 20 km entfernt. Stahlbrode bietet von April bis Oktober/November direkte Ausflugsmöglichkeiten zur Ostseeinsel Rügen aufgrund der Fährverbindung nach Rügen/ Glewitz.



Stahlbrode während eines Rundfluges.

Freizeitmöglichkeiten

Angeln, Bootstouren, Bowling, Casino, Freizeitbad, Freizeitpark, Golf, Hochseeangelfahrten, Indoor-Spielhaus, Kegeln, Motorbootverleih, Radfahren, Sauna, Schwimmen, Shopping, Sightseeing, Sommer-Rodelbahn, Spielbank, Squash, Surfen, Wandern, Wellness, Zoo

Besonderheiten des Ferienhauses

 Haustiere auf Anfrage,  Kindgerecht,  Nichtraucher

Urlaubs idee

Angelobjekt

Stahlbrode liegt direkt in der Angelregion Greifswalder Bodden und Strelasund. Ein Bootsverleih und eine Slipanlage sind direkt im Stahlbroder Hafen vorhanden.

Verpflegung

Selbstverpflegung

Zusätzlich

ein mobiler Bäcker kommt täglich in den Ort, frischen Fisch kann man jeden Tag kaufen, es gibt einige kleine Imbissstuben, einen Biohof (Landwerthof), einen kleinen Supermarkt gibt es in Reinberg (3 km), größere Supermärkte liegen 10 Fahrminuten entfernt

Aufteilung des Ferienhauses

Personen

max. 8

Zimmer

- 2 Wohnzimmer
- 4 Schlafzimmer
- 2 Badezimmer

Wohnfläche

100 qm

Ausstattung Innen

Extras

Fliegenschutzgitter, Heizung, Kaminofen

Schlafbereich

2 Doppelbetten, 2 Etagenbetten, Bettwäsche auf Anfrage

Küche und Haushaltsgegenstände

4-Zonen Cerankochfeld, Backofen, Dunstabzugshaube, Gefrierfach, Kaffeemaschine, Kühlschrank, Mikrowelle, Staubsauger, Toaster, Wasserkocher

Bad und Sanitär

Duschbad, Föhn, Handtücher auf Anfrage, WC

Kinder

1 Kinderbett, Kinderhochstuhl

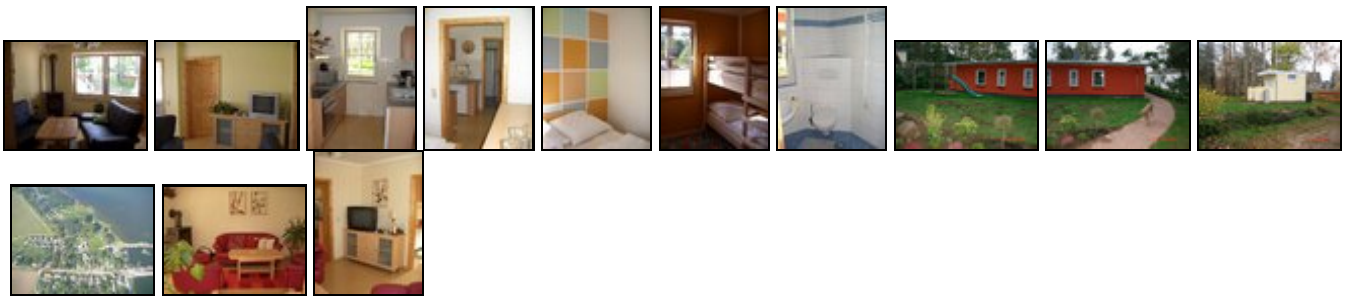
Unterhaltung und Kommunikation

CD-Player, DVD-Player, Empfang deutschsprachiger TV-Programme, Fernseher, Radio, SAT-Anlage, Spielesammlung

Ausstattung Außen

Feuerstelle, Garten, Gartenhaus, Gartenmöbel, Grill, PKW-Stellplatz, Sandkiste, Spielplatz, Terrasse

Bilder



Belegungsplan

(letzte Aktualisierung am 01.05.2012)

frei
 belegt
 keine Angabe

Mai 2012							Juni 2012							Juli 2012							August 2012						
Mo	Di	Mi	Do	Fr	Sa	So	Mo	Di	Mi	Do	Fr	Sa	So	Mo	Di	Mi	Do	Fr	Sa	So	Mo	Di	Mi	Do	Fr	Sa	So
	1	2	3	4	5	6					1	2	3							1			1	2	3	4	5
7	8	9	10	11	12	13	4	5	6	7	8	9	10	2	3	4	5	6	7	8	6	7	8	9	10	11	12
14	15	16	17	18	19	20	11	12	13	14	15	16	17	9	10	11	12	13	14	15	13	14	15	16	17	18	19
21	22	23	24	25	26	27	18	19	20	21	22	23	24	16	17	18	19	20	21	22	20	21	22	23	24	25	26
28	29	30	31				25	26	27	28	29	30		23	24	25	26	27	28	29	27	28	29	30	31		
														30	31												

September 2012							Oktober 2012							November 2012							Dezember 2012						
Mo	Di	Mi	Do	Fr	Sa	So	Mo	Di	Mi	Do	Fr	Sa	So	Mo	Di	Mi	Do	Fr	Sa	So	Mo	Di	Mi	Do	Fr	Sa	So
					1	2	1	2	3	4	5	6	7				1	2	3	4						1	2
3	4	5	6	7	8	9	8	9	10	11	12	13	14	5	6	7	8	9	10	11	3	4	5	6	7	8	9
10	11	12	13	14	15	16	15	16	17	18	19	20	21	12	13	14	15	16	17	18	10	11	12	13	14	15	16
17	18	19	20	21	22	23	22	23	24	25	26	27	28	19	20	21	22	23	24	25	17	18	19	20	21	22	23
24	25	26	27	28	29	30	29	30	31					26	27	28	29	30			24	25	26	27	28	29	30
																					31						

Januar 2013							Februar 2013							März 2013							April 2013						
Mo	Di	Mi	Do	Fr	Sa	So	Mo	Di	Mi	Do	Fr	Sa	So	Mo	Di	Mi	Do	Fr	Sa	So	Mo	Di	Mi	Do	Fr	Sa	So
	1	2	3	4	5	6					1	2	3					1	2	3	1	2	3	4	5	6	7
7	8	9	10	11	12	13	4	5	6	7	8	9	10	4	5	6	7	8	9	10	8	9	10	11	12	13	14
14	15	16	17	18	19	20	11	12	13	14	15	16	17	11	12	13	14	15	16	17	15	16	17	18	19	20	21
21	22	23	24	25	26	27	18	19	20	21	22	23	24	18	19	20	21	22	23	24	22	23	24	25	26	27	28
28	29	30	31				25	26	27	28				25	26	27	28	29	30	31	29	30					

Mai 2013							Juni 2013							Juli 2013							August 2013						
Mo	Di	Mi	Do	Fr	Sa	So	Mo	Di	Mi	Do	Fr	Sa	So	Mo	Di	Mi	Do	Fr	Sa	So	Mo	Di	Mi	Do	Fr	Sa	So
		1	2	3	4	5						1	2	1	2	3	4	5	6	7				1	2	3	4
6	7	8	9	10	11	12	3	4	5	6	7	8	9	8	9	10	11	12	13	14	5	6	7	8	9	10	11
13	14	15	16	17	18	19	10	11	12	13	14	15	16	15	16	17	18	19	20	21	12	13	14	15	16	17	18
20	21	22	23	24	25	26	17	18	19	20	21	22	23	22	23	24	25	26	27	28	19	20	21	22	23	24	25
27	28	29	30	31			24	25	26	27	28	29	30	29	30	31				26	27	28	29	30	31		

Anreisetag

nach Absprache

Anreisemöglichkeit nach Sundhagen-Stahlbrode

An der B96. Abfahrt A20 in Richtung Stralsund. Touristische Nebenstrecke nach Rügen. Nächst größerer Ort: Reinberg.

Preise

Die Preise enthalten die (etwaig anfallende) Umsatzsteuer und setzen sich wie folgt zusammen aus den je nach Saison variierenden Mietkosten und den verbrauchsabhängigen Neben- und ggf. Zusatzkosten:

Zeitraum

01. Jan. bis 14. Mai. : 40 EUR/Nacht
 15. Mai. bis 30. Jun. : 50 EUR/Nacht
 01. Jul. bis 15. Sep. : 59 EUR/Nacht
 16. Sep. bis 31. Okt. : 50 EUR/Nacht
 01. Nov. bis 31. Dez. : 40 EUR/Nacht
 01. Jan. bis 14. Mai. : 80 EUR/Nacht
 15. Mai. bis 30. Jun. : 100 EUR/Nacht
 01. Jul. bis 15. Sep. : 118 EUR/Nacht
 16. Sep. bis 31. Okt. : 100 EUR/Nacht
 01. Nov. bis 31. Dez. : 80 EUR/Nacht

Zusatz

Die Ferienhaushälfte Nr. 91 oder 92 kostet für bis zu 4 Personen zwischen 40 € und 59 € pro Nacht. Das komplette Ferienhaus Nr. 91/92 kostet für bis zu 8 Personen zwischen 80 € und 118 € pro Nacht.

Einheit

Die Preise sind gültig pro Objekt.

Nebenkosten

Die Endreinigung kostet zusätzlich 25,00 Euro pro Ferienhaushälfte. Bei Bedarf können wir Ihnen Bettwäsche und Handtücher für 3 € pro Person zur Verfügung stellen. Der Strom wird nach Verbrauch abgerechnet.

Last Minute

vom 27.05.2012 bis 23.06.2012

Für Kurzentschlossene bieten wir einen Rabatt von 10% auf die Übernachtungskosten in der Haushälfte Nr. 91 an.

Teilweise ist auch noch Nr. 92 buchbar.

Die vorgenannten Angaben zu den Konditionen für eine Anmietung stellen lediglich eine saisonale Preisübersicht und kein konkretes Vermietungsangebot dar. Gerne nenne ich Ihnen auf Anfrage einen Endpreis für eine von Ihnen angefragte Zeit.

Kontakt

Ansprechpartnerin
Frau Claudia Timm

Telefon
01626174546

Wir sprechen



deutsch

Wir übernehmen keine Haftung für die Richtigkeit der Angaben. Stand: 26.05.2012

URL (Detailansicht): <http://www.ferienwohnungen.de/ferienhaus/9215/>
URL (dieser Druckansicht): <http://www.ferienwohnungen.de/ferienhaus/9215/druckansicht/>
URL (PDF-Datei): <http://www.ferienwohnungen.de/ferienhaus/9215/druckansicht-9215.pdf>