



Idyllisches Ferienhaus für 5-6 Personen an der Costa de la Luz, alleinstehend auf 2 ha Grund, mit Blick auf den Atlantik. Zum Strand sind es 12 km .



### Beschreibung des Ferienhauses

In ländlicher Umgebung, mit einem herrlichen Blick auf den Atlantik, liegt dieses vollständig renovierte Ferienhaus auf einem großen Grundstück beim Dorf La Muela, unweit der traumhaften Sandstrände der Costa de la Luz. Durch die besondere Lage ist dieses Ferienhaus für Gäste geeignet, die Ruhe und Erholung mitten in der Natur, abseits vom Touristenrummel suchen.

Fahrzeug erforderlich.- Gegen Aufpreis kann Klavier gestellt werden.

**Baujahr:** 1950 **Renovierung in:** 2000

Die Lage

### Alle Unterkünfte in diesem Objekt

■ Villa Toni

80 qm max. 4 Personen

■ Villa LaMuela

100 qm max. 5 Personen

### Lage von Vejer de la Frontera



Land  
Spanien

Urlaubsland  
Andalusien

Region  
Cádiz, Costa de la Luz

Ort  
11150 Vejer de la Frontera

Straße  
Patria s/n

### Beschreibung der Umgebung

Die interessante andalusische Kleinstadt Vejer befindet sich in 7km Entfernung. Die Küstenorte Barbate (17km), Conil (12km) und Chiclana (30km) sind bequem zu erreichen. Von dort aus lassen sich Bootsfahrten, Tauchgänge oder Surfkurse organisieren. Für Städtebummel und Sightseeing bieten sich Cadiz (40km), Gibraltar (100km), Jerez (70km), Sevilla (150km) und viele kleinere Ortschaften an.



Blick auf Haus/Atlantik

## Freizeitmöglichkeiten

Bootstouren, Casino, Drachenfliegen, FKK, Fitness, Freizeitbad, Golf, Hochseeangelfahrten, Kartbahn, Kitesurfing, Kutschfahrten, Minigolf, Mountainbiken, Radfahren, Reiten, Sauna, Schwimmen, Segelfliegen, Segeln, Shopping, Sightseeing, Surfen, Tauchen, Tauchschule, Tennis, Thermalbäder, Ultralightfliegen, Wandern, Wellness

---

## Besonderheiten des Ferienhauses

 Haustiere auf Anfrage,  Kindgerecht

---

## Urlaubsideen

Alleinlage - Ruhe

echte Alleinlage auf 2ha, nächster Nachbar ca 200 m entfernt [Ausgefallenes Objekt](#)

besondere Lage, da traumhafter Blick vom Grundstück, von der Terrasse und dem Wohnzimmer auf den Atlantik, schöner Sonnenuntergang im Winter [Langzeitvermieter](#)

In den Wintermonaten (Nov. bis März) bieten wir das Haus zu einem besonderen Tarif an. Das Haus kann gut beheizt werden (Kaminofen und Heizplatten) [Unterkunft mit Meerblick](#)

direkter Meerblick vom Wohnzimmer, einem kleinen Schlafzimmer, der Terrasse und dem Garten aus

---

## Verpflegung

Selbstverpflegung

---

## Aufteilung des Ferienhauses

Personen	Zimmer
max. 5	<ul style="list-style-type: none"><li>■ 1 Wohnzimmer</li><li>■ 3 Schlafzimmer</li><li>■ 2 Badezimmer</li></ul>
Wohnfläche	<ul style="list-style-type: none"><li>■ 1 Küche</li><li>■ 1 Arbeitsraum</li><li>■ 1 Terrasse</li></ul>
100 qm	

---

## Ausstattung Innen

### Extras

Fliegenschutzgitter, Kaminofen, Klavier

### Schlafbereich

5 Einzelbetten, Bettwäsche vorhanden

### Küche und Haushaltsgegenstände

4 Gas-Kochstellen, Backofen, Bügelbrett, Bügeleisen, Gasherd, Gefrierfach, Geschirrspüler, Kaffeemaschine, Kühlschrank, Staubsauger, Toaster, Waschmaschine, Wasserkocher

### Bad und Sanitär

Bidet, Duschbad, Föhn, Handtücher vorhanden, WC, Waschmaschine, Wäscheständer

### Unterhaltung und Kommunikation

CD-Player, DVD-Player, Empfang deutschsprachiger TV-Programme, Fernseher, Radio, SAT-Anlage, Spielesammlung

### Zusätzlich

1 Klappliege für 6.Person,

---

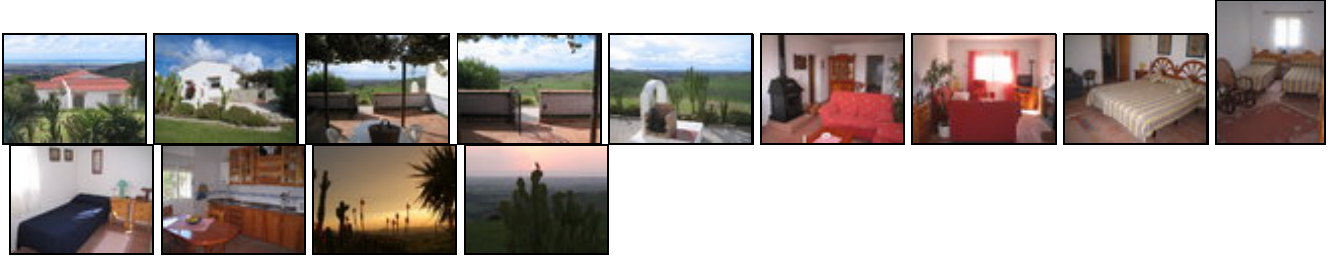
## Ausstattung Außen

Fahrradschuppen, Garten, Gartenmöbel, Grill, Liegen, PKW-Stellplatz, Terrasse

Zusätzlich

PKW-Stellplatz ist überdacht

## Bilder



## Belegungsplan

(letzte Aktualisierung am 22.05.2012)

frei
  belegt
  keine Angabe

Mai 2012							Juni 2012							Juli 2012							August 2012											
Mo	Di	Mi	Do	Fr	Sa	So	Mo	Di	Mi	Do	Fr	Sa	So	Mo	Di	Mi	Do	Fr	Sa	So	Mo	Di	Mi	Do	Fr	Sa	So					
	1	2	3	4	5	6					1	2	3								1							1	2	3	4	5
7	8	9	10	11	12	13	4	5	6	7	8	9	10	2	3	4	5	6	7	8	6	7	8	9	10	11	12					
14	15	16	17	18	19	20	11	12	13	14	15	16	17	9	10	11	12	13	14	15	13	14	15	16	17	18	19					
21	22	23	24	25	26	27	18	19	20	21	22	23	24	16	17	18	19	20	21	22	20	21	22	23	24	25	26					
28	29	30	31				25	26	27	28	29	30		23	24	25	26	27	28	29	27	28	29	30	31							
														30	31																	

September 2012							Oktober 2012							November 2012							Dezember 2012						
Mo	Di	Mi	Do	Fr	Sa	So	Mo	Di	Mi	Do	Fr	Sa	So	Mo	Di	Mi	Do	Fr	Sa	So	Mo	Di	Mi	Do	Fr	Sa	So
					1	2	1	2	3	4	5	6	7				1	2	3	4						1	2
3	4	5	6	7	8	9	8	9	10	11	12	13	14	5	6	7	8	9	10	11	3	4	5	6	7	8	9
10	11	12	13	14	15	16	15	16	17	18	19	20	21	12	13	14	15	16	17	18	10	11	12	13	14	15	16
17	18	19	20	21	22	23	22	23	24	25	26	27	28	19	20	21	22	23	24	25	17	18	19	20	21	22	23
24	25	26	27	28	29	30	29	30	31					26	27	28	29	30			24	25	26	27	28	29	30
																					31						

Januar 2013							Februar 2013							März 2013							April 2013						
Mo	Di	Mi	Do	Fr	Sa	So	Mo	Di	Mi	Do	Fr	Sa	So	Mo	Di	Mi	Do	Fr	Sa	So	Mo	Di	Mi	Do	Fr	Sa	So
	1	2	3	4	5	6					1	2	3					1	2	3	1	2	3	4	5	6	7
7	8	9	10	11	12	13	4	5	6	7	8	9	10	4	5	6	7	8	9	10	8	9	10	11	12	13	14
14	15	16	17	18	19	20	11	12	13	14	15	16	17	11	12	13	14	15	16	17	15	16	17	18	19	20	21
21	22	23	24	25	26	27	18	19	20	21	22	23	24	18	19	20	21	22	23	24	22	23	24	25	26	27	28
28	29	30	31				25	26	27	28				25	26	27	28	29	30	31	29	30					

Mai 2013							Juni 2013							Juli 2013							August 2013						
Mo	Di	Mi	Do	Fr	Sa	So	Mo	Di	Mi	Do	Fr	Sa	So	Mo	Di	Mi	Do	Fr	Sa	So	Mo	Di	Mi	Do	Fr	Sa	So
		1	2	3	4	5						1	2	1	2	3	4	5	6	7				1	2	3	4
6	7	8	9	10	11	12	3	4	5	6	7	8	9	8	9	10	11	12	13	14	5	6	7	8	9	10	11
13	14	15	16	17	18	19	10	11	12	13	14	15	16	15	16	17	18	19	20	21	12	13	14	15	16	17	18
20	21	22	23	24	25	26	17	18	19	20	21	22	23	22	23	24	25	26	27	28	19	20	21	22	23	24	25
27	28	29	30	31			24	25	26	27	28	29	30	29	30	31					26	27	28	29	30	31	

---

## Anreisetag

nach Absprache

## Anreisemöglichkeit nach Vejer de la Frontera

Anreise Flughäfen: Jerez (70km), Sevilla(150km) und Malaga(230km). Vom Flughafen Jerez fahren Sie auf der A4 Richtung Cadiz bis zur Abfahrt Algeciras. Weiter auf der A 48 Richtung Algeciras bis zur Ausfahrt La Muela. Fahren Sie auf der Landstraße CA4200 Richtung La Muela. Nach 3 km geht es links ab nach "Patria". Fahren Sie 2km bis zu der Halle Carnicas Alcazar. Von dort aus werden Sie zum Ferienhaus begleitet.

---

## Preise

Die Preise enthalten die (etwaig anfallende) Umsatzsteuer und setzen sich wie folgt zusammen aus den je nach Saison variierenden Mietkosten und den verbrauchsabhängigen Neben- und ggf. Zusatzkosten:

### Zeitraum

01. Nov. bis 31. Mär. : 300 EUR/Woche  
 01. Apr. bis 30. Jun. : 450 EUR/Woche  
 01. Jul. bis 31. Jul. : 500 EUR/Woche  
 01. Aug. bis 31. Aug. : 600 EUR/Woche  
 01. Sep. bis 31. Okt. : 420 EUR/Woche

### Zusatz

Preise pro Woche, Mindestaufenthalt 2 Wochen

### Nebenkosten

Endreinigung 50€. Von Oktober bis März: Strom und Kaminholz extra

Die vorgenannten Angaben zu den Konditionen für eine Anmietung stellen lediglich eine saisonale Preisübersicht und kein konkretes Vermietungsangebot dar. Gerne nenne ich Ihnen auf Anfrage einen Endpreis für eine von Ihnen angefragte Zeit.

---

## Kontakt

### Ansprechpartnerin

Frau Martina Grasser

### Telefon

0034 956 448534

### Telefax

0034 956 448534

### Mobil

0034 609 548698

### Wir sprechen

 deutsch  englisch  spanisch

---

Wir übernehmen keine Haftung für die Richtigkeit der Angaben. Stand: 26.05.2012

---

URL (Detailansicht): <http://www.ferienwohnungen.de/ferienhaus/8903/>  
URL (dieser Druckansicht): <http://www.ferienwohnungen.de/ferienhaus/8903/druckansicht/>  
URL (PDF-Datei): <http://www.ferienwohnungen.de/ferienhaus/8903/druckansicht-8903.pdf>