



Unsere freistehenden, liebevoll im orientalischen Flair eingerichteten Bungalows, für 2-4 Personen, gelegen in wunderschönem mediterranen Garten.



Beschreibung des Ferienhauses

Unsere zwei Ferienbungalows sowie unsere zwei Zypriotischen Natursteinhäuser befinden sich in einer wunderschönen mediterranen Gartenlandschaft mit Pool und herrlichem Ausblick auf das Meer und die Berge und laden ein zu einem Wohlfühlurlaub. Unser Garten mit seinen Ferienhäusern liegt am Fusse des zerklüfteten, 1000 m hohen Baspinargebirges und 700 m vom Meer.
Baujahr: 1998

Bungalow für zwei bis fünf Personen

Lage von Lapta



Land
Zypern

Urlaubsland
Nordzypern (Türkei)

Region
Girne-Kyrenia

Ort
Lapta

Straße
postbox67

Beschreibung der Umgebung

Das idyllische Umland ist geprägt von Oliven- und Zitronenhainen. Im nahegelegenen Bergdorf Lapta finden Sie kleine Einkaufsläden und Restaurants mit typisch, zypriotischer Küche. Zu den nächstgelegenen Sandstränden sind es ca. 1200 Meter.

Die Stadt Girne ca. 15 km entfernt ist leicht zu erreichen.

Girne's südländischer Charme, der romantische Hafen, umgeben von Restaurants und Bars, das imposante venezianische Kastell, sowie die vielen Geschäfte laden zum Bummeln und Verweilen ein.



Freizeitmöglichkeiten

Angeln, Bootstouren, Fitness, Golf, Klettern, Radfahren, Reiten, Schwimmen, Segeln, Shopping, Sightseeing, Surfen, Tauchen, Tennis, Wandern, Wasserski

Besonderheiten des Ferienhauses



Kindergerecht

Verpflegung

Selbstverpflegung

Aufteilung des Ferienhauses

Personen

max. 4

Wohnfläche

60 qm

Zimmer

- 1 Wohnzimmer
 - 2 Schlafzimmer
 - 1 Badezimmer
-

Ausstattung Innen

Extras

Kamin, Klimaanlage, Safe, Swimming-Pool, Ventilator

Schlafbereich

1 Doppelbett, Bettwäsche vorhanden

Küche und Haushaltsgegenstände

2-Plattenherd, Backofen, Gefrierfach, Kaffeemaschine, Kochzeile, Kühlschrank, Toaster, Wasserkocher

Bad und Sanitär

Duschbad, Föhn, Handtücher vorhanden, WC, Wäscheständer

Kinder

2 Kinderbetten, Kinderhochstuhl

Unterhaltung und Kommunikation

CD-Player, Empfang deutschsprachiger TV-Programme, Fernseher, Kassettenrekorder, Radio, SAT-Anlage, Spielesammlung

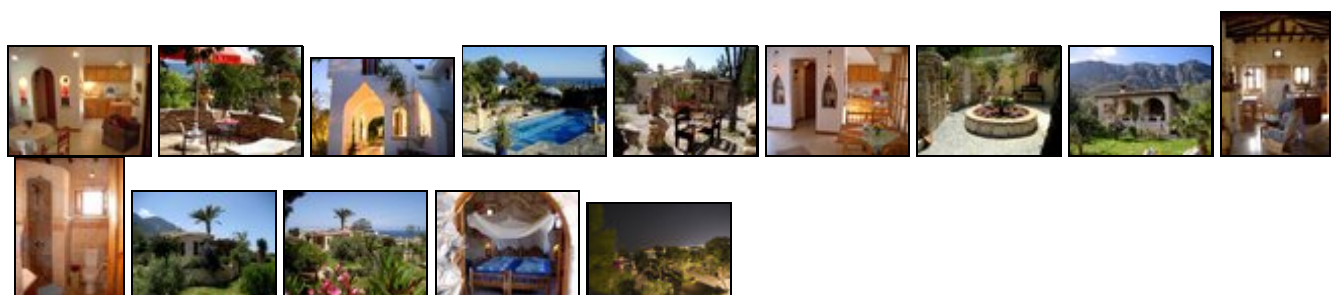
Zusätzlich

Internet Zugang über UMTS bzw. G3 über ein von uns Ihnen zur Verfügung gestelltem Modem (USB Stick)

Ausstattung Außen

Außendusche, Dachterrasse, Fahrräder, Garten, Gartenmöbel, Gartenteich, Grill, Liegen, PKW-Stellplatz, Sonnenliegen, Sonnenschirm, Swimming Pool, Terrasse

Bilder



Anreisetag

täglich oder nach Absprache

Anreisemöglichkeit nach Lapta

Ercan ist der Flughafen für den Nordteil Zyperns, welcher von Türkisch Airlines oder Pegasus Airlines fast täglich angefliegen wird, via Istanbul.

Es ist auch jederzeit möglich über den Flughafen Larnaca im Südteil bzw. griechischen Teil der Insel anzureisen.

Preise

Die Preise enthalten die (etwaig anfallende) Umsatzsteuer und setzen sich wie folgt zusammen aus den je nach Saison variierenden Mietkosten und den verbrauchsabhängigen Neben- und ggf. Zusatzkosten:

Zeitraum

01. Nov. bis 31. Mär.: 378 EUR/Woche

01. Apr. bis 31. Okt.: 427 EUR/Woche

Zusatz

Preis bei Belegung mit 2 Personen, jede weitere Person 105 Euro/Woche,

Kinder unter 12 Jahren 50% Ermäßigung,

Kinder < 2 Jahre frei.

Einheit

Die Preise sind gültig bis 2 Personen.

Nebenkosten

Strom 0,22 Euro pro KW

Erfahrungsgemäss ca. 4 - 20 Euro pro Woche

Endreinigung Euro 40

Die vorgenannten Angaben zu den Konditionen für eine Anmietung stellen lediglich eine saisonale Preisübersicht und kein konkretes Vermietungsangebot dar. Gerne nenne ich Ihnen auf Anfrage einen Endpreis für eine von Ihnen angefragte Zeit.

Kontakt

Ansprechpartner

Familie Hofmann

Telefon

0090 392 8212917

Telefax

0090 392 8212917

Wir sprechen

 deutsch  englisch

Wir übernehmen keine Haftung für die Richtigkeit der Angaben. Stand: 26.05.2012

URL (Detailansicht): <http://www.ferienwohnungen.de/ferienhaus/880/>
URL (dieser Druckansicht): <http://www.ferienwohnungen.de/ferienhaus/880/druckansicht/>
URL (PDF-Datei): <http://www.ferienwohnungen.de/ferienhaus/880/druckansicht-880.pdf>